

Image
HOLIDAY
แล้วคุณ...จะรักเรา

IMAGE EXCLUSIVE IN FRANCE - SWITZERLAND 9D6N

กำหนดวันเดินทาง : วันที่ 7-15 ส.ค. // 18-26 ก.ย. // 9-17 ต.ค // 13-21 พ.ย. 2569



086-688-8081



IMAGE HOLIDAY



IMAGE HOLIDAY

IMAGE HOLIDAY (THAILAND) CO.,LTD

193/152 12th Fl., Lake Ratjada Tower, Ratjadapisek Rd., Klongtoey

Bangkok 10110



LUXURY CLASS TRAVEL AGENT

มาตรฐานระดับทัวร์ 5 ดาว จากกรมการท่องเที่ยว

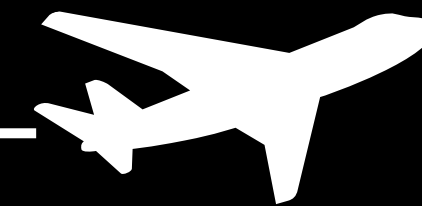
การันตีคุณภาพด้วยรางวัล SME ดีเด่น จาก 3.1 ล้านผู้ประกอบการ



DAY 1

กรุงเทพฯ – สนามบินสุวรรณภูมิ

วันแรกของการเดินทาง



21.00 น.

คณะพร้อมกัน ณ สนามบินสุวรรณภูมิ อาคารผู้โดยสารชั้น 4 พบกับเจ้าหน้าที่ของบริษัทคอยต้อนรับพร้อม
อำนวยความสะดวกด้านเอกสาร และการโหลดสัมภาระ



FLIGHT DETAIL



TG 930

กรุงเทพฯ



ปารีส-ชาร์ล เดอ โกล



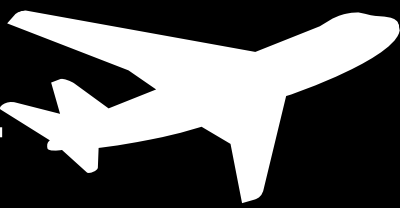
00.05 น.



06.50 น.

DAY2

สนามบินปารีส-ชาร์ล เดอ โกล - พิพิธภัณฑสถานลูฟวร์ - ย่านมงมาร์ตร์ - จัตุรัสกรอกาเดโร



วันที่สองของการเดินทาง

00.05 น. นำท่าน และคณะ ออกเดินทางสู่ สนามบินปารีส-ชาร์ล เดอ โกล กรุงปารีส โดยสายการบิน ไทย แอร์เวย์ เที่ยวบินที่ TG 930 (ใช้เวลาในการเดินทางประมาณ 12 ชั่วโมง 45 นาที)

06.50 น. นำท่านเดินทางถึง สนามบินปารีส-ชาร์ล เดอ โกล กรุงปารีส หลังผ่านพิธีการตรวจคนเข้าเมืองพร้อมตรวจสัมภาระ นำท่านสู่เวลาความสุข..



FLIGHT DETAIL



TG 930

กรุงเทพฯ



ปารีส-ชาร์ล เดอ โกล



00.05 น.



06.50 น.

DAY 2

สนามบินปารีส-ชาร์ล เดอ โกล - พิพิธภัณฑ์ลูฟวร์ - ย่านมงมาร์ตร์ - จัตุรัสทรอกาเดโร

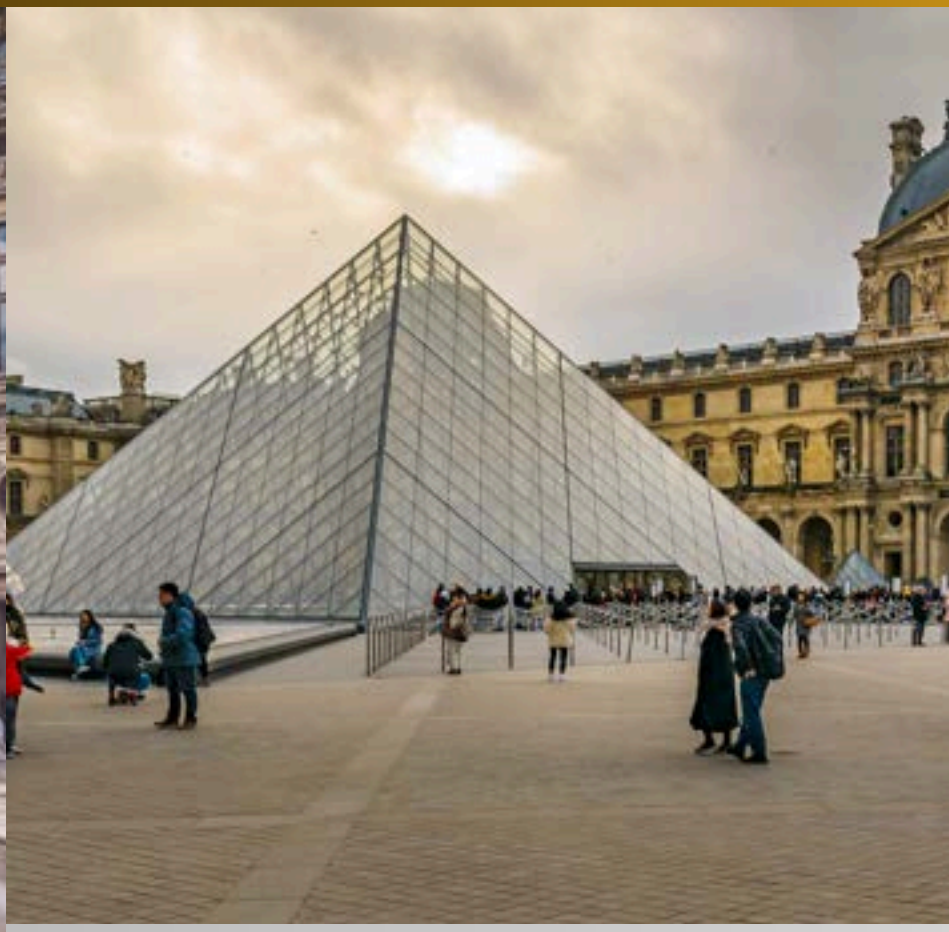


วันที่สองของการเดินทาง

LOUVRE MUSEUM

เริ่มต้นเปิดประสบการณ์ ณ LOUVRE MUSEUM พิพิธภัณฑ์ที่จัดว่าใหญ่ที่สุดในโลกทั้งตัวอาคารสถานที่และผลงานที่นำมาจัดแสดง ติวทางเข้าโดดเด่นด้วยพีระมิดแก้วที่ออกแบบโดย ไอ.เอ็ม.เปย์ และภาพวาดโมนาลิซ่า ผลงานอันลือชื่อของจิตรกรเอกของโลก สีโมนาโด ดา วินชี

(ใช้เวลาเดินทางประมาณ 40 นาที)



DAY2

สนามบินปารีส-ชาร์ล เดอ โกล - พิพิธภัณฑ์ลูฟวร์ - ย่านมงมาร์ตร์ - จัตุรัสทรอกาเดโร

วันที่สองของการเดินทาง



บริการท่านด้วยเมนู...

ESCARGOT (เอสการ์โกต์)

หอยทากฝรั่งเศส ที่นำมาปรุงเป็นอาหาร โดยมักนำไปอบกับ เนย กระเทียม และสมุนไพร นิยมรับประทานเป็นอาหารเรียกน้ำย่อยในฝรั่งเศสและบางประเทศในยุโรป

DAY2

สนามบินปารีส-ชาร์ล เดอ โกล - พิพิธภัณฑ์ลูฟวร์ - ย่านมงมาร์ต - จัตุรัสทรอกาเดโร

วันที่สองของการเดินทาง



MONTMARTRE

สัมผัสความสวยงาม ณ ย่านมงมาร์ต ย่านที่ได้ชื่อว่าเป็นย่านแห่งศิลปะ เพราะอดีต เป็นย่านที่พิกาศิยและทำมาหากินงานของเหล่าศิลปิน จิตรกรชื่อดังมากมาย ทั้ง ปิกัสโซ, แวนโก๊ะ, เรอเนัวร์ มาเนต์ และวิหารพระหฤทัย SACRE-COEUR โบสถ์สมัยใหม่สไตล์ ROMAN - BYZANTINE ของกรุงปารีส โบสถ์สีขาวสวยเด่นเป็นสง่าบนเนินงามมาร์ต ชมวิวสวยที่สุดของปารีส (ใช้เวลาเดินทางประมาณ 30 นาที)



DAY2

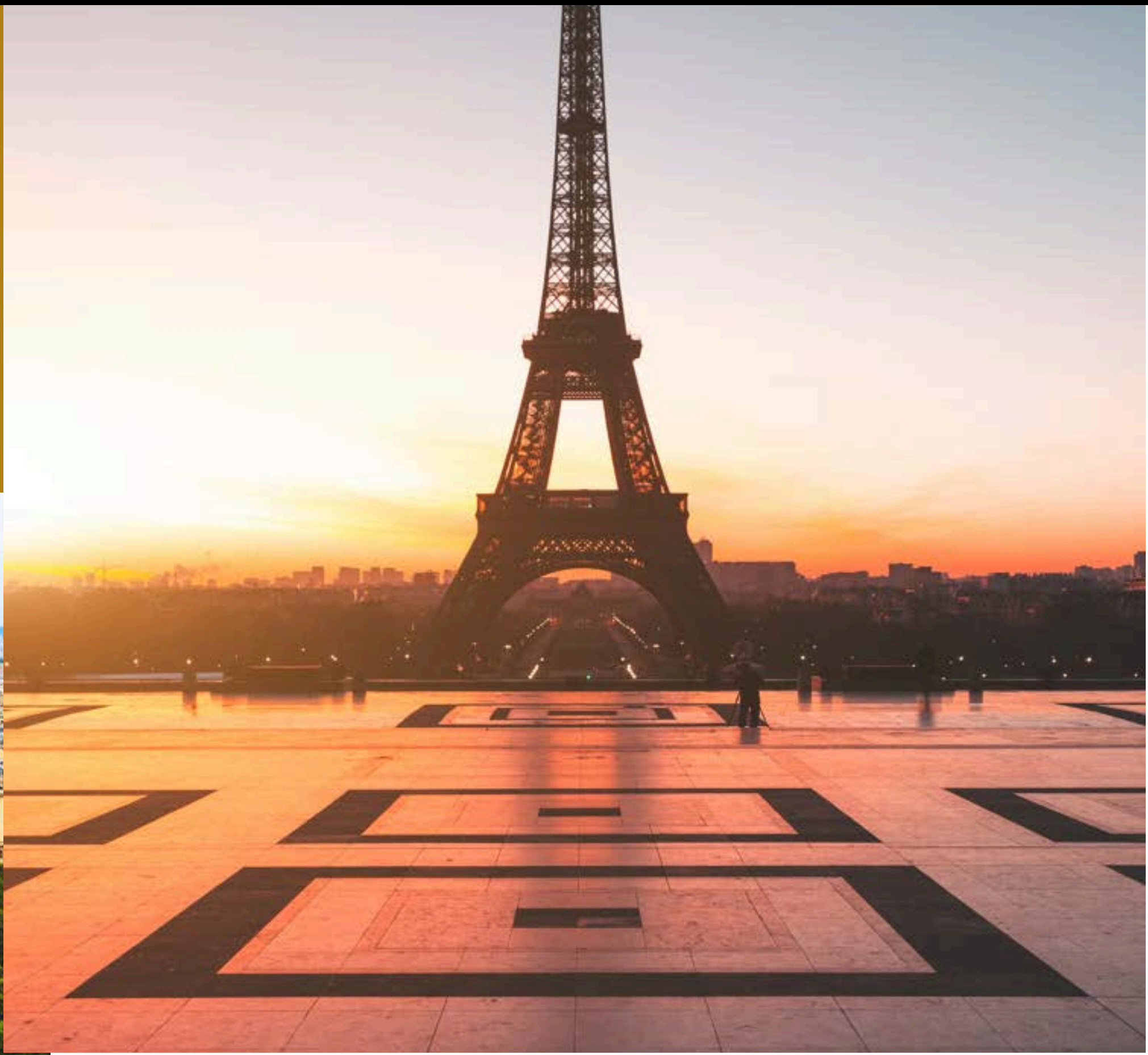
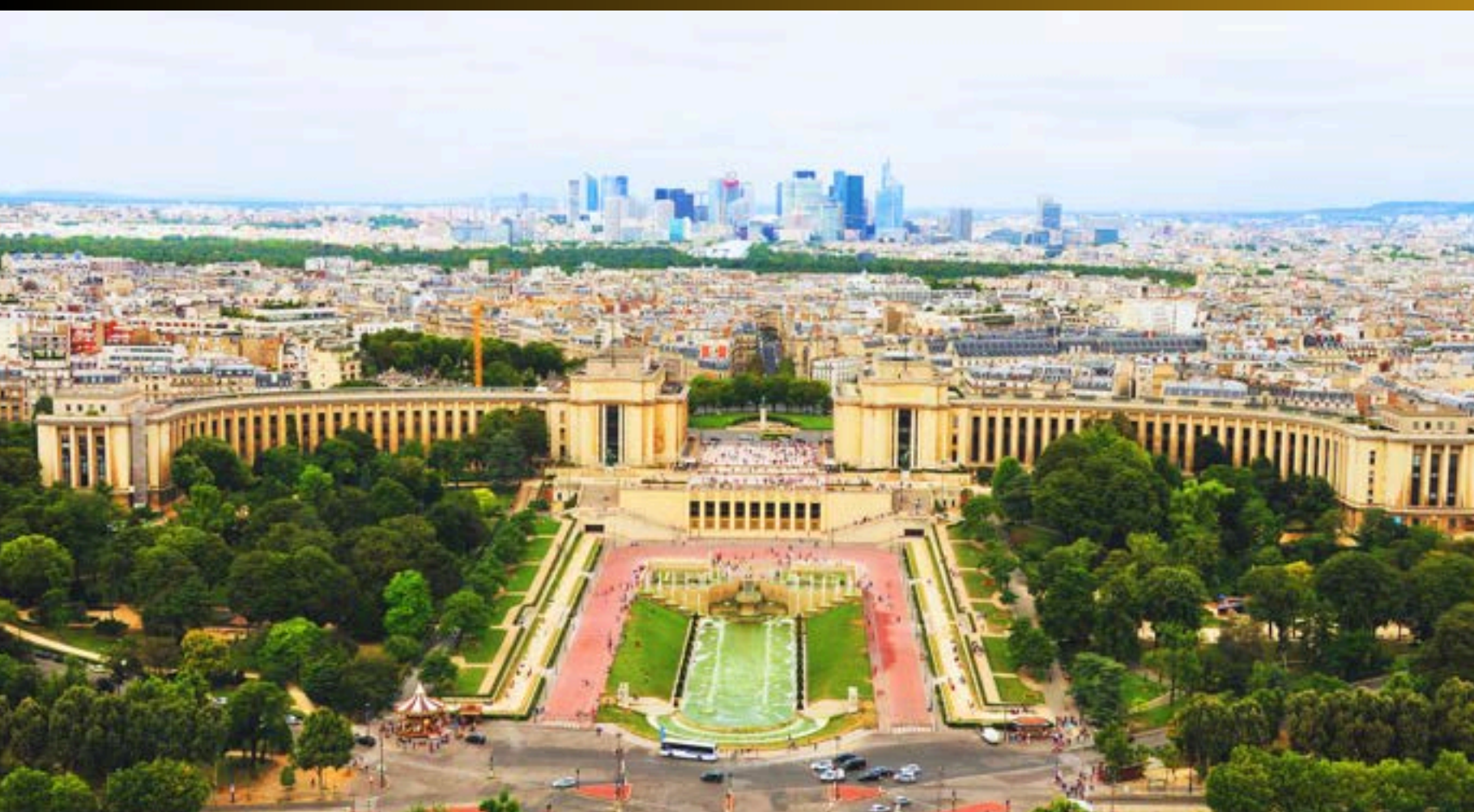
สนามบินปารีส-ชาร์ล เดอ โกล - พิพิธภัณฑ์ลูฟวร์ - ย่านมงมาร์ตร์ - จัตุรัสทรอกาเดโร



วันที่สองของการเดินทาง

TROCADÉRO

รับยามเย็น ด้วยการให้ท่านได้ชมความสวยงามของหอไอเฟล สัญลักษณ์สำคัญของ กรุงปารีส ณ ทรอกาเดโร (TROCADÉRO) เป็นชื่อเรียกรวมๆ ของพื้นที่ทางทางตะวันตกเฉียงเหนือของหอไอเฟลที่ถูกขังกลางด้วยแม่น้ำแซนด์ ให้ท่านได้ถ่ายรูปคู่กับหอไอเฟล ซึ่งในจุดนี้เป็นหนึ่งในจุดชมวิวหอไอเฟลที่ว่ากันว่าสวยงามที่สุดอีกด้วย (ใช้เวลาเดินทางประมาณ 20 นาที)



DAY2

สนามบินปารีส-ชาร์ล เดอ โกล - พิพิธภัณฑ์ลูฟวร์ - ย่านมงมาร์ตร์ - จัตุรัสทรอกาเดโร

วันที่สองของการเดินทาง



บริการอาหารค่ำ ณ ภัตตาคารอาหารไทย

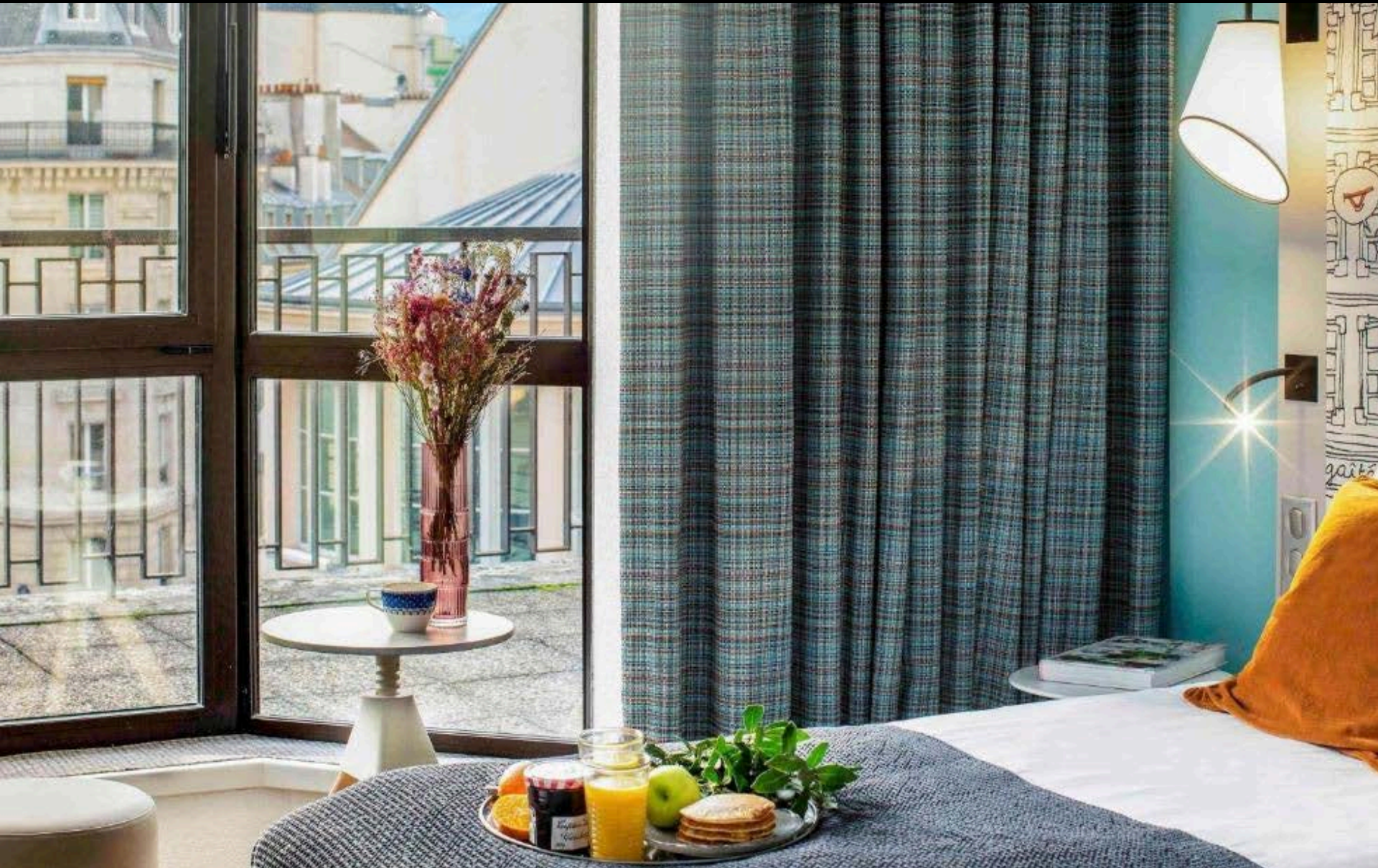
เมนูอาจมีการปรับเปลี่ยนตามความเหมาะสม



DAY 2

สนามบินปารีส-ชาร์ล เดอ โกล - พิพิธภัณฑ์ลูฟวร์ - ย่านมงมาร์ต - จัตุรัสทรอกาเดโร

วันที่สองของการเดินทาง



ที่พัก

HOTEL MERCURE PARIS CENTRE GARE MONTPARNASSE

หรือระดับเทียบเท่า

DAY3

เมืองเมตซ์ - มหาวิหารเมตซ์ - เมืองกอลมาร์

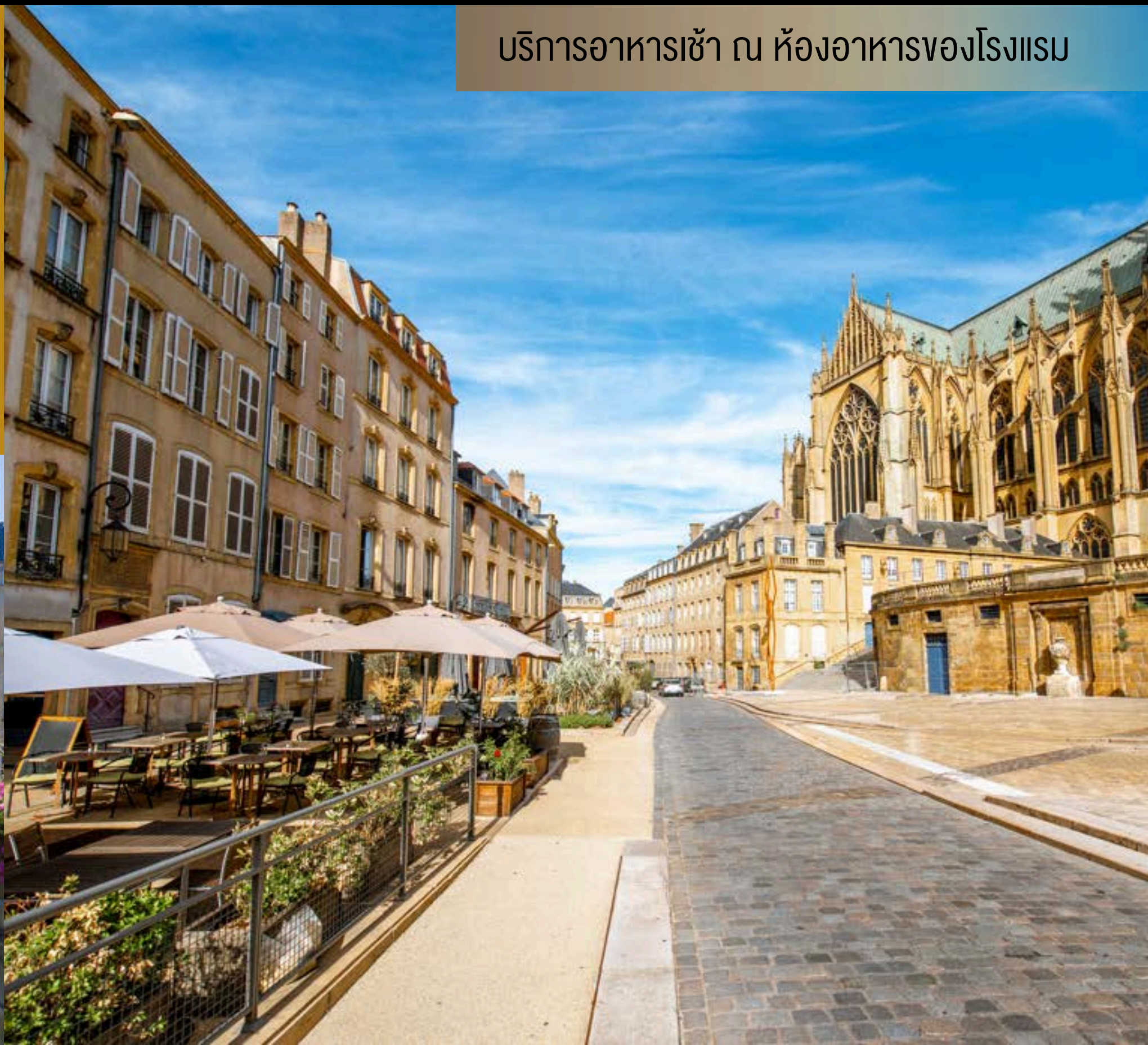
วันที่สามของการเดินทาง

image
HOLIDAY
แล้วคุณ...จะรักเรา

ก้าวข้ามสู่... METZ

ก้าวข้ามเดินทางสู่ เมืองเมตซ์ เมืองขนาดเล็ก ที่เต็มไปด้วยประวัติศาสตร์ และวัฒนธรรม เป็นเมืองหลวงยุคกลางของแคว้นลอเรน ตั้งอยู่บริเวณแม่น้ำโมแซล ในประเทศฝรั่งเศส โดดเด่นด้วยสถาปัตยกรรมโกธิค และหน้าต่ากระจกสีอันงดงาม (ใช้เวลาเดินทางประมาณ 3 ชั่วโมง 30 นาที)

บริการอาหารเช้า ณ ห้องอาหารของโรงแรม



DAY3

เมืองเมตซ์ - มหาวิหารเมตซ์ - เมืองกอลมาร์

วันที่สามของการเดินทาง

Image
HOLIDAY
แล้วคุณ...จะรักเรา



บริการอาหารกลางวัน ณ ภัตตาคารอาหารท้องถิ่น

เมนูอาจมีการปรับเปลี่ยนตามความเหมาะสม



DAY3

เมืองเมตซ์ - มหาวิหารเมตซ์ - เมืองกอลมาร์

วันที่สามของการเดินทาง

image
HOLIDAY
แล้วคุณ...จะรักเรา



METZ CATHEDRAL

สัมผัสความวิจิตร ณ METZ CATHEDRAL เป็นมหาวิหารโกธิกอันยิ่งใหญ่ใจกลางเมืองเมตซ์ โดดเด่นด้วยหน้าต่างกระจกสีขนาดมหึมาที่ได้รับการยกย่องว่าเป็นหนึ่งในโบสถ์ที่มีพื้นที่กระจกสีมากที่สุดในโลก จนได้รับฉายาว่า “โคมไฟแห่งพระเจ้า” ภายในประดับด้วยผลงานศิลปะกระจกสีจากหลายยุคสมัย รวมถึงผลงานของศิลปินชื่อดังอย่าง MARC CHAGALL สร้างบรรยากาศศักดิ์สิทธิ์และงดงาม

DAY3

เมืองเมตซ์ - มหาวิหารเมตซ์ - เมืองกอลมาร์

วันที่สามของการเดินทาง

image
HOLIDAY
แล้วคุณ...จะรักเรา

COLMAR

ก้าวข้ามสู่เมืองอันงดงาม ณ เมืองกอลมาร์ พรอมแดนสวิตเซอร์แลนด์ - ฝรั่งเศส เป็นเมืองที่ยังคงความงดงามของสถาปัตยกรรมไว้ได้อย่างมาก ชมย่าน เมืองเก่า กอลมาร์ เป็นย่านที่มีฉายาว่า “LITTLE VENICE” ตั้งอยู่ติดกับแม่น้ำ LAUCH มีคลองเล็ก ๆ และมีบ้านไม้แบบเก่าแก่สไตล์เยอรมันโกธิค และเรเนซองส์ ซึ่งเป็นเอกลักษณ์ของเมือง กอลมาร์ตั้งอยู่ด้วย ชมโบสถ์โดมินิกัน โบสถ์ซึ่งเป็นหนึ่งในตัวอย่างของโบสถ์แบบโกธิคที่สมบูรณ์ที่สุดแห่งหนึ่ง

(ใช้เวลาการเดินทางประมาณ 2 ชั่วโมง 40 นาที)



DAY3

เมืองเมตซ์ - มหาวิหารเมตซ์ - เมืองกอลมาร์

วันที่สามของการเดินทาง

Image
HOLIDAY
แล้วคุณ...จะรักเรา



บริการอาหารค่ำ ณ ภัตตาคารอาหารจีน

เมนูอาจมีการปรับเปลี่ยนตามความเหมาะสม



DAY3

เมืองเมตซ์ - มหาวิหารเมตซ์ - เมืองกอลมาร์

วันที่สามของการเดินทาง

Image
HOLIDAY
แล้วคุณ...จะรักเรา



ที่พัก

GRAND HÔTEL BRISTOL BY STAY COLLECTION

หรือระดับเทียบเท่า

DAY 4

เมืองลูเซิร์น - สะพานไม้ชาเปล - ย่านเมืองเก่าลูเซิร์น - ทะเลสาบลูเซิร์น - กำแพงมุชก - กรุงเบิร์น



วันที่ส่งของการเดินทาง

LUZERN

ก้าวข้ามสู่ เมืองลูเซิร์น ตั้งอยู่บริเวณตอนกลางของประเทศ ภายในตัวเมือง ตั้งอยู่ริมทะเลสาบลูเซิร์น และแม่น้ำรอยส์ สามารถมองเห็นยอดเขาริกิ และยอดเขาพิลาตุส ซึ่งอยู่ไกลออกไปได้ชัดเจน นำท่านชม อนุสาวรีย์สิงโต หรือ สิงโตแห่งลูเซิร์น เป็นประติมากรรม แกะสลักหินพา ที่ถือเป็นอนุสาวรีย์ที่มีชื่อเสียงที่สุดในสวิตเซอร์แลนด์ (ใช้เวลาการเดินทางประมาณ 2 ชั่วโมง)

บริการอาหารเช้า ณ ห้องอาหารของโรงแรม



DAY 4

เมืองลูเซิร์น - สะพานไม้ชาเปล - ย่านเมืองเก่าลูเซิร์น - ทะเลสาบลูเซิร์น - กำแพงมุชก - กรุงเบิร์น



วันที่ส่งของการเดินทาง

CHAPEL BRIDGE

พบกับ CHAPEL BRIDGE เป็นสะพานไม้เก่าแก่ที่ทอดข้ามแม่น้ำรอยสใน
เมืองลูเซิร์น และถือเป็นหนึ่งในสัญลักษณ์สำคัญของสวิตเซอร์แลนด์ โดดเด่นด้วย
โครงสร้างหลังคาไม้แบบดั้งเดิม ภายในประดับภาพวาดประวัติศาสตร์สมัยศตวรรษ
ที่ 17 ที่บอกเล่าเรื่องราวของเมืองอย่างงดงาม พร้อมหอคอยหินแปดเหลี่ยม
ที่ตั้งตระหง่านอยู่กลางสะพาน สร้างบรรยากาศโรแมนติกและคลาสสิก



DAY 4

เมืองลูเซิร์น - สะพานไม้ชาเปล - ย่านเมืองเก่าลูเซิร์น - ทะเลสาบลูเซิร์น - กำแพงมุเซก - กรุงเบิร์น



วันที่ส่งองการเดินทาง

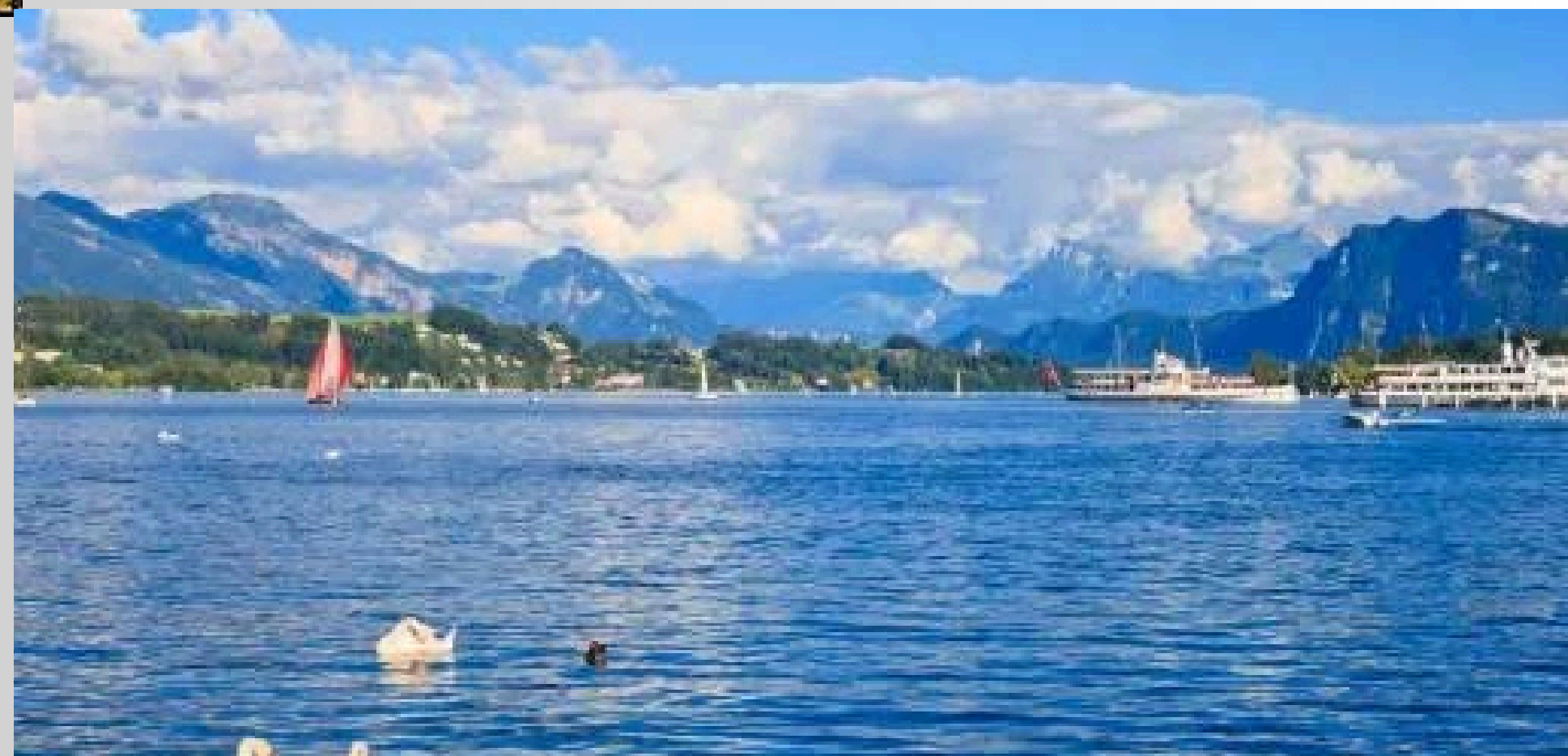


OLD TOWN LUCERNE

ชมย่านเมืองเก่าริมทะเลสาบที่อบอวลด้วยเสน่ห์สวิสแบบดั้งเดิม
รายล้อมด้วยอาคารสีพาสเทล ลวดลายเฟรสโก และตรอกหินกรวดที่เดิน
แล้วรู้สึกอบอุ่นสบายใจ บรรยากาศเงียบสงบแต่เปี่ยมชีวิตชีวา
มองเห็นสะพานชาเปลและวิวภูเขารายล้อมอย่างงดงามเหนือกำแพงบรรยาย

LAKE LUCERNE

ทะเลสาบลูเซิร์นงดงามดังภาพวาด น้ำใสราวกระจกสะท้อนยอดเขาสูง
ตระหง่านรอบด้าน บรรยากาศเงียบสงบ อ่อนโยน และโรแมนติก เหมาะแก่
การล่องเรือหรือเพียงนั่งมองให้ใจละมุนไปกับธรรมชาติ



DAY 4

เมืองลูซิร์น - สะพานไม้ชาเปล - ย่านเมืองเก่าลูซิร์น - ทะเลสาบลูซิร์น - กำแพงมุชก - กรุงเบิร์น

วันที่ส่งทางการเดินทาง



บริการอาหารกลางวัน ณ ภัตตาคารอาหารท้องถิ่น

เมนูอาจมีการปรับเปลี่ยนตามความเหมาะสม



DAY 4

เมืองลูเซิร์น - สะพานไม้ชาเปล - ย่านเมืองเก่าลูเซิร์น - ทะเลสาบลูเซิร์น - กำแพงมุเซก - กรุงเบิร์น

วันที่ส่งองการเดินทาง



MUSEGG WALL

เดินเพลินเพลิน ณ MUSEGG WALL เป็นกำแพงเมืองโบราณอายุกว่า 600 ปีที่ตั้งตระหง่านเหนือเมือง LUCERNE สร้างขึ้นตั้งแต่ศตวรรษที่ 13-15 เพื่อเป็นแนวป้องกันเมือง ปัจจุบันยังคงสภาพสมบูรณ์ยาวราว 800-870 เมตร และมีหอคอยทั้งหมด 9 แห่ง พร้อมทางเดินบนกำแพงที่สามารถเดินชมวิวแบบพาโนรามาของเมืองเก่า ทะเลสาบ และเทือกเขาแอลป์โดยรอบ



DAY 4

เมืองลูเซิร์น - สะพานไม้ชาเปล - ย่านเมืองเก่าลูเซิร์น - ทะเลสาบลูเซิร์น - กำแพงมุชก - กรุงเบิร์น



วันที่ส่งองการเดินทาง

ก้าวข้ามสู่กรุง.... BERN

ก้าวข้ามสู่เมืองคลาสสิก ณ กรุงเบิร์น (BERN) เมืองแห่งนี้ได้รับการอนุรักษ์ไว้เป็นอย่างดี จนได้รับการยกย่องจากองค์การ UNESCO ของสหประชาชาติ ให้เป็น "เมืองมรดกทางวัฒนธรรมของโลก" ถ่ายภาพเป็นที่ระลึกกับ หอนาฬิกาไซท์ กล็อคเค่นทาร์ม หอนาฬิกาที่มีอายุถึง 800 ปี ซึ่งมี "โซว์" ให้ดูทุกชั่วโมงเมื่อนาฬิกาตีครบเวลา จากนั้นให้ท่านได้เพลิดเพลินกับย่านการค้ามาร์กาสาช ย่านเมืองเก่าปัจจุบันซึ่งเต็มไปด้วยร้านดอกไม้ และบูติก ชมถนนจุงเคอร์นกาสาช ถนนที่มีระดับสูงสุด ๆ ของเมืองนี้

(ใช้เวลาการเดินทางประมาณ 1 ชั่วโมง 30 นาที)



DAY 4

เมืองลูซิิร์น - สะพานไม้ชาเปล - ย่านเมืองเก่าลูซิิร์น - ทะเลสาบลูซิิร์น - กำแพงมุชก - กรุงเบิร์น

วันที่ส่งองการเดินทาง



บริการอาหารค่ำ ณ ภัตตาคารอาหารท้องถิ่น

เมนูอาจมีการปรับเปลี่ยนตามความเหมาะสม



DAY 4

เมืองลูเซิร์น - สะพานไม้ชาเปล - ย่านเมืองเก่าลูเซิร์น - ทะเลสาบลูเซิร์น - กำแพงมูเซก - **กรุงเบิร์น**

วันที่ส่งองการเดินทาง



ที่พัก

NH BERN THE BRISTOL

หรือระดับเทียบเท่า

DAY5

เมืองกรินเดลวาลด์ - ยอดเขาจุงเฟรา - เลาทอร์บรุนเนิน - เมืองอินเทอร์ลาเคน



วันที่ห้ามองการเดินทาง

GRINDELWALD

ก้าวข้ามสู่ เมืองกรินเดลวาลด์หมู่บ้าน GRINDELWALD ตั้งอยู่ท่ามกลางหุบเขาแอลป์อันงดงามในเขต JUNGFRAU REGION เป็นหนึ่งในจุดหมายปลายทางยอดนิยมของสวิตเซอร์แลนด์ โดดเด่นด้วยวิวภูเขาสูงตระหง่านอย่าง EIGER และธารน้ำแข็งโดยรอบ พร้อมบรรยากาศหมู่บ้านเล็ก ๆ ที่เงียบสงบและมีเสน่ห์ เพลิดเพลินกับการเดินเล่น ชมวิว หรือเลือกขึ้นกระเช้าเพื่อสัมผัสทัศนียภาพแบบพาโนรามาของเทือกเขาแอลป์

(ใช้เวลาการเดินทางประมาณ 1 ชั่วโมง 10 นาที)



บริการอาหารเช้า ณ ห้องอาหารภายในโรงแรม

DAY 5

เมืองกรินเดลวาลด์ - ยอดเขาจุงเฟรา - เลาทอร์บรุนเนิน - เมืองอินเทอร์ลาเคน

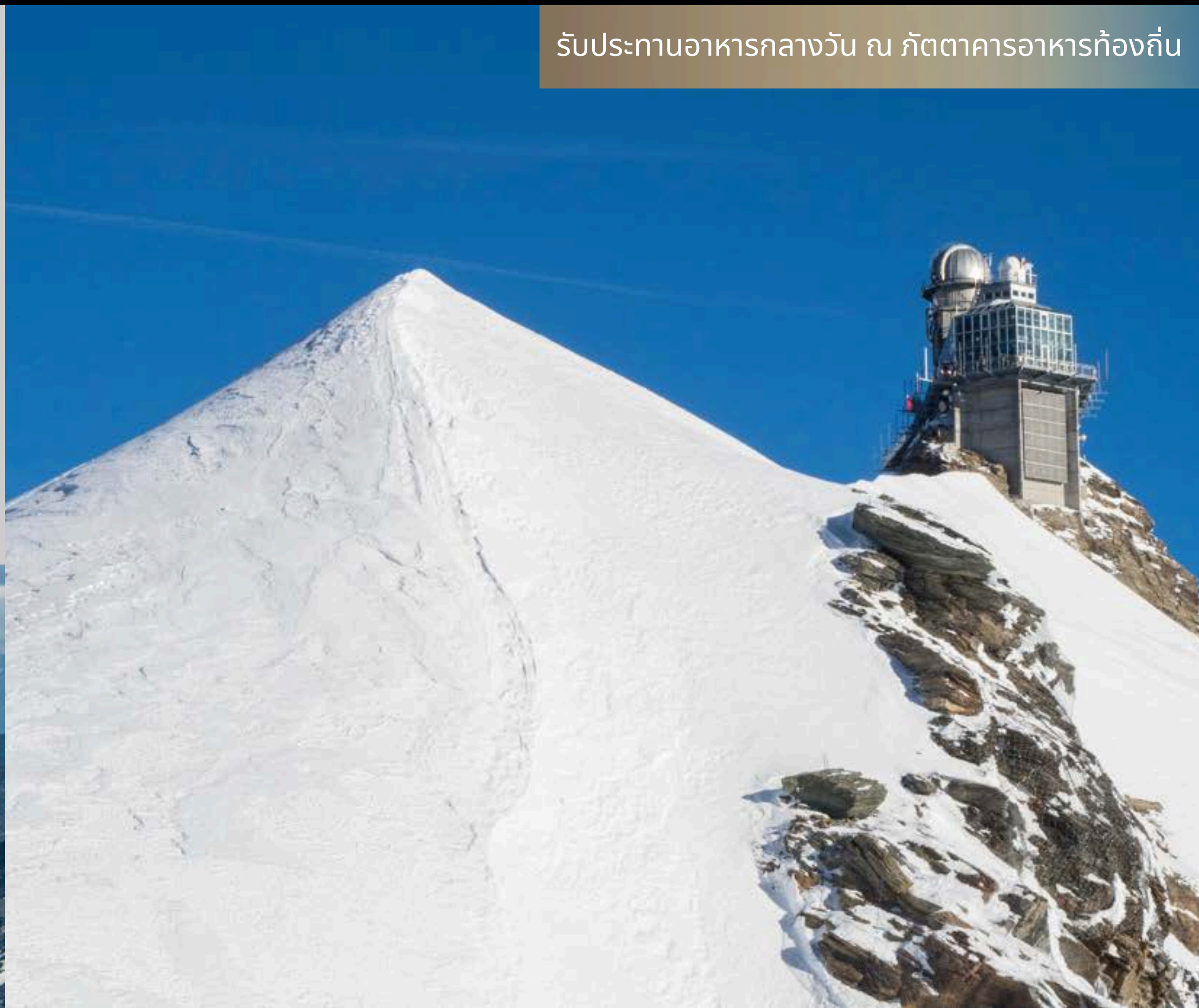


วันที่ห้ามองการเดินทาง

JUNGFRAUJOCH

เปิดประสบการณ์ ณ JUNGFRAUJOCH เป็นยอดเขาในเทือกเขาแอลป์ของสวิตเซอร์แลนด์ที่ได้รับฉายาว่า “TOP OF EUROPE” ตั้งอยู่สูงกว่า 3,400 เมตรเหนือระดับน้ำทะเล โดดเด่นด้วยทิวทัศน์ธารน้ำแข็งและยอดเขาหิมะที่สลับซับซ้อนตระการตา สามารถเดินทางขึ้นไปด้วยรถไฟภูเขาและกระเช้าเพื่อสัมผัสวิวพาโนรามาของยอดเขา EIGER, MÖNCH และ JUNGFRAU ได้อย่างใกล้ชิด ถือเป็นหนึ่งในจุดหมายปลายทางที่สวยงามและน่าประทับใจที่สุดของสวิตเซอร์แลนด์

รับประทานอาหารกลางวัน ณ ภัตตาคารอาหารท้องถิ่น



DAY5

เมืองกรินเดลวาลด์ - ยอดเขาจุงเฟรา - เลาทอร์บรุนเนิน - เมืองอินเทอร์ลาเคน



วันที่ห้าของการเดินทาง

LAUTERBRUNNEN

ก้าวข้ามสู่ เลาทอร์บรุนเนิน เป็นหมู่บ้านที่มีชื่อเสียงของประเทศ สวิตเซอร์แลนด์ ตั้งอยู่กลางหุบเขาสูงชัน ด้วยทัศนียภาพที่สวยงาม จึงเป็นสถานที่ท่องเที่ยวยอดนิยมแห่งหนึ่ง อีกทั้งหมู่บ้านเลาทอร์บรุนเนิน ยังเป็นทางผ่านไปยังจุดท่องเที่ยวต่างๆ ในแถบเทือกเขาแอลป์ของสวิตเซอร์แลนด์อิสระให้ท่านได้เพลิดเพลิน ชมทิวทัศน์ธรรมชาติที่สวยงาม ราวกับภาพวาด ณ หมู่บ้านแห่งนี้



DAY5

เมืองกรินเดลวาลด์ - ยอดเขาจุงเฟรา - เลาทอร์บรุนเนิน - เมืองอินเทอร์ลาเคน

วันที่ห้าของการเดินทาง



INTERLAKEN

รับบรรยากาศยามเย็น ณ อินเทอร์ลาเคน เป็นเมืองเล็กๆ ในแคว้นเบิร์น ที่นั่งรถไฟไปด้วย ทะเลสาบถึง 2 แห่งคือทะเลสาบเบรียนซ์ และทะเลสาบทูน เปี่ยมล้นไปด้วยเสน่ห์ และสถานที่ท่องเที่ยวต่าง มากมาย อีสาระให้ท่านเดินเล่นพักผ่อนชื่นชมบรรยากาศของตัวเมืองที่งดงาม ชมโบสถ์ เก้าแก่ และสถาปัตยกรรมที่สวยงามต่างๆ ของเมือง รวมถึงย่านเมืองเก่าสุดโรแมนติก



DAY5

เมืองกรีนเดลวาลด์ - ยอดเขาจุงเฟรา - เลาทอร์บรุนเนิน - เมืองอินเทอร์ลาเคน

วันที่ห้าของการเดินทาง



บริการอาหารค่ำ ณ ภัตตาคารอาหารอาหารท้องถิ่น

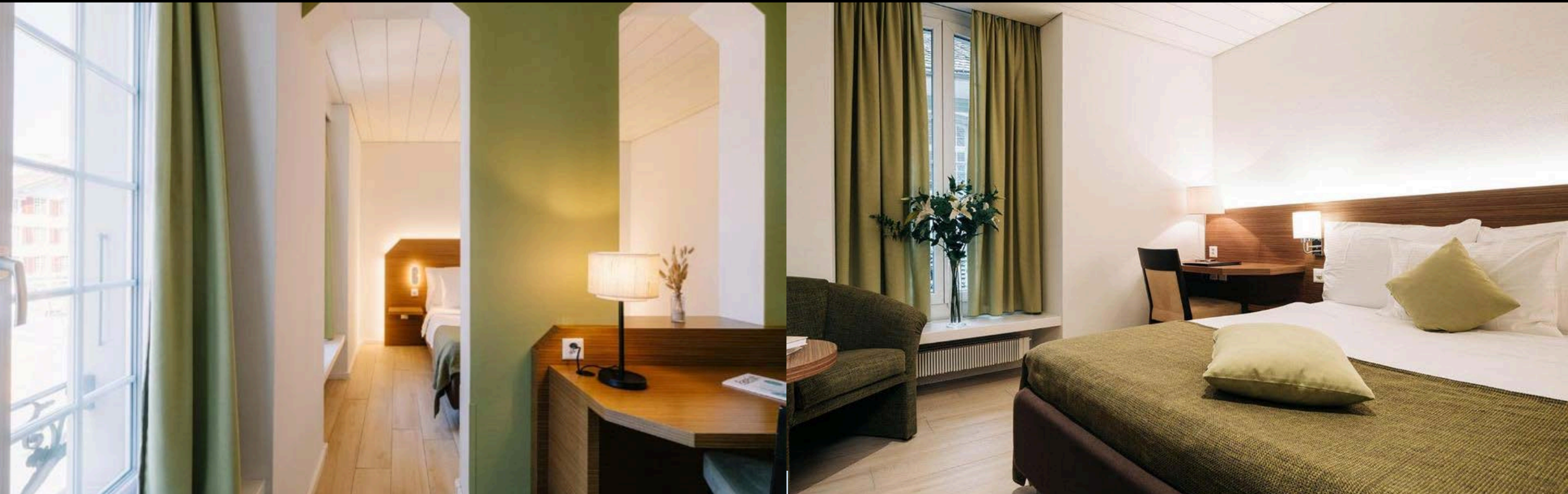
เมนูอาจมีการปรับเปลี่ยนตามความเหมาะสม



DAY5

เมืองกรีนเดลวาลด์ - ยอดเขาจุงเฟรา - เลาทอร์บรุนเนิน - เมืองอินเทอร์ลาเคน

วันที่ห้าของการเดินทาง



ที่พัก

HOTEL KRONE THUN

หรือระดับเทียบเท่า

DAY6

แทสซ์ - เซอร์แมท - แมทเทอร์ฮอร์น กลาเซียร์ พาราโดซ์

วันที่หกของการเดินทาง



ก้าวข้ามสู่เมือง.... **TASCH**

รับยามเช้า ณ เมือง **TASCH** หมู่บ้านเล็กๆ แสนสงบในหุบเขาแมทเทอร์ทาล ใกล้กับ ZERMATT ซึ่งเป็นประตูสู่อวดเขาแมทเทอร์ฮอร์นอันเลื่องชื่อ บรรยากาศของที่นี่รายล้อมด้วยเทือกเขาแอลป์ที่สวยงามและอากาศบริสุทธิ์ มีเสน่ห์ด้วยความเงียบสงบ วิถีชีวิตเรียบง่าย และวัฒนธรรมชาติที่งดงามตลอดทั้งปี

(ใช้เวลาการเดินทางประมาณ 1 ชั่วโมง 50 นาที)

บริการอาหารเช้า ณ ห้องอาหารภายในโรงแรม



DAY6

แกลสซ์ - เซอร์แมท - แมทเทอร์ฮอร์น กลาเซียร์ พาราโดซ์

วันที่หกของการเดินทาง



บริการอาหารกลางวัน ณ ภัตตาคารอาหารอาหารท้องถิ่น

เมนูอาจมีการปรับเปลี่ยนตามความเหมาะสม



DAY 6

แกสซ์ - เซอร์แมท - แมทเทอร์ฮอร์น กลาเซียร์ พาราโดซ์

วันที่หกของการเดินทาง



ZERMATT

เพลิดเพลิน ณ ZERMATT เป็นหมู่บ้านกลางหุบเขาแอลป์ของสวิตเซอร์แลนด์ที่มีชื่อเสียงระดับโลกในฐานะจุดหมายปลายทางสำหรับชมยอดเขาแมทเทอร์ฮอร์น บรรยากาศหมู่บ้านเรียบง่ายและโอบล้อมด้วยทิวทัศน์ภูเขาสูงตระหง่านที่สวยงามตลอดทั้งปี สามารถเดินเล่นในเมืองเล็ก ๆ ที่เต็มไปด้วยบ้านไม้แบบสวิสดั้งเดิม



DAY 6

แมทซ์ - เซอร์แมท - แมทเทอร์ฮอร์น กลาเซียร์ พาราไดซ์

วันที่หกของการเดินทาง



MATTERHORN GLACIER PARADISE

ตระการตา ณ แมทเทอร์ฮอร์น กลาเซียร์ พาราไดซ์ อีกหนึ่งจุดชมวิวมัทเทอร์ฮอร์นที่ใกล้ และสูงที่สุด ที่ท่านจะได้สัมผัสกับความงดงามของทิวทัศน์ยอดเขา ที่ได้ชื่อว่าเป็น มงกุฎแห่งสวิตเซอร์แลนด์ กับมุมที่สวยงามที่สุดอีกหนึ่งแห่ง ที่ระดับความสูง 3,883 เมตร เยี่ยมชม พระราชวังธารน้ำแข็ง ที่สูงที่สุดในโลก เป็นประสบการณ์สุดประทับใจ



DAY 6

แกลซซ์ - เซอร์แมท - แมทเทอร์ฮอร์น กลาเซียร์ พาราไดซ์

วันที่หกของการเดินทาง



บริการอาหารค่ำ ณ ภัตตาคารอาหารท้องถิ่น

เมนูอาจมีการปรับเปลี่ยนตามความเหมาะสม



DAY 6

แอสซ์ - เซอร์แมท - แมทเทอร์ฮอร์น กลาซีเยร์ พาราโดซ์

วันที่หกของการเดินทาง



ที่พัก

WELLNESS HOTEL ALPENHOF

หรือระดับเทียบเท่า

DAY7

เดินทางสู่เมืองอันเดอร์แมท (GLACIER EXPRESS) - เมืองซูริก - ถนนบานโฮฟชตราเซอร์

วันที่จัดองค์การเดินทาง



นั่งรถไฟสาย....

GLACIER EXPRESS

เปิดประสบการณ์ นั่งรถไฟสาย GLACIER EXPRESS สู่ เมืองอันเดอร์แมท
นั่งรถไฟสาย GLACIER EXPRESS ขบวนพาโนรามาที่ได้ชื่อว่าช้าที่สุดแต่สวยที่สุดในโลก
ลัดเลาะผ่านหุบเขา สะพานโค้ง และภูเขาหิมะของ SWISS ALPS ก่อนเข้าสู่
ANDERMATT เมืองเล็กกลางหุบเขาที่เงียบสงบและเปี่ยมด้วยเสน่ห์สวิสแท้ ๆ พร้อม
วิวธรรมชาติระดับเวโรด์คลาสตลอดเส้นทาง

*** อาจมีการปรับเปลี่ยนประเภทรถไฟ ขึ้นอยู่กับความพร้อม
และความเหมาะสมของรอบเวลาในการเดินทาง ***

เช้า บริการอาหารเช้า ณ ห้องอาหารภายในโรงแรม



DAY 7

เดินทางสู่เมืองอันเดอร์แมท (GLACIER EXPRESS) - เมืองซูริก - ถนนบานโฮฟชตราเซอร์



วันที่จัดองค์การเดินทาง

ANDERMATT

เมืองอันเดอร์แมท เมืองเล็กน่ารักที่ถูกโอบล้อมด้วยเทือกเขาแอลป์ ในประเทศสวิตเซอร์แลนด์ เป็นจุดหมายปลายทางยอดนิยมของนักท่องเที่ยว โดยเฉพาะการเล่นสกีในช่วงฤดูหนาว และการเดินป่าในช่วงฤดูร้อน เนื่องจากอยู่ในบริเวณที่ล้อมรอบด้วยภูเขาสูง มีธรรมชาติที่งดงาม และเป็นอีกเส้นหนึ่งของเส้นทางรถไฟ GLACIER EXPRESS ที่มีชื่อเสียงระดับโลก



DAY 7

เดินทางสู่เมืองอันเดอร์แมท (GLACIER EXPRESS) - เมืองซูริก - ถนนบานโฮฟชตราเซอร์



วันที่จัดองค์การเดินทาง

ZURICH

ก้าวข้ามสู่ เมืองซูริก (ZURICH) เป็นเมืองหลวงของรัฐซูริก มีแม่น้ำลิมมัตเป็นแม่น้ำที่ใหญ่ที่สุด และซูริคยังเป็นเมืองศูนย์กลางทางเศรษฐกิจที่สำคัญของประเทศ และของทวีปยุโรป ขึ้นชื่อเรื่องมนต์เสน่ห์ของเมืองยุโรปโบราณ ที่มีงานสถาปัตยกรรมแบบเก่ากระจายอยู่รายล้อมเมือง ในขณะที่เดียวกันก็เป็นเมืองที่มีความเจริญทางเทคโนโลยีสมัยใหม่ร่วมด้วย.. จากนั้นนำท่านชมย่านเมืองเก่า

(ใช้เวลาการเดินทางประมาณ 2 ชั่วโมง)

รับประทานอาหารกลางวัน ณ ภัตตาคารอาหารท้องถิ่น



DAY 7

เดินทางสู่เมืองอันเดอร์แมท (GLACIER EXPRESS) - เมืองซูริก - ถนนบานโฮฟชตราเซอร์

วันที่จัดองค์การเดินทาง



BAHNHOFSTRASSE

อิสระให้ท่านเดินเล่นช้อปปิ้ง ณ ถนนบานโฮฟชตราเซอร์

ถนนการค้าเส้นเก่าแก่ของเมืองซูริก ตลอดสองข้างทางเรียงรายไปด้วยร้านค้า ร้านอาหาร ร้านขายของที่ระลึก รวมถึงร้านค้าแบรนด์เนมระดับโลกมากมาย จนได้ชื่อว่าเป็น “ถนนช้อปปิ้งที่แพงที่สุดในโลก” ให้ท่านได้เพลิดเพลินในการเลือกซื้อสินค้าที่ถูกใจ ตามอัธยาศัย



DAY 7

เดินทางสู่เมืองอันเดอร์แมท (GLACIER EXPRESS) - เมืองซูริก - ถนนบานโฮฟชตราเซอร์

วันที่จัดการเดินทาง



บริการอาหารค่ำ ณ ภัตตาคารอาหารไทย

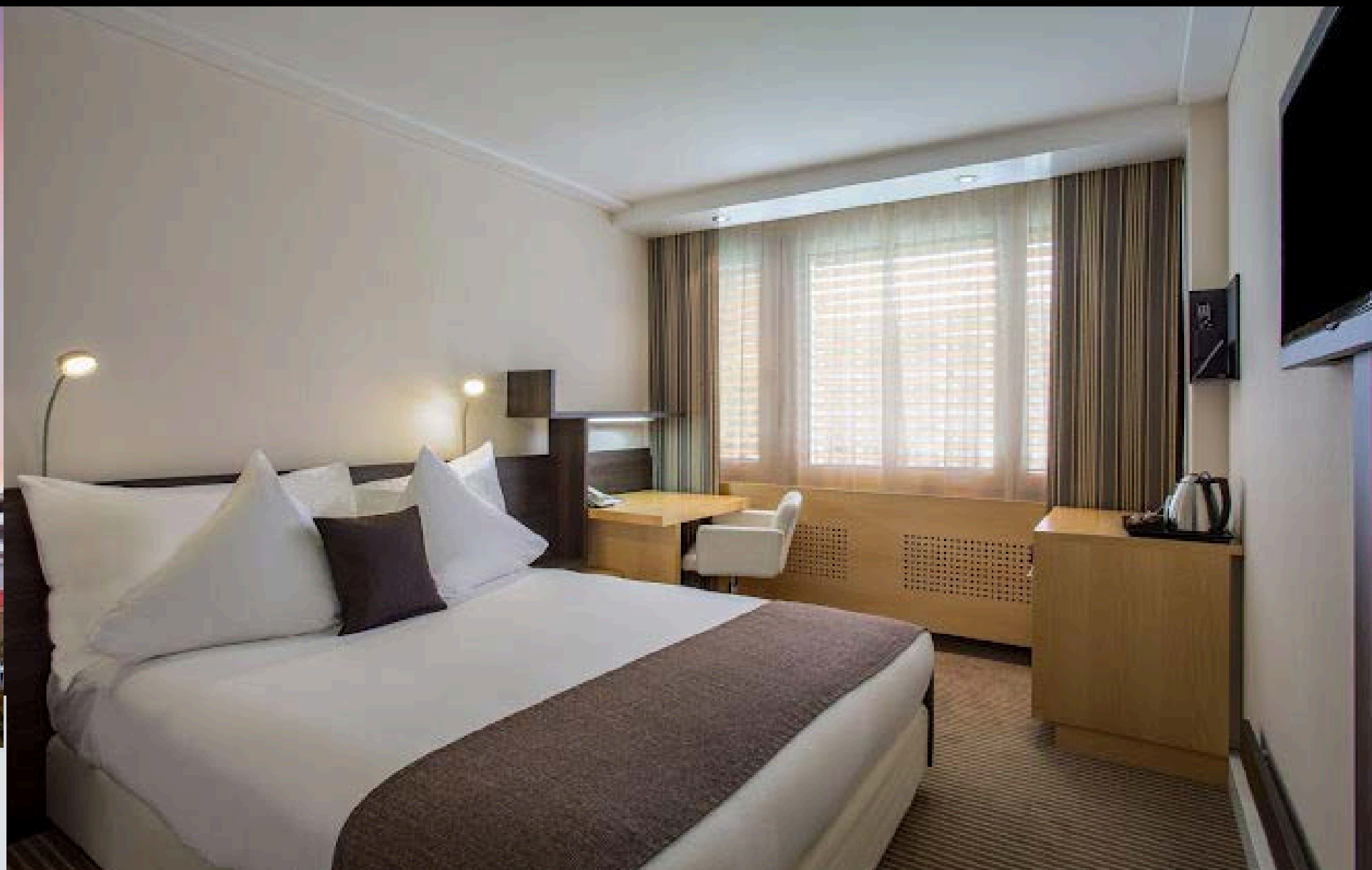
เมนูอาจมีการปรับเปลี่ยนตามความเหมาะสม



DAY 7

เดินทางสู่เมืองอันเดอร์แมท (GLACIER EXPRESS) - เมืองซูริก - ถนนบานโฮฟชตราเซอร์

วันที่จัดกองการเดินทาง



ที่พัก

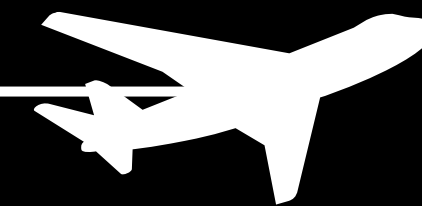
CROWNE PLAZA ZURICH, AN IHG HOTEL

หรือระดับเทียบเท่า

DAY 8

ท่าอากาศยานซูริค - สนามบินสุวรรณภูมิ

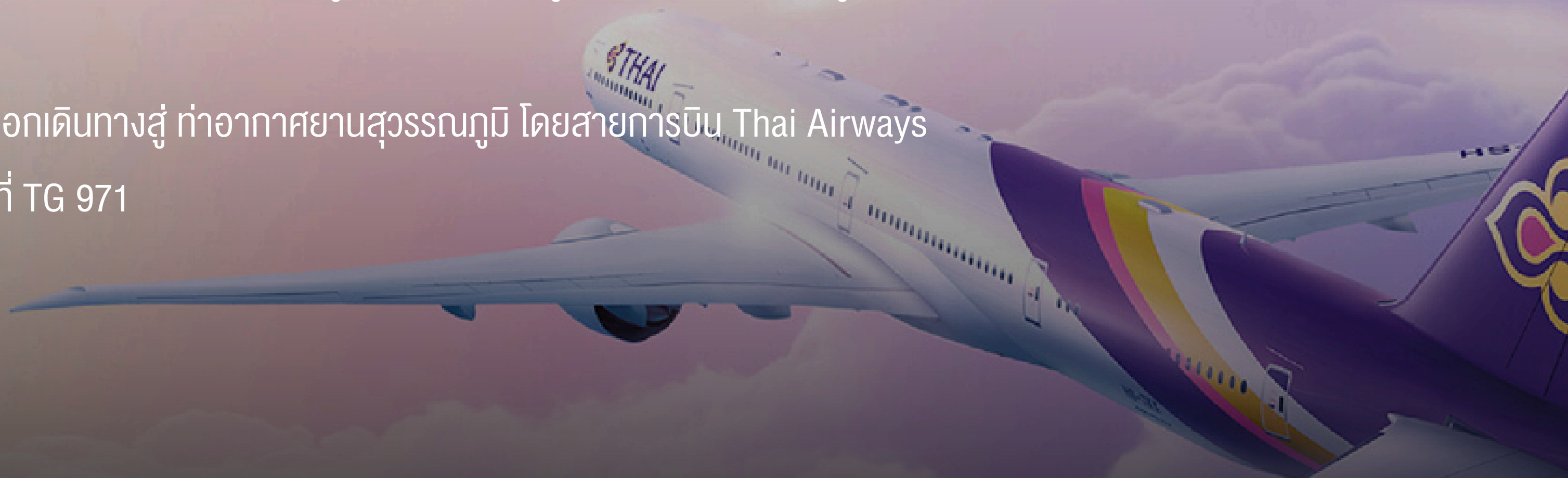
วันที่เปิดทางการเดินทาง



ได้เวลาอันสมควร นำท่านเดินทางสู่ ท่าอากาศยานซูริค เพื่อเดินทางกลับสู่ประเทศไทย

13.15 น.

นำท่านออกเดินทางสู่ ท่าอากาศยานสุวรรณภูมิ โดยสายการบิน Thai Airways
เที่ยวบินที่ TG 971



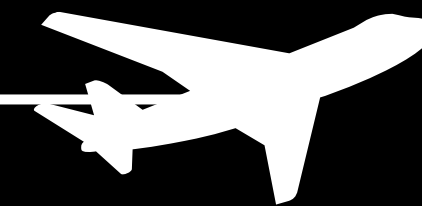
FLIGHT DETAIL



DAY9

สนามบินสุวรรณภูมิ

วันที่กำหนดการเดินทาง

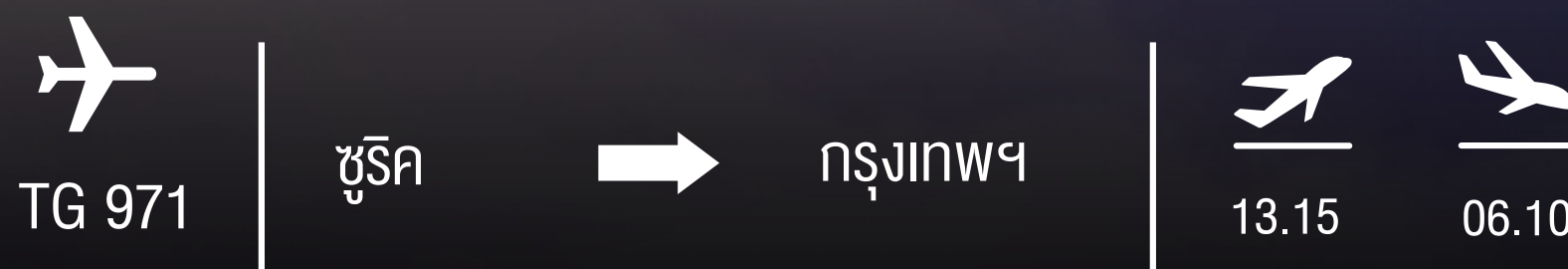


06.10 น. นำท่านเดินทางถึง สนามบินสุวรรณภูมิ โดยสวัสดิภาพ พร้อมความประทับใจ

หมายเหตุ : โปรแกรมการเดินทาง และราคาอาจมีการเปลี่ยนแปลงตามความเหมาะสม เนื่องจากสภาพอากาศ เวลา และสายการบิน ทั้งนี้เพื่อประโยชน์ของลูกค้าเป็นสำคัญ



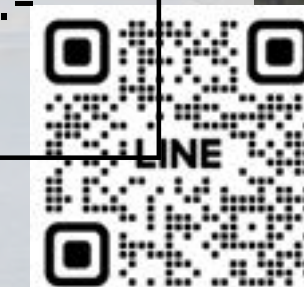
FLIGHT DETAIL



อัตราค่าบริการ สำหรับผู้เดินทาง 4 ท่าน

ประเภทผู้เดินทาง	ราคา	บัตรหลัก	บัตรเสริม
ราคาทัวร์ผู้ใหญ่ (พักห้องละ 2 ท่าน) (ไม่รวมตัว) ท่านละ	249,800.-	244,800.-	246,900.-
เด็กอายุต่ำกว่า 12 ปี พักกับผู้ใหญ่ 1 ท่าน ท่านละ	237,310.-	232,310.-	234,310.-
เด็กอายุต่ำกว่า 12 ปี พักกับผู้ใหญ่ 2 ท่าน (มีเตียงเสริม) ท่านละ	224,820.-	219,820.-	221,820.-
เด็กอายุต่ำกว่า 12 ปี (พักกับ ผู้ใหญ่ 2 ท่าน ... ไม่มีเตียงเสริม) ท่านละ	212,330.-	207,330.-	209,330.-
พักเดี่ยว ชำระเพิ่ม ท่านละ	45,000.-	45,000.-	45,000.-
ราคาตัวชั้น Economy เริ่มต้น ท่านละ (ราคาตัวเครื่องบิน อาจมีการเปลี่ยนแปลง เซคราคา ณ วันที่ทำการจองอีกครั้ง)	57,715.-	57,715.-	57,715.-
ราคาตัวชั้น Business เริ่มต้น ท่านละ (ราคาตัวเครื่องบิน อาจมีการเปลี่ยนแปลง เซคราคา ณ วันที่ทำการจองอีกครั้ง)	142,555.-	142,555.-	142,555.-

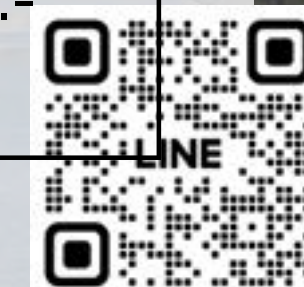
***ราคายังไม่รวมในกรณีที่มีการเรียกเก็บค่าภาษีจากสายการบินเพิ่มเติม**



อัตราค่าบริการ สำหรับผู้เดินทาง 6 ท่าน

ประเภทผู้เดินทาง	ราคา	บัตรหลัก	บัตรเสริม
ราคาทัวร์ผู้ใหญ่ (พักห้องละ 2 ท่าน) (ไม่รวมตัว) ท่านละ	219,800.-	214,800.-	216,900.-
เด็กอายุต่ำกว่า 12 ปี พักกับผู้ใหญ่ 1 ท่าน ท่านละ	45,000.-	203,810.-	205,810.-
เด็กอายุต่ำกว่า 12 ปี พักกับผู้ใหญ่ 2 ท่าน (มีเตียงเสริม) ท่านละ	197,820.-	192,820.-	194,820.-
เด็กอายุต่ำกว่า 12 ปี (พักกับ ผู้ใหญ่ 2 ท่าน ... ไม่มีเตียงเสริม) ท่านละ	186,830.-	181,830.-	183,830.-
พักเดี่ยว ชำระเพิ่ม ท่านละ	45,000.-	45,000.-	45,000.-
ราคาตัวชั้น Economy เริ่มต้น ท่านละ (ราคาตัวเครื่องบิน อาจมีการเปลี่ยนแปลง เซคราคา ณ วันที่ทำการจองอีกครั้ง)	57,715.-	57,715.-	57,715.-
ราคาตัวชั้น Business เริ่มต้น ท่านละ (ราคาตัวเครื่องบิน อาจมีการเปลี่ยนแปลง เซคราคา ณ วันที่ทำการจองอีกครั้ง)	142,555.-	142,555.-	142,555.-

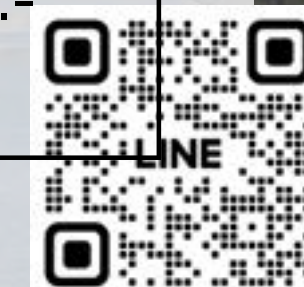
***ราคายังไม่รวมในกรณีที่มีการเรียกเก็บค่าภาษีจากสายการบินเพิ่มเติม**



อัตราค่าบริการ สำหรับผู้เดินทาง 8 ท่าน

ประเภทผู้เดินทาง	ราคา	บัตรหลัก	บัตรเสริม
ราคาทัวร์ผู้ใหญ่ (พักห้องละ 2 ท่าน) (ไม่รวมตัว) ท่านละ	195,800.-	190,800.-	192,800.-
เด็กอายุต่ำกว่า 12 ปี พักกับผู้ใหญ่ 1 ท่าน ท่านละ	186,010.-	181,010.-	183,010.-
เด็กอายุต่ำกว่า 12 ปี พักกับผู้ใหญ่ 2 ท่าน (มีเตียงเสริม) ท่านละ	176,220.-	171,220.-	173,220.-
เด็กอายุต่ำกว่า 12 ปี (พักกับ ผู้ใหญ่ 2 ท่าน ... ไม่มีเตียงเสริม) ท่านละ	186,010.-	181,010.-	183,010.-
พักเดี่ยว ชำระเพิ่ม ท่านละ	45,000.-	45,000.-	45,000.-
ราคาตัวชั้น Economy เริ่มต้น ท่านละ (ราคาตัวเครื่องบิน อาจมีการเปลี่ยนแปลง เซคราคา ณ วันที่ทำการจองอีกครั้ง)	57,715.-	57,715.-	57,715.-
ราคาตัวชั้น Business เริ่มต้น ท่านละ (ราคาตัวเครื่องบิน อาจมีการเปลี่ยนแปลง เซคราคา ณ วันที่ทำการจองอีกครั้ง)	142,555.-	142,555.-	142,555.-

***ราคายังไม่รวมในกรณีที่มีการเรียกเก็บค่าภาษีจากสายการบินเพิ่มเติม**



อัตราค่าบริการ สำหรับผู้เดินทาง 10 ท่าน

ประเภทผู้เดินทาง	ราคา	บัตรหลัก	บัตรเสริม
ราคาทัวร์ผู้ใหญ่ (พักห้องละ 2 ท่าน) (ไม่รวมตัว) ท่านละ	179,800.-	174,800.-	176,800.-
เด็กอายุต่ำกว่า 12 ปี พักกับผู้ใหญ่ 1 ท่าน ท่านละ	170,810.-	165,810.-	167,810.-
เด็กอายุต่ำกว่า 12 ปี พักกับผู้ใหญ่ 2 ท่าน (มีเตียงเสริม) ท่านละ	161,820.-	156,820.-	158,820.-
เด็กอายุต่ำกว่า 12 ปี (พักกับ ผู้ใหญ่ 2 ท่าน ... ไม่มีเตียงเสริม) ท่านละ	152,830.-	147,830.-	149,830.-
พักเดี่ยว ชำระเพิ่ม ท่านละ	45,000.-	45,000.-	45,000.-
ราคาตัวชั้น Economy เริ่มต้น ท่านละ (ราคาตัวเครื่องบิน อาจมีการเปลี่ยนแปลง เซคราคา ณ วันที่ทำการจองอีกครั้ง)	57,715.-	57,715.-	57,715.-
ราคาตัวชั้น Business เริ่มต้น ท่านละ (ราคาตัวเครื่องบิน อาจมีการเปลี่ยนแปลง เซคราคา ณ วันที่ทำการจองอีกครั้ง)	142,555.-	142,555.-	142,555.-

***ราคายังไม่รวมในกรณีที่มีการเรียกเก็บค่าภาษีจากสายการบินเพิ่มเติม**



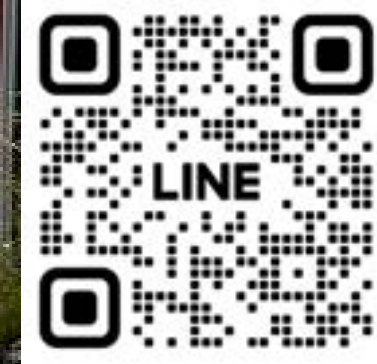
อัตราค่าบริการ สำหรับผู้เดินทาง 15 ท่าน

ประเภทผู้เดินทาง	ราคา	บัตรหลัก	บัตรเสริม
ราคาทัวร์ผู้ใหญ่ (พักห้องละ 2 ท่าน) (ไม่รวมตัว) ท่านละ	149,900.-	144,900.-	146,900.-
เด็กอายุต่ำกว่า 12 ปี พักกับผู้ใหญ่ 1 ท่าน ท่านละ	142,405.-	137,405.-	139,405.-
เด็กอายุต่ำกว่า 12 ปี พักกับผู้ใหญ่ 2 ท่าน (มีเตียงเสริม) ท่านละ	134,910.-	129,910.-	131,910.-
เด็กอายุต่ำกว่า 12 ปี (พักกับ ผู้ใหญ่ 2 ท่าน ... ไม่มีเตียงเสริม) ท่านละ	142,405.-	137,405.-	139,405.-
พักเดี่ยว ชำระเพิ่ม ท่านละ	45,000.-	45,000.-	45,000.-
ราคาตัวชั้น Economy เริ่มต้น ท่านละ (ราคาตัวเครื่องบิน อาจมีการเปลี่ยนแปลง เซคราคา ณ วันที่ทำการจองอีกครั้ง)	57,715.-	57,715.-	57,715.-
ราคาตัวชั้น Business เริ่มต้น ท่านละ (ราคาตัวเครื่องบิน อาจมีการเปลี่ยนแปลง เซคราคา ณ วันที่ทำการจองอีกครั้ง)	142,555.-	142,555.-	142,555.-

***ราคายังไม่รวมในกรณีที่มีการเรียกเก็บค่าภาษีจากสายการบินเพิ่มเติม**

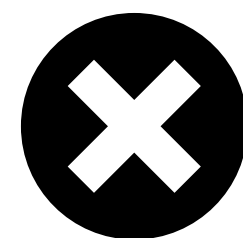


เงื่อนงำ อัตราค่าบริการ



อัตราค่าบริการนี้รวม

1. ค่าที่พักจำนวน 6 คืน ห้องละ 2 ท่าน ตามโรงแรม ที่ระบุไว้ในรายการ หรือระดับเดียวกัน
2. ค่าอาหาร และ ค่าเข้าชมสถานที่ท่องเที่ยว ตามที่ระบุในรายการ
3. ค่าใช้จ่ายหัวหน้าทัวร์ที่อำนวยความสะดวกให้กับท่านตลอดการเดินทาง
4. ค่ายานพาหนะในการเดินทาง
5. ค่าประกันอุบัติเหตุในระหว่างการเดินทางในวงเงิน ท่านละ 2,000,000.- บาท
เงื่อนงำตามกรมธรรม์
6. ค่าธรรมเนียมวีซ่าประเภทท่องเที่ยวเช่นกัน



อัตราค่าบริการนี้ไม่รวม

1. ค่าบัตรโดยสารเครื่องบิน ไป-กลับ ระหว่างประเทศ ตามเส้นทางและสายการบิน ที่ได้
ระบุไว้ในรายการ
2. ค่าใช้จ่ายส่วนตัว นอกเหนือจากรายการ เช่น ค่าชก्रीด, ค่าโทรศัพท์ เป็นต้น
3. ค่าทำหนังสือเดินทาง
4. ค่าน้ำหนักกระเป๋าเกินกว่าที่สายการบินกำหนด
5. ค่าภาษีหัก ณ ที่จ่าย 3% และค่าภาษีมูลค่าเพิ่ม 7%

เงื่อนไขการชำระเงิน

“การจอง” กรุณาชำระมัดจำท่านละ 80,000 บาท

- ✓ ชำระด้วยเงินสด
- ✓ ชำระด้วยเช็ค หรือแคชเชียร์เช็ค โดยสั่งจ่ายในนาม บริษัท อิมเมจ ฮอไลเดย์ (ประเทศไทย) จำกัด
- ✓ ชำระด้วยการโอนเงินผ่านธนาคาร (ส่งหลักฐานการโอนเงินให้กับเจ้าหน้าที่ฝ่ายขาย)

ชื่อบัญชี บริษัท อิมเมจ ฮอไลเดย์ (ประเทศไทย) จำกัด



ธนาคารกสิกรไทย สาขา สุขุมวิท 18 (เอ็กเซน ทาวเวอร์)

เลขที่ 639-1-00264-7 บัญชีกระแสรายวัน

“การจ่ายส่วนที่เหลือ” กรุณาชำระยอดทั้งหมดก่อนการเดินทางอย่างน้อย 14 วัน

- กรุณาแจ้งล่วงหน้าอย่างน้อย 30 วันทำการ มิฉะนั้น ทางบริษัทฯ ขอสงวนสิทธิ์ในการคืนเงินมัดจำ
- กรณียกเลิกก่อนการเดินทาง 21 วันทำการ ทางบริษัทฯ มีความจำเป็นต้องหัก 50% ของอัตราค่าบริการ
- กรณียกเลิกก่อนการเดินทาง 14 วันทำการ ทางบริษัทฯ ขอสงวนสิทธิ์ในการคืนเงินทั้งหมด





1. บริษัทฯ ขอสงวนสิทธิ์ไม่รับท่านผู้เดินทางที่เคยเดินทางแล้วมีประวัติความประพฤติไม่น่ารัก หรือมีพฤติกรรมเป็นที่รังเกียจของคนส่วนใหญ่ เช่น ไม่รักษาเวลา, พุดจาหยาบคาย, ดื่มสุรานบนรถ, ก่อเสียงรำคาญรบกวนผู้อื่น, หรือพยายามสร้างความวุ่นวายในคณะทัวร์ ฯลฯ ทั้งนี้เพื่อความสงบสุขของคณะผู้เดินทางส่วนใหญ่
2. บริษัทฯ ขอสงวนสิทธิ์ไม่รับท่านผู้เดินทางที่มีอายุครรภ์เกิน 4 เดือน ทั้งนี้เพื่อความปลอดภัยของท่านผู้เดินทางและการกในครรภ์
3. บริษัทฯ ขอสงวนสิทธิ์ไม่รับท่านผู้เดินทางที่มีความประสงค์จะลักลอบเข้าประเทศอื่นเพื่อไปทำงาน หรือเพื่อการอื่นใดอันมิใช่การท่องเที่ยว
4. บริษัทฯ ขอสงวนสิทธิ์ในการพิจารณาให้หรือไม่ให้บริการแก่ท่านที่ต้องใช้รถเข็น (กรุณาแจ้งให้บริษัทฯ ทราบก่อนจองทัวร์เพื่อหาข้อสรุปร่วมกัน) โดยบริษัทฯ ต้องทราบขอภัยเพราะบางเส้นทางอาจไม่สะดวกในการเดินทางสำหรับท่านที่ต้องใช้รถเข็น ยกเว้นทัวร์คณะส่วนตัว
5. บริษัทฯ ขอสงวนสิทธิ์ในการพิจารณาให้หรือไม่ให้บริการแก่ท่านที่มีเด็กทารกอายุต่ำกว่า 2 ขวบ ร่วมเดินทางไปด้วย (กรุณาแจ้งให้บริษัทฯ ทราบก่อนจองทัวร์เพื่อหาข้อสรุปร่วมกัน) โดยบริษัทฯ ต้องทราบขอภัยเพราะเด็กเล็กอาจรบกวนผู้เดินทางท่านอื่น ยกเว้นทัวร์คณะส่วนตัว
6. บริษัทฯ ขอสงวนสิทธิ์ในการพิจารณาให้หรือไม่ให้บริการแก่ท่านที่เป็นพระภิกษุสงฆ์หรือนักบวชในบางรายการทัวร์หรือบางเส้นทาง ยกเว้นทัวร์คณะส่วนตัว
7. บริษัทฯ ขอสงวนสิทธิ์ในการยกเลิกสิทธิประโยชน์ของท่านที่จองทัวร์ไว้แล้ว แต่ไม่ชำระเงินมัดจำภายในระยะเวลาที่กำหนด ให้แก่ลูกค้าท่านต่อไปที่แจ้งชื่อรอไว้ ทั้งนี้เพื่อประโยชน์ของผู้ร่วมเดินทางท่านอื่น
8. บริษัทฯ ขอสงวนสิทธิ์ในการยกเลิกการเดินทางในกรณีที่มีผู้เดินทางต่ำกว่า 15 ท่าน โดยจะแจ้งให้ผู้เดินทางทราบล่วงหน้าก่อนเดินทางไม่น้อยกว่า 15 วัน และยินดีจะจัดหาคณะทัวร์อื่นทดแทนหากท่านต้องการ
9. ในกรณีที่ท่านยกเลิกการเดินทาง บริษัทฯ ขอสงวนสิทธิ์ในการหักเงินค่าใช้จ่าย โดย หากยกเลิกก่อนเดินทาง 30 วัน ขอสงวนสิทธิ์ในการคืนเงินมัดจำ
หากยกเลิกก่อนเดินทาง 21 วัน ขอหักร้อยละ 50 ของอัตราค่าบริการ
หากยกเลิกก่อนเดินทาง 15 วันขอหักร้อยละ 100 ของอัตราค่าบริการ

เงื่อนไขการให้บริการ



10. ในกรณีที่ท่านขอเปลี่ยนตัวผู้เดินทาง โดยสามารถขอวีซ่าได้ทันภายในกำหนดเวลาบริษัทฯ ขอสงวนสิทธิ์ในการคิดค่าใช้จ่ายเพิ่ม เฉพาะค่าธรรมเนียมในการยื่นวีซ่าและค่าเปลี่ยนชื่อตั๋วเครื่องบินเท่านั้น เว้นแต่ตั๋วเครื่องบินที่ไม่อนุญาตให้เปลี่ยนชื่อหรือคืนตั๋ว
11. บริษัทฯ ขอสงวนสิทธิ์ไม่คืนค่าธรรมเนียมการยื่นวีซ่าในทุกกรณี หากมีการยื่นวีซ่าแล้ว
12. บริษัทฯ ขอสงวนสิทธิ์ไม่รับผิดชอบต่อการที่ท่านถูกปฏิเสธไม่ให้เดินทางเข้าหรือออกจากประเทศใด ๆ อันเนื่องมาจากเหตุผลส่วนตัวของท่านผู้เดินทาง เช่น เอกสารการเดินทางไม่ถูกต้อง, พกพาสิ่งของผิดกฎหมาย หรือมีความประพฤติส่อไปในทางเสื่อมเสีย รวมถึงการที่มีได้เดินทางเพราะเหตุภัยธรรมชาติ หรือการยกเลิกเที่ยวบิน
13. สำหรับท่านผู้เดินทางที่ประสงค์จะซื้อตั๋วเครื่องบินภายในประเทศเพิ่มเติม (นอกเหนือจากรายการตามทัวร์) หรือดำเนินการใด ๆ ที่ก่อให้เกิดค่าใช้จ่าย กรุณาแจ้งให้บริษัทฯ ทราบก่อน เพื่อขอคำยืนยันสำหรับการออกเดินทางของทัวร์นั้นๆ หากท่านผู้เดินทางซื้อตั๋วหรือชำระค่าใช้จ่ายใด ๆ ไป โดยไม่ได้รับการยืนยันดังกล่าว แล้วต่อมาทัวร์นั้น ๆ ไม่สามารถออกเดินทางได้ ทางบริษัทฯ ขอสงวนสิทธิ์ไม่รับผิดชอบสำหรับค่าใช้จ่ายที่เกิดขึ้น
14. บริษัทฯ จะส่งกำหนดการท่องเที่ยว (ไฟล์ออนไลน์) ให้แก่ท่านก่อนการเดินทางไม่น้อยกว่า 10 วัน หากท่านเห็นว่ารายการท่องเที่ยวดังกล่าวไม่ตรงตามความประสงค์ของท่าน ไม่ว่าจะเป็นการเปลี่ยนแปลงของโรงแรมที่พัก หรือการปรับเปลี่ยนรายการท่องเที่ยวใด ๆท่านมีสิทธิ์ขอยกเลิกการเดินทางได้เป็นกรณีพิเศษ โดยแจ้งให้บริษัทฯ ทราบก่อนออกเดินทางไม่น้อยกว่า 7 วัน หากท่านยืนยันจะออกเดินทาง บริษัทฯ ขอถือเอาตามไฟล์ออนไลน์เป็นยุติ เว้นแต่ ในกรณีที่เกิดเหตุจำเป็นหรือสุดวิสัย อาทิ การล่าช้าของสายการบิน, การนัดหยุดงาน, การประท้วง, การจลาจล, ภัยธรรมชาติ, อุบัติเหตุ, ปัญหาการจราจร ฯลฯ บริษัทฯ ขอสงวนสิทธิ์ในการเปลี่ยนแปลงไฟล์ออนไลน์ตามความเหมาะสม ทั้งนี้เพื่อคำนึงถึงความปลอดภัย และรักษาผลประโยชน์ของท่านให้ได้มากที่สุด
15. สถานที่ท่องเที่ยวที่ระบุในรายการได้รวมค่าเข้าชมไว้แล้ว หากในวันเดินทาง สถานที่ท่องเที่ยวดังกล่าวปิดทำการ บริษัทฯ จะคืนเงินค่าเข้าชมให้แก่ท่านตามที่ระบุไว้ในเอกสารของสถานที่นั้น ๆ หรือจะสลับปรับเปลี่ยนรายการเพื่อให้ท่านสามารถเข้าชมได้แต่ในกรณีที่มีเหตุล่าช้าหรือเหตุอื่นใดเกิดขึ้นระหว่างการเดินทางทำให้ท่านไม่สามารถเข้าชมสถานที่ท่องเที่ยวดังกล่าวได้ โดยมีใช้ความผิดของบริษัทฯ บริษัทฯ ขอสงวนสิทธิ์ไม่คืนเงินค่าเข้าชมให้แก่ท่าน

เงื่อนไขการให้บริการ



16. บริษัทฯ ขอสงวนสิทธิ์ไม่รับผิดชอบต่อการสูญหายหรือเสียหายอย่างใด ๆ อันเกิดขึ้นแก่ทรัพย์สินของท่าน อันเนื่องจากการโจรกรรม และ/หรือความประมาทจากตัวนักท่องเที่ยวเอง
17. ของกำนัลต่าง ๆ ที่บริษัทฯ มอบให้ (ถ้ามี) เช่น กระเป๋าเดินทาง ไม่สามารถหักทอนเป็นส่วนลดเป็นตัวเงินได้ โดยท่านสามารถเลือกใช้ของกำนัลดังกล่าวในขณะร่วมเดินทางไปกับคณะทัวร์หรือไม่ก็ได้ตามอัธยาศัย
18. ตำแหน่งที่นั่งบนเครื่องบินเป็นไปตามเงื่อนไขตั๋วเครื่องบินแบบหมู่คณะของสายการบินต่าง ๆ บริษัทฯ ไม่สามารถเลือกตำแหน่งที่นั่งได้เอง ทั้งนี้บริษัทฯ จะพยายามจัดที่นั่งให้แก่ท่านและครอบครัวตามความเหมาะสมให้ได้ที่สุดภายใต้ลักษณะตำแหน่งที่นั่งแบบหมู่คณะที่สายการบินจัดให้มา
19. บริษัทฯ ขอต้อนรับและมีความยินดีที่ได้ให้บริการแก่ท่านผู้เดินทางที่เชื่อมั่นในมาตรฐานของบริษัทฯ ซึ่งประสงค์จะเดินทางไปท่องเที่ยวพักผ่อนแบบหมู่คณะ และเข้าใจถึงวิถีชีวิตตลอดจนวัฒนธรรมของประเทศที่ท่านได้เดินทางไป
20. เมื่อท่านจองทัวร์และชำระมัดจำแล้ว หมายถึงท่านยอมรับในข้อความและเงื่อนไขที่บริษัทฯ แจ้งแล้วข้างต้น

เงื่อนไขการให้บริการ