

IMAGE CHARMING ZHANGJIAJIE-FURONGZHEN-FENGHUANG (5D4N)

กำหนดการเดินทาง :

วันที่ 3-7 / 24-28 มิถุนายน / 1-5 / 25-29 กรกฎาคม 2569

/ 8-12 / 12-16 สิงหาคม / 9-13 กันยายน / 9-13 / 20-24 ตุลาคม 2569



086-688-8081



IMAGE HOLIDAY



IMAGE HOLIDAY

IMAGE HOLIDAY (THAILAND) CO.,LTD

193/152 12TH FL., LAKE RATJADA TOWER, RATJADAPISEK RD.,

KLONGTOEY BANGKOK 10110



LUXURY CLASS TRAVEL AGENT

มาตรฐานระดับทิวร์ 5 ดาว จากกรมการท่องเที่ยว

การันตีคุณภาพด้วยรางวัล SME ดีเด่น จาก 3.1 ล้านผู้ประกอบการ



DAY 1

วันแรกของการเดินทาง



กรุงเทพฯ – สนามบินสุวรรณภูมิ - สนามบินนานาชาติฉางชวงหัว - เมืองฉางซา

- 13.00 น. คณะพบกัณฑ์ สนามบินสุวรรณภูมิ ชั้น 4 ประตู 4 แถว H-J เคาน์เตอร์ใช้คอิน สายการบินไทย โดยมีเจ้าหน้าที่ของบริษัทฯ คอยให้การต้อนรับ และดูแลอำนวยความสะดวกในการโหลดสัมภาระ
- 15.50 น. นำท่านออกเดินทางสู่ สนามบินนานาชาติฉางชวงหัว สาธารณรัฐประชาชนจีน โดยสายการบิน สายการบินไทย เที่ยวบินที่ TG694 (ใช้เวลาเดินทางประมาณ 3 ชั่วโมง 30 นาที)
- 20.20 น. เดินทางถึง สนามบินนานาชาติฉางชวงหัว สาธารณรัฐประชาชนจีน ผ่านพิธีศุลกากร และ ตรวจคนเข้าเมือง พร้อมตรวจใช้คสัมภาระ พบมัคคุเทศก์ท้องถิ่นคอยให้การต้อนรับ ณ สนามบินนานาชาติฉางชวงหัว

FLIGHT DETAIL



TG694

กรุงเทพฯ



ฉางชวงหัว



15.50



20.20

DAY 1

วันแรกของการเดินทาง

กรุงเทพฯ – สนามบินสุวรรณภูมิ - สนามบินนานาชาติฉางซาหวงหัว - เมืองฉางซา

image
HOLIDAY
แล้วคุณ...จะรักเรา



ที่พัก

**HOWARD JOHNSON CLUB
NANZHAN CHANGSHA**

(หรือเทียบเท่า)

DAY 2

วันที่สองของการเดินทาง

เมืองฉางซา - นิ่งรถไฟความเร็วสูง - เมืองจางเจียเจี้ย - กำแพงประตูสวรรค์เขาเทียนเหมินซาน - โซวสุ่มงจิ้งจอกขาว

image
HOLIDAY
แล้วคุณ...จะรักเรา

บริการอาหารเช้า ณ ห้องอาหารของโรงแรม

CHANGSHA - ZHANGJIAJIE

นำท่านเดินทางไปยัง..... เมืองจางเจียเจี้ย
โดยรถไฟความเร็วสูง
(ใช้เวลาเดินทางประมาณ 2 ชั่วโมง 30 นาที)



บริการอาหารกลางวัน ณ ภัตตาคารอาหารจีน

DAY 2

วันที่สองของการเดินทาง

เมืองฉางซา - นั่งรถไฟความเร็วสูง - เมืองจางเจียเจี้ย - ถ้าประตูสวรรค์เขาเทียนเหมินซาน - โซว์สุนิงจิ้งจอกขาว



TIANMEN SHAN

นำท่านเดินทางสู่ ประตูสวรรค์ที่ เขาเทียนเหมินซาน มหัศจรรย์ธรรมชาติ
ที่จางเจียเจี้ยตั้งอยู่ในมณฑลหูหนาน หนึ่งในภูเขาที่สวยงามที่สุดในประเทศจีน

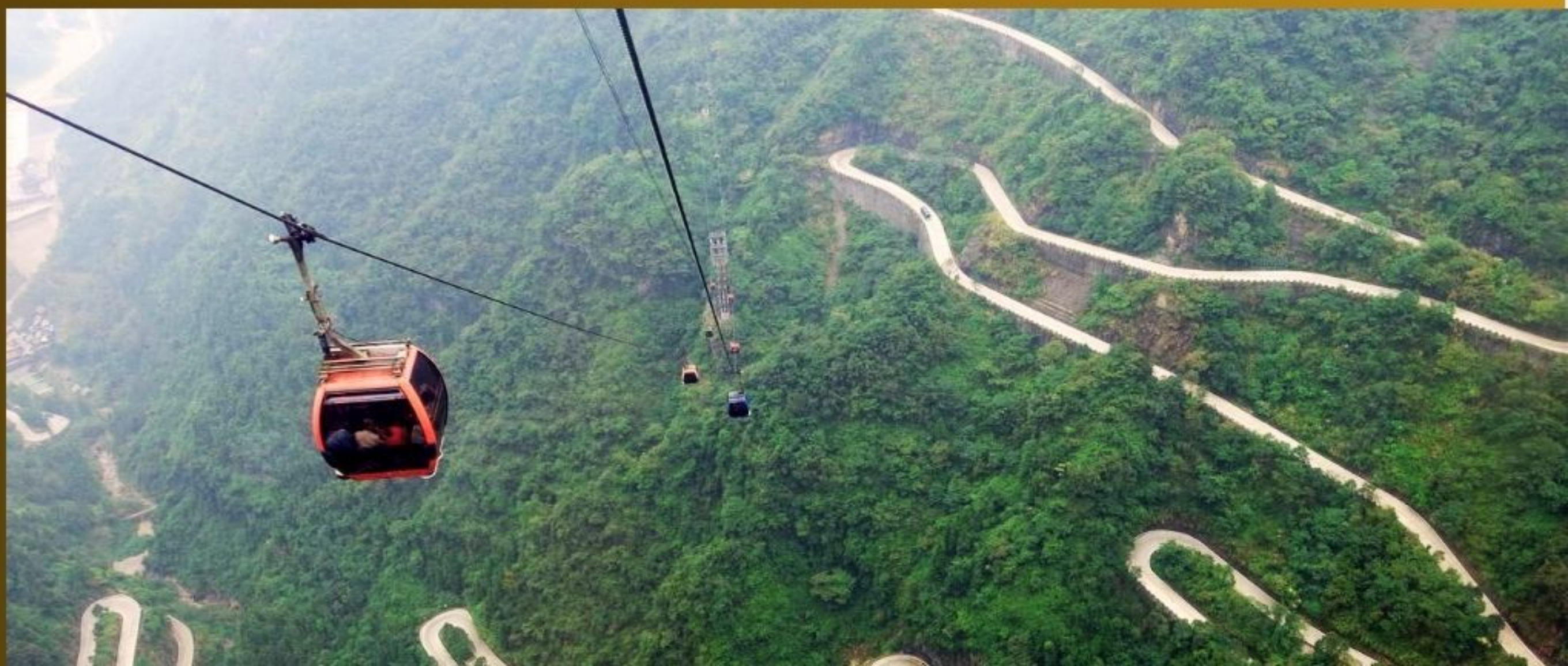
และเป็นภูเขาที่สูงที่สุดในจางเจียเจี้ย ลักษณะเป็นภูเขาที่ดูแปลกตา

ด้วยมีช่องขนาดใหญ่ที่เกิดจากการระเบิดเองตามธรรมชาติ

จนกลายเป็นภูเขาที่มีช่องว่างตรงกลาง เมื่อมองจากด้านล่างดูเหมือน

เป็นประตูที่ขึ้นไปสู่สวรรค์ เป็นความมหัศจรรย์ของธรรมชาติ

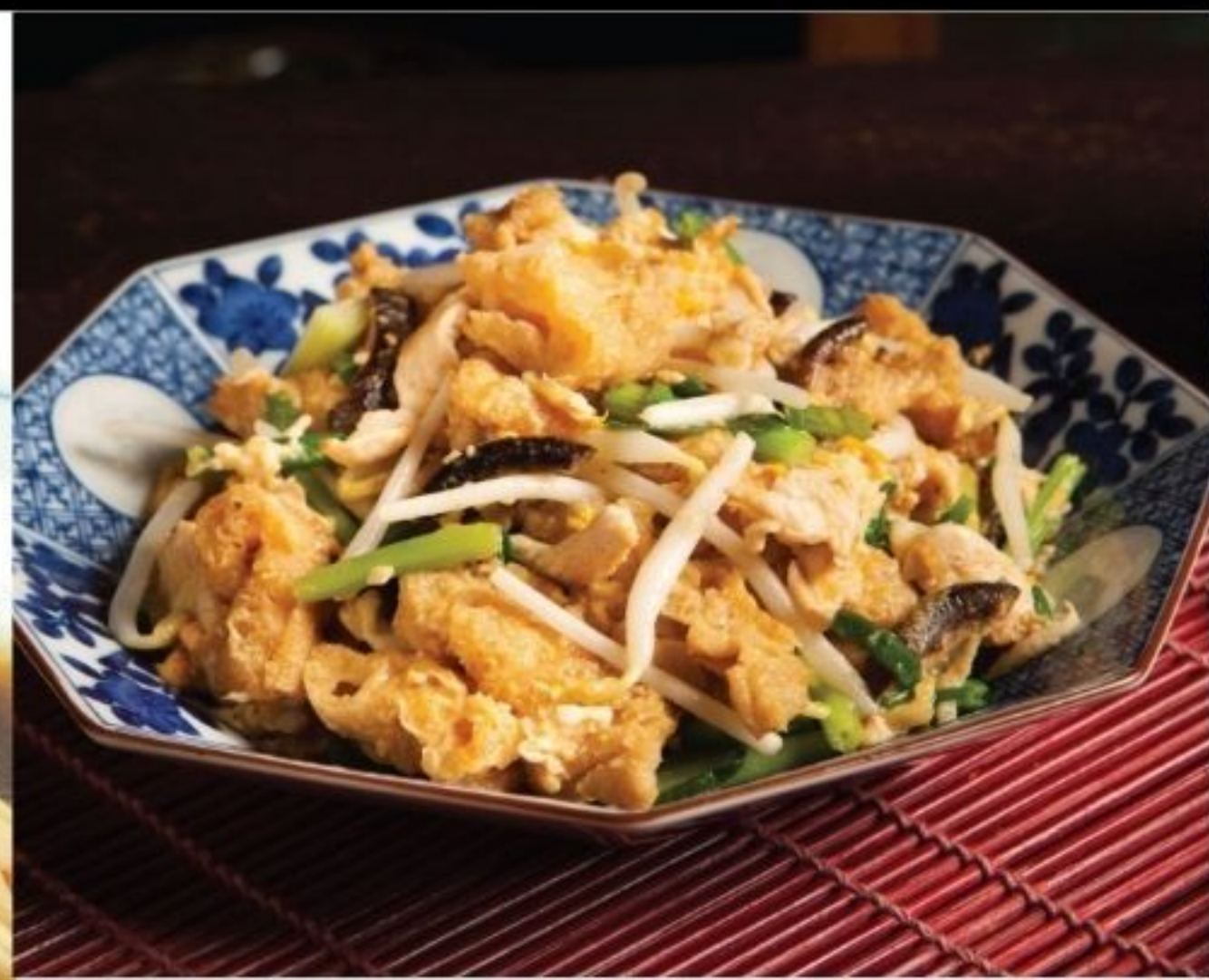
จึงเป็นที่มาของชื่อเรียก (ขึ้น-ลงด้วยกระเช้า VIP ไม่ต่อคิว)



DAY 2

วันที่สองของการเดินทาง

เมืองฉางซา - นั่งรถไฟความเร็วสูง - เมืองจางเจียเจี้ย - กำประตุสวรรค์เขาเทียนเหมินซาน - โซว์สุนัขจิ้งจอกขาว



บริการอาหารค่ำ ณ ภัตตาคาร บริการท่านด้วย เมนู “อาหารจีนกวางตุ้ง”

สัมผัสเสน่ห์อาหารกวางตุ้ง หนึ่งในสี่ตำนานครัวจีน
โดดเด่นด้วยความประณีตในการปรุง เน้นธรรมชาติ และกลมกล่อม

(รายการอาหารอาจมีการเปลี่ยนแปลงตามฤดูกาล)



บริการน้ำจิ้ม น้ำพริก พริก และกระเทียม ในทุกมื้อ เพื่อความอร่อยถูกปากตลอดการเดินทาง

DAY 2

วันที่สองของการเดินทาง

เมืองฉางซา - นั่งรถไฟความเร็วสูง - เมืองจางเจียเจีย - กำประตุสวรรค์เขาเทียนเหมินซาน - โชว์สุนัขจิ้งจอกขาว

image
HOLIDAY
แล้วคุณ...จะรักเรา

THE LOVE STORY OF A WONDER MAN AND A FAIRY FOX

รับชมการแสดงแสงสีเสียงสุดอลังการ และงดงามที่สุดของจางเจียเจีย

กับการแสดงโชว์จิ้งจอกขาว กำกับการแสดงโดยจางอ๋อหมิว

(THE LOVE STORY OF A WONDER MAN AND A FAIRY FOX)

เป็นเรื่องราวความรักของนางจิ้งจอกขาวที่แปลงร่างเป็นมนุษย์และ

ตกหลุมรักกับชายตัดฟัน เป็นการแสดงที่จัดขึ้นกลางแจ้ง

โดยใช้ทิวเขาธรรมชาติเป็นฉากหลังในการแสดง



DAY 2

วันที่สองของการเดินทาง

เมืองฉางซา - นิ่งรถไฟความเร็วสูง - เมืองจางเจียเจีย - กำประตุสวรรค์เขาเทียนเหมินซาน - โซว์สุนัขจิ้งจอกขาว

image
HOLIDAY
แล้วคุณ...จะรักเรา



ที่พัก

**HOWARD JOHNSON
NEODALLE RESORT ZHANGJIAJIE**

(หรือเทียนท่า)

DAY3

วันที่สามของการเดินทาง

ภูเขาเทียนจื่อซาน - สะพานกระจก

image
HOLIDAY
แล้วคุณ...จะรักเรา

บริการอาหารเช้า ณ ห้องอาหารของโรงแรม



TIANZI MOUNTAIN NATURE REVERSE

นำท่านเยือน ภูเขาเทียนจื่อซาน ขึ้นชมภูเขาเทียนจื่อซาน
โดยขึ้นลิฟท์แก้วไปหลง สูง 326 เมตร ลงกระเช้าลอยฟ้า
ตื่นตาตื่นใจกับความงามตามธรรมชาติ 360 องศา

บนยอดเขาสูงสุดที่วัดได้ถึง 1,250 เมตร

จากระดับน้ำทะเล ลักษณะเด่น คือ มีเขาพุ่งสูง
เสียดตรงขึ้นฟ้าเหมือนตาหลายพันเล่มเต็มไปด้วย
ชะง่อนผาอันสูงชันลำห้วยลึก และถ้ำหิน มีหินยักษ์เป็น
รูปลักษณะต่าง ๆ เช่น เขาพู่กัน เทพจักรพรรดิ
เขาสวนสวรรค์ เขานางฟ้าโปรยดอกไม้ ฯลฯ

(รถส่วนตัวภายในอุทยาน)

(ขึ้นลงลิฟท์แก้วไปหลง หรือขึ้นลิฟท์ไปหลง-ลงกระเช้า)

DAY3

วันที่สามของการเดินทาง

ภูเขาเทียนจื่อซาน - สะพานกระจก

Image
HOLIDAY
แล้วคุณ...จะรักเรา

YUANJIAJIE

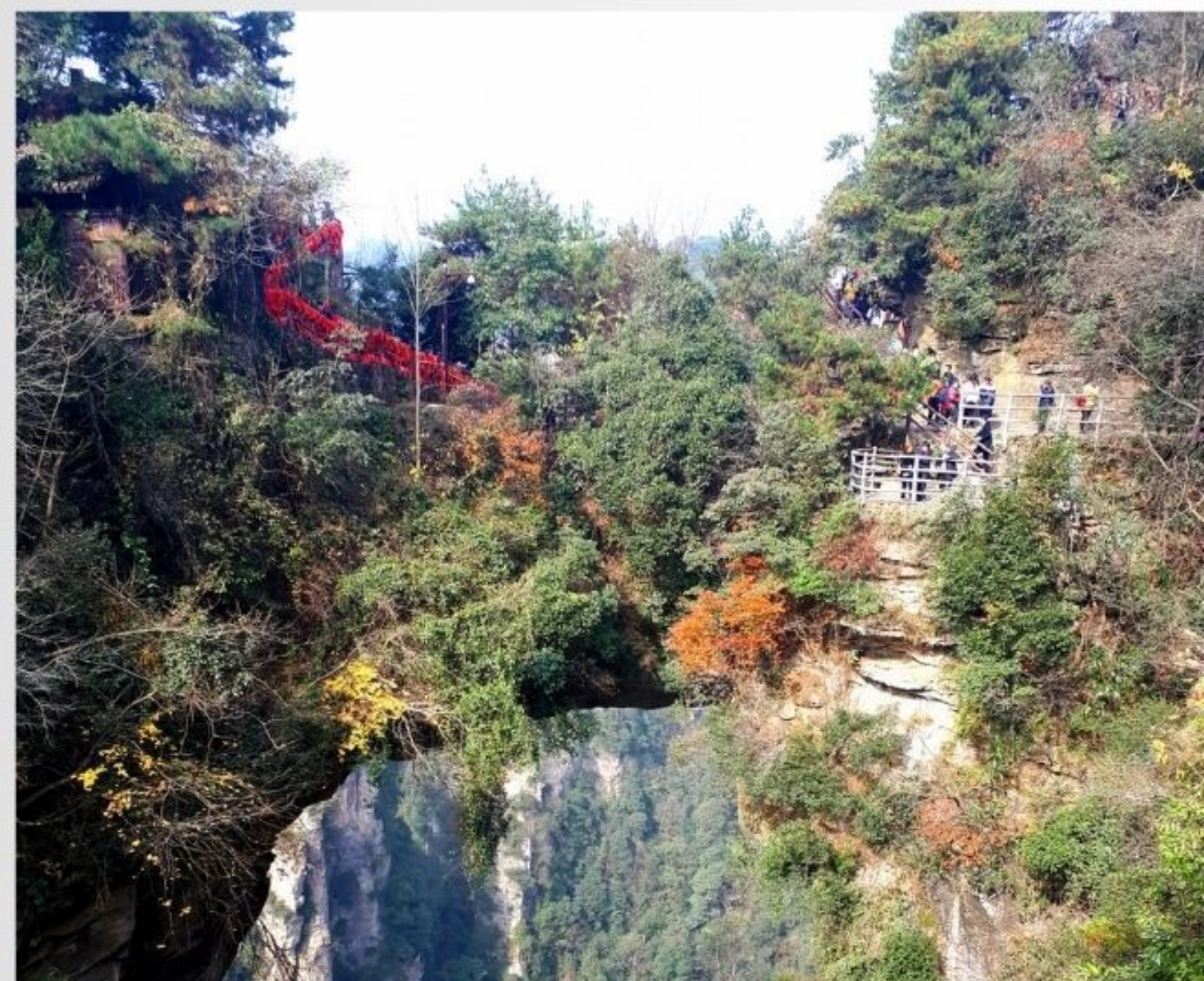
จุดชมวิวยวอนเจียเจีย มีลักษณะของเทือกเขาที่พุ่งแหลมขึ้นมาจากพื้นดินหลาย ๆ ยอด เป็นความมหัศจรรย์ทางธรรมชาติอันสวยงาม ที่แห่งนี้เป็นสถานที่ถ่ายทำภาพยนตร์เรื่อง AVATAR ซึ่งทำให้นักท่องเที่ยวนิยมมาเดินทางมท่องเที่ยวเป็นจำนวนมากเพื่อที่จะมาชมความงามของภูเขาอวตาร



DAY3

วันที่สามของการเดินทาง

ภูเขาเทียนจื่อซาน - สะพานกระจก



TIAN XIA DI YI QIAO

นำท่านชม เทียนเสี่ยวตี้อี้เฉียว หรือ สะพานหนึ่งในใต้หล้า เป็นความอัศจรรย์ของธรรมชาติที่มีลักษณะเป็นสะพานหินเชื่อมต่อระหว่างเขา 2 ลูก ที่เป็นสถานที่ถ่ายทำภาพยนตร์ชื่อดังอีกด้วย เมื่อท่านเดินทางไปถึงจะเห็นว่าบนสะพานจะมีลูกกุญแจอยู่เต็มไปหมด ซึ่งหนุ่มสาวหลายต่อหลายคู่ต่างพากันไปที่ยิวจางเจียเจีย เพื่อเอากุญแจไปคล้องกัน เป็นความเชื่อของคนหนุ่มสาวว่า ถ้าได้เอากุญแจไปคล้องไว้ที่สูง ๆ จะไม่มีใครสามารถพรากคู่รักให้จากกันได้



บริการอาหารกลางวัน ณ ภัตตาคารอาหารจีน

DAY3

วันที่สามของการเดินทาง

ภูเขาเทียนจื่อซาน - สะพานกระจก

Image
HOLIDAY
แล้วคุณ...จะรักเรา



ZHANGJIAJIE GLASS FLOOR BRIDGE

ยามบ่าย ชมวิวแกรนด์แคนยอน จางเจียเจี้ยที่ สะพานกระจก หนึ่งในที่เที่ยวยอดนิยมในอุทยานจางเจียเจี้ย มณฑลหูหนาน ประเทศจีน สะพานกระจกใส ที่ยาวและสูงที่สุดในโลก มีความสูงเหนือพื้นเหวถึง 300 เมตร และยาว 430 เมตร พื้นสะพานปูด้วยกระจกนิรภัยใส 99 แผ่น สลับกับทางเดิน เหล็กกับธรรมดา และมีระเบียงราวจับสูงตลอดทางเดินเพื่อความปลอดภัย

DAY3

วันที่สามของการเดินทาง

ภูเขาเทียนจื่อซาน - สะพานกระจก

Image
HOLIDAY
แล้วคุณ...จะรักเรา



บริการอาหารค่ำ ณ ภัตตาคาร บริการท่านด้วย เมนู “อาหารจีนเสฉวน”

ศิลปะแห่งรสชาติที่ทุกวัตถุดิบถูกคิดสรรอย่างพิถีพิถัน
สร้างรสชาติอันเป็นเอกลักษณ์ เพื่อให้แต่ละคำเต็มไปด้วยกลิ่นอายแห่งเสน่ห์ตะวันออก

(รายการอาหารอาจมีการเปลี่ยนแปลงตามฤดูกาล)



บริการน้ำจิ้ม น้ำพริก พริก และกระเทียม ในทุกมื้อ เพื่อความอร่อยถูกปากตลอดการเดินทาง

DAY3

วันที่สามของการเดินทาง

ภูเขาเทียนจื่อซาน - สะพานกระจก

image
HOLIDAY
แล้วคุณ...จะรักเรา



ที่พัก

**HOWARD JOHNSON
NEODALLE RESORT ZHANGJIAJIE**

(หรือเทียนท่า)

DAY 4

วันที่สี่ของการเดินทาง

เมืองจางเจียเจีย - เมืองฟูรงเจิ้น - เมืองเฟิ่งหวง

image
HOLIDAY
แล้วคุณ...จะรักเรา

FURONG ANCIENT TOWN

ยามบ่าย เดินทางสู่ ฟูรงเจิ้น ดินแดนแห่งภาพวาด หมู่บ้านโบราณริมน้ำตก
ใน มณฑลหูหนาน ที่เที่ยวจีน ที่เปี่ยมไปด้วยเสน่ห์ของสถาปัตยกรรมเก่าแก่
คละเคล้ากับความสวยงามของธรรมชาติอย่างลงตัว

(ใช้เวลาเดินทางประมาณ 2 ชั่วโมง)



บริการอาหารเช้า ณ ห้องอาหารของโรงแรม



บริการอาหารกลางวัน ณ ภัตตาคารอาหารจีน

DAY 4

วันที่สี่ของการเดินทาง

เมืองจางเจียเจีย - เมืองฟูหลงเจิน - เมืองเฟิ่งหวง



FENGHUANG

เมืองเฟิ่งหวง เป็นเมืองเก่าแก่ ตั้งอยู่ทางทิศตะวันตกของมณฑลหูหนาน ประเทศจีน

เมืองจะล้อมรอบด้วยภูเขาที่สวยงาม และมีแม่น้ำถวิเจียงไหลผ่าน

ทำให้เมืองแห่งนี้มีธรรมชาติที่สวยงามมาก และในเมืองยังมีโบราณสถาน และ

โบราณวัตถุทางด้านวัฒนธรรม โดยเมืองเฟิ่งหวง แปลว่า หงษ์

ซึ่งที่ศูนย์กลางของหมู่บ้านจะมีรูปปั้นนกหงส์ตั้งอยู่เป็นสัญลักษณ์

(ใช้เวลาเดินทางประมาณ 2 ชั่วโมง)



นำท่าน ล่องเรือแม่น้ำถวิเจียง

ล่องเรือชมบรรยากาศของสองฝั่งแม่น้ำถวิเจียง บ้านเรือนสองฟากฝั่งแม่น้ำ สะพานโบราณ เจดีย์วันหมิง หอตัวชู้ เป็นต้น ซึ่งเต็มไปด้วยบ้านเรือน ที่มีลักษณะการก่อสร้างแบบจีนโบราณสร้างในสมัยราชวงศ์หมิงและชิง



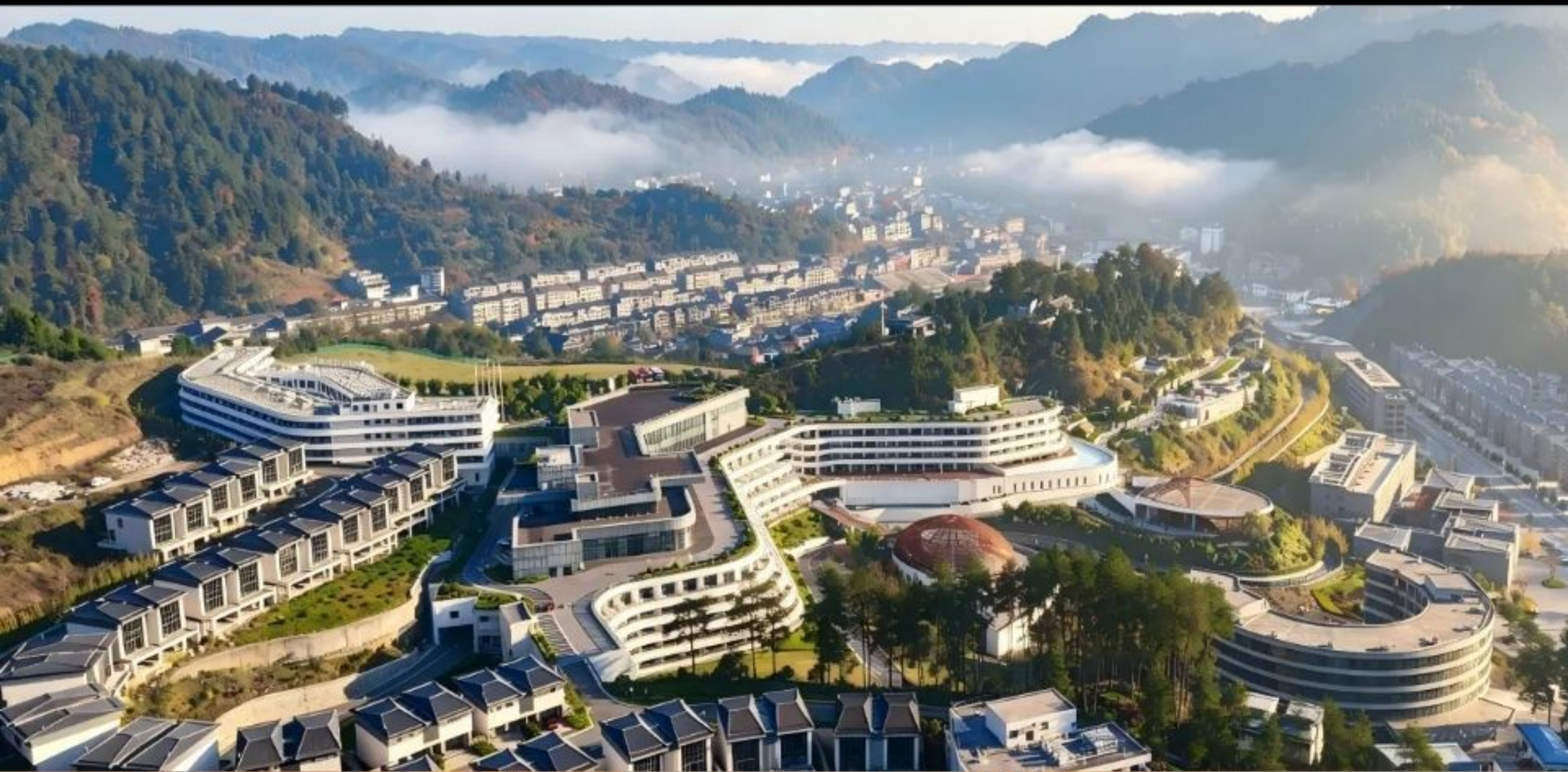
บริการอาหารค่ำ ณ ภัตตาคารอาหารจีน

DAY 4

วันที่สี่ของการเดินทาง

เมืองจางเจียเจี๋ย - เมืองฟูหลงเจิ้น - เมืองเฟิ่งหวง

image
HOLIDAY
แล้วคุณ...จะรักเรา



ที่พัก

**WYNDHAM GRAND PLAZA
ROYALE HOT SPRINGS FENGHUANG**

(หรือเทียบเท่า)

DAY 5

วันที่ห้าของการเดินทาง

เมืองฉางซา - นั่งรถไฟความเร็วสูง - เมืองฉางซา (ใต้) - ถนนคนเดินหวงชิ่งลู่ - ตึก IFS- สนามบินนานาชาติฉางซาหวงหัว - สนามบินสุวรรณภูมิ *แคว้นคุณ...จะรักเรา*



จาก เฟิ่งหวงกู่เจิง – ฉางซา(SOUTH)

นำท่านเดินทางไปยัง.....เมืองฉางซา (ใต้)

โดยรถไฟความเร็วสูง เทียว G6429

เวลาประมาณ 09.43-11.55 (ที่นั่งชั้น 2)

(รอบเวลารถไฟอาจมีการเปลี่ยนแปลง)

(ใช้เวลาเดินทางประมาณ 2 ชั่วโมง)



บริการอาหารเช้า ณ ห้องอาหารของโรงแรม



บริการอาหารกลางวัน ณ ภัตตาคารอาหารจีน

DAY 5

วันที่ห้าของการเดินทาง

เมืองฉางซา - นังรถไฟความเร็วสูง - เมืองฉางซา (ใต้) - ถนนคนเดินหวงซิงลู่ - ตึก IFS- สนามบินนานาชาติฉางซาหวงหัว - สนามบินสุวรรณภูมิ



บริการอาหารกลางวัน ณ ภัตตาคาร บริการท่านด้วย เมนู “อาหารจีนกวางตุ้ง”

มรดกแห่งรสชาติจากแดนใต้ของจีน ศิลปะการปรุงที่ละเมียดละไม กลมกล่อม
เต็มไปด้วยความพิถีพิถัน และรสชาติเป็นเอกลักษณ์

(รายการอาหารอาจมีการเปลี่ยนแปลงตามฤดูกาล)



บริการน้ำจิ้ม น้ำพริก พริก และกระเทียม ในทุกมื้อ เพื่อความอร่อยถูกปากตลอดการเดินทาง

DAY 5

วันที่ห้าของการเดินทาง

เมืองฉางซา - นั่งรถไฟความเร็วสูง - เมืองฉางซา (ใต้) - ถนนคนเดินหวงซิงลู่ - ตึก IFS- สนามบินนานาชาติฉางซาหวงหัว - สนามบินสุวรรณภูมิ

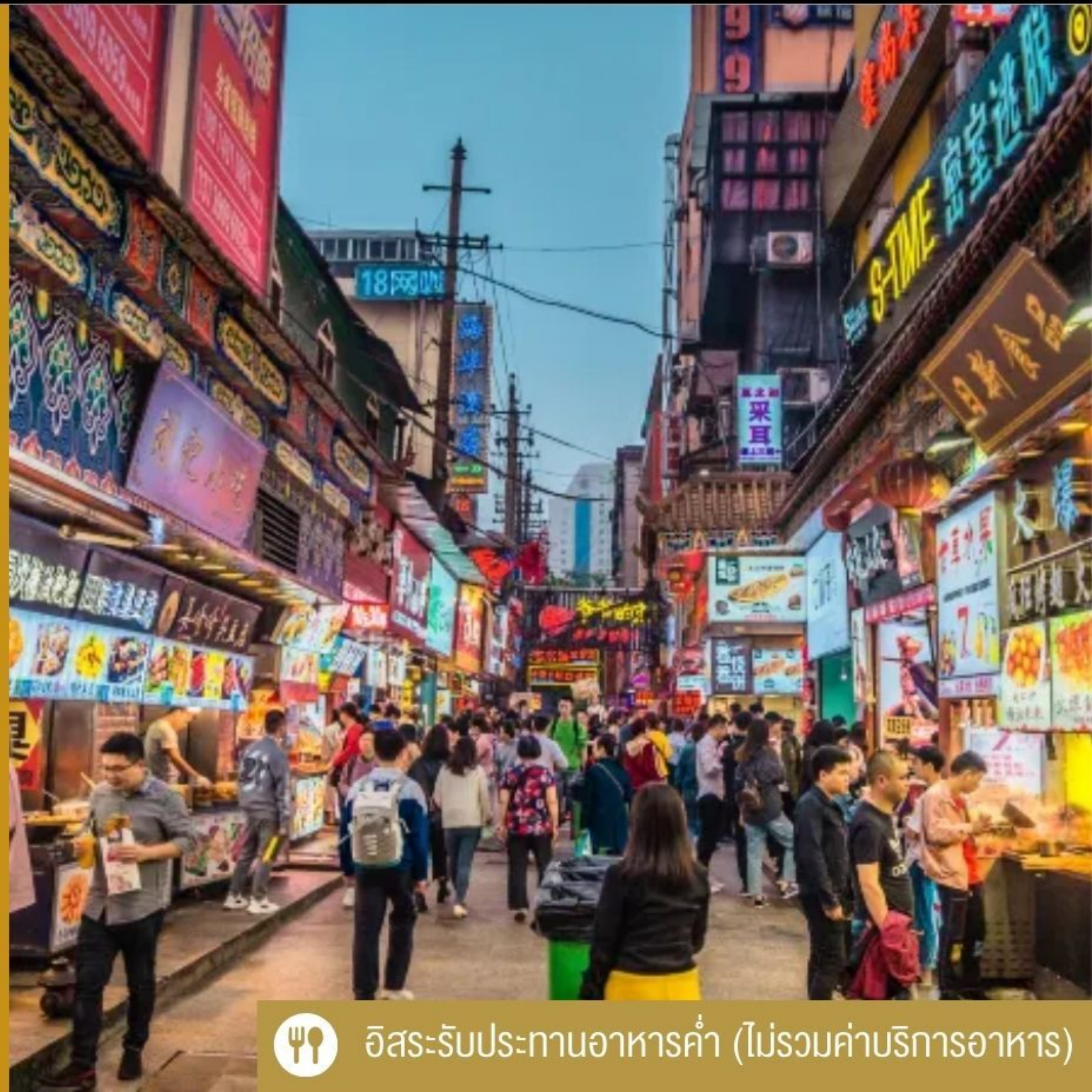
image
HOLIDAY
แล้วคุณ...จะรักเรา

HUANGXING ROAD

เพลิดเพลินไปกับย่านช้อปปิ้ง และถนนคนเดินที่ทันสมัยและมีชื่อเสียงที่สุดแห่งหนึ่งในเมืองฉางซา แหล่งรวมสินค้าแบรนด์เนมชื่อดังของจีน เสื้อผ้าแฟชั่น เครื่องสำอาง เครื่องประดับ และร้านค้าแบรนด์ต่างประเทศมากมาย และ ยังเต็มไปด้วยร้านอาหาร ร้านอาหารพื้นเมือง โดยเฉพาะอย่างยิ่ง "หม่าล่า" อันเลื่องชื่อของฉางซา

ตึก IFS ฉางซา

ส่งท้ายยามค่ำคืน กับการถ่ายภาพกับตึก IFS ฉางซา หรือ CHANGSHA INTERNATIONAL FINANCE SQUARE คือตึกระฟ้าที่สูงที่สุดในมณฑลหูหนาน ตั้งอยู่ใจกลางย่านธุรกิจ เป็นแลนด์มาร์คสำคัญที่รวมห้างสรรพสินค้าหรู แบรนด์เนม งานศิลปะประติมากรรม KAWS ขนาดยักษ์บนดาดฟ้า



อิสระรับประทานอาหารค่ำ (ไม่รวมค่าบริการอาหาร)

DAY 5

วันที่ห้าของการเดินทาง



เมืองฉางซา - นั้งรถไฟความเร็วสูง - เมืองฉางซา (ใต้) - ถนนคนเดินหวงซิงลู่ - ตึก IFS- สนามบินนานาชาติฉางซาหวงหัว - สนามบินสุวรรณภูมิ

21.20 น. นำท่านออกเดินทางสู่ สนามบินสุวรรณภูมิ กรุงเทพฯ โดย สายการบินไทย เที่ยวบินที่ TG695 (ใช้เวลาเดินทางประมาณ 3 ชั่วโมง 30 นาที)

23.45 น. เดินทางถึงสนามบินสุวรรณภูมิ กรุงเทพฯ โดยสวัสดิภาพพร้อมความประทับใจ



FLIGHT DETAIL



TG695

ฉางซาหวงหัว



กทม



21.20



23.45

อัตราค่าบริการ



ประเภทผู้เดินทาง	ราคา
ผู้ใหญ่ (พักห้องละ 2 ท่าน) ท่านละ	88,800.-
เด็กอายุต่ำกว่า 12 ปี พักกับผู้ใหญ่ 1 ท่าน ท่านละ	86,800.-
เด็กอายุต่ำกว่า 12 ปี พักกับผู้ใหญ่ 2 ท่าน (มีเตียงเสริม) ท่านละ	84,800.-
เด็กอายุต่ำกว่า 12 ปี (พักกับ ผู้ใหญ่ 2 ท่าน ไม่มีเตียงเสริม) ท่านละ	82,800.-
พักเดี่ยว ชำระเพิ่ม	10,000.-

****ราคารวมยังไม่รวมในกรณีที่มีการเรียกเก็บค่าภาษีสนามบินจากสายการบินเพิ่มเติม****

**** อัตราค่าบริการ สำหรับผู้เดินทาง 6 ท่าน ****

หากมีจำนวนผู้เดินทางไม่ครบตามกำหนด ขอสงวนสิทธิ์ในการเปลี่ยนแปลงราคา

หมายเหตุ : โปรแกรมการเดินทาง และราคาอาจมีการเปลี่ยนแปลงตามความเหมาะสม เนื่องจากสภาพอากาศ เวลา และสายการบิน ทั้งนี้เพื่อประโยชน์ของลูกค้าเป็นสำคัญ

อัตราค่าบริการ

เดินทางวันที่ 3-7 / 24-28 มิถุนายน / 1-5 / 25-29 กรกฎาคม / / 8-12 / 12-16 สิงหาคม / 9-13 กันยายน / 9-13 / 20-24 ตุลาคม 2569

ประเภทผู้เดินทาง	ราคา
ผู้ใหญ่ (พักห้องละ 2 ท่าน) ท่านละ	79,800.-
เด็กอายุต่ำกว่า 12 ปี พักกับผู้ใหญ่ 1 ท่าน ท่านละ	77,800.-
เด็กอายุต่ำกว่า 12 ปี พักกับผู้ใหญ่ 2 ท่าน (มีเตียงเสริม) ท่านละ	75,800.-
เด็กอายุต่ำกว่า 12 ปี (พักกับ ผู้ใหญ่ 2 ท่าน ไม่มีเตียงเสริม) ท่านละ	73,800.-
พักเดี่ยว ชำระเพิ่ม	10,000.-

****ราคายังไม่รวมในกรณีที่มีการเรียกเก็บค่าภาษีสนามบินจากสายการบินเพิ่มเติม****

**** อัตราค่าบริการ สำหรับผู้เดินทาง 8 ท่าน ****

หากมีจำนวนผู้เดินทางไม่ครบตามกำหนด ขอสงวนสิทธิ์ในการเปลี่ยนแปลงราคา

หมายเหตุ : โปรแกรมการเดินทาง และราคาอาจมีการเปลี่ยนแปลงตามความเหมาะสม เนื่องจากสภาพอากาศ เวลา และสายการบิน ทั้งนี้เพื่อประโยชน์ของลูกค้าเป็นสำคัญ

อัตราค่าบริการ

เดินทางวันที่ 3-7 / 24-28 มิถุนายน / 1-5 / 25-29 กรกฎาคม / / 8-12 / 12-16 สิงหาคม / 9-13 กันยายน / 9-13 / 20-24 ตุลาคม 2569

ประเภทผู้เดินทาง	ราคา
ผู้ใหญ่ (พักห้องละ 2 ท่าน) ท่านละ	78,800.-
เด็กอายุต่ำกว่า 12 ปี พักกับผู้ใหญ่ 1 ท่าน ท่านละ	76,800.-
เด็กอายุต่ำกว่า 12 ปี พักกับผู้ใหญ่ 2 ท่าน (มีเตียงเสริม) ท่านละ	74,800.-
เด็กอายุต่ำกว่า 12 ปี (พักกับ ผู้ใหญ่ 2 ท่าน ไม่มีเตียงเสริม) ท่านละ	72,800.-
พักเดี่ยว ชำระเพิ่ม	10,000.-

****ราคายังไม่รวมในกรณีที่มีการเรียกเก็บค่าภาษีสนามบินจากสายการบินเพิ่มเติม****

**** อัตราค่าบริการ สำหรับผู้เดินทาง 10 ท่าน ****

หากมีจำนวนผู้เดินทางไม่ครบตามกำหนด ขอสงวนสิทธิ์ในการเปลี่ยนแปลงราคา

หมายเหตุ : โปรแกรมการเดินทาง และราคาอาจมีการเปลี่ยนแปลงตามความเหมาะสม เนื่องจากสภาพอากาศ เวลา และสายการบิน ทั้งนี้เพื่อประโยชน์ของลูกค้าเป็นสำคัญ

อัตราค่าบริการ

เดินทางวันที่ 3-7 / 24-28 มิถุนายน / 1-5 / 25-29 กรกฎาคม / / 8-12 / 12-16 สิงหาคม / 9-13 กันยายน / 9-13 / 20-24 ตุลาคม 2569

ประเภทผู้เดินทาง	ราคา
ผู้ใหญ่ (พักห้องละ 2 ท่าน) ท่านละ	72,800.-
เด็กอายุต่ำกว่า 12 ปี พักกับผู้ใหญ่ 1 ท่าน ท่านละ	70,800.-
เด็กอายุต่ำกว่า 12 ปี พักกับผู้ใหญ่ 2 ท่าน (มีเตียงเสริม) ท่านละ	68,800.-
เด็กอายุต่ำกว่า 12 ปี (พักกับ ผู้ใหญ่ 2 ท่าน ไม่มีเตียงเสริม) ท่านละ	66,800.-
พักเดี่ยว ชำระเพิ่ม	10,000.-

****ราคายังไม่รวมในกรณีที่มีการเรียกเก็บค่าภาษีสนามบินจากสายการบินเพิ่มเติม****

**** อัตราค่าบริการ สำหรับผู้เดินทาง 15 ท่าน ****

หากมีจำนวนผู้เดินทางไม่ครบตามกำหนด ขอสงวนสิทธิ์ในการเปลี่ยนแปลงราคา

หมายเหตุ : โปรแกรมการเดินทาง และราคาอาจมีการเปลี่ยนแปลงตามความเหมาะสม เนื่องจากสภาพอากาศ เวลา และสายการบิน ทั้งนี้เพื่อประโยชน์ของลูกค้าเป็นสำคัญ

อัตราค่าบริการ

เดินทางวันที่ 3-7 / 24-28 มิถุนายน / 1-5 / 25-29 กรกฎาคม / / 8-12 / 12-16 สิงหาคม / 9-13 กันยายน / 9-13 / 20-24 ตุลาคม 2569

ประเภทผู้เดินทาง	ราคา
ผู้ใหญ่ (พักห้องละ 2 ท่าน) ท่านละ	69,800.-
เด็กอายุต่ำกว่า 12 ปี พักกับผู้ใหญ่ 1 ท่าน ท่านละ	67,800.-
เด็กอายุต่ำกว่า 12 ปี พักกับผู้ใหญ่ 2 ท่าน (มีเตียงเสริม) ท่านละ	65,800.-
เด็กอายุต่ำกว่า 12 ปี (พักกับ ผู้ใหญ่ 2 ท่าน ไม่มีเตียงเสริม) ท่านละ	63,800.-
พักเดี่ยว ชำระเพิ่ม	10,000.-

****ราคายังไม่รวมในกรณีที่มีการเรียกเก็บค่าภาษีสนามบินจากสายการบินเพิ่มเติม****

**** อัตราค่าบริการ สำหรับผู้เดินทาง 20 ท่าน ****

หากมีจำนวนผู้เดินทางไม่ครบตามกำหนด ขอสงวนสิทธิ์ในการเปลี่ยนแปลงราคา

หมายเหตุ : โปรแกรมการเดินทาง และราคาอาจมีการเปลี่ยนแปลงตามความเหมาะสม เนื่องจากสภาพอากาศ เวลา และสายการบิน ทั้งนี้เพื่อประโยชน์ของลูกค้าเป็นสำคัญ

เงื่อนไข อัตราค่าบริการ



อัตราค่าบริการนี้รวม

1. ค่าบัตรโดยสารเครื่องบิน ไป – กลับชั้นทัศนางร ตามเส้นทาง และสายการบินที่ได้ระบุไว้ในรายการ พร้อมค่าภาษีสนามบินทุกแห่ง
2. ค่าโรงแรม พักห้องละ 2 ท่าน ตามระบุในรายการหรือระดับเทียบเท่า
3. ค่าพาหนะที่ใช้ในการเดินทาง ตามระบุในรายการ
4. ค่าเข้าชม และค่าอาหาร ตามระบุในรายการ
5. ค่าหัวหน้าทัวร์ และมีคคุเทศก์ท้องถิ่น ดูแลตลอดการเดินทาง
6. ค่าประกันการเดินทาง วงเงินท่านละ 2,000,000 เงื่อนไขตามกรมธรรม์



อัตราค่าบริการนี้ไม่รวม

1. ค่าใช้จ่ายส่วนตัว อาทิ ค่าอาหาร-เครื่องดื่ม แอลกอฮอล์ นอกเหนือจากรายการ
2. ค่าภาษีมูลค่าเพิ่ม 7%
3. ค่าภาษีน้ำมัน หากทางสายการบินเรียกเก็บเพิ่ม

เงื่อนไขการชำระเงิน

“การจอง” กรุณาชำระค่ามัดจำ 40,000 บาทต่อท่าน

- ✓ ชำระด้วยเงินสด
- ✓ ชำระด้วยเช็ค หรือแคชเชียร์เช็ค โดยสั่งจ่ายในนาม บริษัท อิมเมจ โฮลิดีย์ (ประเทศไทย) จำกัด
- ✓ ชำระด้วยการโอนเงินผ่านธนาคาร (ส่งหลักฐานการโอนเงินให้กับเจ้าหน้าที่ฝ่ายขาย)

ชื่อบัญชี บริษัท อิมเมจ โฮลิดีย์ (ประเทศไทย) จำกัด



ธนาคารกสิกรไทย สาขา สุขุมวิท 18 (เอ็กเซน ทาวเวอร์)

เลขที่ **639-1-00264-7** บัญชีกระแสรายวัน

“การจ่ายส่วนที่เหลือ” กรุณาชำระยอดทั้งหมดก่อนการเดินทางอย่างน้อย 14 วัน

- กรุณาแจ้งล่วงหน้าอย่างน้อย 30 วันทำการ มิฉะนั้น ทางบริษัทฯ ขอสงวนสิทธิ์ในการคืนเงินมัดจำ
- กรณียกเลิกก่อนการเดินทาง 21 วันทำการ ทางบริษัทฯ มีความจำเป็นต้องหัก 50% ของอัตราค่าบริการ
- กรณียกเลิกก่อนการเดินทาง 15 วันทำการ ทางบริษัทฯ ขอสงวนสิทธิ์ในการคืนเงินทั้งหมด





1. บริษัทฯ ขอสงวนสิทธิ์ไม่รับท่านผู้เดินทางที่เคยเดินทางแล้วมีประวัติความประพฤติไม่น่ารัก หรือมีพฤติกรรมเป็นที่รังเกียจของคนส่วนใหญ่ เช่น ไม่รักษาเวลา, พุดจาหยาบคาย, ดื่มสุราบนรถ, ก่อเสียงรำคาญรบกวนผู้อื่น, หรือพยายามสร้างความวุ่นวายในคณะทัวร์ ฯลฯ ทั้งนี้เพื่อความสูงของคณะผู้เดินทางส่วนใหญ่
2. บริษัทฯ ขอสงวนสิทธิ์ไม่รับท่านผู้เดินทางที่มีอายุครรภ์เกิน 4 เดือน ทั้งนี้เพื่อความปลอดภัยของท่านผู้เดินทางและการกในครรภ์
3. บริษัทฯ ขอสงวนสิทธิ์ไม่รับท่านผู้เดินทางที่มีความประสงค์จะลักลอบเข้าประเทศอื่นเพื่อไปทำงาน หรือเพื่อการอื่นใดอันมิใช่การท่องเที่ยว
4. บริษัทฯ ขอสงวนสิทธิ์ในการพิจารณาให้หรือไม่ให้บริการแก่ท่านที่ต้องใช้รถเข็น (กรุณาแจ้งให้บริษัทฯ ทราบก่อนจองทัวร์เพื่อหาข้อสรุปร่วมกัน) โดยบริษัทฯ ต้องกราบขอภัยเพราะบางเส้นทางอาจไม่สะดวกในการเดินทางสำหรับท่านที่ต้องใช้รถเข็น ยกเว้นทัวร์คณะส่วนตัว
5. บริษัทฯ ขอสงวนสิทธิ์ในการพิจารณาให้หรือไม่ให้บริการแก่ท่านที่มีเด็กทารกอายุต่ำกว่า 2 ขวบ ร่วมเดินทางไปด้วย (กรุณาแจ้งให้บริษัทฯ ทราบก่อนจองทัวร์เพื่อหาข้อสรุปร่วมกัน) โดยบริษัทฯ ต้องกราบขอภัยเพราะเด็กเล็กอาจอแงรบกวนผู้เดินทางท่านอื่น ยกเว้นทัวร์คณะส่วนตัว
6. บริษัทฯ ขอสงวนสิทธิ์ในการพิจารณาให้หรือไม่ให้บริการแก่ท่านที่เป็นพระภิกษุสงฆ์หรือนักบวชในบางรายการทัวร์หรือบางเส้นทาง ยกเว้นทัวร์คณะส่วนตัว
7. บริษัทฯ ขอสงวนสิทธิ์ในการยกเลิกสิทธิประโยชน์ของท่านที่จองทัวร์ไว้แล้ว แต่ไม่ชำระเงินมัดจำภายในระยะเวลาที่กำหนด ให้แก่ลูกค้าท่านต่อไปที่แจ้งชื่อรอไว้ ทั้งนี้เพื่อประโยชน์ของผู้ร่วมเดินทางท่านอื่น
8. บริษัทฯ ขอสงวนสิทธิ์ในการยกเลิกการเดินทางในกรณีที่มีผู้เดินทางต่ำกว่า 15 ท่าน โดยจะแจ้งให้ผู้เดินทางทราบล่วงหน้าก่อนเดินทางไม่น้อยกว่า 15 วัน และยินดีจะจัดหาคณะทัวร์อื่นทดแทนหากท่านต้องการ

เงื่อนไขการให้บริการ



9. ในกรณีที่ท่านยกเลิกการเดินทาง บริษัทฯ ขอสงวนสิทธิ์ในการหักเงินค่าใช้จ่าย

โดย หากยกเลิกก่อนเดินทาง 30 วัน ขอสงวนสิทธิ์ในการคืนเงินมัดจำ

หากยกเลิกก่อนเดินทาง 21 วัน ขอหักร้อยละ 50 ของอัตราค่าบริการ

หากยกเลิกก่อนเดินทาง 15 วันขอหักร้อยละ 100 ของอัตราค่าบริการ

10. ในกรณีที่ท่านขอเปลี่ยนตัวผู้เดินทาง โดยสามารถขอวีซ่าได้ทันภายในกำหนดเวลาบริษัทฯ ขอสงวนสิทธิ์ในการคิดค่าใช้จ่ายเพิ่ม เฉพาะค่าธรรมเนียมในการยื่นวีซ่าและค่าเปลี่ยนชื่อตัวเครื่องบินเท่านั้น เว้นแต่ตัวเครื่องบินที่ไม่อนุญาตให้เปลี่ยนชื่อหรือคืนตัว

11. บริษัทฯ ขอสงวนสิทธิ์ไม่คืนค่าธรรมเนียมการยื่นวีซ่าในทุกกรณี หากมีการยื่นวีซ่าแล้ว

12. บริษัทฯ ขอสงวนสิทธิ์ไม่รับผิดชอบต่อการที่ท่านถูกปฏิเสธไม่ให้เดินทางเข้าหรือออกจากประเทศใด ๆ อันเนื่องมาจากเหตุผลส่วนตัวของท่านผู้เดินทาง เช่น เอกสารการเดินทางไม่ถูกต้อง, พกพาสิ่งของผิดกฎหมาย หรือมีความประพฤติส่อไปในทางเสื่อมเสีย รวมถึงการที่มีได้เดินทางเพราะเหตุภัยธรรมชาติ หรือการยกเลิกเที่ยวบิน

13. สำหรับท่านผู้เดินทางที่ประสงค์จะซื้อตั๋วเครื่องบินภายในประเทศเพิ่มเติม (นอกเหนือจากรายการตามทัวร์) หรือดำเนินการใด ๆ ที่ก่อให้เกิดค่าใช้จ่าย กรุณาแจ้งให้บริษัทฯ ทราบก่อนเพื่อขอคำยืนยันสำหรับการออกเดินทางของทัวร์นั้นๆ หากท่านผู้เดินทางซื้อตั๋วหรือชำระค่าใช้จ่ายใด ๆ ไป โดยไม่ได้รับการยืนยันดังกล่าว แล้วต่อมาทัวร์นั้น ๆ ไม่สามารถออกเดินทางได้ทางบริษัทฯ ขอสงวนสิทธิ์ไม่รับผิดชอบสำหรับค่าใช้จ่ายที่เกิดขึ้น

เงื่อนไขการให้บริการ



14. บริษัทฯ จะส่งกำหนดการท่องเที่ยว (ฟlynอลโปรแกรม) ให้แก่ท่านก่อนการเดินทางไม่น้อยกว่า 10 วัน หากท่านเห็นว่ารายการท่องเที่ยวดังกล่าวไม่ตรงตามความประสงค์ของท่าน ไม่ว่าจะเป็นการเปลี่ยนแปลงของโรงแรมที่พัก หรือการปรับเปลี่ยนรายการท่องเที่ยวใด ๆ ท่านมีสิทธิ์ขอยกเลิกการเดินทางได้เป็นกรณีพิเศษ โดยแจ้งให้บริษัทฯ ทราบก่อนออกเดินทางไม่น้อยกว่า 7 วัน หากท่านยืนยันจะออกเดินทาง บริษัทฯ ขอถือเอาตามฟlynอลโปรแกรมเป็นยุติ เว้นแต่ ในกรณีที่เกิดเหตุจำเป็นหรือสุดวิสัย อาทิ การล่าช้าของสายการบิน, การนัดหยุดงาน, การประท้วง, การจลาจล, ภัยธรรมชาติ, อุบัติเหตุ, ปัญหาการจราจร ฯลฯ บริษัทฯ ขอสงวนสิทธิ์ในการเปลี่ยนแปลงฟlynอลโปรแกรมตามความเหมาะสม ทั้งนี้เพื่อคำนึงถึงความปลอดภัย และรักษาผลประโยชน์ของท่านให้ได้มากที่สุด
15. สถานที่ท่องเที่ยวที่ระบุในรายการได้รวมค่าเข้าชมไว้แล้ว หากในวันเดินทาง สถานที่ท่องเที่ยวดังกล่าวปิดทำการ บริษัทฯ จะคืนเงินค่าเข้าชมให้แก่ท่านตามที่ระบุไว้ในเอกสารของสถานที่นั้น ๆ หรือจะสลับปรับเปลี่ยนรายการเพื่อให้ท่านสามารถเข้าชมได้แต่ในกรณีที่มีเหตุล่าช้าหรือเหตุอื่นใดเกิดขึ้นระหว่างการเดินทางทำให้ท่านไม่สามารถเข้าชมสถานที่ท่องเที่ยวดังกล่าวได้ โดยมีใช้ความผิดของบริษัทฯ บริษัทฯ ขอสงวนสิทธิ์ไม่คืนเงินค่าเข้าชมให้แก่ท่าน
16. บริษัทฯ ขอสงวนสิทธิ์ไม่รับผิดชอบต่อการสูญหายหรือเสียหายอย่างใด ๆ อันเกิดขึ้นแก่ทรัพย์สินของท่าน อันเนื่องจากการโจรกรรม และ/หรือความประมาทจากตัวนักท่องเที่ยวเอง
17. ของกำนัลต่าง ๆ ที่บริษัทฯ มอบให้ (ถ้ามี) เช่น กระเป๋าเดินทาง ไม่สามารถหักก่อนเป็นส่วนลดเป็นตัวเงินได้ โดยท่านสามารถเลือกใช้ของกำนัลดังกล่าวในขณะร่วมเดินทางไปกับคณะทัวร์หรือไม่ก็ได้ตามอัธยาศัย
18. ตำแหน่งที่นั่งบนเครื่องบินเป็นไปตามเงื่อนไขตัวเครื่องบินแบบหมู่คณะของสายการบินต่าง ๆ บริษัทฯ ไม่สามารถเลือกตำแหน่งที่นั่งได้เอง ทั้งนี้บริษัทฯ จะพยายามจัดที่นั่งให้แก่ท่านและครอบครัวตามความเหมาะสมให้ดีที่สุดภายใต้ลักษณะตำแหน่งที่นั่งแบบหมู่คณะที่สายการบินจัดให้มา
19. บริษัทฯ ขอต้อนรับและมีความยินดีที่ได้ให้บริการแก่ท่านผู้เดินทางที่เชื่อมั่นในมาตรฐานของบริษัทฯ ซึ่งประสงค์จะเดินทางไปท่องเที่ยวพักผ่อนแบบหมู่คณะ และเข้าใจถึงวิถีชีวิตตลอดจนวัฒนธรรมของประเทศที่ท่านได้เดินทางไป
20. เมื่อท่านจองทัวร์และชำระมัดจำแล้ว หมายถึงท่านยอมรับในข้อความและเงื่อนไขที่บริษัทฯ แจ้งแล้วข้างต้น

เงื่อนไขการให้บริการ