

IMAGE EXCLUSIVE IN HOKKAIDO LAVENDER

เดินทางวันที่ : 14-19 กรกฎาคม, 21-26 กรกฎาคม, 1-6 สิงหาคม, 8-13 สิงหาคม 2569



086-688-8081



IMAGE HOLIDAY



IMAGE HOLIDAY



IMAGE HOLIDAY (THAILAND) CO.,LTD

193/152 12th Fl., Lake Ratjada Tower, Ratjadapisek Rd., Klongtoey

Bangkok 10110



LUXURY CLASS TRAVEL AGENT

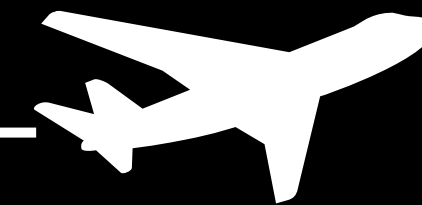
มาตรฐานระดับทัวร์ 5 ดาว จากกรมการท่องเที่ยว

การันตีคุณภาพด้วยรางวัล SME ดีเด่น จาก 3.1 ล้านผู้ประกอบการ

DAY1

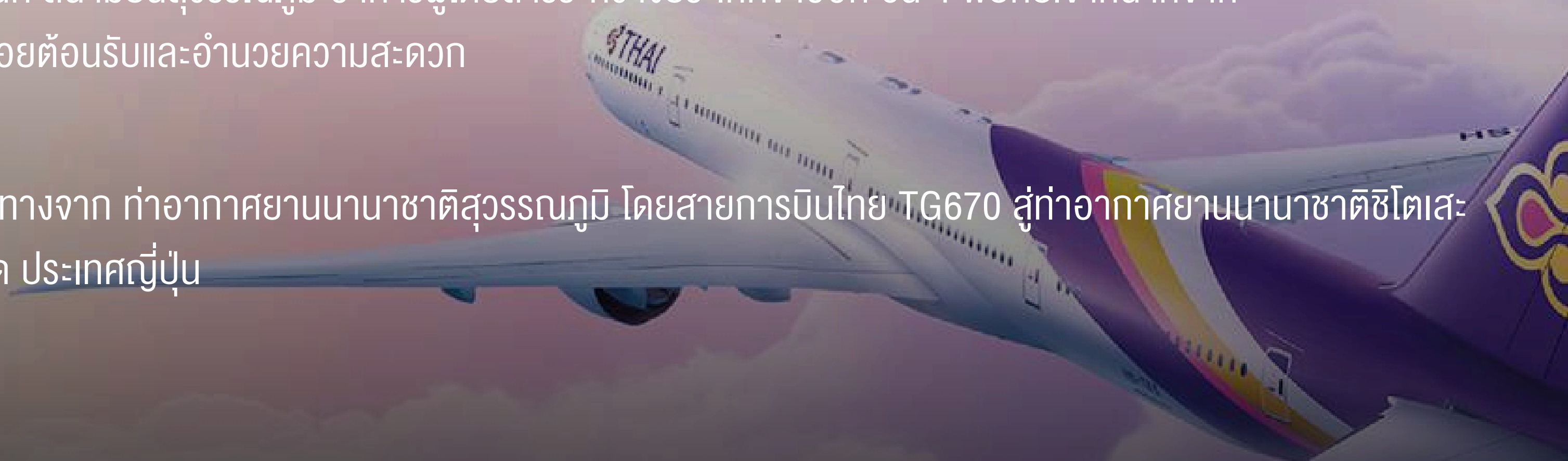
กรุงเทพฯ – สนามบินสุวรรณภูมิ

วันแรกของการเดินทาง



21.30 น. พร้อมกันที่ สนามบินสุวรรณภูมิ อาคารผู้โดยสารระหว่างประเทศขาออก ชั้น 4 พบกับเจ้าหน้าที่จาก บริษัท คอยต้อนรับและอำนวยความสะดวก

23.45 น. ออกเดินทางจาก ท่าอากาศยานนานาชาติสุวรรณภูมิ โดยสายการบินไทย TG670 สู่ท่าอากาศยานนานาชาติซีโตเสฮอกโกโต ประเทศญี่ปุ่น



FLIGHT DETAIL



TG670

กรุงเทพฯ



นาริตะ



23.45



08.20

DAY2

สนามบินซีโตเสะ ฮอกไกโด - เรสต์เฮาส์นิตส์โซระ เมลอนยูบาริ - ฟุราโนะ เคลิส คาเฟ่ - นิงเกิล ทอริช

วันที่สองของการเดินทาง

08.20 น. เดินทางถึงท่าอากาศยานนานาชาติซีโตเสะ ประเทศญี่ปุ่น ผ่านพิธีศุลกากร และตรวจคนเข้าเมือง พร้อมตรวจเช็คสัมภาระ



FLIGHT DETAIL



TG670

กรุงเทพฯ



นาริตะ



23.45



08.20

DAY2

สนามบินชิโตเสะ ฮอกไกโด - เรสต์เฮาส์นัตสึซุระ เมลอนยูบาริ - ฟุราโนะ เคลิส คาเฟ่ - นิงเกิล ทอริช

วันที่สองของการเดินทาง



YUBARI MELON RESTHOUSE NATSUZORA

สัมผัสความอร่อยชิ้นซึ้งของฮอกไกโด กับประสบการณ์ชิม “เมลอนยูบาริ” แบบไม่อื่น
เมลอนชื่อดังที่โดดเด่นด้วยเนื้อเนียนนุ่ม หวานฉ่ำ และกลิ่นหอมเป็นเอกลักษณ์
และเดินเล่นเลือกซื้อสินค้าท้องถิ่นที่ FURANO MARCHE
ตลาดยอดนิยมที่รวบรวมทั้งร้านอาหาร คาเฟ่ และของฝากชิ้นซึ้งของฟุราโนะ



DAY2

สนามบินชิโตเสะ ฮอกไกโด - เรสต์เฮาส์นิตส์โซระ เมลอนยูบาริ - ฟุราโนะ เคลิส คาเฟ่ - นิงเกิล ทอริช

วันที่สองของการเดินทาง



บริการอาหารกลางวัน เมนู

SUSHI SET

สัมผัสประสบการณ์ ซูชิพรีเมียม กับวัตถุดิบสดใหม่คัดสรรอย่างพิถีพิถัน

ทั้งปลาทะเลจากฮอกไกโด และส่วนผสมพิเศษตามฤดูกาล

เชฟผู้เชี่ยวชาญปรุงทุกคำอย่างประณีต ตั้งแต่การเลือกวัตถุดิบ

การปรุงข้าว ไปจนถึงการจัดเสิร์ฟ ให้คุณได้ลิ้มลอง

(หรือเทียบเท่า)

DAY2

สนามบินชิโตเสะ ฮอกไกโด - เรสต์เฮาส์นิตส์โซระ เมลอนยูบาริ - ฟุราโนะ เคลิส คาเฟ่ - นิงเกิล ทอริช

วันที่สองของการเดินทาง



ก้าวข้ามสู่เมือง **FURANO** ตั้งอยู่ใจกลางฮอกไกโด เป็นเมืองที่ขึ้นชื่อเรื่องทุ่งดอกไม้หลากสีสัน โดยเฉพาะทุ่งลาเวนเดอร์ที่เริ่มบานในช่วงกลางเดือนมิถุนายน ทำให้เมืองเต็มไปด้วยสีม่วงอ่อนของดอกไม้ และทุ่งดอกไม้ชนิดอื่น ๆ ที่บานพร้อมกัน

DAY2

สนามบินชิตอสะ ฮอกไกโด - เรสตันฮาส์นิตส์โซระ เมลอนยูบาริ - **ฟูรานะ เดลิช คาเฟ่** - นิงเกิล ทอริช

วันที่สองของการเดินทาง



FURANO DELICE CAFE

แวะจิบกาแฟ และทานขนมยามบ่าย “ฟูรานะ เดลิช คาเฟ่” ร้านเบเกอรี่ชื่อดังที่เป็นต้นกำเนิดของ “DOUBLE FROMAGE” ชีสเค้กฮอกไกโดอันเลื่องชื่อ ท่านจะได้ลิ้มรสขนมหวานที่ทำจากนม และชีสคุณภาพสูงจากฟาร์มท้องถิ่นท่ามกลางบรรยากาศร้านที่น่ารักอบอุ่น (ไม่รวมค่าเครื่องดื่มในรายการ)



DAY2

สนามบินชิโตเสะ ฮอกไกโด - เรสต์เฮาส์นิตส์โซระ เมลอนยูบาริ - ฟุราโนะ เคลิส คาเฟ่ - นิงเกิล เทอเรซ

วันที่สองของการเดินทาง

NINGLE TERRACE

สัมผัสบรรยากาศยามเย็น ณ NINGLE TERRACE

เป็นหมู่บ้านกระท่อมไม้เล็ก ๆ กลางป่าสน โดดเด่นด้วยบรรยากาศโรแมนติก และเจียมสงบ ท่ามกลางธรรมชาติของฟุราโนะ เหมาะแก่การเดินเล่นตามทางไม้ที่เชื่อมต่อกะท่อมแต่ละหลัง ซึ่งภายในเป็นร้านเล็ก ๆ จำหน่ายงานหัตถกรรม ของที่ระลึก และศิลปะท้องถิ่นที่มีเอกลักษณ์



DAY2

สนามบินชิโตเสะ ฮอกไกโด - เรสต์เฮาส์นิตส์โซระ เมลออนยูบาริ - ฟุราโนะ เคลิส คาเฟ่ - นิงเกิล ทอริช

วันที่สองของการเดินทาง



บริการอาหารค่ำ เมนู

KAISEKI

ลิ้มรสอาหารญี่ปุ่นแบบดั้งเดิม และคอร์สสไตล์โคเชกิ ด้วยวัตถุดิบท้องถิ่น
สดใหม่จากฮอกไกโด เพลิดเพลินกับรสชาติอันละเมียดละไมที่จัดเสิร์ฟอย่างประณีต
พร้อมวิวทิวทัศน์ธรรมชาติของภูมิภาค FURANO จากมุมสูง

(หรือเทียบเท่า)

DAY2

สนามบินชิโตเสะ ฮอกไกโด - เรสตันฮิลล์ชิโระ เมล่อนยูบาริ - ฟุราโนะ เคลิส คาเฟ่ - นิงเกิล ทอริช

วันที่สองของการเดินทาง



ที่พัก

SHIN FURANO PRINCE HOTEL

หรือระดับเทียบเท่า

DAY3

ฟาร์ม โทมิตะ - เนินเขาสี่ฤดู

วันที่สามของการเดินทาง

TOMITA FARM

เยี่ยมชม FARM TOMITA เป็นแหล่งท่องเที่ยวชื่อดังที่สุดแห่งหนึ่งของญี่ปุ่นในฤดูร้อน มีชื่อเสียงจากทุ่งลาเวนเดอร์ และทุ่งดอกไม้หลากสีสันบนเนินเขาอันสวยงาม สวยจนถูกใช้เป็นฉากหลังในปฏิทินรถไฟ JR และภาพถ่ายยอดนิยมบน INSTAGRAM ช่วงลาเวนเดอร์บานสวยที่สุดคือ ปลายมิ.ย. – ต้นส.ค.

โดยออกดอกเต็มที่ใน กลาง-ปลาย ก.ค.

ฤดูกาลดอกไม้ อาจมีการเปลี่ยนแปลงตามสภาพอากาศ

บริการอาหารเช้า ณ ห้องอาหารของโรงแรม



DAY3

ฟาร์ม โทมิตะ - เนินเขาสี่ฤดู

วันที่สามของการเดินทาง



บริการอาหารกลางวัน เมนู

JAPANESE SET

เชิญท่านลิ้มรส JAPANESE SET อาหารชุดญี่ปุ่นดั้งเดิมที่จัดวางอย่างวิจิตร
ในภาชนะหรูหรา ทุกจานปรุงด้วยวัตถุดิบตามฤดูกาล ไม่ว่าจะเป็นอย่าง
รสกลมกล่อม ซาซิมิสดใหม่ ข้าวญี่ปุ่นหุงร้อน ซุปมิโซะ และของหวานญี่ปุ่นปิดท้าย

(หรือเทียบเท่า)

DAY3

ฟาร์ม โทมิตะ - เนินเขาสี่ฤดู

วันที่สามของการเดินทาง



SHIKISAI NO OKA

สัมผัสบรรยากาศสุดโรแมนติก SHIKISAI NO OKA กุ้งดอกไม้ขนาดใหญ่บนเนินเขา
แห่งเมืองบิเอะ ที่โดดเด่นด้วยการจัดเรียงดอกไม้หลากสีสันเป็นลวดลายสวยงาม
ราวพระบรมมหาราชวังไล่เฉดสีไปตามแนวเนินเขา สร้างภาพทิวทัศน์อันตระการตาในฤดูร้อน

ให้ทุกท่านได้เพลิดเพลินกับการเดินชม ถ่ายภาพ

และสัมผัสบรรยากาศชนบทของฮอกไกโดอย่างใกล้ชิด

****ฤดูกาลดอกไม้อาจมีการเปลี่ยนแปลงตามสภาพอากาศ****



DAY3

ฟาร์ม โทมิตะ - เนินเขาสี่ฤดู

วันที่สามของการเดินทาง



บริการอาหารค่ำ เมนู

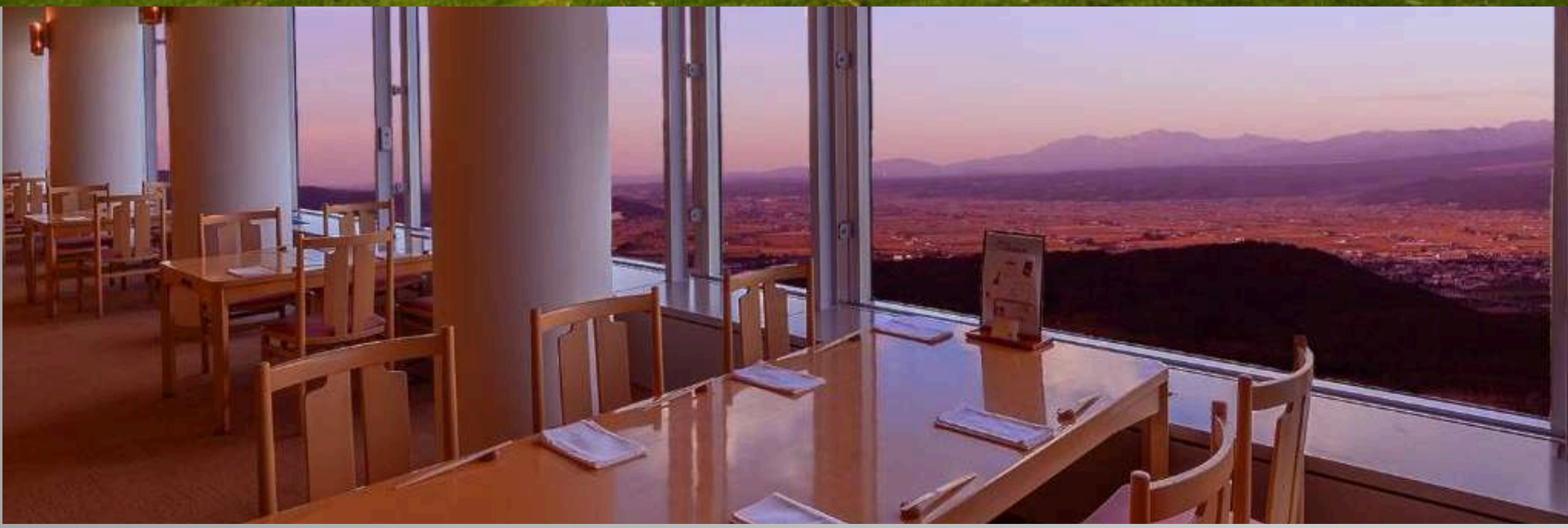
SHABU SHABU

บริการอาหารค่ำสไตล์ญี่ปุ่น ชาบูชาบู ให้ทุกท่านได้เพลิดเพลินกับการลวกเนื้อสไลซ์
บางคุณภาพเยี่ยมในหม้อน้ำซุปร้อน ๆ ด้วยตัวเอง ก่อนจิ้มกับซอสสูตรพิเศษ
เสิร์ฟพร้อมผักสด เต้าหู้ และเครื่องเคียงหลากหลายชนิด

(หรือเทียบเท่า)

DAY3

ฟาร์ม โทมิตะ - เนินเขาสี่ฤดู
วันที่สามของการเดินทาง



ที่พัก

SHIN FURANO PRINCE HOTEL

หรือระดับเทียบเท่า

DAY 4

สวนสัตว์อาซาฮิยาม่า - คลองโอดารุ - ถนนทาบุทึโคจิ

วันที่ส่งของการเดินทาง

ASAHIYAMA ZOO

สวนสัตว์อาซาฮิยาม่า สวนสัตว์ชื่อดังของเมืองอาซาฮิคาวะ จังหวัดฮอกไกโด บรรยากาศภายในสวนจะเต็มไปด้วยความสดใส อากาศเย็นสบายเมื่อเทียบกับเมืองอื่นในญี่ปุ่น เหมาะสำหรับการเดินเที่ยวชมอย่างเพลิดเพลินท่านจะได้พบกับสัตว์หลากหลายชนิด เช่น หมีขั้วโลก เพนกวิน แมวน้ำ และสัตว์ป่าจากเขตนาว ซึ่งยังคงมีความน่ารักและคึกคักแม้ในช่วงฤดูร้อน โดยเฉพาะโซนแมวน้ำที่สามารถว่ายน้ำผ่านท่อใสให้ชมอย่างใกล้ชิด และโซนเพนกวินที่สามารถเดินชมได้ในระยะใกล้ (ใช้เวลาในการเดินทางประมาณ 1 ชั่วโมง)

บริการอาหารเช้า ณ ห้องอาหารของโรงแรม



DAY4

สวนสัตว์อาซาฮิยาม่า - คลองโอดารุ - ถนนทาบูทึโคจิ

วันที่สี่ของการเดินทาง



บริการอาหารกลางวัน เมนู

ASAHIKAWA RAMEN VILLAGE

หมู่บ้านราเมงที่รวมร้านดังของเมืองเอาไว้มากทีเดียว

ให้ท่านได้ลิ้มรส “ASAHIKAWA RAMEN” ต้นตำรับ

จุดเด่นคือซุปโชยุเข้มข้น หอมลึกจากกระดูกหมู และปลาแห้ง

ปิดท้ายด้วยชั้นน้ำมันบาง ๆ ที่ช่วยล็อกความร้อน ให้ราเมงยังอุ่น และอร่อยจนคำสุดท้าย

(หรือเทียบเท่า)

DAY 4

สวนสัตว์อาซาฮิยาม่า - **คลองโอตารุ** - ถนนทาบุทึโคจิ

วันที่ส่งของการเดินทาง

OTARU

ยามเช้าเดินทางสู่ **โอตารุ** เป็นเมืองที่ผสมผสานเสน่ห์ทางประวัติศาสตร์ ความโรแมนติก และอาหารทะเลพรีเมียม อย่างลงตัว การมาเยือนที่นี่ ไม่เพียงแต่ได้ชื่นชมความงดงามของสถาปัตยกรรมและวัฒนธรรม แต่ยังสามารถสัมผัสรสชาติอันเลิศรสของฮอกไกโด (ใช้เวลาในการเดินทางประมาณ 2.30 ชั่วโมง)



DAY 4

สวนสัตว์อาซาฮยาม่า - คลองโอดารุ - ถนนทานุกิโคจิ

วันที่ส่องการเดินทาง

TANUKIKOJI

สัมผัสเสน่ห์ของถนนทานุกิโคจิ (TANUKIKOJI) เป็นถนนช้อปปิ้งเก่าแก่ของเมืองชิบะโระ มีประวัติกว่า 150 ปี ยาวกว่า 1 กิโลเมตร ครอบคลุมกว่า 7 บล็อก อาคารทุกหลังถูกเชื่อมด้วยหลังคาโค้งกระจก (ARCADE) ทำให้เดินได้สะดวกทั้งในฤดูฝน และฤดูหนาวที่หิมะตก



Image
แล้วคุณ...จะรักเรา

DAY 4

สวนสัตว์อาซาฮิยาม่า - คลองโอดารุ - ถนนทาบูทึโคจิ

วันที่สี่ของการเดินทาง



บริการอาหารค่ำ ณ ภัตตาคาร

KANI HONKE SAPPORO

เปิดประสบการณ์ระดับพรีเมียม สำหรับคนรักปู ทุกคำคือความสดหวาน
ของปูซอกโกโดแท้ ผสานเข้ากับบรรยากาศญี่ปุ่นแท้หรรษา

(หรือเทียบเท่า)

DAY 4

สวนสัตว์อาซาฮยาม่า - คลองโอดารุ - ถนนทากุจิโคจิ

วันที่ส่งของการเดินทาง



ที่พัก

SAPPORO STREAM HOTEL

หรือระดับเทียบเท่า

DAY 5

ตลาดปลาโจ - ชิโรอิโคอิบิตะพาร์ค - มิตซึยู เจ้ากัเลียต

วันที่ห้ามองการเดินทาง

NIJO MARKET

สัมผัสบรรยากาศตลาดเก่าแก่ที่มีอายุเป็นร้อยปี ภายในมีสินค้าที่เน้นไปที่ผลผลิตในท้องถิ่น และอาหารทะเลสด ๆ ไม่ว่าจะเป็น ปู ไข่ปลาแซลมอน หอยเม่นทะเล และปลาทะเลสดๆ ร้านอาหารต่าง ๆ จะเป็นที่สำหรับรับประทานอาหาร และดื่มรวมกัน ตั้งอยู่ตามตรอกแคบๆ ที่เรียกว่า “NOREN YOKOCHO” อาหารที่เป็นที่นิยมมากที่สุดคือ UNI IKURA DONBURI ซึ่งก็เป็นข้าวเสิร์ฟพร้อมกับหอยเม่นทะเลสด ๆ



บริการอาหารเช้า ณ ห้องอาหารของโรงแรม

DAY5

ตลาดปราณีใจ - ชิโรอิโคอิบิโตะพาร์ค - มิตซึย เอ้าท์เล็ต

วันที่ห้ามองการเดินทาง



SHIROI KOIBITO PARK

ชมโรงงานช็อกโกแลต ชิโรอิโคอิบิโตะพาร์ค ให้ท่านได้เพลิดเพลินกับทิวทัศน์พาชมเคล็ดลับ ความอร่อยของช็อกโกแลต นอกจากนี้ที่นี่มีกิจกรรมที่สามารถมาเข้าชมการผลิตช็อกโกแลต ทดลองทำชิโรอิ โคอิบิโตะ เดินเล่นในสวนสไตล์อังกฤษ ซิมphonium ที่มีฉายาเฉพาะที่นี่ ช้อปของฝาก และยังมีจุดถ่ายภาพสวยๆ มากมาย ได้ทั้งประสบการณ์ ของฝาก รูปที่ระลึก และความประทับใจกลับไปเต็มเปี่ยม



DAY5

ตลาดปลาโบโจ - ชิโรอิโคอิบิโตะพาร์ค - มิตซูย เอ้าท์เล็ต

วันที่ห้ามองการเดินทาง



บริการอาหารกลางวัน เมนู

KAISENDON

เชิญท่านลิ้มลอง ข้าวญี่ปุ่นร้อน ๆ เสิร์ฟพร้อมซีฟู้ดสดใหม่ ทั้งปลาแซลมอน
ทูน่า กุ้งหวาน และไข่ปลาแซลมอน ให้ท่านได้ลิ้มรสความสดหวานในสไตล์ญี่ปุ่นแท้

(หรือเทียบเท่า)

DAY5

ตลาดปลานีโจ - ชิโรอิโคอิบิตะพาร์ค - มิตซูเอ้าท์เล็ต

วันที่ห้ามองการเดินทาง

MITSUI OUTLET

สนุกกับการช้อปปิ้ง มิตซูเอ้าท์เล็ต แหล่งรวมสินค้านำเข้า และสินค้าแบรนด์ญี่ปุ่นมากมาย กับคอลเลคชั่นเสื้อผ้า กระเป๋า เครื่องประดับ นาฬิกาหรู และสินค้าอื่นๆอีกมากมาย



DAY5

ตลาดปลาโบ - ชิโรอิโคอิบิโตะพาร์ค - มิตซู เอ้าท์เล็ต

วันที่ห้ามองการเดินทาง



บริการอาหารค่ำ เมนู

JINGISUKAN

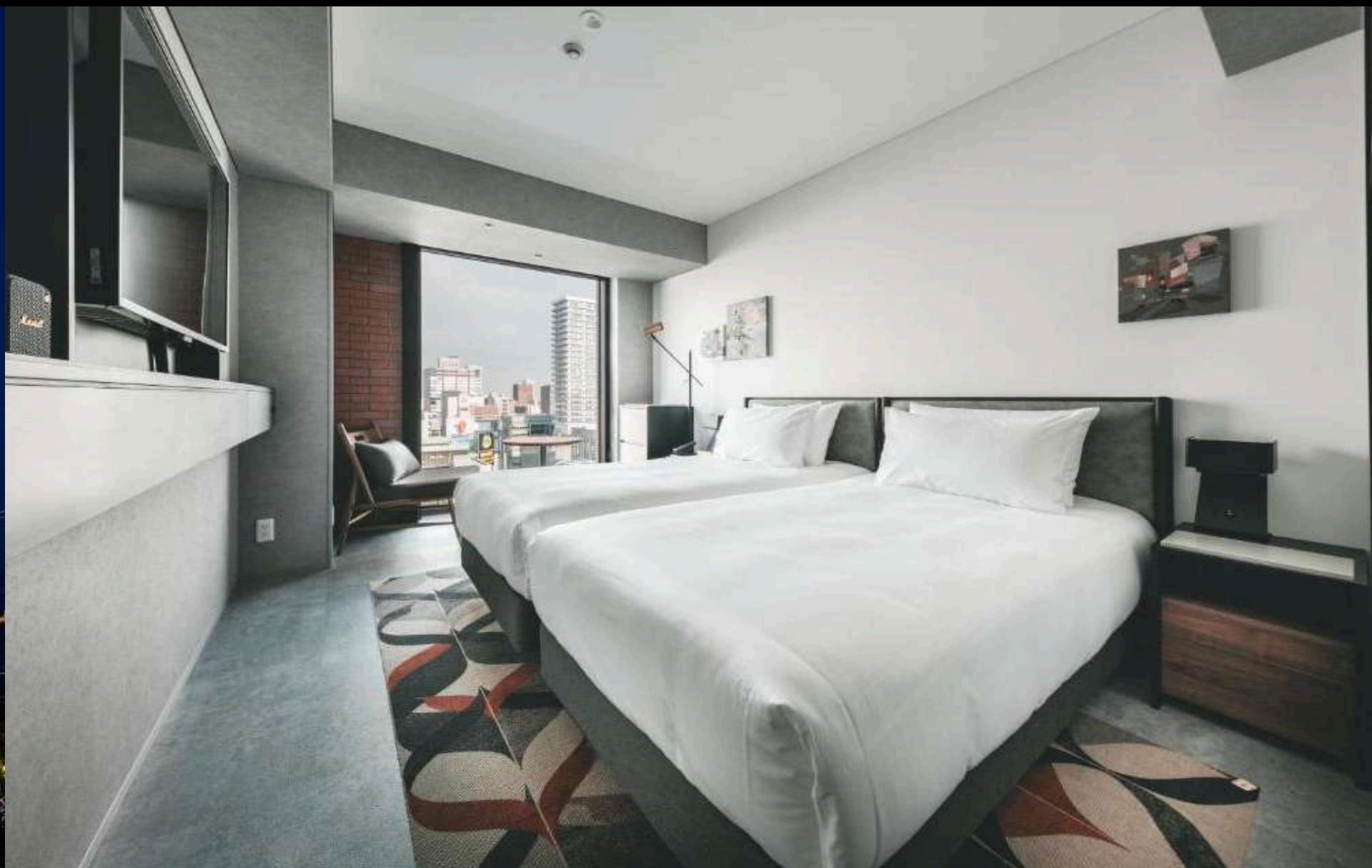
บริการทำด้วยเมนู เนื้อย่างทีส่างาน คือ เมนูเนื้อแกะย่างของญี่ปุ่น
ซึ่งจะย่างบนกระทะปิ้งย่างทรงโดม โดยใส่เนื้อแกะไว้ตรงกลาง และใส่ผักไว้รอบๆ

เจกทีส่างานถือเป็นของขึ้นชื่อของฮอกไกโด
(สำหรับท่านที่ไม่ทานเนื้อ มีเนื้อหมู ไก่ บริการ)
(หรือเทียบเท่า)

DAY5

ตลาดปลาโจ - ชิโรอิโคอิบิตะพาร์ค - มิตซึย เอ้าท์เล็ต

วันที่ห่างของการเดินทาง



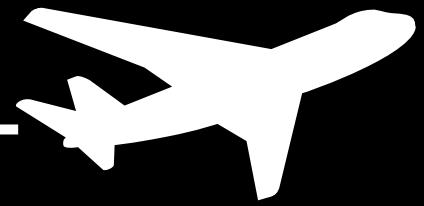
ที่พัก

SAPPORO STREAM HOTEL

หรือระดับเทียบเท่า

DAY 6

ท่าอากาศยานนานาชาติซีโตเสะ - ท่าอากาศยานนานาชาติสุวรรณภูมิ



วันที่ทกของการเดินทาง

- 08.00 น. ออกเดินทางสู่ท่าอากาศยานนานาชาติซีโตเสะ
- 10.30 น. ออกเดินทางจาก ท่าอากาศยานนานาชาติซีโตเสะ โดยสายการบินไทย TG671 สู่ท่าอากาศยานนานาชาติสุวรรณภูมิ ประเทศไทย
- 15.30 น. เดินทางถึงท่าอากาศยานนานาชาติสุวรรณภูมิ โดยสวัสดิภาพ พร้อมความประทับใจ

FLIGHT DETAIL



อัตราค่าบริการ สำหรับผู้เดินทาง 4 ท่าน

ประเภทผู้เดินทาง	ราคา	บัตรหลัก	บัตรเสริม
ราคาทัวร์ผู้ใหญ่ (พักห้องละ 2 ท่าน) (ไม่รวมตัว) ท่านละ	148,900.-	145,900.-	146,900.-
เด็กอายุต่ำกว่า 12 ปี พักกับผู้ใหญ่ 1 ท่าน ท่านละ	143,900.-	140,900.-	141,900.-
เด็กอายุต่ำกว่า 12 ปี พักกับผู้ใหญ่ 2 ท่าน (มีเตียงเสริม) ท่านละ	138,900.-	135,900.-	136,900.-
เด็กอายุต่ำกว่า 12 ปี (พักกับ ผู้ใหญ่ 2 ท่าน ... ไม่มีเตียงเสริม) ท่านละ	133,900	130,900.-	131,900.-
พักเดี่ยว ชำระเพิ่ม ท่านละ	28,900.-	28,900.-	28,900.-
ราคาตัวชั้น Economy เริ่มต้น ท่านละ	43,670.-	43,670.-	43,670.-
ราคาตัวชั้น Business เริ่มต้น ท่านละ	121,760.-	121,760.-	121,760.-

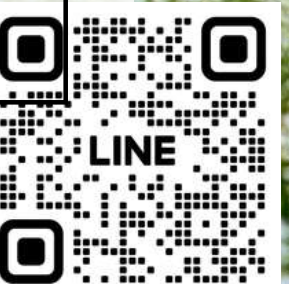
***ราคายังไม่รวมในกรณีที่มีการเรียกเก็บค่าภาษีจากสายการบินเพิ่มเติม**



อัตราค่าบริการ สำหรับผู้เดินทาง 6 ท่าน

ประเภทผู้เดินทาง	ราคา	บัตรหลัก	บัตรเสริม
ราคาทัวร์ผู้ใหญ่ (พักห้องละ 2 ท่าน) (ไม่รวมตั๋ว) ท่านละ	128,900.-	125,900.-	126,900.-
เด็กอายุต่ำกว่า 12 ปี พักกับผู้ใหญ่ 1 ท่าน ท่านละ	123,900.-	120,900.-	121,900.-
เด็กอายุต่ำกว่า 12 ปี พักกับผู้ใหญ่ 2 ท่าน (มีเตียงเสริม) ท่านละ	118,900.-	115,900.-	116,900.-
เด็กอายุต่ำกว่า 12 ปี (พักกับ ผู้ใหญ่ 2 ท่าน ... ไม่มีเตียงเสริม) ท่านละ	113,900.-	110,900.-	111,900.-
พักเดี่ยว ชำระเพิ่ม ท่านละ	28,900.-	28,900.-	28,900.-
ราคาตั๋วชั้น Economy เริ่มต้น ท่านละ	43,670.-	43,670.-	43,670.-
ราคาตั๋วชั้น Business เริ่มต้น ท่านละ	121,760.-	121,760.-	121,760.-

***ราคายังไม่รวมในกรณีที่มีการเรียกเก็บค่าภาษีจากสายการบินเพิ่มเติม**



อัตราค่าบริการ สำหรับผู้เดินทาง 8 ท่าน

ประเภทผู้เดินทาง	ราคา	บัตรหลัก	บัตรเสริม
ราคาทัวร์ผู้ใหญ่ (พักห้องละ 2 ท่าน) (ไม่รวมตั๋ว) ท่านละ	118,900.-	115,900.-	116,900.-
เด็กอายุต่ำกว่า 12 ปี พักกับผู้ใหญ่ 1 ท่าน ท่านละ	115,900.-	112,900.-	113,900.-
เด็กอายุต่ำกว่า 12 ปี พักกับผู้ใหญ่ 2 ท่าน (มีเตียงเสริม) ท่านละ	110,900.-	107,900.-	108,900.-
เด็กอายุต่ำกว่า 12 ปี (พักกับ ผู้ใหญ่ 2 ท่าน ... ไม่มีเตียงเสริม) ท่านละ	105,900.-	102,900.-	103,900.-
พักเดี่ยว ชำระเพิ่ม ท่านละ	28,900.-	28,900.-	28,900.-
ราคาตั๋วชั้น Economy เริ่มต้น ท่านละ	43,670.-	43,670.-	43,670.-
ราคาตั๋วชั้น Business เริ่มต้น ท่านละ	121,760.-	121,760.-	121,760.-

***ราคายังไม่รวมในกรณีที่มีการเรียกเก็บค่าภาษีจากสายการบินเพิ่มเติม**



อัตราค่าบริการ สำหรับผู้เดินทาง 10 ท่าน

ประเภทผู้เดินทาง	ราคา	บัตรหลัก	บัตรเสริม
ราคาทัวร์ผู้ใหญ่ (พักห้องละ 2 ท่าน) (ไม่รวมตัว) ท่านละ	108,900.-	105,900.-	106,900.-
เด็กอายุต่ำกว่า 12 ปี พักกับผู้ใหญ่ 1 ท่าน ท่านละ	103,900.-	100,900.-	101,900.-
เด็กอายุต่ำกว่า 12 ปี พักกับผู้ใหญ่ 2 ท่าน (มีเตียงเสริม) ท่านละ	98,900.-	95,900.-	96,900.-
เด็กอายุต่ำกว่า 12 ปี (พักกับ ผู้ใหญ่ 2 ท่าน ... ไม่มีเตียงเสริม) ท่านละ	93,900.-	90,900.-	91,900.-
พักเดี่ยว ชำระเพิ่ม ท่านละ	28,900.-	28,900.-	28,900.-
ราคาตัวชั้น Economy เริ่มต้น ท่านละ	43,670.-	43,670.-	43,670.-
ราคาตัวชั้น Business เริ่มต้น ท่านละ	121,760.-	121,760.-	121,760.-

***ราคายังไม่รวมในกรณีที่มีการเรียกเก็บค่าภาษีจากสายการบินเพิ่มเติม**



อัตราค่าบริการ สำหรับผู้เดินทาง 15 ท่าน

ประเภทผู้เดินทาง	ราคา	บัตรหลัก	บัตรเสริม
ราคาทัวร์ผู้ใหญ่ (พักห้องละ 2 ท่าน) (ไม่รวมตัว) ท่านละ	98,900.-	95,900.-	96,900.-
เด็กอายุต่ำกว่า 12 ปี พักกับผู้ใหญ่ 1 ท่าน ท่านละ	93,900.-	90,900.-	91,900.-
เด็กอายุต่ำกว่า 12 ปี พักกับผู้ใหญ่ 2 ท่าน (มีเตียงเสริม) ท่านละ	88,900.-	85,900.-	86,900.-
เด็กอายุต่ำกว่า 12 ปี (พักกับ ผู้ใหญ่ 2 ท่าน ... ไม่มีเตียงเสริม) ท่านละ	83,900.-	80,900.-	81,900.-
พักเดี่ยว ชำระเพิ่ม ท่านละ	28,900.-	28,900.-	28,900.-
ราคาตัวชั้น Economy เริ่มต้น ท่านละ	43,670.-	43,670.-	43,670.-
ราคาตัวชั้น Business เริ่มต้น ท่านละ	121,760.-	121,760.-	121,760.-

***ราคายังไม่รวมในกรณีที่มีการเรียกเก็บค่าภาษีจากสายการบินเพิ่มเติม**



เงื่อนไขการชำระเงิน

“การจอง” กรุณาชำระมัดจำท่านละ 50,000 บาท

- ✓ ชำระด้วยเงินสด
- ✓ ชำระด้วยเช็ค หรือแคชเชียร์เช็ค โดยสั่งจ่ายในนาม บริษัท อิมเมจ ฮอลิเดย์ (ประเทศไทย) จำกัด
- ✓ ชำระด้วยการโอนเงินผ่านธนาคาร (ส่งหลักฐานการโอนเงินให้กับเจ้าหน้าที่ฝ่ายขาย)

ชื่อบัญชี บริษัท อิมเมจ ฮอลิเดย์ (ประเทศไทย) จำกัด



ธนาคารสิริกไทย สาขา สุขุมวิท 18 (เอ็กเซน ทาวเวอร์)

เลขที่ 639-1-00264-7 บัญชีกระแสรายวัน



หรือ ธนาคารกรุงไทย สาขาย่อยอาคารเอ็กเซน ทาวเวอร์

เลขที่ 081-6-00318-1 บัญชีกระแสรายวัน

“การจ่ายส่วนที่เหลือ” กรุณาชำระยอดทั้งหมดก่อนการเดินทางอย่างน้อย 14 วัน

- กรุณาแจ้งล่วงหน้าอย่างน้อย 30 วันทำการ มิฉะนั้น ทางบริษัทฯ ขอสงวนสิทธิ์ในการคืนเงินมัดจำ
- กรณียกเลิกก่อนการเดินทาง 21 วันทำการ ทางบริษัทฯ มีความจำเป็นต้องหัก 50% ของอัตราค่าบริการ
- กรณียกเลิกก่อนการเดินทาง 14 วันทำการ ทางบริษัทฯ ขอสงวนสิทธิ์ในการคืนเงินทั้งหมด

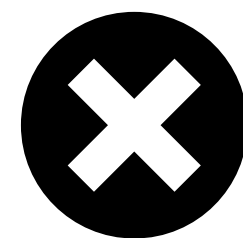


เงื่อนไข อัตราค่าบริการ



อัตราค่าบริการนี้รวม

1. ค่าที่พักจำนวน 4 คืน ห้องละ 2 ท่าน ตามโรงแรมที่ระบุไว้ในรายการ หรือระดับเดียวกัน
2. ค่าบัตรโดยสารเครื่องบิน ไป-กลับ ระหว่าง ประเทศ ชั้นประหยัด ตามเส้นทาง และสายการบินที่ได้ระบุไว้ในรายการ
3. ค่าใช้จ่ายหัวหน้าทัวร์ที่อำนวยความสะดวกให้กับท่านตลอดการเดินทาง
4. ค่าอาหาร และ ค่าเข้าชม ตามระบุในรายการ
5. ค่ายานพาหนะในการเดินทาง
6. ค่าประกันอุบัติเหตุในระหว่างการเดินทางในวงเงิน ท่าน ละ 2,000,000.- บาท
เงื่อนไขตามกรมธรรม์



อัตราค่าบริการนี้ไม่รวม

1. ค่าใช้จ่ายส่วนตัว อาทิ ค่าอาหาร-เครื่องดื่ม แอลกอฮอล์ นอกเหนือจากรายการ, ค่าชกரிค, ค่าโทรศัพท์ เป็นต้น
2. ค่าภาษีหัก ณ ที่จ่าย 3% และค่าภาษีมูลค่าเพิ่ม 7%
3. ค่าทำหนังสือเดินทาง
4. ค่าน้ำหนักกระเป๋าเกินกว่าที่สายการบินกำหนด



1. บริษัทฯ ขอสงวนสิทธิ์ไม่รับท่านผู้เดินทางที่เคยเดินทางแล้วมีประวัติความประพฤติไม่น่ารัก หรือมีพฤติกรรมเป็นที่รังเกียจของคนส่วนใหญ่ เช่น ไม่รักษาเวลา, พุดจาหยาบคาย, ดื่มสุราระบาด, ก่อเสียงรำคาญรบกวนผู้อื่น, หรือพยายามสร้างความวุ่นวายในคณะทัวร์ ฯลฯ ทั้งนี้เพื่อความสงบสุขของคณะผู้เดินทางส่วนใหญ่
2. บริษัทฯ ขอสงวนสิทธิ์ไม่รับท่านผู้เดินทางที่มีอายุครรภ์เกิน 4 เดือน ทั้งนี้เพื่อความปลอดภัยของท่านผู้เดินทางและการกในครรภ์
3. บริษัทฯ ขอสงวนสิทธิ์ไม่รับท่านผู้เดินทางที่มีความประสงค์จะลักลอบเข้าประเทศอื่นเพื่อไปทำงาน หรือเพื่อการอื่นใดอันมิใช่การท่องเที่ยว
4. บริษัทฯ ขอสงวนสิทธิ์ในการพิจารณาให้หรือไม่ให้บริการแก่ท่านที่ต้องใช้รถเงิน (กรุณาแจ้งให้บริษัทฯ ทราบก่อนจองทัวร์เพื่อหาข้อสรุปร่วมกัน) โดยบริษัทฯ ต้องกราบขอภัยเพราะบางเส้นทางอาจไม่สะดวกในการเดินทางสำหรับท่านที่ต้องใช้รถเงิน ยกเว้นทัวร์คณะส่วนตัว
5. บริษัทฯ ขอสงวนสิทธิ์ในการพิจารณาให้หรือไม่ให้บริการแก่ท่านที่มีเด็กทารกอายุต่ำกว่า 2 ขวบ ร่วมเดินทางไปด้วย (กรุณาแจ้งให้บริษัทฯ ทราบก่อนจองทัวร์เพื่อหาข้อสรุปร่วมกัน) โดยบริษัทฯ ต้องกราบขอภัยเพราะเด็กเล็กอาจงอแงรบกวนผู้เดินทางท่านอื่น ยกเว้นทัวร์คณะส่วนตัว
6. บริษัทฯ ขอสงวนสิทธิ์ในการพิจารณาให้หรือไม่ให้บริการแก่ท่านที่เป็นพระภิกษุสงฆ์หรือนักบวชในบางรายการทัวร์หรือบางเส้นทาง ยกเว้นทัวร์คณะส่วนตัว
7. บริษัทฯ ขอสงวนสิทธิ์ในการยกเลิกสิทธิประโยชน์ของท่านที่จองทัวร์ไว้แล้ว แต่ไม่ชำระเงินมัดจำภายในระยะเวลาที่กำหนด ให้แก่ลูกค้าท่านต่อไปที่แจ้งชื่อรอไว้ ทั้งนี้เพื่อประโยชน์ของผู้ร่วมเดินทางท่านอื่น
8. บริษัทฯ ขอสงวนสิทธิ์ในการยกเลิกการเดินทางในกรณีที่มีผู้เดินทางต่ำกว่า 15 ท่าน โดยจะแจ้งให้ผู้เดินทางทราบล่วงหน้าก่อนเดินทางไม่น้อยกว่า 15 วัน และยินดีจะจัดหาคณะทัวร์อื่นทดแทนหากท่านต้องการ
9. ในกรณีที่ท่านยกเลิกการเดินทาง บริษัทฯ ขอสงวนสิทธิ์ในการหักเงินค่าใช้จ่าย โดย หากยกเลิกก่อนเดินทาง 30 วัน ขอสงวนสิทธิ์ในการคืนเงินมัดจำ หากยกเลิกก่อนเดินทาง 21 วัน ขอหักร้อยละ 50 ของอัตราค่าบริการ หากยกเลิกก่อนเดินทาง 15 วันขอหักร้อยละ 100 ของอัตราค่าบริการ

เงื่อนไขการให้บริการ



10. ในกรณีที่ท่านขอเปลี่ยนตัวผู้เดินทาง โดยสามารถขอวีซ่าได้ทันภายในกำหนดเวลาบริษัทฯ ขอสงวนสิทธิ์ในการคิดค่าใช้จ่ายเพิ่ม เฉพาะค่าธรรมเนียมในการยื่นวีซ่าและค่าเปลี่ยนชื่อตั๋วเครื่องบินเท่านั้น เว้นแต่ตั๋วเครื่องบินที่ไม่อนุญาตให้เปลี่ยนชื่อหรือคืนตัว
11. บริษัทฯ ขอสงวนสิทธิ์ไม่คืนค่าธรรมเนียมการยื่นวีซ่าในทุกกรณี หากมีการยื่นวีซ่าแล้ว
12. บริษัทฯ ขอสงวนสิทธิ์ไม่รับผิดชอบต่อการที่ท่านถูกปฏิเสธไม่ให้เดินทางเข้าหรือออกจากประเทศใด ๆ อันเนื่องมาจากเหตุผลส่วนตัวของท่านผู้เดินทาง เช่น เอกสารการเดินทางไม่ถูกต้อง, พกพาสิ่งของผิดกฎหมาย หรือมีความประพฤติส่อไปในทางเสื่อมเสีย รวมถึงการที่มีได้เดินทางเพราะเหตุภัยธรรมชาติ หรือการยกเลิกเที่ยวบิน
13. สำหรับท่านผู้เดินทางที่ประสงค์จะซื้อตั๋วเครื่องบินภายในประเทศเพิ่มเติม (นอกเหนือจากรายการตามทัวร์) หรือดำเนินการใด ๆ ที่ก่อให้เกิดค่าใช้จ่าย กรุณาแจ้งให้บริษัทฯ ทราบก่อน เพื่อขอคำยืนยันสำหรับการออกเดินทางของทัวร์นั้นๆ หากท่านผู้เดินทางซื้อตั๋วหรือชำระค่าใช้จ่ายใด ๆ ไป โดยไม่ได้รับการยืนยันดังกล่าว แล้วต่อมาทัวร์นั้น ๆ ไม่สามารถออกเดินทางได้ ทางบริษัทฯ ขอสงวนสิทธิ์ไม่รับผิดชอบสำหรับค่าใช้จ่ายที่เกิดขึ้น
14. บริษัทฯ จะส่งกำหนดการท่องเที่ยว (ไฟล์ออนไลน์) ให้แก่ท่านก่อนการเดินทางไม่น้อยกว่า 10 วัน หากท่านเห็นว่ารายการท่องเที่ยวดังกล่าวไม่ตรงตามความประสงค์ของท่าน ไม่ว่าจะเป็นการเปลี่ยนแปลงของโรงแรมที่พัก หรือการปรับเปลี่ยนรายการท่องเที่ยวใด ๆท่านมีสิทธิ์ขอยกเลิกการเดินทางได้เป็นกรณีพิเศษ โดยแจ้งให้บริษัทฯ ทราบก่อนออกเดินทางไม่น้อยกว่า 7 วัน หากท่านยืนยันจะออกเดินทาง บริษัทฯ ขอถือเอาตามไฟล์ออนไลน์เป็นยุติ เว้นแต่ ในกรณีที่เกิดเหตุจำเป็นหรือสุดวิสัย อาทิ การล่าช้าของสายการบิน, การนัดหยุดงาน, การประท้วง, การจลาจล, ภัยธรรมชาติ, อุบัติเหตุ, ปัญหาการจราจร ฯลฯ บริษัทฯ ขอสงวนสิทธิ์ในการเปลี่ยนแปลงไฟล์ออนไลน์ตามความเหมาะสม ทั้งนี้เพื่อคำนึงถึงความปลอดภัย และรักษาผลประโยชน์ของท่านให้ได้มากที่สุด
15. สถานที่ท่องเที่ยวที่ระบุในรายการได้รวมค่าเข้าชมไว้แล้ว หากในวันเดินทาง สถานที่ท่องเที่ยวดังกล่าวปิดทำการ บริษัทฯ จะคืนเงินค่าเข้าชมให้แก่ท่านตามที่ระบุไว้ในเอกสารของสถานที่นั้น ๆ หรือจะสลับปรับเปลี่ยนรายการเพื่อให้ท่านสามารถเข้าชมได้แต่ในกรณีที่มีเหตุล่าช้าหรือเหตุอื่นใดเกิดขึ้นระหว่างการเดินทางทำให้ท่านไม่สามารถเข้าชมสถานที่ท่องเที่ยวดังกล่าวได้ โดยมีใช้ความผิดของบริษัทฯ บริษัทฯ ขอสงวนสิทธิ์ไม่คืนเงินค่าเข้าชมให้แก่ท่าน

เงื่อนไขการให้บริการ



14. บริษัทฯ จะส่งกำหนดการท่องเที่ยว (ไฟล์ออนไลน์) ให้แก่ท่านก่อนการเดินทางไม่น้อยกว่า 10 วัน หากท่านเห็นว่ารายการท่องเที่ยวดังกล่าวไม่ตรงตามความประสงค์ของท่าน ไม่ว่าจะเป็นการเปลี่ยนแปลงของโรงแรมที่พัก หรือการปรับเปลี่ยนรายการท่องเที่ยวใด ๆ ท่านมีสิทธิ์ขอยกเลิกการเดินทางได้เป็นกรณีพิเศษ โดยแจ้งให้บริษัทฯ ทราบก่อนออกเดินทางไม่น้อยกว่า 7 วัน หากท่านยืนยันจะออกเดินทาง บริษัทฯ ขอถือเอาตามไฟล์ออนไลน์เป็นยุติ เว้นแต่ ในกรณีที่เกิดเหตุจำเป็นหรือสุดวิสัย อาทิ การล่าช้าของสายการบิน, การนัดหยุดงาน, การประท้วง, การจลาจล, ภัยธรรมชาติ, อุบัติเหตุ, ปัญหาการจราจร ฯลฯ บริษัทฯ ขอสงวนสิทธิ์ในการเปลี่ยนแปลงไฟล์ออนไลน์ตามความเหมาะสม ทั้งนี้เพื่อคำนึงถึงความปลอดภัย และรักษาผลประโยชน์ของท่านให้ได้มากที่สุด
15. สถานที่ท่องเที่ยวที่ระบุในรายการได้รวมค่าเข้าชมไว้แล้ว หากในวันเดินทาง สถานที่ท่องเที่ยวดังกล่าวปิดทำการ บริษัทฯ จะคืนเงินค่าเข้าชมให้แก่ท่านตามที่ระบุไว้ในเอกสารของสถานที่นั้น ๆ หรือจะสลับปรับเปลี่ยนรายการเพื่อให้ท่านสามารถเข้าชมได้แต่ในกรณีที่มีเหตุล่าช้าหรือเหตุอื่นใดเกิดขึ้นระหว่างการเดินทางทำให้ท่านไม่สามารถเข้าชมสถานที่ท่องเที่ยวดังกล่าวได้ โดยมีใช้ความผิดของบริษัทฯ บริษัทฯ ขอสงวนสิทธิ์ไม่คืนเงินค่าเข้าชมให้แก่ท่าน
16. บริษัทฯ ขอสงวนสิทธิ์ไม่รับผิดชอบต่อการสูญหายหรือเสียหายอย่างใด ๆ อันเกิดขึ้นแก่ทรัพย์สินของท่าน อันเนื่องจากการโจรกรรม และ/หรือความประมาทจากตัวนักท่องเที่ยวเอง
17. ของกำนัลต่าง ๆ ที่บริษัทฯ มอบให้ (ถ้ามี) เช่น กระเป๋าเดินทาง ไม่สามารถหักก่อนเป็นส่วนลดเป็นเงินสดได้ โดยท่านสามารถเลือกใช้ของกำนัลดังกล่าวในขณะร่วมเดินทางไปกับคณะทัวร์หรือไม่ก็ได้ตามอัธยาศัย
18. ตำแหน่งที่นั่งบนเครื่องบินเป็นไปตามเงื่อนไขตัวเครื่องบินแบบหมู่คณะของสายการบินต่าง ๆ บริษัทฯ ไม่สามารถเลือกตำแหน่งที่นั่งได้เอง ทั้งนี้บริษัทฯ จะพยายามจัดที่นั่งให้แก่ท่านและครอบครัวตามความเหมาะสมให้ดีที่สุดภายใต้ลักษณะตำแหน่งที่นั่งแบบหมู่คณะที่สายการบินจัดให้มา
19. บริษัทฯ ขอต้อนรับและมีความยินดีที่ได้ให้บริการแก่ท่านผู้เดินทางที่เชื่อมั่นในมาตรฐานของบริษัทฯ ซึ่งประสงค์จะเดินทางไปท่องเที่ยวพักผ่อนแบบหมู่คณะ และเข้าใจถึงวิถีชีวิตตลอดจนวัฒนธรรมของประเทศที่ท่านได้เดินทางไป
20. เมื่อท่านจองทัวร์และชำระมัดจำแล้ว หมายถึงท่านยอมรับในข้อความและเงื่อนไขที่บริษัทฯ แจ้งแล้วข้างต้น

เงื่อนไขการให้บริการ