



IMAGE EXCLUSIVE AURORA HUNTING IN NORWAY 10D 7N

กำหนดการเดินทาง : วันที่ 13-22 พ.ย. 2569 // 24 ธ.ค. 2569 - 2 ม.ค. 2570 // 22-31 ม.ค. 2570 // 12-22 ก.พ. 2570



086-688-8081



IMAGE HOLIDAY



IMAGE HOLIDAY



IMAGE HOLIDAY (THAILAND) CO.,LTD

193/152 12th Fl., Lake Ratjada Tower, Ratjadapisek Rd., Klongtoey

Bangkok 10110



LUXURY CLASS TRAVEL AGENT

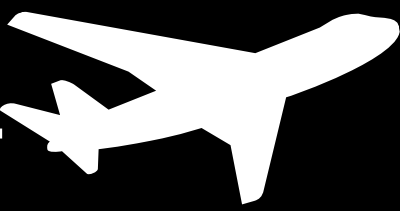
มาตรฐานระดับทัวร์ 5 ดาว จากกรมการท่องเที่ยว

การันตีคุณภาพด้วยรางวัล SME ดีเด่น จาก 3.1 ล้านผู้ประกอบการ

DAY1

กรุงเทพฯ – สนามบินสุวรรณภูมิ

วันแรกของการเดินทาง

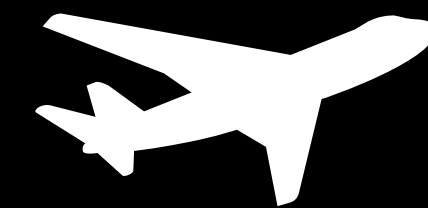


21.00 น. เรียงเชิญคณะพบกันที่ สนามบินสุวรรณภูมิ ชั้น 4 เคาน์เตอร์เช็คอิน **สายการบินไทย แอร์เวย์**
โดยมีเจ้าหน้าที่ของบริษัทฯ คอยให้การต้อนรับ และดูแลอำนวยความสะดวกในการเช็คอิน และโหลดสัมภาระ



DAY 2

สนามบิน ออสโล • สนามบินทรมโซ • เมืองทรมโซ • ยอดเขาสโตรสไตเนิน



วันที่สองของการเดินทาง

00.05 น. นำท่านออกเดินทางสู่ สนามบินออสโล การ์เตอร์มอน โดยสายการบิน ไทย แอร์เวย์ เที่ยวบินที่ TG 954

07.25 น. เดินทางถึง สนามบินออสโล จากนั้นรอต่อเครื่องสู่ทรมโซ

11.35 น. นำท่านเดินทางต่อสู่ สนามบินทรมโซ โดยสายการบิน SCANDINAVIAN AIRLINES เที่ยวบินที่ SK 4416

13.35 น. เดินทางถึง สนามบินทรมโซ หลังผ่านพิธีตรวจคนเข้าเมืองพร้อมตรวจสัมภาระ
นำท่านสู่ช่วงเวลาแห่งความสุข

FLIGHT DETAIL



TG954

กรุงเทพฯ



ออสโล



00:05

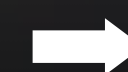


07:25



SK4416

ออสโล



ทรมโซ



11:35



13:35

DAY2

สนามบิน ออสโล • สนามบินทรมโซ • เมืองทรมโซ • ยอดเขาสโตรสไตเนิน

วันที่สองของการเดินทาง

ก้าวข้ามสู่เมือง...

TROMSO

เริ่มต้นเปิดประสบการณ์ ณ เมืองทรมโซ เมืองแห่งการล่าแสงเหนือ ประตูลู่ความมหัศจรรย์แห่งอาร์กติก หนึ่งในจุดหมายปลายทางที่นิยมของ คนรักการล่าแสงเหนือ นับเป็นเมืองที่มีโอกาสพบแสงเหนือได้มากที่สุด แห่งหนึ่งของโลก นอกจากนี้ยังมีทิวทัศน์ธรรมชาติที่น่าทึ่ง



DAY 2

สนามบิน ออสโล • สนามบินทรมโซ • เมืองทรมโซ • ยอดเขาสโตรสไตเนิน

วันที่สองของการเดินทาง



บริการอาหารกลางวัน ณ ภัตตาคารอาหารท้องถิ่น

EGON RESTAURANT TROMSO

ภัตตาคารอาหารท้องถิ่น ณ เมืองทรมโซ พร้อมบริการท่านด้วย
3 คอร์สเมนูในสไตล์ท้องถิ่น พร้อมบรรยากาศร้านที่กว้างขวาง

* ร้านอาหารอาจมีการเปลี่ยนแปลง ขึ้นอยู่กับความพร้อมในการให้บริการ *



DAY2

สนามบิน ออสโล • สนามบินทรมโซ • เมืองทรมโซ • ยอดเขาสโตรสไตเนิน

วันที่สองของการเดินทาง



MT. STORSTEINEN

ตื่นตาตื่นใจกับ FJELLHEISEN (CABLE CAR) กระเช้าลอยฟ้า ขึ้นไปยังยอดเขาสโตรสไตเนิน ที่ความสูงประมาณ 421 เมตร จากระดับน้ำทะเล จุดชมวิวมืองยอดนิยมของทรมโซ ที่จะช่วยให้คุณได้เห็นวิวพาโนรามาสุดอลัง และยังได้เห็นทิวทัศน์ธรรมชาติที่สวยงามอย่าง ฟยอร์ด, เทือกเขา LYNGEN ALPS เป็นต้น



DAY 2

สนามบิน ออสโล • สนามบินทรมโซ • เมืองทรมโซ • ยอดเขาสโตรสไตเนิน

วันที่สองของการเดินทาง



บริการอาหารมือค้ำ ณ ภัตตาคารอาหารจีน

BEIJING HOME RESTAURANT

รับประทานอาหารค้ำ ณ ภัตตาคารอาหารจีน ในเมืองทรมโซ
บริการท่านด้วย 7 เมนูอาหารจีน พร้อมซุ๊ป และผลไม้

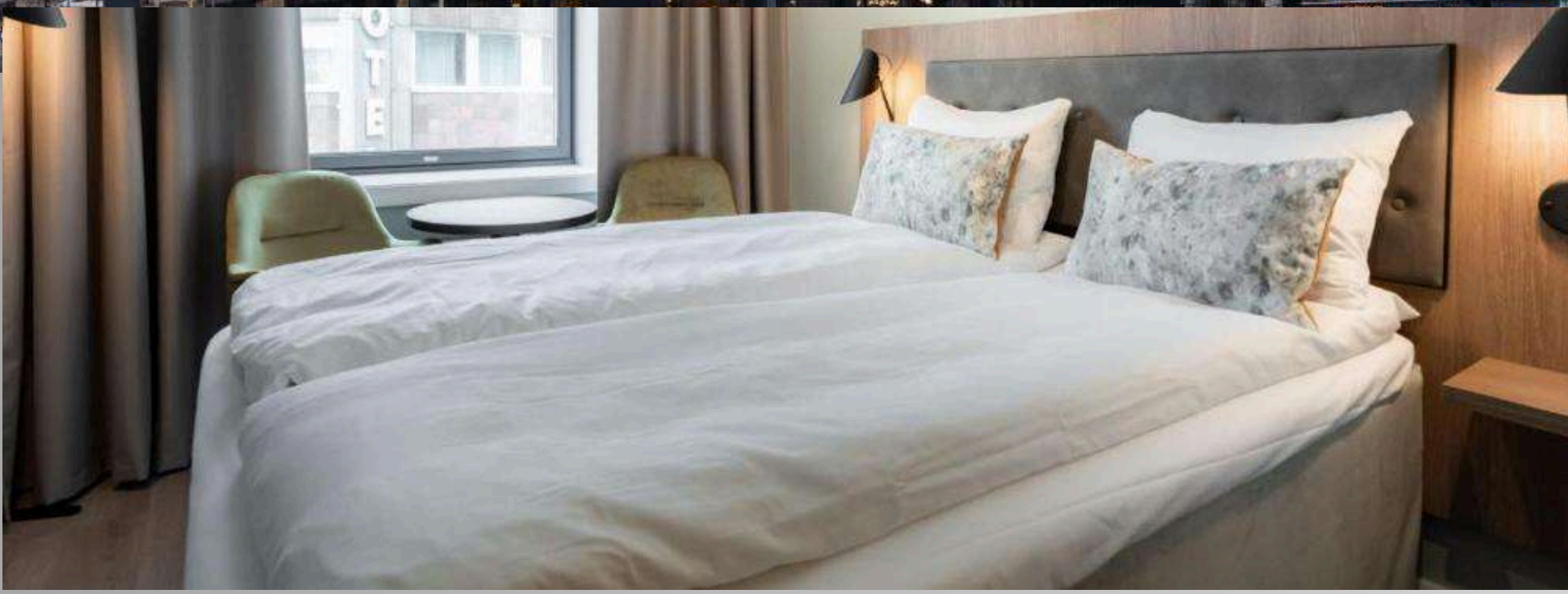
* ร้านอาหารอาจมีการเปลี่ยนแปลง ขึ้นอยู่กับความพร้อมในการให้บริการ *



DAY 2

สนามบิน ออสโล • สนามบินทรมโซ • เมืองทรมโซ • ยอดเขาสโตรสไตเนิน

วันที่สองของการเดินทาง



ที่พัก
SCANDIC GRAND TROMSØ
หรือระดับเทียบเท่า

DAY 3

HUSKY CAMP TROMSO • มหาวิทยาลัยอาร์คติก • AURORA HUNTING

วันที่สามของการเดินทาง

HUSKY CAMP TROMSØ

สัมผัสประสบการณ์ สุนัขลากเลื่อน (HUSKY SLEDDING) ในดินแดนอาร์คติก เมืองทรอมโซ ใกล้ชิดกับสุนัขฮัสกีแสนน่ารัก ท่ามกลางทิวทัศน์หิมะ ป่า และภูเขาอันงดงาม โดยมีเจ้าหน้าที่สอนการควบคุมเลื่อน สามารถเลือกจับเอง หรือเป็นผู้โดยสาร ก่อนออกเดินทางผ่านเส้นทางหิมะสุดตื่นเต้นในบรรยากาศธรรมชาติที่น่าประทับใจ

* การเล่นสุนัขลากเลื่อน ขึ้นอยู่กับความพร้อมของสภาพอากาศ



บริการอาหารเช้า ณ ห้องอาหารของโรงแรม

DAY3

HUSKY CAMP TROMSO • มหาวิทยาลัยอาร์คติก • AURORA HUNTING

วันที่สามของการเดินทาง



บริการอาหารกลางวัน ณ ภัตตาคารอาหารท้องถิ่น

MASKINVERKSTEDET

ภัตตาคารอาหารท้องถิ่น ณ เมืองทรอมโซ พร้อมบริการท่านด้วย
3 คอร์สเมนูในสไตล์ท้องถิ่น พร้อมบรรยากาศร้านที่กว้างขวาง

* ร้านอาหารอาจมีการเปลี่ยนแปลง ขึ้นอยู่กับความพร้อมในการให้บริการ



DAY3

HUSKY CAMP TROMSO • มหาวิหารอาร์คติก • AURORA HUNTING

วันที่สามของการเดินทาง



ARCTIC CATHEDRAL

ตื่นตาไปกับ มหาวิหารอาร์คติก แลนด์มาร์คที่สำคัญของทรอมโซ
อาคารทรงสามเหลี่ยมที่ประดับตกแต่งด้วยกระจกสีหลัง
วิหารที่สร้างขึ้นในรูปแบบสถาปัตยกรรมสมัยใหม่ อันโดดเด่นเป็นอีกหนึ่ง
ผลงานชิ้นโบว์แดงของ Jan Inge Hovig สถาปนิกชื่อดังของนอร์เวย์
ซึ่งได้แรงบันดาลใจมาจากสภาพภูมิทัศน์ของประเทศ



Image
HOLIDAY
แล้วคุณ...จะรักเรา

DAY3

HUSKY CAMP TROMSO • มหาวิทยาลัยอาร์คติก • AURORA HUNTING

วันที่สามของการเดินทาง



บริการอาหารค่ำ ณ ภัตตาคารอาหารจีน

CHINESE RESTAURANT

รับประทานอาหารค่ำ ณ ภัตตาคารอาหารจีน ในเมืองทรอมโซ
บริการท่านด้วย 7 เมนูอาหารจีน พร้อมซุ๊ป และผลไม้

* ร้านอาหารอาจมีการเปลี่ยนแปลง ขึ้นอยู่กับความพร้อมในการให้บริการ *



DAY3

HUSKY CAMP TROMSO • มหาวิทยาลัยอาร์คติก • AURORA HUNTING

วันที่สามของการเดินทาง

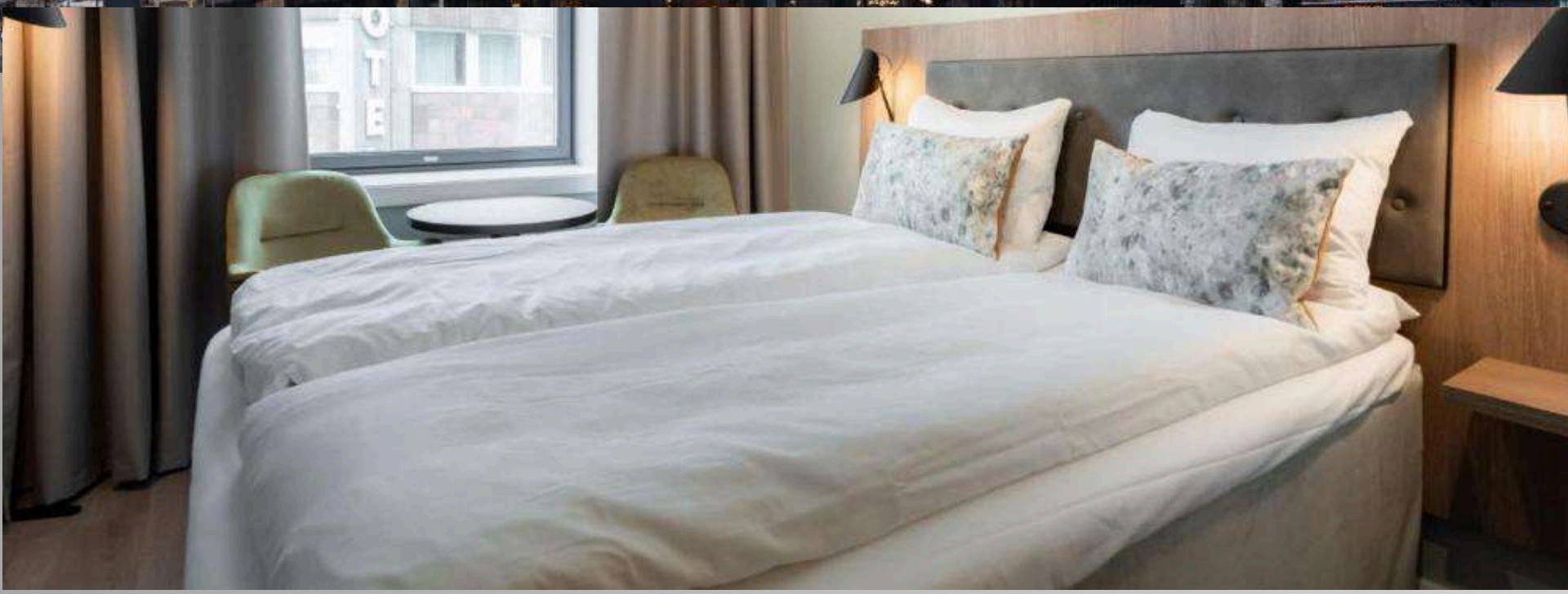
AURORA HUNTING

นำท่านสัมผัสกับประสบการณ์อันน่าตื่นตา ถัดจากการตามล่าหาแสงเหนือ นอร์เวย์ หรือ AURORA HUNTING การผจญภัยในหิมะ ท่ามกลางท้องฟ้ายามค่ำคืน ที่เต็มไปด้วยความตื่นเต้นและความมหัศจรรย์ เป็นหนึ่งในประสบการณ์ที่ห้ามพลาด หากท่านเดินทางมายังดินแดนอาร์คติก ปรากฏการณ์ธรรมชาติที่สวยงามที่สุดในโลก เป็นดั่งฝันของนักท่องเที่ยวหลายคน (ใช้เวลาในการทำกิจกรรมประมาณ 3 ชั่วโมง)

DAY 3

HUSKY CAMP TROMSO • มหาวิทยาลัยอาร์คติก • AURORA HUNTING

วันที่สามของการเดินทาง



ที่พัก
SCANDIC GRAND TROMSØ
หรือระดับเทียบเท่า



DAY 4

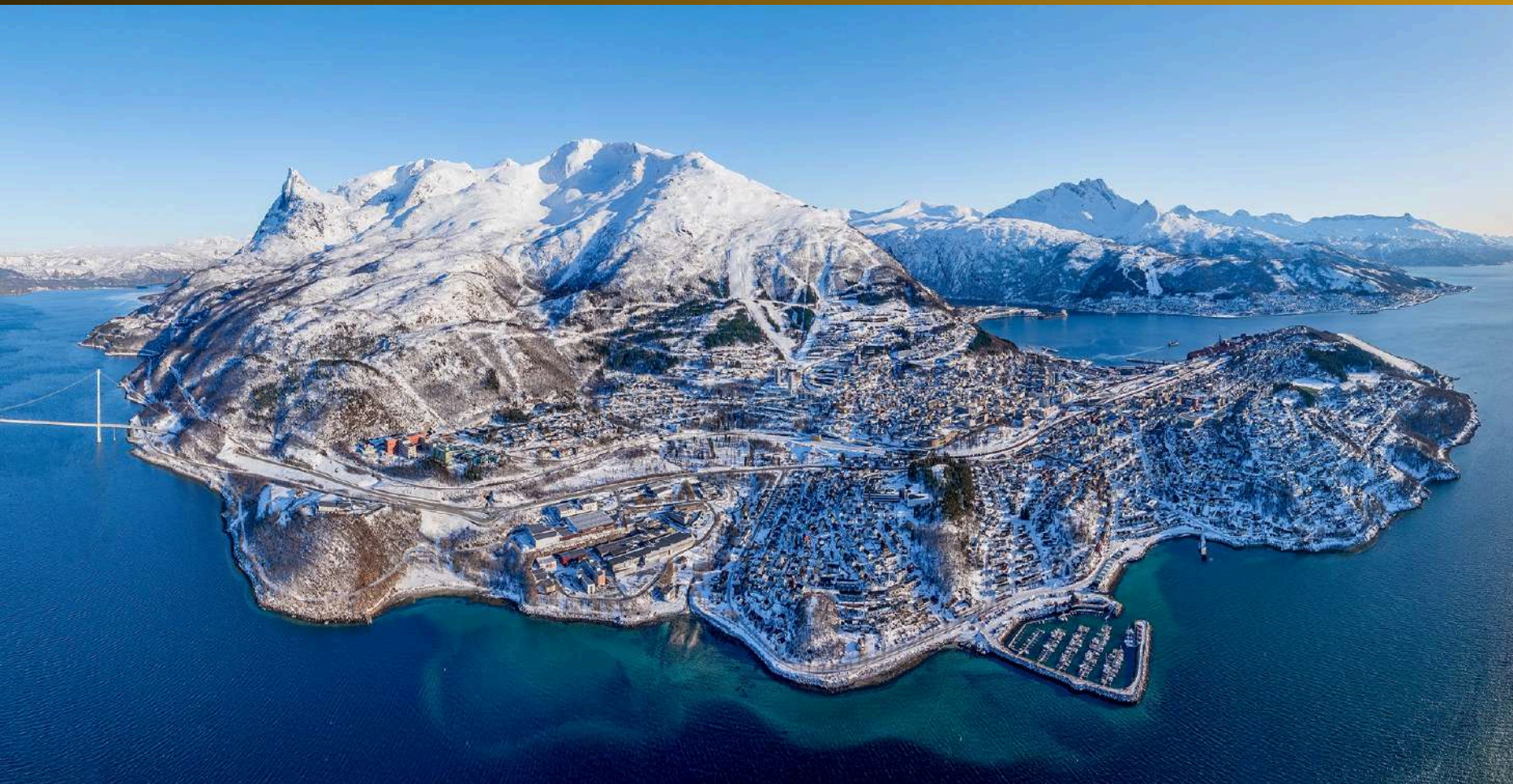
เมืองนาร์วิก • หินอนุสรณ์ฮิโรชิมา นาร์วิก • ฟอลเล็ท • AURORA HUNTING TROMSO

วันที่ส่งของการเดินทาง

ก้าวข้ามสู่เมือง...

NARVIK

ก้าวเข้าสู่ เมืองนาร์วิก เมืองที่ตั้งอยู่ระหว่างเมืองทรอมโซ และ เกาะโลโฟเทน โดยเป็นเมืองที่ผสมผสานเสน่ห์ของสิ่งที่ดีที่สุดในทั้ง 2 เมือง นี้เข้าด้วยกัน ไม่ว่าจะเป็นทิวทัศน์ฟยอร์ดอันน่าตื่นตาตื่นใจ และการพจญภัยในอาร์กติกสุดคลาสสิก (ใช้เวลาเดินทางประมาณ 3.30 ชั่วโมง)



DAY 4

เมืองนาร์วิก • หินอนุสรณ์ฮิโรชิมา นาร์วิก • นาร์วิกฟิลาเรต • AURORA HUNTING TROMSO

วันที่ส่งของการเดินทาง

HIROSHIMA STONE

“หินแห่งความทรงจำจากฮิโรชิมา”

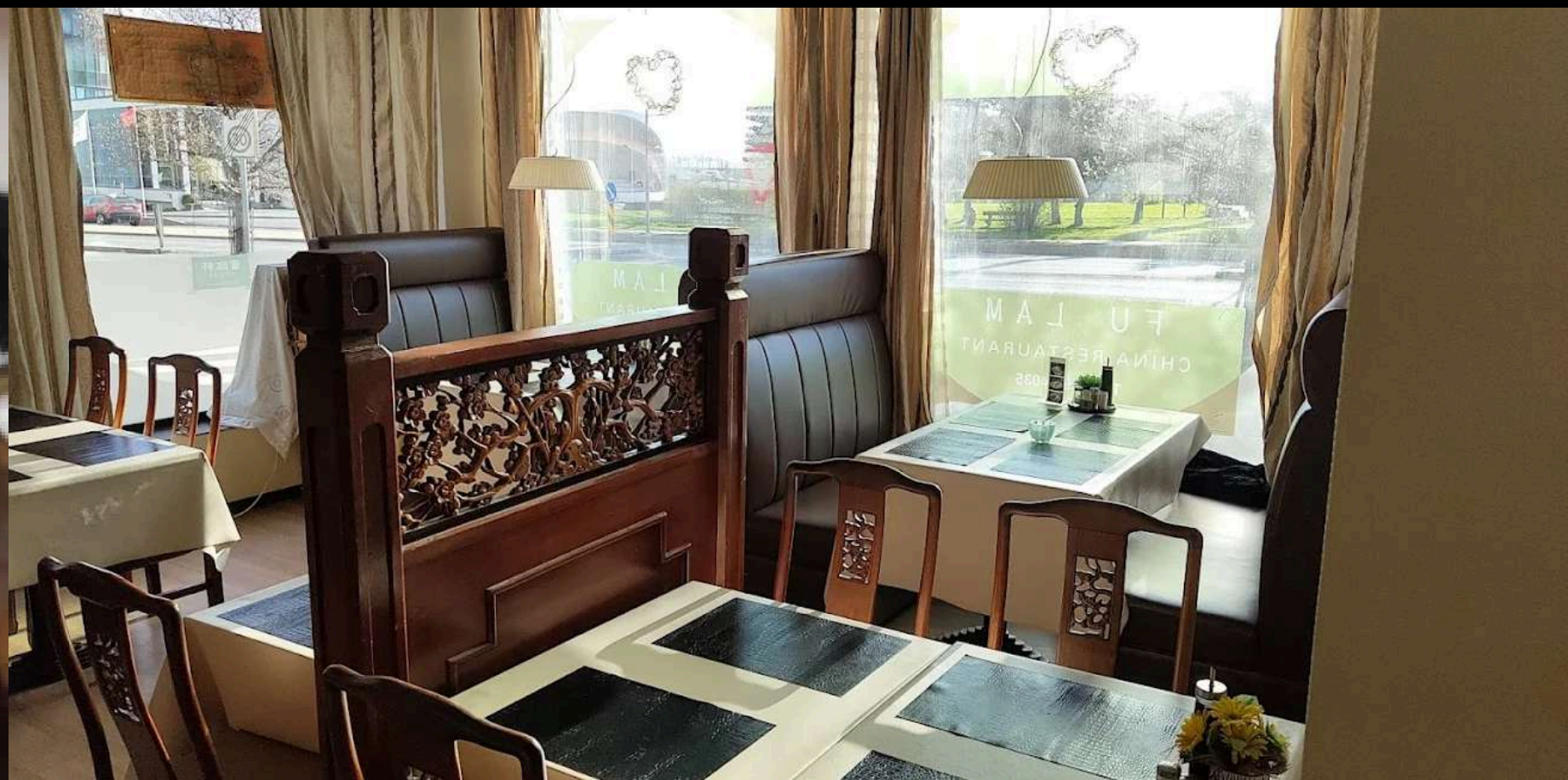
แวะเยี่ยมชม หินอนุสรณ์ฮิโรชิมา นาร์วิก เป็นอนุสรณ์แห่งสันติภาพที่มีความหมายลึกซึ้ง โดยเป็นก้อนหินที่ถูกนำมาจากบริเวณใกล้จุดศูนย์กลางของเหตุการณ์ การทิ้งระเบิดปรมาณูที่ฮิโรชิมา และมอบให้เมือง NARVIK โดยนายกเทศมนตรีเมืองฮิโรชิมา ในปี 2005 ภายใต้โครงการ “MAYORS FOR PEACE” เพื่อเป็นสัญลักษณ์แห่งความทรงจำและการรณรงค์เพื่อสันติภาพโลก



DAY 4

เมืองนาร์วิก • หินอนุสรณ์ฮีโรชีมา นาร์วิก • นาร์วิกฟัลเลต • AURORA HUNTING TROMSO

วันที่ส่งของการเดินทาง



บริการอาหารกลางวัน ณ ภัตตาคารอาหารจีน

FU LAM RESTAURANT

รับประทานอาหารกลางวัน ณ ภัตตาคารอาหารจีน ในเมืองนาร์วิก
บริการท่านด้วย 6 เมนูอาหารจีน พร้อมซุ๊ป และผลไม้

* ร้านอาหารอาจมีการเปลี่ยนแปลง ขึ้นอยู่กับความพร้อมในการให้บริการ



DAY 4

เมืองนาร์วิก • หินอนุสรณ์ฮิโรชิมา นาร์วิก • นาร์วิกฟัลเลต • AURORA HUNTING TROMSO

วันที่ส่งของการเดินทาง

NARVIKFJELLET

นั่งกระเช้าสู่ นาร์วิกฟัลเลต เป็นสกีรีสอร์ทบนภูเขาที่โดดเด่นเป็นเอกลักษณ์ทั้งในช่วงฤดูร้อน และในช่วงฤดูหนาวของเมือง รายล้อมด้วยทิวทัศน์ภูเขาที่สวยงาม ทะเลสาบ และฟยอร์ดที่น่าประทับใจ ให้ท่านได้เพลิดเพลินกับการถ่ายรูป ชมวิวตามอัธยาศัย.. จนได้เวลาอันสมควร นำท่านลงด้านล่างด้วยกระเช้า



DAY 4

เมืองนาร์วิก • หินอนุสรณ์ฮิโรชิมา นาร์วิก • นาร์วิกฟัลเลต • AURORA HUNTING TROMSO

วันที่ส่งของการเดินทาง



บริการอาหารค่ำ ณ ห้องอาหารโรงแรม

TIND RESTAURANT

ห้องอาหารในโรงแรมพร้อมบริการท่านด้วย 3 คอร์สเมนูอาหารท้องถิ่น

* ร้านอาหารอาจมีการเปลี่ยนแปลง ขึ้นอยู่กับความพร้อมในการให้บริการ *



DAY 4

เมืองนาร์วิก • หินอนุสรณ์ฮีโรชีมา นาร์วิก • นาร์วิกฟัลเลต • **AURORA HUNTING TROMSO**

วันที่ส่งของการเดินทาง

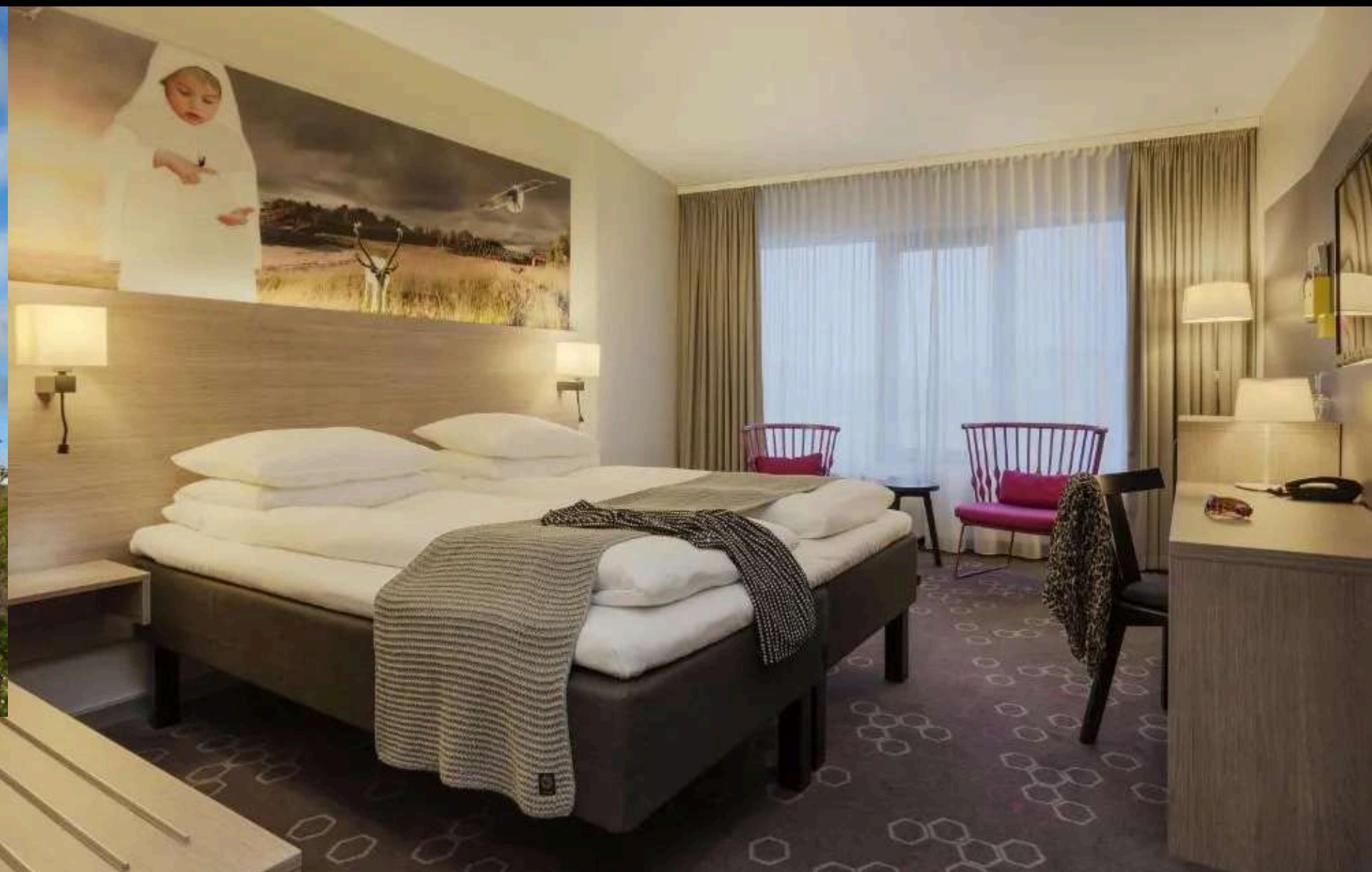


📍 **AURORA HUNTING TROMSO**

DAY 4

เมืองนาร์วิก • หินอนุสรณ์ฮิโรชิมา นาร์วิก • นาร์วิกฟิลาเรต • AURORA HUNTING TROMSO

วันที่ส่งของการเดินทาง



ที่พัก

SCANDIC NARVIK HOTEL

หรือระดับเทียบเท่า



DAY 5

เมืองนาร์วิก • หมู่บ้านเฮนนิ่งสวาร์ • เที่ยวหมู่บ้านเฮนนิ่งสวาร์

วันที่ห้ามองการเดินทาง

HENNINGSVÆR

ก้าวข้ามสู่ หมู่บ้านเฮนนิ่งสวาร์ หมู่บ้านชาวประมงขนาดเล็กที่ตั้งอยู่บน
กลุ่มเกาะกลางทะเลในหมู่เกาะโลโฟเทน ทางตอนเหนือของนอร์เวย์
โดดเด่นด้วยทัศนียภาพอันงดงามของภูเขาสูงชันที่โอบล้อมหมู่บ้าน บ้าน
ไม้สีสดใสเรียงรายตามท่าเรือ ผสมผสานกับกาแฟ แกลเลอรี และงาน
ศิลปะร่วมสมัยอย่างลงตัว จนได้รับฉายาว่า “เวนิสแห่งโลโฟเทน”
(ใช้เวลาในการเดินทางประมาณ 4 ชั่วโมง)



บริการอาหารเช้า ณ ห้องอาหารของโรงแรม

DAY5

เมืองนาร์วิก • หมู่บ้านเฮนนิ่งสวาร์ • เที่ยวหมู่บ้านเฮนนิ่งสวาร์

วันที่ห้ามองการเดินทาง



บริการอาหารกลางวัน ณ ภัตตาคารอาหารท้องถิ่น

KAFE KNUSARN & HENNINGSVVAER VERTHUS

ภัตตาคารอาหารท้องถิ่น ณ เมืองทรอมโซ
พร้อมบริการท่านด้วย 3 คอร์สเมนูในสไตล์ท้องถิ่น

* ร้านอาหารอาจมีการเปลี่ยนแปลง ขึ้นอยู่กับความพร้อมในการให้บริการ *

DAY5

เมืองนาร์วิก • หมู่บ้านเฮนนิ่งสวาร์ • **เที่ยวหมู่บ้านเฮนนิ่งสวาร์**

วันที่ห้ามองการเดินทาง

นำท่านเที่ยวชมภายใน หมู่บ้านเฮนนิ่งสวาร์ นำท่านแวะถ่ายรูป
กับสนามฟุตบอลเฮนนิ่งสวาร์ เป็นสนามฟุตบอลที่ได้ชื่อว่ามีวิว
ระดับโลก ตั้งอยู่บนเกาะที่สวยงามที่สุด ที่ต้องมาสัมผัสสักครั้ง
จากนั้นแวะถ่ายรูป ณ จุดชมวิวก่าเรือ หนึ่งในที่ไฮไลต์
กับการชมหมู่บ้านชาวประมงที่มีสีสัน

DAY5

เมืองนาร์วิก • หมู่บ้านเฮนนิ่งสวาร์ • เที่ยวหมู่บ้านเฮนนิ่งสวาร์

วันที่ห้ามองการเดินทาง



บริการอาหารมือค้ำ ณ ภัตตาคารอาหารท้องถิ่น

FISKEKROGEN HENNINGSVÆR

บริการท่านด้วย 2 คอร์สเมนู

จานหลัก FISH&CHIPS และของหวาน แครอทเค้ก

* ร้านอาหารอาจมีการเปลี่ยนแปลง ขึ้นอยู่กับความพร้อมในการให้บริการ



DAY 5

เมืองนาร์วิก • หมู่บ้านเฮนนิ่งสวาร์ • เที่ยวหมู่บ้านเฮนนิ่งสวาร์

วันที่ห้ามองการเดินทาง



ที่พัก

VILLA BRYGGGEKANTEN

หรือระดับเทียบเท่า

DAY 6

หมู่บ้าน A • เมืองเรน่า • หมู่บ้านซากริชอย • หมู่บ้านฮึมนอย • หมู่บ้านนุสพอร์ด

วันที่หกของการเดินทาง

บริการอาหารเช้า ณ ห้องอาหารของโรงแรม



A VILLAGE

รับยามเช้า ณ A VILLAGE เราจะชมหมู่บ้านที่มีกลิ่นอาย
วิถีงานประมงที่เก่าแก่ และมีชื่อเสียงในด้านทิวทัศน์ที่งดงาม
และยังเป็นแหล่งทำส่งออก ปลาเค็มตากแห้ง ที่สำคัญอีกด้วย

REINE



ก้าวข้ามสู่ เมืองเรน่า เป็นอีกหนึ่งเมืองประมงเก่าแก่
ที่มีทัศนียภาพที่งดงาม บ้านเรือนหลังเล็กๆ ตั้งอยู่ตามเนิน
ที่ยื่นออกไปสู่เขตมหาสมุทร รายล้อมด้วยทิวทัศน์ที่อกเขา
ได้รับการขนานนามว่า เป็นหนึ่งในหมู่บ้าน
ที่สวยงามที่สุดในหมู่เกาะโลโฟเทน

DAY 6

หมู่บ้าน A • เมืองเรน่า • หมู่บ้านซากริชอย • หมู่บ้านฮึมนอย • หมู่บ้านนุสพยอร์ด

วันที่หกของการเดินทาง

SAKRISOY

พบกับ หมู่บ้านซากริชอย แวะเก็บภาพสุดประทับใจ ณหมู่บ้านชาวประมงที่มีบ้านเรือน
สีเหลืองสดใสที่เรียงรายอยู่เหนือน้ำทะเลสีคราม ตัดกันอย่างลงตัว มีเอกลักษณ์

DAY 6

หมู่บ้าน A • เมืองเรน่า • หมู่บ้านซากริชอย • หมู่บ้านฮัมนอย • หมู่บ้านนุสพอร์ด

วันที่หกของการเดินทาง



HAMNOY

จากนั้นเราจะเก็บภาพกับหมู่บ้านชาวประมงเก่าแก่อีกแห่ง ที่น่าประทับใจอย่าง ณ หมู่บ้านฮัมนอย เป็นพบกับมุมมองถ่ายภาพมหาชน ที่ถ่ายทอดความเป็นโลโพลเทนได้ดีที่สุด

DAY 6

หมู่บ้าน A • เมืองเรน่า • หมู่บ้านซากริชอย • หมู่บ้านฮิมมอย • หมู่บ้านนุสพอร์ด

วันที่หกของการเดินทาง



บริการอาหารกลางวัน ณ ภัตตาคารอาหารท้องถิ่น

KAROLINE RESTAURANT

พร้อมบริการท่านด้วย 3 คอร์สเมนูในสไตล์ท้องถิ่น

บริการงานหลักท่านด้วยเมนูจากปลาแซลมอน

* ร้านอาหารอาจมีการเปลี่ยนแปลง ขึ้นอยู่กับความพร้อมในการให้บริการ *



DAY 6

หมู่บ้าน A • เมืองเรน่า • หมู่บ้านซากริชอย • หมู่บ้านฮึมนอย • หมู่บ้านนุสพยอร์ด

วันที่หกของการเดินทาง

NUSFJORD VILLAGE

เปิดประสบการณ์ ณ หมู่บ้านนุสพยอร์ด หมู่บ้านชาวประมงที่เก่าแก่ที่สุด และยังคงได้รับการอนุรักษ์ไว้อย่างดี มีบ้านเรือนทั้งสีเหลืองและแดง ฮีได้รับการยกย่องให้เป็นเมืองมรดกโลกจากองค์การยูเนสโก (UNESCO) ให้ท่านได้มีเวลาเพลิดเพลิน ชมบรรยากาศของหมู่บ้าน และเก็บภาพความประทับใจ



DAY 6

หมู่บ้าน A • เมืองเรน่า • หมู่บ้านซากริชอย • หมู่บ้านฮิมนอย • หมู่บ้านนุสพยอร์ด

วันที่หกของการเดินทาง



บริการอาหารค่ำ ณ ห้องอาหารโรงแรม

HOTEL RESTAURANT

ห้องอาหารในโรงแรมพร้อมบริการท่านด้วย 3 คอร์สเมนูอาหารท้องถิ่น

* ร้านอาหารอาจมีการเปลี่ยนแปลง ขึ้นอยู่กับความพร้อมในการให้บริการ * 

DAY 6

หมู่บ้าน A • เมืองเรน่า • หมู่บ้านซากริชอย • หมู่บ้านฮึมนอย • หมู่บ้านนุสพยอร์ด • หมู่บ้านเฮนนิ่งสวาร์

วันที่หกของการเดินทาง



ที่พัก

VILLA BRYGGGEKANTEN

หรือระดับเทียบเท่า

DAY 7

สนามบินเอเวเนส • สนามบินออสโล • เมืองออสโล • สวนประติมากรรมวิกทอร์แลนด์

วันที่จัดกองการเดินทาง

บริการอาหารเช้า ณ ห้องอาหารของโรงแรม

นำท่านออกเดินทางสู่ สนามบินเอเวเนส เพื่อเดินทางสู่ เมืองออสโล

06.00 น. นำท่านออกเดินทางสู่ สนามบินเอเวเนส เพื่อเดินทางสู่ เมืองออสโล

11.05 น. นำท่านออกเดินทางสู่ สนามบินออสโล การ์เดอร์มอน
โดยสายการบิน SCANDINAVIAN AIRLINES เที่ยวบินที่ DY 365

12.50 น. เดินทางถึง สนามบินออสโล การ์เดอร์มอน หลังผ่านพิธีตรวจคนเข้าเมือง พร้อมตรวจสัมภาระ

FLIGHT DETAIL



DY365

เอเวเนส



ออสโล



11:05



12:50

DAY 7

สนามบินเอเวเนส • สนามบินออสโล • **เมืองออสโล** • สวนประติมากรรมวิกเทอร์แลนด์

วันที่เจ็ดของการเดินทาง

เดินทางถึงเมือง... **OSLO**

เดินทางถึงเมืองแห่งเสน่ห์ ณ **เมืองออสโล** เมืองหลวงที่เต็มไปด้วยเสน่ห์ของประเทศนอร์เวย์ ซึ่งถูกปกคลุมด้วยหิมะขาวโพลน สร้างบรรยากาศโรแมนติกและเงียบสงบ ระหว่างทางท่านจะได้ชมทัศนียภาพของธรรมชาติฤดูหนาว ทั้งป่าไม้ ภูเขา และทะเลสาบที่กลายเป็นน้ำแข็ง สะท้อนความงดงามของสแกนดิเนเวียในฤดูหนาวอย่างแท้จริง สัมผัสบรรยากาศเมืองที่ผสมผสานความทันสมัยกับธรรมชาติอย่างลงตัว



DAY 7

สนามบินเอเวเนส • สนามบินออสโล • เมืองออสโล • สวนประติมากรรมวิกเทอร์แลนด์

วันที่เจ็ดของการเดินทาง

VIGELAND SCULPTURE PARK

รับบรรยากาศยามบ่าย ณ สวนประติมากรรมวิกเทอร์แลนด์ ซึ่งตั้งอยู่ภายใน FROGNER PARK สวนสาธารณะที่ใหญ่ที่สุดในใจกลางกรุงออสโล สวนแห่งนี้เป็นที่จัดแสดงผลงานประติมากรรมของศิลปินชื่อดัง GUSTAV VIGELAND โดยมีผลงานมากกว่า 200 ชิ้น ที่ถ่ายทอดเรื่องราวของชีวิตมนุษย์ในหลากหลายอารมณ์



DAY 7

สนามบินเอเวเนส • สนามบินออสโล • เมืองออสโล • สวนประติมากรรมวิกเทอร์แลนด์

วันที่จัดกองการเดินทาง



บริการอาหารค่ำ ณ ห้องอาหารโรงแรม

HOTEL RESTAURANT

ห้องอาหารในโรงแรมพร้อมบริการท่านด้วย คอร์สเมนูอาหารท้องถิ่น

* ร้านอาหารอาจมีการเปลี่ยนแปลง ขึ้นอยู่กับความพร้อมในการให้บริการ *



DAY 7

สนามบินเอเวเนส • สนามบินออสโล • เมืองออสโล • สวนประติมากรรมวิกทอร์แลนด์

วันที่เจ็ดของการเดินทาง



ที่พัก

CLARION HOTEL THE HUB

หรือระดับเทียบเท่า



DAY 8

ออสโล ออสโล โอเปร่าเฮาส์ • ป้อมปราการอาคร์สตุส • พระราชวังหลวงออสโล • ศาลาว่าการ ออสโล • ถนนคนเดินเมืองออสโล

วันที่แปดของการเดินทาง

OSLO CITY

เปิดประสบการณ์สุดพิเศษ ณ เมืองออสโล ชมด้านนอก ออสโล โอเปร่าเฮาส์ เป็นโรงละครซึ่งเป็นสัญลักษณ์ของเมืองออสโล แลนด์มาร์คที่โดดเด่น จากนั้นแวะเก็บภาพ ป้อมปราการอาคร์สตุส เป็นปราสาท ป้อมปราการยุคกลาง ที่ถูกสร้างขึ้นเพื่อปกป้องเมืองออสโล จากนั้นถ่ายรูปกับ พระราชวังหลวงออสโล ที่มีอายุเก่าแก่หลายร้อยปี ปัจจุบันยังคงเป็นที่ประทับอย่างเป็นทางการของ กษัตริย์นอร์เวย์องค์ปัจจุบัน และเยี่ยมชมด้านนอก ศาลาว่าการกรุงออสโล เป็นศาลาว่าการกรุงเก่า ตั้งอยู่ริมน้ำ มีสถาปัตยกรรมที่โดดเด่น

บริการอาหารเช้า ณ ห้องอาหารของโรงแรม



DAY8

ออสโล ออสโล โอเปร่าเฮาส์ • ป้อมปราการอาครส์ฮูส • พระราชวังหลวงออสโล • ศาลาว่าการ ออสโล • ถนนคนเดินเมืองออสโล

วันที่แปดของการเดินทาง



บริการอาหารกลางวัน ณ กัตตาคารอาหารจีน

HONSAN RESTAURANT

รับประทานอาหารกลางวัน ณ กัตตาคารอาหารจีน
ในเมืองออสโล บริการท่านด้วย 6 เมนูอาหารจีน พร้อมซุ๊ป และผลไม้

* ร้านอาหารอาจมีการเปลี่ยนแปลง ขึ้นอยู่กับความพร้อมในการให้บริการ *

DAY8

ออสโล ออสโล โอเปร่าเฮาส์ • ป้อมปราการอาครส์ฮูส • พระราชวังหลวงออสโล • ศาลาว่าการ ออสโล • ถนนคนเดินเมืองออสโล

วันที่แปดของการเดินทาง

KARL JOHANS GATE

เพลิดเพลินกับการช้อปปิ้ง ณ ถนนคาร์ล โยฮันส์” ถนนสายหลักที่มีชีวิตชีวาที่สุดในกรุง OSLO โดยทอดยาวจากสถานีรถไฟกลางไปจนถึง ROYAL PALACE OSLO ตลอดสองข้างทางเต็มไปด้วยร้านค้า ร้านอาหาร คาเฟ่ และอาคารสำคัญของเมืองอย่าง OSLO CITY HALL ทำให้ถนนสายนี้เป็นศูนย์กลางของการเดินเล่น ช้อปปิ้ง

DAY8

ออสโล ออสโล โอเปร่าเฮาส์ • ป้อมปราการอาครส์ฮูส • พระราชวังหลวงออสโล • ศาลาว่าการ ออสโล • ถนนคนเดินเมืองออสโล

วันที่แปดของการเดินทาง



บริการอาหารค่ำ ณ ภัตตาคารอาหารท้องถิ่น

CAFE EUROPA OSLO

บริการอาหารค่ำ ณ ภัตตาคารอาหารท้องถิ่น CAFE EUROPA OSLO

บริการท่านด้วย 3 คอร์ส เมนู

* ร้านอาหารอาจมีการเปลี่ยนแปลง ขึ้นอยู่กับความพร้อมในการให้บริการ *

DAY8

ออสโล ออสโล โอเปร่าเฮาส์ • ป้อมปราการอาครส์ซุส • พระราชวังหลวงออสโล • ศาลาว่าการ ออสโล • ถนนคนเดินเมืองออสโล

วันที่แปดของการเดินทาง



ที่พัก

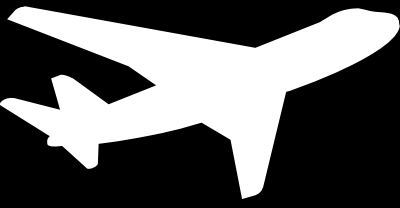
CLARION HOTEL THE HUB

หรือระดับเทียบเท่า

DAY9

เมืองออสโล • สนามบินออสโล • สนามบินสุวรรณภูมิ

วันที่กำหนดการเดินทาง



บริการอาหารเช้า ณ ห้องอาหารของโรงแรม

นำท่าน และคณะ CHECK OUT ออกจากโรงแรม เพื่อเดินทางสู่ สนามบินออสโล

13.34 น. นำท่านออกเดินทางสู่ สนามบินสุวรรณภูมิ โดยสายการบิน ไทย แอร์เวย์ เที่ยวบินที่ TG 955
(ใช้เวลาในการเดินทางประมาณ 11 ชั่วโมง)

FLIGHT DETAIL



TG955

ออสโล



กรุงเทพ



13:34

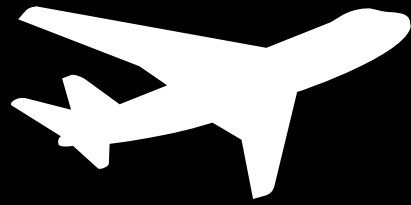


06:15

DAY 10

สนามบินสุวรรณภูมิ

วันที่สืบของการเดินทาง



13.34 น. นำท่านเดินทางถึง สนามบินสุวรรณภูมิ โดยสวัสดิภาพพร้อมความประทับใจ...

FLIGHT DETAIL



TG955

ออสโล



กรุงเทพ



13:34



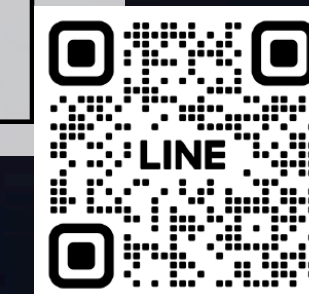
06:15

อัตราค่าบริการ สำหรับผู้เดินทาง 4 ท่าน

ราคาสำหรับกำหนดการเดินทาง : วันที่ 13-22 พฤศจิกายน 2569

ประเภทผู้เดินทาง	ลูกค้ำปกติ	บัตรหลัก	บัตรเสริม
ผู้ใหญ่ (พักห้องละ 2 ท่าน) ท่านละ	435,900.-	430,900.-	432,900.-
เด็กอายุต่ำกว่า 12 ปี พักกับผู้ใหญ่ 1 ท่าน ท่านละ	414,105.-	409,105.-	411,105.-
เด็กอายุต่ำกว่า 12 ปี พักกับผู้ใหญ่ 2 ท่าน (มีเตียงเสริม) ท่านละ	392,310.-	387,310.-	389,310.-
เด็กอายุต่ำกว่า 12 ปี (พักกับผู้ใหญ่ 2 ท่าน ... ไม่มีเตียงเสริม) ท่านละ	370,515.-	365,515.-	367,515.-
พักเดี่ยว ชำระเพิ่ม ท่านละ	42,000.-	42,000.-	42,000.-
มีตัวระหว่างประเทศแล้ว (ผู้ใหญ่) ลดราคา ท่านละ	54,000.-	54,000.-	54,000.-
ตัวเครื่องบินชั้นธุรกิจ เพิ่มท่านละ เริ่มต้น *ค่าตัวเครื่องบินชั้นธุรกิจเฉพาะสายการบินไทย (ใช้ราคา ณ วันที่ 03/04/2569)	119,445.-	119,445.-	119,445.-

*ราคายังไม่รวมในกรณีที่มีการเรียกเก็บค่าภาษีจากสายการบินเพิ่มเติม



อัตราค่าบริการ สำหรับผู้เดินทาง 6 ท่าน

ราคาสำหรับกำหนดการเดินทาง : วันที่ 13-22 พฤศจิกายน 2569

ประเภทผู้เดินทาง	ลูกค้ำปกติ	บัตรหลัก	บัตรเสริม
ผู้ใหญ่ (พักห้องละ 2 ท่าน) ท่านละ	389,900.-	384,900.-	386,900.-
เด็กอายุต่ำกว่า 12 ปี พักกับผู้ใหญ่ 1 ท่าน ท่านละ	370,405.-	365,405.-	367,405.-
เด็กอายุต่ำกว่า 12 ปี พักกับผู้ใหญ่ 2 ท่าน (มีเตียงเสริม) ท่านละ	350,910.-	345,910.-	347,319.-
เด็กอายุต่ำกว่า 12 ปี (พักกับ ผู้ใหญ่ 2 ท่าน ... ไม่มีเตียงเสริม) ท่านละ	331,415.-	326,415.-	328,415.-
พักเดี่ยว ชำระเพิ่ม ท่านละ	42,000.-	42,000.-	42,000.-
มีตัวระหว่างประเทศแล้ว (ผู้ใหญ่) ลดราคา ท่านละ	54,000.-	54,000.-	54,000.-
ตัวเครื่องบินชั้นธุรกิจ เพิ่มท่านละ เริ่มต้น *ค่าตัวเครื่องบินชั้นธุรกิจเฉพาะสายการบินไทย (ใช้ราคา ณ วันที่ 03/04/2569)	119,445.-	119,445.-	119,445.-



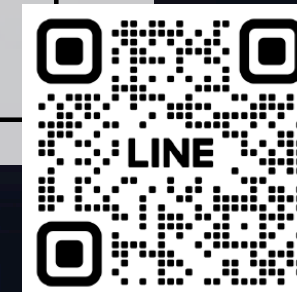
*ราคายังไม่รวมในกรณีที่มีการเรียกเก็บค่าภาษีจากสายการบินเพิ่มเติม

อัตราค่าบริการ สำหรับผู้เดินทาง 8 ท่าน

ราคาสำหรับกำหนดการเดินทาง : วันที่ 13-22 พฤศจิกายน 2569

ประเภทผู้เดินทาง	ลูกค้าปกติ	บัตรหลัก	บัตรเสริม
ผู้ใหญ่ (พักห้องละ 2 ท่าน) ท่านละ	349,900.-	344,900.-	346,900.-
เด็กอายุต่ำกว่า 12 ปี พักกับผู้ใหญ่ 1 ท่าน ท่านละ	332,405.-	327,405.-	329,405.-
เด็กอายุต่ำกว่า 12 ปี พักกับผู้ใหญ่ 2 ท่าน (มีเตียงเสริม) ท่านละ	314,910.-	309,910.-	311,910.-
เด็กอายุต่ำกว่า 12 ปี (พักกับ ผู้ใหญ่ 2 ท่าน ... ไม่มีเตียงเสริม) ท่านละ	297,415.-	292,415.-	294,415.-
พักเดี่ยว ชำระเพิ่ม ท่านละ	42,000.-	42,000.-	42,000.-
มีตัวระหว่างประเทศแล้ว (ผู้ใหญ่) ลดราคา ท่านละ	54,000.-	54,000.-	54,000.-
ตัวเครื่องบินชั้นธุรกิจ เพิ่มท่านละ เริ่มต้น	119,445.-	119,445.-	119,445.-
* ค่าตัวเครื่องบินชั้นธุรกิจเฉพาะสายการบินไทย (ใช้ราคา ณ วันที่ 03/04/2569)			

*ราคายังไม่รวมในกรณีที่มีการเรียกเก็บค่าภาษีจากสายการบินเพิ่มเติม

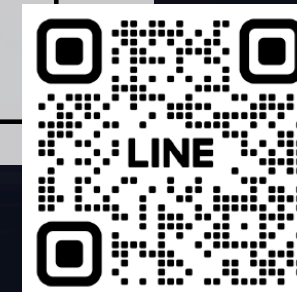


อัตราค่าบริการ สำหรับผู้เดินทาง 10 ท่าน

ราคาสำหรับกำหนดการเดินทาง : วันที่ 13-22 พฤศจิกายน 2569

ประเภทผู้เดินทาง	ลูกค้าปกติ	บัตรหลัก	บัตรเสริม
ผู้ใหญ่ (พักห้องละ 2 ท่าน) ท่านละ	325,900.-	320,900.-	322,900.-
เด็กอายุต่ำกว่า 12 ปี พักกับผู้ใหญ่ 1 ท่าน ท่านละ	309,605.-	304,605.-	306,405.-
เด็กอายุต่ำกว่า 12 ปี พักกับผู้ใหญ่ 2 ท่าน (มีเตียงเสริม) ท่านละ	293,310.-	288,310.-	290,310.-
เด็กอายุต่ำกว่า 12 ปี (พักกับ ผู้ใหญ่ 2 ท่าน ... ไม่มีเตียงเสริม) ท่านละ	277,015.-	272,015.-	274,015.-
พักเดี่ยว ชำระเพิ่ม ท่านละ	42,000.-	42,000.-	42,000.-
มีตัวระหว่างประเทศแล้ว (ผู้ใหญ่) ลดราคา ท่านละ	54,000.-	54,000.-	54,000.-
ตัวเครื่องบินชั้นธุรกิจ เพิ่มท่านละ เริ่มต้น * ค่าตัวเครื่องบินชั้นธุรกิจเฉพาะสายการบินไทย (ใช้ราคา ณ วันที่ 03/04/2569)	119,445.-	119,445.-	119,445.-

*ราคายังไม่รวมในกรณีที่มีการเรียกเก็บค่าภาษีจากสายการบินเพิ่มเติม

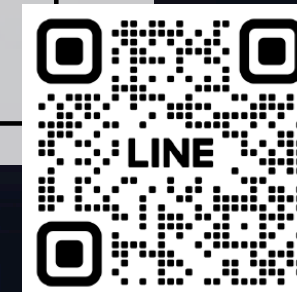


อัตราค่าบริการ สำหรับผู้เดินทาง 15 ท่าน

ราคาสำหรับกำหนดการเดินทาง : วันที่ 13-22 พฤศจิกายน 2569

ประเภทผู้เดินทาง	ลูกค้าปกติ	บัตรหลัก	บัตรเสริม
ผู้ใหญ่ (พักห้องละ 2 ท่าน) ท่านละ	299,800.-	294,800.-	296,800.-
เด็กอายุต่ำกว่า 12 ปี พักกับผู้ใหญ่ 1 ท่าน ท่านละ	284,810.-	279,810.-	281,810.-
เด็กอายุต่ำกว่า 12 ปี พักกับผู้ใหญ่ 2 ท่าน (มีเตียงเสริม) ท่านละ	269,820.-	264,820.-	266,820.-
เด็กอายุต่ำกว่า 12 ปี (พักกับ ผู้ใหญ่ 2 ท่าน ... ไม่มีเตียงเสริม) ท่านละ	254,830.-	249,830.-	251,830.-
พักเดี่ยว ชำระเพิ่ม ท่านละ	42,000.-	42,000.-	42,000.-
มีตัวระหว่างประเทศแล้ว (ผู้ใหญ่) ลดราคา ท่านละ	54,000.-	54,000.-	54,000.-
ตัวเครื่องบินชั้นธุรกิจ เพิ่มท่านละ เริ่มต้น	119,445.-	119,445.-	119,445.-
* ค่าตัวเครื่องบินชั้นธุรกิจเฉพาะสายการบินไทย (ใช้ราคา ณ วันที่ 03/04/2569)			

*ราคายังไม่รวมในกรณีที่มีการเรียกเก็บค่าภาษีจากสายการบินเพิ่มเติม



อัตราค่าบริการ สำหรับผู้เดินทาง 4 ท่าน

ราคาสำหรับกำหนดการเดินทาง : วันที่ 24 ธันวาคม 2569 - 2 มกราคม 2570

ประเภทผู้เดินทาง	ลูกค้ำปกติ	บัตรหลัก	บัตรเสริม
ผู้ใหญ่ (พักห้องละ 2 ท่าน) ท่านละ	489,900.-	484,900.-	486,900
เด็กอายุต่ำกว่า 12 ปี พักกับผู้ใหญ่ 1 ท่าน ท่านละ	465,405.-	460,405.-	462,405.-
เด็กอายุต่ำกว่า 12 ปี พักกับผู้ใหญ่ 2 ท่าน (มีเตียงเสริม) ท่านละ	440,910.-	435,910.-	437,910.-
เด็กอายุต่ำกว่า 12 ปี (พักกับ ผู้ใหญ่ 2 ท่าน ... ไม่มีเตียงเสริม) ท่านละ	416,415.-	411,415.-	413,415.-
พักเดี่ยว ชำระเพิ่ม ท่านละ	42,000.-	42,000.-	42,000.-
มีตัวระหว่างประเทศแล้ว (ผู้ใหญ่) ลดราคา ท่านละ	64,000.-	64,000.-	64,000.-
ตัวเครื่องบินชั้นธุรกิจ เพิ่มท่านละ เริ่มต้น * ค่าตัวเครื่องบินชั้นธุรกิจเฉพาะสายการบินไทย (ใช้ราคา ณ วันที่ 03/04/2569)	123,795.-	123,795.-	123,795.-

*ราคายังไม่รวมในกรณีที่มีการเรียกเก็บค่าภาษีจากสายการบินเพิ่มเติม

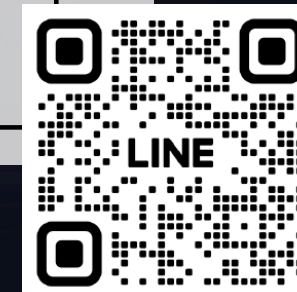


อัตราค่าบริการ สำหรับผู้เดินทาง 6 ท่าน

ราคาสำหรับกำหนดการเดินทาง : วันที่ 24 ธันวาคม 2569 - 2 มกราคม 2570

ประเภทผู้เดินทาง	ลูกค่าปกติ	บัตรหลัก	บัตรเสริม
ผู้ใหญ่ (พักห้องละ 2 ท่าน) ท่านละ	439,900.-	434,900.-	436,900
เด็กอายุต่ำกว่า 12 ปี พักกับผู้ใหญ่ 1 ท่าน ท่านละ	415,905.-	410,905.-	412,905.-
เด็กอายุต่ำกว่า 12 ปี พักกับผู้ใหญ่ 2 ท่าน (มีเตียงเสริม) ท่านละ	395,910.-	390,910.-	392,910.-
เด็กอายุต่ำกว่า 12 ปี (พักกับ ผู้ใหญ่ 2 ท่าน ... ไม่มีเตียงเสริม) ท่านละ	373,915.-	368,915.-	370,915.-
พักเดี่ยว ชำระเพิ่ม ท่านละ	42,000.-	42,000.-	42,000.-
มีตัวระหว่างประเทศแล้ว (ผู้ใหญ่) ลดราคา ท่านละ	64,000.-	64,000.-	64,000.-
ตัวเครื่องบินชั้นธุรกิจ เพิ่มท่านละ เริ่มต้น * ค่าตัวเครื่องบินชั้นธุรกิจเฉพาะสายการบินไทย (ใช้ราคา ณ วันที่ 03/04/2569)	123,795.-	123,795.-	123,795.-

*ราคายังไม่รวมในกรณีที่มีการเรียกเก็บค่าภาษีจากสายการบินเพิ่มเติม



อัตราค่าบริการ สำหรับผู้เดินทาง 8 ท่าน

ราคาสำหรับกำหนดการเดินทาง : วันที่ 24 ธันวาคม 2569 - 2 มกราคม 2570

ประเภทผู้เดินทาง	ลูกค้าปกติ	บัตรหลัก	บัตรเสริม
ผู้ใหญ่ (พักห้องละ 2 ท่าน) ท่านละ	399,900.-	394,900.-	396,900
เด็กอายุต่ำกว่า 12 ปี พักกับผู้ใหญ่ 1 ท่าน ท่านละ	379,905.-	374,905.-	376,905.-
เด็กอายุต่ำกว่า 12 ปี พักกับผู้ใหญ่ 2 ท่าน (มีเตียงเสริม) ท่านละ	359,910.-	354,910.-	356,910.-
เด็กอายุต่ำกว่า 12 ปี (พักกับ ผู้ใหญ่ 2 ท่าน ... ไม่มีเตียงเสริม) ท่านละ	339,915.-	334,915.-	336,915.-
พักเดี่ยว ชำระเพิ่ม ท่านละ	42,000.-	42,000.-	42,000.-
มีตัวระหว่างประเทศแล้ว (ผู้ใหญ่) ลดราคา ท่านละ	64,000.-	64,000.-	64,000.-
ตัวเครื่องบินชั้นธุรกิจ เพิ่มท่านละ เริ่มต้น * ค่าตัวเครื่องบินชั้นธุรกิจเฉพาะสายการบินไทย (ใช้ราคา ณ วันที่ 03/04/2569)	123,795.-	123,795.-	123,795.-

*ราคายังไม่รวมในกรณีที่มีการเรียกเก็บค่าภาษีจากสายการบินเพิ่มเติม



อัตราค่าบริการ สำหรับผู้เดินทาง 10 ท่าน

ราคาสำหรับกำหนดการเดินทาง : วันที่ 24 ธันวาคม 2569 - 2 มกราคม 2570

ประเภทผู้เดินทาง	ลูกค่าปกติ	บัตรหลัก	บัตรเสริม
ผู้ใหญ่ (พักห้องละ 2 ท่าน) ท่านละ	379,900.-	374,900.-	376,900
เด็กอายุต่ำกว่า 12 ปี พักกับผู้ใหญ่ 1 ท่าน ท่านละ	360,905.-	355,905.-	357,905.-
เด็กอายุต่ำกว่า 12 ปี พักกับผู้ใหญ่ 2 ท่าน (มีเตียงเสริม) ท่านละ	341,910.-	336,910.-	338,910.-
เด็กอายุต่ำกว่า 12 ปี (พักกับ ผู้ใหญ่ 2 ท่าน ... ไม่มีเตียงเสริม) ท่านละ	322,915.-	317,915.-	319,915.-
พักเดี่ยว ชำระเพิ่ม ท่านละ	42,000.-	42,000.-	42,000.-
มีตัวระหว่างประเทศแล้ว (ผู้ใหญ่) ลดราคา ท่านละ	64,000.-	64,000.-	64,000.-
ตัวเครื่องบินชั้นธุรกิจ เพิ่มท่านละ เริ่มต้น * ค่าตัวเครื่องบินชั้นธุรกิจเฉพาะสายการบินไทย (ใช้ราคา ณ วันที่ 03/04/2569)	123,795.-	123,795.-	123,795.-

*ราคายังไม่รวมในกรณีที่มีการเรียกเก็บค่าภาษีจากสายการบินเพิ่มเติม



อัตราค่าบริการ สำหรับผู้เดินทาง 15 ท่าน

ราคาสำหรับกำหนดการเดินทาง : วันที่ 24 ธันวาคม 2569 - 2 มกราคม 2570

ประเภทผู้เดินทาง	ลูกค้ำปกติ	บัตรหลัก	บัตรเสริม
ผู้ใหญ่ (พักห้องละ 2 ท่าน) ท่านละ	347,900.-	342,900.-	344,900
เด็กอายุต่ำกว่า 12 ปี พักกับผู้ใหญ่ 1 ท่าน ท่านละ	330,505.-	325,505.-	327,505.-
เด็กอายุต่ำกว่า 12 ปี พักกับผู้ใหญ่ 2 ท่าน (มีเตียงเสริม) ท่านละ	313,110.-	308,110.-	310,110.-
เด็กอายุต่ำกว่า 12 ปี (พักกับ ผู้ใหญ่ 2 ท่าน ... ไม่มีเตียงเสริม) ท่านละ	295,715.-	290,715.-	292,715.-
พักเดี่ยว ชำระเพิ่ม ท่านละ	42,000.-	42,000.-	42,000.-
มีตัวระหว่างประเทศแล้ว (ผู้ใหญ่) ลดราคา ท่านละ	64,000.-	64,000.-	64,000.-
ตัวเครื่องบินชั้นธุรกิจ เพิ่มท่านละ เริ่มต้น * ค่าตัวเครื่องบินชั้นธุรกิจเฉพาะสายการบินไทย (ใช้ราคา ณ วันที่ 03/04/2569)	123,795.-	123,795.-	123,795.-

*ราคายังไม่รวมในกรณีที่มีการเรียกเก็บค่าภาษีจากสายการบินเพิ่มเติม



อัตราค่าบริการ สำหรับผู้เดินทาง 4 ท่าน

ราคาสำหรับกำหนดการเดินทาง : วันที่ 22-31 มกราคม 2570

ประเภทผู้เดินทาง	ลูกค้ำปกติ	บัตรหลัก	บัตรเสริม
ผู้ใหญ่ (พักห้องละ 2 ท่าน) ท่านละ	435,900.-	430,900.-	432,900.-
เด็กอายุต่ำกว่า 12 ปี พักกับผู้ใหญ่ 1 ท่าน ท่านละ	414,105.-	409,105.-	411,105.-
เด็กอายุต่ำกว่า 12 ปี พักกับผู้ใหญ่ 2 ท่าน (มีเตียงเสริม) ท่านละ	392,310.-	387,310.-	389,310.-
เด็กอายุต่ำกว่า 12 ปี (พักกับผู้ใหญ่ 2 ท่าน ... ไม่มีเตียงเสริม) ท่านละ	370,515.-	365,515.-	367,515.-
พักเดี่ยว ชำระเพิ่ม ท่านละ	42,000.-	42,000.-	42,000.-
มีตัวระหว่างประเทศแล้ว (ผู้ใหญ่) ลดราคา ท่านละ	54,000.-	54,000.-	54,000.-
ตัวเครื่องบินชั้นธุรกิจ เพิ่มท่านละ เริ่มต้น	109,445.-	109,445.-	109,445.-
*ค่าตัวเครื่องบินชั้นธุรกิจเฉพาะสายการบินไทย (ใช้ราคา ณ วันที่ 03/04/2569)			

*ราคายังไม่รวมในกรณีที่มีการเรียกเก็บค่าภาษีจากสายการบินเพิ่มเติม



อัตราค่าบริการ สำหรับผู้เดินทาง 6 ท่าน

ราคาสำหรับกำหนดการเดินทาง : วันที่ 22-31 มกราคม 2570

ประเภทผู้เดินทาง	ลูกค้ำปกติ	บัตรหลัก	บัตรเสริม
ผู้ใหญ่ (พักห้องละ 2 ท่าน) ท่านละ	389,900.-	384,900.-	386,900.-
เด็กอายุต่ำกว่า 12 ปี พักกับผู้ใหญ่ 1 ท่าน ท่านละ	370,405.-	365,405.-	367,405.-
เด็กอายุต่ำกว่า 12 ปี พักกับผู้ใหญ่ 2 ท่าน (มีเตียงเสริม) ท่านละ	350,910.-	345,910.-	347,319.-
เด็กอายุต่ำกว่า 12 ปี (พักกับ ผู้ใหญ่ 2 ท่าน ... ไม่มีเตียงเสริม) ท่านละ	331,415.-	326,415.-	328,415.-
พักเดี่ยว ชำระเพิ่ม ท่านละ	42,000.-	42,000.-	42,000.-
มีตัวระหว่างประเทศแล้ว (ผู้ใหญ่) ลดราคา ท่านละ	54,000.-	54,000.-	54,000.-
ตัวเครื่องบินชั้นธุรกิจ เพิ่มท่านละ เริ่มต้น *ค่าตัวเครื่องบินชั้นธุรกิจเฉพาะสายการบินไทย (ใช้ราคา ณ วันที่ 03/04/2569)	109,445.-	109,445.-	109,445.-



*ราคายังไม่รวมในกรณีที่มีการเรียกเก็บค่าภาษีจากสายการบินเพิ่มเติม

อัตราค่าบริการ สำหรับผู้เดินทาง 8 ท่าน

ราคาสำหรับกำหนดการเดินทาง : วันที่ 22-31 มกราคม 2570

ประเภทผู้เดินทาง	ลูกค้าปกติ	บัตรหลัก	บัตรเสริม
ผู้ใหญ่ (พักห้องละ 2 ท่าน) ท่านละ	349,900.-	344,900.-	346,900.-
เด็กอายุต่ำกว่า 12 ปี พักกับผู้ใหญ่ 1 ท่าน ท่านละ	332,405.-	327,405.-	329,405.-
เด็กอายุต่ำกว่า 12 ปี พักกับผู้ใหญ่ 2 ท่าน (มีเตียงเสริม) ท่านละ	314,910.-	309,910.-	311,910.-
เด็กอายุต่ำกว่า 12 ปี (พักกับ ผู้ใหญ่ 2 ท่าน ... ไม่มีเตียงเสริม) ท่านละ	297,415.-	292,415.-	294,415.-
พักเดี่ยว ชำระเพิ่ม ท่านละ	42,000.-	42,000.-	42,000.-
มีตัวระหว่างประเทศแล้ว (ผู้ใหญ่) ลดราคา ท่านละ	54,000.-	54,000.-	54,000.-
ตัวเครื่องบินชั้นธุรกิจ เพิ่มท่านละ เริ่มต้น	109,445.-	109,445.-	109,445.-
* ค่าตัวเครื่องบินชั้นธุรกิจเฉพาะสายการบินไทย (ใช้ราคา ณ วันที่ 03/04/2569)			

*ราคายังไม่รวมในกรณีที่มีการเรียกเก็บค่าภาษีจากสายการบินเพิ่มเติม



อัตราค่าบริการ สำหรับผู้เดินทาง 10 ท่าน

ราคาสำหรับกำหนดการเดินทาง : วันที่ 22-31 มกราคม 2570

ประเภทผู้เดินทาง	ลูกค้าปกติ	บัตรหลัก	บัตรเสริม
ผู้ใหญ่ (พักห้องละ 2 ท่าน) ท่านละ	325,900.-	320,900.-	322,900.-
เด็กอายุต่ำกว่า 12 ปี พักกับผู้ใหญ่ 1 ท่าน ท่านละ	309,605.-	304,605.-	306,405.-
เด็กอายุต่ำกว่า 12 ปี พักกับผู้ใหญ่ 2 ท่าน (มีเตียงเสริม) ท่านละ	293,310.-	288,310.-	290,310.-
เด็กอายุต่ำกว่า 12 ปี (พักกับ ผู้ใหญ่ 2 ท่าน ... ไม่มีเตียงเสริม) ท่านละ	277,015.-	272,015.-	274,015.-
พักเดี่ยว ชำระเพิ่ม ท่านละ	42,000.-	42,000.-	42,000.-
มีตัวระหว่างประเทศแล้ว (ผู้ใหญ่) ลดราคา ท่านละ	54,000.-	54,000.-	54,000.-
ตัวเครื่องบินชั้นธุรกิจ เพิ่มท่านละ เริ่มต้น * ค่าตัวเครื่องบินชั้นธุรกิจเฉพาะสายการบินไทย (ใช้ราคา ณ วันที่ 03/04/2569)	109,445.-	109,445.-	109,445.-

*ราคายังไม่รวมในกรณีที่มีการเรียกเก็บค่าภาษีจากสายการบินเพิ่มเติม



อัตราค่าบริการ สำหรับผู้เดินทาง 15 ท่าน

ราคาสำหรับกำหนดการเดินทาง : วันที่ 22-31 มกราคม 2570

ประเภทผู้เดินทาง	ลูกค้ำปกติ	บัตรหลัก	บัตรเสริม
ผู้ใหญ่ (พักห้องละ 2 ท่าน) ท่านละ	299,800.-	294,800.-	296,800.-
เด็กอายุต่ำกว่า 12 ปี พักกับผู้ใหญ่ 1 ท่าน ท่านละ	284,810.-	279,810.-	281,810.-
เด็กอายุต่ำกว่า 12 ปี พักกับผู้ใหญ่ 2 ท่าน (มีเตียงเสริม) ท่านละ	269,820.-	264,820.-	266,820.-
เด็กอายุต่ำกว่า 12 ปี (พักกับ ผู้ใหญ่ 2 ท่าน ... ไม่มีเตียงเสริม) ท่านละ	254,830.-	249,830.-	251,830.-
พักเดี่ยว ชำระเพิ่ม ท่านละ	42,000.-	42,000.-	42,000.-
มีตัวระหว่างประเทศแล้ว (ผู้ใหญ่) ลดราคา ท่านละ	54,000.-	54,000.-	54,000.-
ตัวเครื่องบินชั้นธุรกิจ เพิ่มท่านละ เริ่มต้น	109,445.-	109,445.-	109,445.-
* ค่าตัวเครื่องบินชั้นธุรกิจเฉพาะสายการบินไทย (ใช้ราคา ณ วันที่ 03/04/2569)			

*ราคายังไม่รวมในกรณีที่มีการเรียกเก็บค่าภาษีจากสายการบินเพิ่มเติม

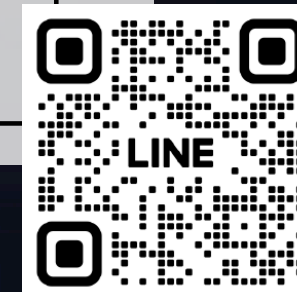


อัตราค่าบริการ สำหรับผู้เดินทาง 4 ท่าน

ราคาสำหรับกำหนดการเดินทาง : วันที่ 21-22 กุมภาพันธ์ 2570

ประเภทผู้เดินทาง	ลูกค้าปกติ	บัตรหลัก	บัตรเสริม
ผู้ใหญ่ (พักห้องละ 2 ท่าน) ท่านละ	459,900.-	454,900.-	456,900.-
เด็กอายุต่ำกว่า 12 ปี พักกับผู้ใหญ่ 1 ท่าน ท่านละ	436,905.-	431,905.-	433,905.-
เด็กอายุต่ำกว่า 12 ปี พักกับผู้ใหญ่ 2 ท่าน (มีเตียงเสริม) ท่านละ	413,910.-	408,910.-	410,910.-
เด็กอายุต่ำกว่า 12 ปี (พักกับ ผู้ใหญ่ 2 ท่าน ... ไม่มีเตียงเสริม) ท่านละ	390,925.-	385,925.-	387,925.-
พักเดี่ยว ชำระเพิ่ม ท่านละ	42,000.-	42,000.-	42,000.-
มีตัวระหว่างประเทศแล้ว (ผู้ใหญ่) ลดราคา ท่านละ	54,000.-	54,000.-	54,000.-
ตัวเครื่องบินชั้นธุรกิจ เพิ่มท่านละ เริ่มต้น	109,445.-	109,445.-	109,445.-
* ค่าตัวเครื่องบินชั้นธุรกิจเฉพาะสายการบินไทย (ใช้ราคา ณ วันที่ 03/04/2569)			

*ราคายังไม่รวมในกรณีที่มีการเรียกเก็บค่าภาษีจากสายการบินเพิ่มเติม



อัตราค่าบริการ สำหรับผู้เดินทาง 6 ท่าน

ราคาสำหรับกำหนดการเดินทาง : วันที่ 21-22 กุมภาพันธ์ 2570

ประเภทผู้เดินทาง	ลูกค้าปกติ	บัตรหลัก	บัตรเสริม
ผู้ใหญ่ (พักห้องละ 2 ท่าน) ท่านละ	389,900.-	384,900.-	386,900.-
เด็กอายุต่ำกว่า 12 ปี พักกับผู้ใหญ่ 1 ท่าน ท่านละ	436,905.-	431,905.-	433,905.-
เด็กอายุต่ำกว่า 12 ปี พักกับผู้ใหญ่ 2 ท่าน (มีเตียงเสริม) ท่านละ	413,910.-	408,910.-	410,910.-
เด็กอายุต่ำกว่า 12 ปี (พักกับ ผู้ใหญ่ 2 ท่าน ... ไม่มีเตียงเสริม) ท่านละ	390,925.-	385,925.-	387,925.-
พักเดี่ยว ชำระเพิ่ม ท่านละ	42,000.-	42,000.-	42,000.-
มีตัวระหว่างประเทศแล้ว (ผู้ใหญ่) ลดราคา ท่านละ	54,000.-	54,000.-	54,000.-
ตัวเครื่องบินชั้นธุรกิจ เพิ่มท่านละ เริ่มต้น	109,445.-	109,445.-	109,445.-
* ค่าตัวเครื่องบินชั้นธุรกิจเฉพาะสายการบินไทย (ใช้ราคา ณ วันที่ 03/04/2569)			

*ราคายังไม่รวมในกรณีที่มีการเรียกเก็บค่าภาษีจากสายการบินเพิ่มเติม

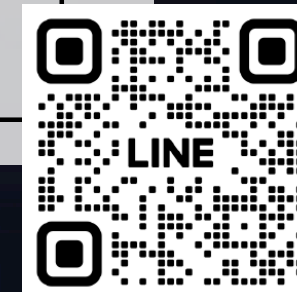


อัตราค่าบริการ สำหรับผู้เดินทาง 8 ท่าน

ราคาสำหรับกำหนดการเดินทาง : วันที่ 21-22 กุมภาพันธ์ 2570

ประเภทผู้เดินทาง	ลูกค้ำปกติ	บัตรหลัก	บัตรเสริม
ผู้ใหญ่ (พักห้องละ 2 ท่าน) ท่านละ	359,900.-	354,900.-	356,900.-
เด็กอายุต่ำกว่า 12 ปี พักกับผู้ใหญ่ 1 ท่าน ท่านละ	341,905.-	336,905.-	338,905.-
เด็กอายุต่ำกว่า 12 ปี พักกับผู้ใหญ่ 2 ท่าน (มีเตียงเสริม) ท่านละ	323,910.-	318,910.-	320,920.-
เด็กอายุต่ำกว่า 12 ปี (พักกับ ผู้ใหญ่ 2 ท่าน ... ไม่มีเตียงเสริม) ท่านละ	305,915.-	300,915.-	302,915.-
พักเดี่ยว ชำระเพิ่ม ท่านละ	42,000.-	42,000.-	42,000.-
มีตัวระหว่างประเทศแล้ว (ผู้ใหญ่) ลดราคา ท่านละ	54,000.-	54,000.-	54,000.-
ตัวเครื่องบินชั้นธุรกิจ เพิ่มท่านละ เริ่มต้น	109,445.-	109,445.-	109,445.-
*ค่าตัวเครื่องบินชั้นธุรกิจเฉพาะสายการบินไทย (ใช้ราคา ณ วันที่ 03/04/2569)			

*ราคายังไม่รวมในกรณีที่มีการเรียกเก็บค่าภาษีจากสายการบินเพิ่มเติม



อัตราค่าบริการ สำหรับผู้เดินทาง 10 ท่าน
 ราคาสำหรับกำหนดการเดินทาง : วันที่ 21-22 กุมภาพันธ์ 2570

ประเภทผู้เดินทาง	ลูกค้าปกติ	บัตรหลัก	บัตรเสริม
ผู้ใหญ่ (พักห้องละ 2 ท่าน) ท่านละ	335,900.-	330,900.-	332,900.-
เด็กอายุต่ำกว่า 12 ปี พักกับผู้ใหญ่ 1 ท่าน ท่านละ	319,105.-	314,105.-	316,105.-
เด็กอายุต่ำกว่า 12 ปี พักกับผู้ใหญ่ 2 ท่าน (มีเตียงเสริม) ท่านละ	302,310.-	297,310.-	299,310.-
เด็กอายุต่ำกว่า 12 ปี (พักกับ ผู้ใหญ่ 2 ท่าน ... ไม่มีเตียงเสริม) ท่านละ	285,515.-	280,515.-	282,515.-
พักเดี่ยว ชำระเพิ่ม ท่านละ	42,000.-	42,000.-	42,000.-
มีตัวระหว่างประเทศแล้ว (ผู้ใหญ่) ลดราคา ท่านละ	54,000.-	54,000.-	54,000.-
ตัวเครื่องบินชั้นธุรกิจ เพิ่มท่านละ เริ่มต้น	109,445.-	109,445.-	109,445.-
* ค่าตัวเครื่องบินชั้นธุรกิจเฉพาะสายการบินไทย (ใช้ราคา ณ วันที่ 03/04/2569)			



*ราคารวมยังไม่รวมในกรณีที่มีการเรียกเก็บค่าภาษีจากสายการบินเพิ่มเติม

อัตราค่าบริการ สำหรับผู้เดินทาง 15 ท่าน

ราคาสำหรับกำหนดการเดินทาง : วันที่ 21-22 กุมภาพันธ์ 2570

ประเภทผู้เดินทาง	ลูกค้าปกติ	บัตรหลัก	บัตรเสริม
ผู้ใหญ่ (พักห้องละ 2 ท่าน) ท่านละ	309,800.-	304,900.-	306,900.-
เด็กอายุต่ำกว่า 12 ปี พักกับผู้ใหญ่ 1 ท่าน ท่านละ	294,310.-	289,310.-	284,310.-
เด็กอายุต่ำกว่า 12 ปี พักกับผู้ใหญ่ 2 ท่าน (มีเตียงเสริม) ท่านละ	278,820.-	273,820.-	275,820.-
เด็กอายุต่ำกว่า 12 ปี (พักกับ ผู้ใหญ่ 2 ท่าน ... ไม่มีเตียงเสริม) ท่านละ	263,330.-	258,330.-	260,830.-
พักเดี่ยว ชำระเพิ่ม ท่านละ	42,000.-	42,000.-	42,000.-
มีตัวระหว่างประเทศแล้ว (ผู้ใหญ่) ลดราคา ท่านละ	54,000.-	54,000.-	54,000.-
ตั๋วเครื่องบินชั้นธุรกิจ เพิ่มท่านละ เริ่มต้น	109,445.-	109,445.-	109,445.-
* ค่าตั๋วเครื่องบินชั้นธุรกิจเฉพาะสายการบินไทย (ใช้ราคา ณ วันที่ 03/04/2569)			

*ราคายังไม่รวมในกรณีที่มีการเรียกเก็บค่าภาษีจากสายการบินเพิ่มเติม

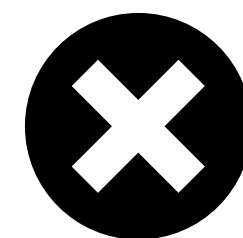


เงื่อนไข อัตราค่าบริการ



อัตราค่าบริการนี้รวม

1. ค่าบัตรโดยสารเครื่องบิน ไป-กลับ ระหว่างประเทศ ตามเส้นทางและสายการบิน ที่ได้ระบุไว้ในรายการ
2. ค่าที่พัก ห้องละ 2 ท่าน ตามโรงแรม ที่ระบุไว้ในรายการ หรือระดับเดียวกัน
3. ค่าใช้จ่ายหัวหน้าทัวร์ ที่อำนวยความสะดวก ให้กับท่านตลอดการเดินทาง
4. ค่าเข้าชมสถานที่ท่องเที่ยว ตามที่ระบุในรายการ
5. ค่ายานพาหนะในการเดินทาง
6. ค่าประกันอุบัติเหตุในระหว่างการเดินทางใน วงเงิน ท่านละ 1,500,000.- บาท
เงื่อนไขตามกรมธรรม์
7. ค่าอาหารตามที่ระบุในรายการ
8. ค่าธรรมเนียมวีซ่าประเภทท่องเที่ยว



อัตราค่าบริการนี้ไม่รวม

1. ค่าใช้จ่ายส่วนตัว นอกเหนือจากรายการ, ค่าชกจริต, ค่าโทรศัพท์ เป็นต้น
2. ค่าทำหนังสือเดินทาง
3. ค่าน้ำหนักกระเป๋าเกินกว่าที่สายการบินกำหนด
4. ค่าภาษีมูลค่าเพิ่ม 7%

เงื่อนไขการชำระเงิน

“การจอง” กรุณาชำระมัดจำท่านละ 80,000 บาท

- ✓ ชำระด้วยเงินสด
- ✓ ชำระด้วยเช็ค หรือแคชเชียร์เช็ค โดยสั่งจ่ายในนาม บริษัท อิมเมจ ฮอลิเดย์ (ประเทศไทย) จำกัด
- ✓ ชำระด้วยการโอนเงินผ่านธนาคาร (ส่งหลักฐานการโอนเงินให้กับเจ้าหน้าที่ฝ่ายขาย)

ชื่อบัญชี บริษัท อิมเมจ ฮอลิเดย์ (ประเทศไทย) จำกัด



ธนาคารสิริกไทย สาขา สุขุมวิท 18 (เอ็กเซน ทาวเวอร์)
เลขที่ 639-1-00264-7 บัญชีกระแสรายวัน



หรือ ธนาคารกรุงไทย สาขาย่อยอาคารเอ็กเซน ทาวเวอร์
เลขที่ 081-6-00318-1 บัญชีกระแสรายวัน

“การจ่ายส่วนที่เหลือ” กรุณาชำระยอดทั้งหมดก่อนการเดินทางอย่างน้อย 14 วัน

- กรุณาแจ้งล่วงหน้าอย่างน้อย 30 วันทำการ มิฉะนั้น ทางบริษัทฯ ขอสงวนสิทธิ์ในการคืนเงินมัดจำ
- กรณียกเลิกก่อนการเดินทาง 21 วันทำการ ทางบริษัทฯ มีความจำเป็นต้องหัก 50% ของอัตราค่าบริการ
- กรณียกเลิกก่อนการเดินทาง 15 วันทำการ ทางบริษัทฯ ขอสงวนสิทธิ์ในการคืนเงินทั้งหมด





1. บริษัทฯ ขอสงวนสิทธิ์ไม่รับท่านผู้เดินทางที่เคยเดินทางแล้วมีประวัติความประพฤติไม่น่ารัก หรือมีพฤติกรรมเป็นที่รังเกียจของคนส่วนใหญ่ เช่น ไม่รักษาเวลา, พุดจาหยาบคาย, ดื่มสุราระบาด, ก่อเสียงรำคาญรบกวนผู้อื่น, หรือพยายามสร้างความวุ่นวายในคณะทัวร์ ฯลฯ ทั้งนี้เพื่อความสงบสุขของคณะผู้เดินทางส่วนใหญ่
2. บริษัทฯ ขอสงวนสิทธิ์ไม่รับท่านผู้เดินทางที่มีอายุครรภ์เกิน 4 เดือน ทั้งนี้เพื่อความปลอดภัยของท่านผู้เดินทางและการกในครรภ์
3. บริษัทฯ ขอสงวนสิทธิ์ไม่รับท่านผู้เดินทางที่มีความประสงค์จะลักลอบเข้าประเทศอื่นเพื่อไปทำงาน หรือเพื่อการอื่นใดอันมิใช่การท่องเที่ยว
4. บริษัทฯ ขอสงวนสิทธิ์ในการพิจารณาให้หรือไม่ให้บริการแก่ท่านที่ต้องใช้รถเงิน (กรุณาแจ้งให้บริษัทฯ ทราบก่อนจองทัวร์เพื่อหาข้อสรุปร่วมกัน) โดยบริษัทฯ ต้องกราบขอภัยเพราะบางเส้นทางอาจไม่สะดวกในการเดินทางสำหรับท่านที่ต้องใช้รถเงิน ยกเว้นทัวร์คณะส่วนตัว
5. บริษัทฯ ขอสงวนสิทธิ์ในการพิจารณาให้หรือไม่ให้บริการแก่ท่านที่มีเด็กทารกอายุต่ำกว่า 2 ขวบ ร่วมเดินทางไปด้วย (กรุณาแจ้งให้บริษัทฯ ทราบก่อนจองทัวร์เพื่อหาข้อสรุปร่วมกัน) โดยบริษัทฯ ต้องกราบขอภัยเพราะเด็กเล็กอาจงอแงรบกวนผู้เดินทางท่านอื่น ยกเว้นทัวร์คณะส่วนตัว
6. บริษัทฯ ขอสงวนสิทธิ์ในการพิจารณาให้หรือไม่ให้บริการแก่ท่านที่เป็นพระภิกษุสงฆ์หรือนักบวชในบางรายการทัวร์หรือบางเส้นทาง ยกเว้นทัวร์คณะส่วนตัว
7. บริษัทฯ ขอสงวนสิทธิ์ในการยกเลิกสิทธิประโยชน์ของท่านที่จองทัวร์ไว้แล้ว แต่ไม่ชำระเงินมัดจำภายในระยะเวลาที่กำหนด ให้แก่ลูกค้าท่านต่อไปที่แจ้งชื่อรอไว้ ทั้งนี้เพื่อประโยชน์ของผู้ร่วมเดินทางท่านอื่น
8. บริษัทฯ ขอสงวนสิทธิ์ในการยกเลิกการเดินทางในกรณีที่มีผู้เดินทางต่ำกว่า 15 ท่าน โดยจะแจ้งให้ผู้เดินทางทราบล่วงหน้าก่อนเดินทางไม่น้อยกว่า 15 วัน และยินดีจะจัดหาคณะทัวร์อื่นทดแทนหากท่านต้องการ
9. ในกรณีที่ท่านยกเลิกการเดินทาง บริษัทฯ ขอสงวนสิทธิ์ในการหักเงินค่าใช้จ่าย โดย หากยกเลิกก่อนเดินทาง 30 วัน ขอสงวนสิทธิ์ในการคืนเงินมัดจำ หากยกเลิกก่อนเดินทาง 21 วัน ขอหักร้อยละ 50 ของอัตราค่าบริการ หากยกเลิกก่อนเดินทาง 15 วันขอหักร้อยละ 100 ของอัตราค่าบริการ

เงื่อนไขการให้บริการ



10. ในกรณีที่ท่านขอเปลี่ยนตัวผู้เดินทาง โดยสามารถขอวีซ่าได้ทันภายในกำหนดเวลาบริษัทฯ ขอสงวนสิทธิ์ในการคิดค่าใช้จ่ายเพิ่ม เฉพาะค่าธรรมเนียมในการยื่นวีซ่าและค่าเปลี่ยนชื่อตั๋วเครื่องบินเท่านั้น เว้นแต่ตั๋วเครื่องบินที่ไม่อนุญาตให้เปลี่ยนชื่อหรือคืนตัว

11. บริษัทฯ ขอสงวนสิทธิ์ไม่คืนค่าธรรมเนียมการยื่นวีซ่าในทุกกรณี หากมีการยื่นวีซ่าแล้ว

12. บริษัทฯ ขอสงวนสิทธิ์ไม่รับผิดชอบต่อการที่ท่านถูกปฏิเสธไม่ให้เดินทางเข้าหรือออกจากประเทศใด ๆ อันเนื่องมาจากเหตุผลส่วนตัวของท่านผู้เดินทาง เช่น เอกสารการเดินทางไม่ถูกต้อง, พกพาสิ่งของผิดกฎหมาย หรือมีความประพฤติส่อไปในทางเสื่อมเสีย รวมถึงการที่มีได้เดินทางเพราะเหตุภัยธรรมชาติ หรือการยกเลิกเที่ยวบิน

13. สำหรับท่านผู้เดินทางที่ประสงค์จะซื้อตั๋วเครื่องบินภายในประเทศเพิ่มเติม (นอกเหนือจากรายการตามทัวร์) หรือดำเนินการใด ๆ ที่ก่อให้เกิดค่าใช้จ่าย กรุณาแจ้งให้บริษัทฯ ทราบก่อน เพื่อขอคำยืนยันสำหรับการออกเดินทางของทัวร์นั้นๆ หากท่านผู้เดินทางซื้อตั๋วหรือชำระค่าใช้จ่ายใด ๆ ไป โดยไม่ได้รับการยืนยันดังกล่าว แล้วต่อมาทัวร์นั้น ๆ ไม่สามารถออกเดินทางได้ ทางบริษัทฯ ขอสงวนสิทธิ์ไม่รับผิดชอบสำหรับค่าใช้จ่ายที่เกิดขึ้น

14. บริษัทฯ จะส่งกำหนดการท่องเที่ยว (ไฟล์ออนไลน์) ให้แก่ท่านก่อนการเดินทางไม่น้อยกว่า 10 วัน หากท่านเห็นว่ารายการท่องเที่ยวดังกล่าวไม่ตรงตามความประสงค์ของท่าน ไม่ว่าจะเป็นการเปลี่ยนแปลงของโรงแรมที่พัก หรือการปรับเปลี่ยนรายการท่องเที่ยวใด ๆท่านมีสิทธิ์ขอยกเลิกการเดินทางได้เป็นกรณีพิเศษ โดยแจ้งให้บริษัทฯ ทราบก่อนออกเดินทางไม่น้อยกว่า 7 วัน หากท่านยืนยันจะออกเดินทาง บริษัทฯ ขอถือเอาตามไฟล์ออนไลน์เป็นยุติ เว้นแต่ ในกรณีที่เกิดเหตุจำเป็นหรือสุดวิสัย อาทิ การล่าช้าของสายการบิน, การนัดหยุดงาน, การประท้วง, การจลาจล, ภัยธรรมชาติ, อุบัติเหตุ, ปัญหาการจราจร ฯลฯ บริษัทฯ ขอสงวนสิทธิ์ในการเปลี่ยนแปลงไฟล์ออนไลน์ตามความเหมาะสม ทั้งนี้เพื่อคำนึงถึงความปลอดภัย และรักษาผลประโยชน์ของท่านให้ได้มากที่สุด

15. สถานที่ท่องเที่ยวที่ระบุในรายการได้รวมค่าเข้าชมไว้แล้ว หากในวันเดินทาง สถานที่ท่องเที่ยวดังกล่าวปิดทำการ บริษัทฯ จะคืนเงินค่าเข้าชมให้แก่ท่านตามที่ระบุไว้ในเอกสารของสถานที่นั้น ๆ หรือจะสลับปรับเปลี่ยนรายการเพื่อให้ท่านสามารถเข้าชมได้แต่ในกรณีที่มีเหตุล่าช้าหรือเหตุอื่นใดเกิดขึ้นระหว่างการเดินทางทำให้ท่านไม่สามารถเข้าชมสถานที่ท่องเที่ยวดังกล่าวได้ โดยมีใช้ความผิดของบริษัทฯ บริษัทฯ ขอสงวนสิทธิ์ไม่คืนเงินค่าเข้าชมให้แก่ท่าน

เงื่อนไขการให้บริการ



16. บริษัทฯ ขอสงวนสิทธิ์ไม่รับผิดชอบต่อการสูญหายหรือเสียหายอย่างใด ๆ อันเกิดขึ้นแก่ทรัพย์สินของท่าน อันเนื่องจากการโจรกรรม และ/หรือความประมาทจากตัวนักท่องเที่ยวเอง

17. ของกำนัลต่าง ๆ ที่บริษัทฯ มอบให้ (ถ้ามี) เช่น กระเป๋าเดินทาง ไม่สามารถหักกอนเป็นส่วนลดเป็นตัวเงินได้ โดยท่านสามารถเลือกใช้ของกำนัลดังกล่าวในขณะร่วมเดินทางไปกับคณะทัวร์หรือไม่ก็ได้ตาม
อัธยาศัย

18. ตำแหน่งที่นั่งบนเครื่องบินเป็นไปตามเงื่อนไขตัวเครื่องบินแบบหมู่คณะของสายการบินต่าง ๆ บริษัทฯ ไม่สามารถเลือกตำแหน่งที่นั่งได้เอง ทั้งนี้บริษัทฯ จะพยายามจัดที่นั่งให้แก่ท่านและครอบครัวตามความ
เหมาะสมให้ดีที่สุดภายใต้ลักษณะตำแหน่งที่นั่งแบบหมู่คณะที่สายการบินจัดให้มา

19. บริษัทฯ ขอต้อนรับและมีความยินดีที่ได้ให้บริการแก่ท่านผู้เดินทางที่เชื่อมั่นในมาตรฐานของบริษัทฯ ซึ่งประสงค์จะเดินทางไปท่องเที่ยวพักผ่อนแบบหมู่คณะ และเข้าใจถึงวิถีชีวิตตลอดจนวัฒนธรรมของ
ประเทศที่ท่านได้เดินทางไป

20. เมื่อท่านจองทัวร์และชำระมัดจำแล้ว หมายถึงท่านยอมรับในข้อความและเงื่อนไขที่บริษัทฯ แจ้งแล้วข้างต้น

เงื่อนไขการให้บริการ