

IMAGE EXCLUSIVE TOKYO FUJI KAMURA 5D3N

กำหนดการเดินทางได้ตามสะดวก

IMAGE HOLIDAY (THAILAND) CO.,LTD
193/152 12th Fl., Lake Ratjada Tower, Ratjadapisek Rd., Klongtoey
Bangkok 10110



086-688-8081



IMAGE HOLIDAY



IMAGE HOLIDAY



LUXURY CLASS TRAVEL AGENT

มาตรฐานระดับทิวร์ 5 ดาว จากกรมการท่องเที่ยว

การันตีคุณภาพด้วยรางวัล SME ตีเด่น จาก 3.1 ล้านผู้ประกอบการ



เริ่มต้นความประทับใจด้วย
เจ้าหน้าที่ บริษัทอิมเมจ ฮอลิเดย์ อำนวยความสะดวก ณ สนามบินสุวรรณภูมิ

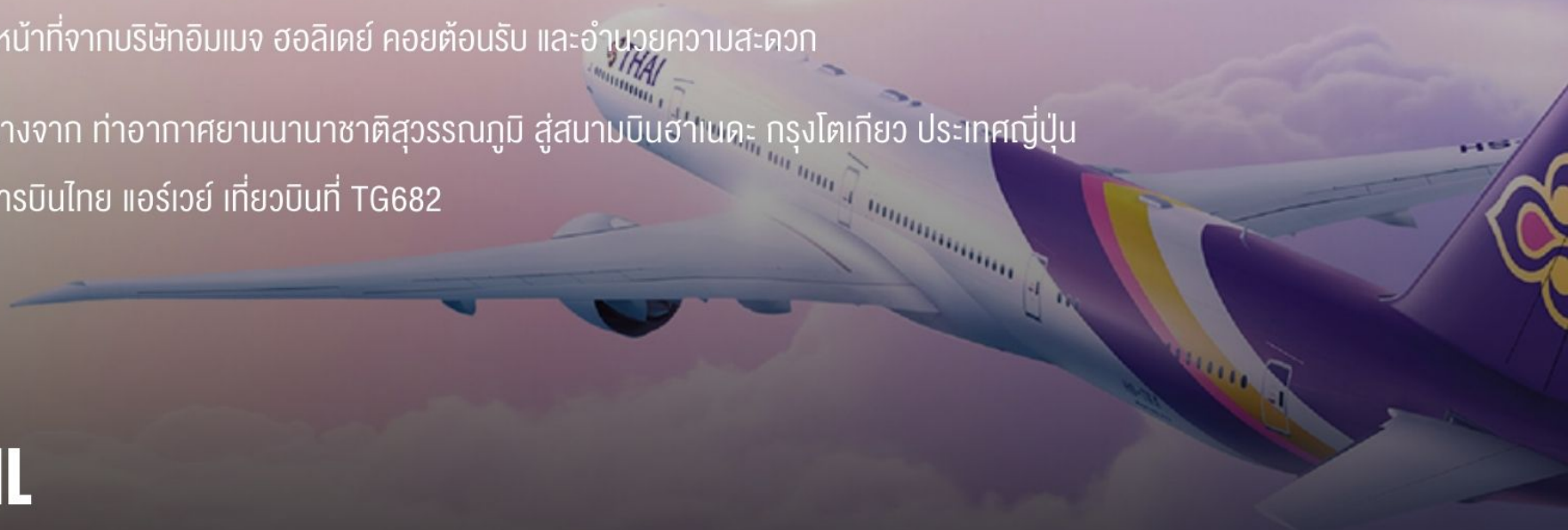


DAY1

กรุงเทพฯ – สนามบินนานาชาติสุวรรณภูมิ กรุงเทพฯ ประเทศญี่ปุ่น



- 20.00 น. พร้อมกันที่ สนามบินสุวรรณภูมิ อาคารผู้โดยสารระหว่างประเทศขาออก ชั้น 4 เคาน์เตอร์สายการบินไทย พบกับเจ้าหน้าที่จากบริษัทอิมเมจ ฮอลิเดย์ คอยต้อนรับ และอำนวยความสะดวก
- 23.15 น. ออกเดินทางจาก ท่าอากาศยานนานาชาติสุวรรณภูมิ สู่สนามบินฮาเนดะ กรุงโตเกียว ประเทศญี่ปุ่น โดยสายการบินไทย แอร์เวย์ เที่ยวบินที่ TG682



FLIGHT DETAIL



TG682

กรุงเทพฯ



ฮาเนดะ



23:15



06.55 (+1)

DAY2

กรุงเทพฯ – สนามบินชานตะ กรุงโตเกียว ประเทศญี่ปุ่น



06.55 น. เดินทางถึงสนามบินชานตะ กรุงโตเกียว ประเทศญี่ปุ่น ผ่านพิธีศุลกากร และตรวจคนเข้าเมือง พร้อมตรวจเช็คสัมภาระ



FLIGHT DETAIL



TG682

กรุงเทพฯ



ชานตะ



23:15



06:55(+1)

DAY2

CHUREITO PAGODA - LAKE KAWAGUCHI - GOTEMBA PREMIUM OUTLETS



เดินทางสู่ CHUREITO PAGODA เจตีย์ 5 ชั้นสีแดงอันโดดเด่น
ตั้งอยู่บนเนินเขาในสวน ARAKURAYAMA SENGEN PARK
ท่านจะได้สัมผัสทัศนียภาพอันงดงามของภูเขาไฟฟูจิ
พร้อมวิวเมืองเบื้องล่างที่เรียงรายอย่างเป็นระเบียบ
ถือเป็นหนึ่งในมุมมองถ่ายภาพที่มีชื่อเสียงมากที่สุดของประเทศญี่ปุ่น

DAY2

CHUREITO PAGODA - LAKE KAWAGUCHI - GOTEMBA PREMIUM OUTLETS



LAKE KAWAGUCHIKO

เดินทางสู่ LAKE KAWAGUCHIKO หนึ่งในทะเลสาบที่งดงามที่สุดบริเวณ
เชิงภูเขาไฟฟูจิ โดดเด่นด้วยทิวทัศน์ภูเขาฟูจิตั้งตระหง่านสะท้อนผืนน้ำอย่าง
งดงาม บรรยากาศเงียบสงบ และรายล้อมด้วยธรรมชาติสวยบริสุทธิ์
เหมาะสำหรับการพักผ่อน ถ่ายภาพ และสัมผัสความงดงามของฟูจิอย่างใกล้ชิด



DAY2

CHUREITO PAGODA - LAKE KAWAGUCHI - GOTEMBA PREMIUM OUTLETS



แนะนำอาหารกลางวัน

HOTO FUDO KAWAGUCHIKO

เมนูขึ้นชื่อแห่งคาวากุจิโกะ ต้องยกให้ “โฮโต” หม้อไฟท้องถิ่นสูตรดั้งเดิม ที่ใครมาเยือน ต้องลิ้มลองสักครั้ง โฮโตโดดเด่นด้วย เส้นแบนหนานุ่ม ทำจากแป้งสด ลวกในหม้อร้อน ๆ กับ น้ำซุป์โตะหอมกรุ่น เต็มด้วยผัก และเนื้อสัตว์ตามฤดูกาล

DAY2

CHUREITO PAGODA - LAKE KAWAGUCHI - GOTEMBA PREMIUM OUTLETS

GOTEMBA PREMIUM OUTLETS

เอาท์เล็ตที่ใหญ่ที่สุดแห่งหนึ่งของญี่ปุ่น ตั้งอยู่ใกล้ภูเขาไฟฟูจิ
โดดเด่นด้วยบรรยากาศแบบ OPEN-AIR พร้อมวิวฟูจิสุดอลังการระหว่าง
ช้อปปิ้งรวมแบรนด์ชั้นนำมากกว่า 200 ร้าน ทั้ง LUXURY และ STREET BRAND
เช่น GUCCI, PRADA, NIKE, ADIDAS รวมถึงร้านอาหาร
และคาเฟ่ให้พักผ่อนตลอดวัน



DAY2

CHUREITO PAGODA - LAKE KAWAGUCHI - GOTEMBA PREMIUM OUTLETS



แนะนำเมนูอาหารค่ำ

KAISEKI

ดื่มด่ำกับเมนู ไคเซกิ อาหารชั้นสูงที่ขึ้นชื่อเรื่องความประณีตในทุกคอร์ส
เริ่มตั้งแต่จานเรียกน้ำย่อยจัดวางงดงาม ชุปใสหอมกรุบ ปลาดิบสดใหม่
ตามฤดูกาลไปจนถึงจานหลักที่คัดสรรวัตถุดิบพรีเมียม
นำเสนอด้วยศิลปะเฉพาะตัวแบบญี่ปุ่นแท้

DAY2

CHUREITO PAGODA - LAKE KAWAGUCHI - GOTEMBA PREMIUM OUTLETS



ที่พัก MOTOSU PHOENIX HOTEL หรือเทียบเท่า

โรงแรมบรรยากาศสงบ ตั้งอยู่ใกล้ทะเลสาบโมโตสุ (LAKE MOTOSU) หนึ่งในจุดชมวิวกุเอาไฟฟูจิที่สวยงามที่สุดของญี่ปุ่น โดดเด่นด้วยความเป็นส่วนตัว รายล้อมด้วยธรรมชาติ เหมาะสำหรับการพักผ่อนหลังวันที่ง่วงเกี่ยวกับริเวนฟูจิ

DAY3

KOTOKUIN TEMPLE - KAMAKURA KOKOMAE STATION – ชินจูกุ

บริการอาหารเช้า ณ ห้องอาหารของโรงแรม

KOTOKUIN TEMPLE

การศึกษาคูงาน ณ วัดโคโตคุอิน วัดคู่ประสงค์เพื่อเรียนรู้บทบาทของศาสนาพุทธในสังคมญี่ปุ่น ผ่านการศึกษาประวัติความเป็นมาของพระใหญ่โคบุตสึ และสถาปัตยกรรมทางศาสนาที่มีความสำคัญต่อชุมชนท้องถิ่น วัดแห่งนี้เป็นแหล่งมรดกทางวัฒนธรรมที่สะท้อนความศรัทธา ขนบธรรมเนียม และความสัมพันธ์ระหว่างศาสนากับวิถีชีวิตของประชาชนในพื้นที่คามาคูระ



DAY3

KOTOKUIN TEMPLE - KAMAKURA KOKOMAE STATION – ชินจูกุ



KAMAKURA KOKOMAE STATION

ศึกษาดูงาน ณ สถานีรถไฟเล็ก ๆ ริมหาดฝั่งที่ขึ้นชื่อเรื่องทิวทัศน์สวยงามที่สุดแห่งหนึ่งของเส้น ENODEN LINE จุดเด่นคือการตั้งอยู่ติดทะเล ทำให้สามารถชมวิวเส้นขอบฟ้าของมหาสมุทรแปซิฟิกได้อย่างชัดเจน รวมถึงเป็นแลนด์มาร์กสำคัญที่ปรากฏในสื่อญี่ปุ่นมากมาย ในการดูงานครั้งนี้ คุณจะได้รับความรู้เกี่ยวกับการจัดการสถานีรถไฟขนาดเล็กในพื้นที่ท่องเที่ยว และการออกแบบภูมิทัศน์ให้กลมกลืนกับชุมชนริมทะเล



DAY3

KOTOKUIN TEMPLE - KAMAKURA KOKOMAE STATION – ชินจูกุ



แนะนำอาหารกลางวัน ด้วยเมนู

JAPAN NABE

เต็มคำกับความอร่อยของ นาบะ (NABE) หม้อไฟสไตล์ญี่ปุ่นที่เต็มไปด้วยวัตถุดิบสดใหม่
ไม่ว่าจะเป็นผักหลากชนิด เต้าหู้ เนื้อหมู เนื้อวัว หรืออาหารทะเลชั้นดี
ต้มในน้ำซุปลหอมกลมกล่อมจนซึมเข้าเนื้อ

DAY 3

KOTOKUIN TEMPLE - KAMAKURA KOKOMAE STATION – ชินจูกุ

SHINJUKU

การศึกษาคุณงาน ณ เขตชินจูกุ มีวัตถุประสงค์เพื่อเรียนรู้สภาพเศรษฐกิจ สังคม และวัฒนธรรมของกรุงโตเกียว ผ่านการลงพื้นที่สำรวจย่านธุรกิจสำคัญ และระบบคมนาคมสาธารณะบริเวณสถานีชินจูกุ ซึ่งเป็น ศูนย์กลางการเดินทางของเมือง รวมถึงศึกษารูปแบบการจัดระเบียบ เมือง ความปลอดภัย และวิถีชีวิตของประชาชนในชุมชนเมืองใหญ่ ผลจากการศึกษาคุณงานมุ่งเสริมสร้างความเข้าใจเกี่ยวกับการบริหารจัดการเมืองสมัยใหม่ เพื่อประยุกต์ใช้ในการพัฒนาชุมชน และพื้นที่เมือง ในประเทศไทยต่อไป



อิสระอาหารค่ำเพื่อให้ท่านได้ใช้เวลาอย่างคุ้มค่า

DAY3

KOTOKUIN TEMPLE - KAMAKURA KOKOMAE STATION – ชินจูกุ



ที่พัก SUNSHINE CITY PRINCE HOTEL IKEBUKURO TOKYO หรือเทียบเท่า

ตั้งอยู่ภายในคอมเพล็กซ์ขนาดใหญ่ Sunshine City ใจกลางอิเคะบุคุโระ
รายล้อมไปด้วยศูนย์การค้า ร้านอาหารชั้นอยู่ใกล้แหล่งช้อปปิ้งชื่อดังของอิเคะบุคุโระ
เช่น ห้างสรรพสินค้า ร้านปลอดภาษี และย่านถนนช้อปปิ้งคิตาคัตสึ

DAY 4

อิสระการเดินทางท่องเที่ยวในโตเกียว (ไม่มีรถบริการ)

บริการอาหารเช้า ณ ห้องอาหารของโรงแรม

อิสระการท่องเที่ยว

ให้ท่านเพลิดเพลินกับการท่องเที่ยวในกรุงโตเกียวตามอัธยาศัย เมืองหลวงที่ผสมผสานความทันสมัย และวัฒนธรรมดั้งเดิมได้อย่างลงตัว ท่านสามารถเลือกเดินทางท่องเที่ยวได้หลากหลายรูปแบบ ไม่ว่าจะเป็นเป็นการเยี่ยมชมวัดเก่าแก่ สัมผัสวิถีชีวิตญี่ปุ่น ช้อปปิ้งย่านทันสมัย หรือเพลิดเพลินกับร้านอาหารชื่อดังระดับโลก

- SENSOJI TEMPLE วัดชื่อดังย่าน ASAKUSA
- SHIBUYA CROSSING แยกที่คึกคักที่สุดในโลก
- ย่าน SHINJUKU แหล่งรวมสีสังยามค่าคีน
- ย่าน GINZA แหล่งช้อปปิ้งระดับ LUXURY
- สวนสนุก TOKYO DISNEYLAND



DAY 4

อิสระการเดินทางท่องเที่ยวในโตเกียว (ไม่มีรถบริการ)



แนะนำอาหารค่ำ เมนู

ROKKASEN

เชิญท่านลิ้มรส ปิ้งย่าง “ยากินิกุ” สไตลญี่ปุ่น ให้ท่านเลือกสรรอย่างเต็มที่ ไม่ว่าจะเป็นเนื้อสันใน เนื้อสันนอก เนื้อไก่ ขาปูการาบะ ปลาหมึก หอยเชลล์ และผักสดนานาชนิด

ให้ท่านเลือกตามชอบเพื่อมาอย่างบนกระถะ พร้อมทั้งน้ำจิ้มสูตรพิเศษ พร้อมเครื่องดื่ม FREE FLOW 2 ชั่วโมง ด้วย เบียร์สด, ไวน์, เหล้าญี่ปุ่น, ซูไฮค็อกเทล และเครื่องดื่มที่ไม่มีแอลกอฮอล์

DAY 4

อิสระการเดินทางท่องเที่ยวในโตเกียว (ไม่มีรถบริการ)



ที่พัก **SUNSHINE CITY PRINCE HOTEL**
IKEBUKURO TOKYO หรือเทียบเท่า

ตั้งอยู่ภายในคอมเพล็กซ์ขนาดใหญ่ Sunshine City ใจกลางอิเคะบุคุโระ
รายล้อมไปด้วยศูนย์การค้า ร้านแฟชั่นอยู่ใกล้แหล่งช้อปปิ้งชื่อดังของอิเคะบุคุโระ
เช่น ห้างสรรพสินค้า ร้านปลอดภาษี และย่านถนนช้อปปิ้งคึกคัก

DAY5

วัดอาซากุสะ - ถนนนาคามิเซะ - TEAMLAB PLANETS TOKYO - สนามบินนาริตะ



บริการอาหารเช้า ณ ห้องอาหารของโรงแรม

ASAKUSA

วัดอาซากุสะ หรือ วัดเซ็นโซจิ คือจุดหมายที่ไม่ควรพลาดเมื่อมาเยือนโตเกียว เริ่มต้นความประทับใจที่ประตู คามินาริมง กับโคมแดงยักษ์อันเป็นสัญลักษณ์ วิหารหลัก จะสัมผัสได้ถึงความสงบ และความศักดิ์สิทธิ์ ผู้คนนิยมมาขอพร เรื่องความสำเร็จ สุขภาพ และความโชคดี พร้อมเสี่ยงเซียมซีเพื่อกำหนดดวงชะตา เพิ่มสีสันให้การท่องเที่ยวมีความหมายมากยิ่งขึ้น



DAY5

วัดอาซากุสะ - ถนนนาคามิเซะ - TEAMLAB PLANETS TOKYO - สนามบินนาริตะ



แนะนำอาหารกลางวัน เมนู

TEMPURA SET

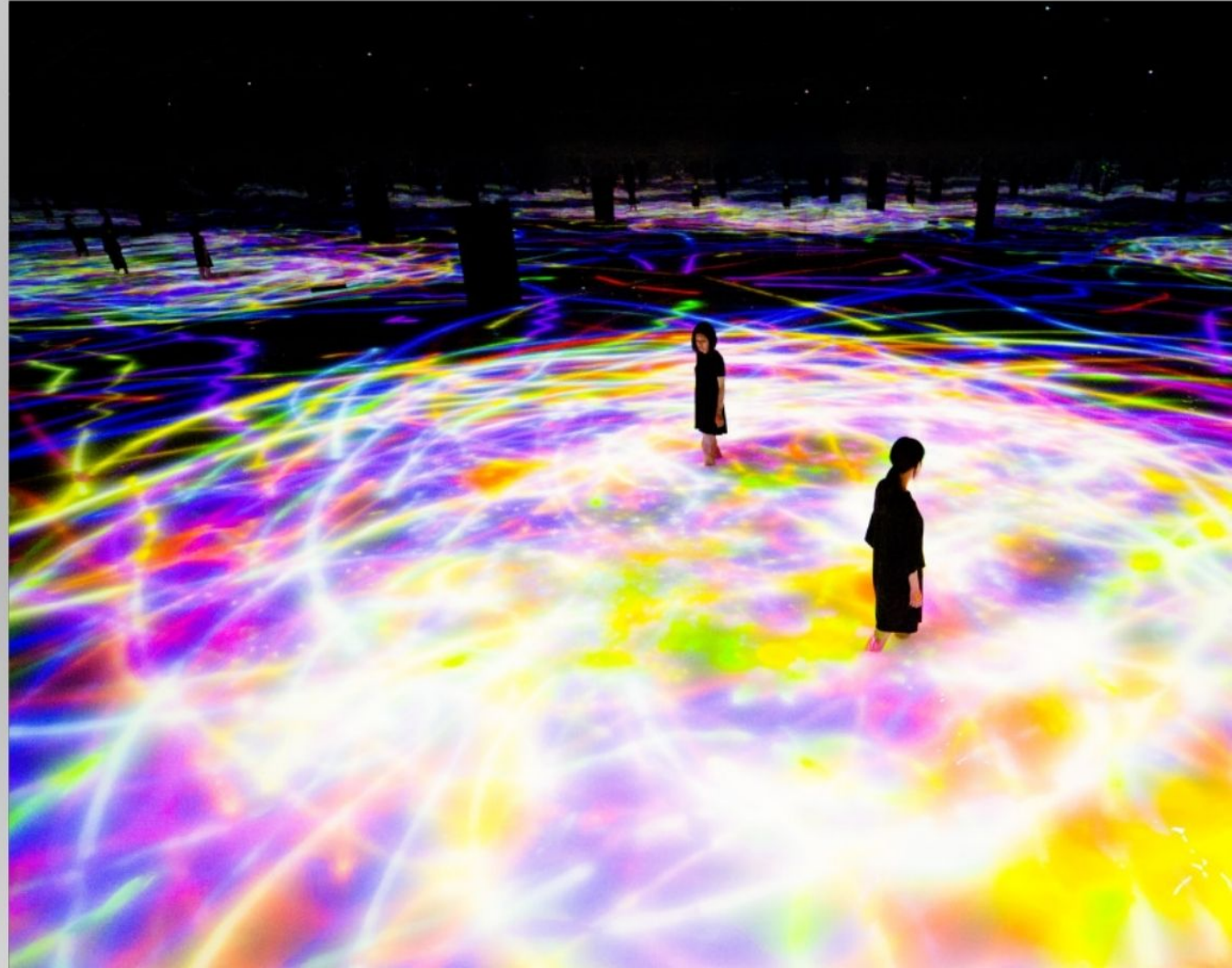
เชิญท่านลิ้มลอง รวมของทอดatemปุระกรอบนอกนุ่มใน
เสิร์ฟพร้อมข้าวญี่ปุ่นร้อน ๆ ซุปมิโสะ และเครื่องเคียงแบบดั้งเดิม

DAY 5

วัดอาซากุสะ - ถนนนาคามิเซะ - TEAMLAB PLANETS TOKYO - สนามบินนาริตะ

TEAMLAB PLANETS TOKYO

TEAMLAB คือ ทีมงานศิลปะซึ่งบริหารจัดการพิพิธภัณฑ์ต่าง ๆ และสร้างสรรค์ศิลปะจัดวาง ผลิตผลงานที่ใช้เทคโนโลยีล้ำสมัย เช่น การถ่ายภาพ การตรวจจับภาพเคลื่อนไหว เป็นต้น ปัจจุบัน เน้นเผยแพร่ แพลตฟอร์มแนวโลกเสมือนจริงหลากหลายรูปแบบ จนได้เป็นจุดท่องเที่ยวยอดนิยมของโตเกียว



DAY5

วัดอาซากุสะ - ถนนนาคามิเซะ - TEAMLAB PLANETS TOKYO - สนามบินนาริตะ

17.30 น. นำท่านออกเดินทางสู่ สนามบินสุวรรณภูมิ โดยสายการบิน ไทย แอร์เวย์ เที่ยวบิน TG677
(ใช้เวลาเดินทางประมาณ 6.30 ชั่วโมง)

22.30 น. เดินทางถึง สนามบินสุวรรณภูมิ ประเทศไทย โดยสวัสดิภาพพร้อมความประทับใจ



FLIGHT DETAIL



TG677

นาริตะ



กรุงเทพฯ



17.30



22.30

อัตราค่าบริการ

(สำหรับผู้เดินทาง 6 ท่าน)

ประเภทผู้เดินทาง	ราคาเริ่มต้น
ผู้ใหญ่ (พักห้องละ 2 ท่าน) ท่านละ	69,900.-
พักเดี่ยวเพิ่ม ท่านละ	20,000.-

**** ราคาอาจมีการเปลี่ยนแปลง จากจำนวนผู้เดินทาง และราคาตัวเครื่องบิน ****

เงื่อนไข อัตราค่าบริการ



อัตราค่าบริการนี้รวม

1. ค่าบัตรโดยสารเครื่องบิน ไป-กลับ ระหว่าง ประเทศ ชั้นประหยัด ตามเส้นทาง และสายการบินที่ได้ระบุไว้ในรายการ
2. ค่าที่พักจำนวน 3 คืน ห้องละ 2 ท่าน ตามโรงแรมที่ระบุไว้ในรายการ หรือระดับเดียวกัน
3. ค่าเข้าชม ตามระบุในรายการ
4. ค่ายานพาหนะในการเดินทาง
5. ค่าประกันอุบัติเหตุในระหว่างการเดินทางในวงเงิน ท่านละ 2,000,000.- บาท เงื่อนไขตามกรมธรรม์



อัตราค่าบริการนี้ไม่รวม

1. ค่าใช้จ่ายส่วนตัว อาทิ ค่าอาหาร-เครื่องดื่ม แอลกอฮอล์ นอกเหนือจากรายการ, ค่าชกரிค, ค่าโทรศัพท์ เป็นต้น
2. ค่าภาษีหัก ณ ที่จ่าย 3% และค่าภาษีมูลค่าเพิ่ม 7%
3. ค่าทำหนังสือเดินทาง
4. ค่าน้ำหนักกระเป๋าเกินกว่าที่สายการบินกำหนด

เงื่อนไขการชำระเงิน

“การจอง” กรุณาชำระมัดจำท่านละ 30,000 บาท

- ✓ ชำระด้วยเงินสด
- ✓ ชำระด้วยเช็ค หรือแคชเชียร์เช็ค โดยสั่งจ่ายในนาม บริษัท อิมเมจ ฮอลิเดย์ (ประเทศไทย) จำกัด
- ✓ ชำระด้วยการโอนเงินผ่านธนาคาร (ส่งหลักฐานการโอนเงินให้กับเจ้าหน้าที่ฝ่ายขาย)

ชื่อบัญชี บริษัท อิมเมจ ฮอลิเดย์ (ประเทศไทย) จำกัด



ธนาคารสกลนครไทย สาขา สุขุมวิท 18 (เอ็กเซน ทาวเวอร์)
เลขที่ 639-1-00264-7 บัญชีกระแสรายวัน



หรือ ธนาคารกรุงไทย สาขาย่อยอาคารเอ็กเซน ทาวเวอร์
เลขที่ 081-6-00318-1 บัญชีกระแสรายวัน

“การจ่ายส่วนที่เหลือ” กรุณาชำระยอดทั้งหมดก่อนการเดินทางอย่างน้อย 14 วัน

- กรุณาแจ้งล่วงหน้าอย่างน้อย 30 วันทำการ มิฉะนั้น ทางบริษัทฯ ขอสงวนสิทธิ์ในการคืนเงินมัดจำ
- กรณียกเลิกก่อนการเดินทาง 21 วันทำการ ทางบริษัทฯ มีความจำเป็นต้องหัก 50% ของอัตราค่าบริการ
- กรณียกเลิกก่อนการเดินทาง 14 วันทำการ ทางบริษัทฯ ขอสงวนสิทธิ์ในการคืนเงินทั้งหมด



1. บริษัทฯ ขอสงวนสิทธิ์ไม่รับท่านผู้เดินทางที่เคยเดินทางแล้วมีประวัติความประพฤติไม่น่ารัก หรือมีพฤติกรรมเป็นที่รังเกียจของคนส่วนใหญ่ เช่น ไม่รักษาวเวลา, พุดจาหยาบคาย, ดื่มสุรานบนรถ, ก่อเสียงรำคาญรบกวนผู้อื่น, หรือพยายามสร้างความวุ่นวายในคณะทัวร์ ฯลฯ ทั้งนี้เพื่อความสุของคณะผู้เดินทางส่วนใหญ่
2. บริษัทฯ ขอสงวนสิทธิ์ไม่รับท่านผู้เดินทางที่มีอายุครรภ์เกิน 4 เดือน ทั้งนี้เพื่อความปลอดภัยของท่านผู้เดินทางและการกในครรภ์
3. บริษัทฯ ขอสงวนสิทธิ์ไม่รับท่านผู้เดินทางที่มีความประสงค์จะลักลอบเข้าประเทศอื่นเพื่อไปทำงาน หรือเพื่อการอื่นใดอันมิใช่การท่องเที่ยว
4. บริษัทฯ ขอสงวนสิทธิ์ในการพิจารณาให้หรือไม่ให้บริการแก่ท่านที่ต้องใช้รถเข็น (กรุณาแจ้งให้บริษัทฯ ทราบก่อนจองทัวร์เพื่อหาข้อสรุปร่วมกัน) โดยบริษัทฯ ต้องกราบขออภัยเพราะบางเส้นทางอาจไม่สะดวกในการเดินทางสำหรับท่านที่ต้องใช้รถเข็น ยกเว้นทัวร์คณะส่วนตัว
5. บริษัทฯ ขอสงวนสิทธิ์ในการพิจารณาให้หรือไม่ให้บริการแก่ท่านที่มีเด็กทารกอายุต่ำกว่า 2 ขวบ ร่วมเดินทางไปด้วย (กรุณาแจ้งให้บริษัทฯ ทราบก่อนจองทัวร์เพื่อหาข้อสรุปร่วมกัน) โดยบริษัทฯ ต้องกราบขออภัยเพราะเด็กเล็กอาจเองรบกวนผู้เดินทางท่านอื่น ยกเว้นทัวร์คณะส่วนตัว
6. บริษัทฯ ขอสงวนสิทธิ์ในการพิจารณาให้หรือไม่ให้บริการแก่ท่านที่เป็นพระภิกษุสงฆ์หรือนักบวชในบางรายการทัวร์หรือบางเส้นทาง ยกเว้นทัวร์คณะส่วนตัว
7. บริษัทฯ ขอสงวนสิทธิ์ในการยกเลิกประโยชน์ของท่านที่จองทัวร์ไว้แล้ว แต่ไม่ชำระเงินมัดจำภายในระยะเวลาที่กำหนด ให้แก่ลูกค้าท่านต่อไปที่แจ้งชื่อรอไว้ ทั้งนี้เพื่อประโยชน์ของผู้ร่วมเดินทางท่านอื่น
8. บริษัทฯ ขอสงวนสิทธิ์ในการยกเลิกการเดินทางในกรณีที่มีผู้เดินทางต่ำกว่า 15 ท่าน โดยจะแจ้งให้ผู้เดินทางทราบล่วงหน้าก่อนเดินทางไม่น้อยกว่า 15 วัน และยินดีจะจัดหาคณะทัวร์อื่นทดแทนหากท่านต้องการ
9. ในกรณีที่ท่านยกเลิกการเดินทาง บริษัทฯ ขอสงวนสิทธิ์ในการหักเงินค่าใช้จ่าย
โดย หากยกเลิกก่อนเดินทาง 30 วัน ขอสงวนสิทธิ์ในการคืนเงินมัดจำ
หากยกเลิกก่อนเดินทาง 21 วัน ขอหักร้อยละ 50 ของอัตราค่าบริการ
หากยกเลิกก่อนเดินทาง 15 วันขอหักร้อยละ 100 ของอัตราค่าบริการ

เงื่อนไขการให้บริการ



10. ในกรณีที่ท่านขอเปลี่ยนตัวผู้เดินทาง โดยสามารถขอวีซ่าได้ทันภายในกำหนดเวลาบริษัท ขอสงวนสิทธิ์ในการคิดค่าใช้จ่ายเพิ่ม เฉพาะค่าธรรมเนียมในการยื่นวีซ่าและค่าเปลี่ยนชื่อตัวเครื่องบินเท่านั้น เว้นแต่ตัวเครื่องบินที่ไม่อนุญาตให้เปลี่ยนชื่อหรือคืนตัว
11. บริษัทฯ ขอสงวนสิทธิ์ไม่คืนค่าธรรมเนียมการยื่นวีซ่าในทุกกรณี หากมีการยื่นวีซ่าแล้ว
12. บริษัทฯ ขอสงวนสิทธิ์ไม่รับผิดชอบต่อการที่ท่านถูกปฏิเสธไม่ให้เดินทางเข้าหรือออกจากประเทศใด ๆ อันเนื่องมาจากเหตุผลส่วนตัวของท่านผู้เดินทาง เช่น เอกสารการเดินทางไม่ถูกต้อง, พกพาสิ่งของผิดกฎหมาย หรือมีความประพฤติส่อไปในทางเสื่อมเสีย รวมถึงการที่มีได้เดินทางเพราะเหตุภัยธรรมชาติ หรือการยกเลิกเที่ยวบิน
13. สำหรับท่านผู้เดินทางที่ประสงค์จะซื้อตั๋วเครื่องบินภายในประเทศเพิ่มเติม (นอกเหนือจากรายการตามทัวร์) หรือดำเนินการใด ๆ ที่ก่อให้เกิดค่าใช้จ่าย กรุณาแจ้งให้บริษัทฯ ทราบก่อน เพื่อขอคำยืนยันสำหรับการออกเดินทางของทัวร์นั้นๆ หากท่านผู้เดินทางซื้อตั๋วหรือชำระค่าใช้จ่ายใด ๆ ไป โดยไม่ได้รับการยืนยันดังกล่าว แล้วต่อมาทัวร์นั้น ๆ ไม่สามารถออกเดินทางได้ ทางบริษัทฯ ขอสงวนสิทธิ์ไม่รับผิดชอบสำหรับค่าใช้จ่ายที่เกิดขึ้น
14. บริษัทฯ จะส่งกำหนดการท่องเที่ยว (ไฟล์ออนไลน์) ให้แก่ท่านก่อนการเดินทางไม่น้อยกว่า 10 วัน หากท่านเห็นว่ารายการท่องเที่ยวดังกล่าวไม่ตรงตามความประสงค์ของท่าน ไม่ว่าจะเพราะการเปลี่ยนแปลงของโรงแรมที่พัก หรือการปรับเปลี่ยนรายการท่องเที่ยวใด ๆ ท่านมีสิทธิ์ขอยกเลิกการเดินทางได้เป็นกรณีพิเศษ โดยแจ้งให้บริษัทฯ ทราบก่อนออกเดินทางไม่น้อยกว่า 7 วัน หากท่านยืนยันจะออกเดินทาง บริษัทฯ ขอถือเอาตามไฟล์ออนไลน์เป็นยุติ เว้นแต่ ในกรณีที่เกิดเหตุจำเป็นหรือสุดวิสัย อาทิ การล่าช้าของสายการบิน, การนัดหยุดงาน, การประท้วง, การจลาจล, ภัยธรรมชาติ, อุบัติเหตุ, ปัญหาการจราจร ฯลฯ บริษัทฯ ขอสงวนสิทธิ์ในการเปลี่ยนแปลงไฟล์ออนไลน์ตามความเหมาะสม ทั้งนี้เพื่อคำนึงถึงความปลอดภัย และรักษาผลประโยชน์ของท่านให้ได้มากที่สุด
15. สถานที่ท่องเที่ยวที่ระบุในรายการได้รวมค่าเข้าชมไว้แล้ว หากในวันเดินทาง สถานที่ท่องเที่ยวดังกล่าวปิดทำการ บริษัทฯ จะคืนเงินค่าเข้าชมให้แก่ท่านตามที่ระบุไว้ในเอกสารของสถานที่นั้น ๆ หรือจะสลับปรับเปลี่ยนรายการเพื่อให้ท่านสามารถเข้าชมได้แต่ในกรณีที่มิเหตุล่าช้าหรือเหตุอื่นใดเกิดขึ้นระหว่างการเดินทางทำให้ท่านไม่สามารถเข้าชมสถานที่ท่องเที่ยวดังกล่าวได้ โดยมีใช้ความผิดของบริษัทฯ บริษัทฯ ขอสงวนสิทธิ์ไม่คืนเงินค่าเข้าชมให้แก่ท่าน

เงื่อนไขการให้บริการ



14. บริษัทฯ จะส่งกำหนดการท่องเที่ยว (ไฟล์ออนไลน์) ให้แก่ท่านก่อนการเดินทางไม่น้อยกว่า 10 วัน หากท่านเห็นว่ารายการท่องเที่ยวดังกล่าวไม่ตรงตามความประสงค์ของท่าน ไม่ว่าจะเพราะการเปลี่ยนแปลงของโรงแรมที่พัก หรือการปรับเปลี่ยนรายการท่องเที่ยวใด ๆ ท่านมีสิทธิ์ยกเลิกการเดินทางได้เป็นกรณีพิเศษ โดยแจ้งให้บริษัทฯ ทราบก่อนออกเดินทางไม่น้อยกว่า 7 วัน หากท่านยืนยันจะออกเดินทาง บริษัทฯ ขอถือเอาตามไฟล์ออนไลน์เป็นยุติ เว้นแต่ ในกรณีที่เกิดเหตุจำเป็นหรือสุดวิสัย อาทิ การล่าช้าของสายการบิน, การนัดหยุดงาน, การประท้วง, การจลาจล, ภัยธรรมชาติ, อุบัติเหตุ, ปัญหาการจราจร ฯลฯ บริษัทฯ ขอสงวนสิทธิ์ในการเปลี่ยนแปลงไฟล์ออนไลน์ตามความเหมาะสม ทั้งนี้เพื่อบำรุงถึงความปลอดภัย และรักษาผลประโยชน์ของท่านให้ได้มากที่สุด
15. สถานที่ท่องเที่ยวที่ระบุในรายการได้รวมค่าเข้าชมไว้แล้ว หากในวันเดินทาง สถานที่ท่องเที่ยวดังกล่าวปิดทำการ บริษัทฯ จะคืนเงินค่าเข้าชมให้แก่ท่านตามที่ระบุไว้ในเอกสารของสถานที่นั้น ๆ หรือจะสลับปรับเปลี่ยนรายการเพื่อให้ท่านสามารถเข้าชมได้แต่ในกรณีที่มีเหตุล่าช้าหรือเหตุอื่นใดเกิดขึ้นระหว่างการเดินทางทำให้ท่านไม่สามารถเข้าชมสถานที่ท่องเที่ยวดังกล่าวได้ โดยมีใช้ความผิดของบริษัทฯ บริษัทฯ ขอสงวนสิทธิ์ไม่คืนเงินค่าเข้าชมให้แก่ท่าน
16. บริษัทฯ ขอสงวนสิทธิ์ไม่รับผิดชอบต่อการสูญหายหรือเสียหายอย่างใด ๆ อันเกิดขึ้นแก่ทรัพย์สินของท่าน อันเนื่องจากการโจรกรรม และ/หรือความประมาทจากตัวนักท่องเที่ยวเอง
17. ของกำนัลต่าง ๆ ที่บริษัทฯ มอบให้ (ถ้ามี) เช่น กระเป๋าเดินทาง ไม่สามารถหักก่อนเป็นส่วนลดเป็นเงินสดได้ โดยท่านสามารถเลือกใช้ของกำนัลดังกล่าวในขณะร่วมเดินทางไปกับคณะทัวร์หรือไม่ก็ได้ตามอัธยาศัย
18. ตำแหน่งที่นั่งบนเครื่องบินเป็นไปตามเงื่อนไขตัวเครื่องบินแบบหมู่คณะของสายการบินต่าง ๆ บริษัทฯ ไม่สามารถเลือกตำแหน่งที่นั่งได้เอง ทั้งนี้บริษัทฯ จะพยายามจัดที่นั่งให้แก่ท่านและครอบครัวตามความเหมาะสมให้ดีที่สุดภายใต้ลักษณะตำแหน่งที่นั่งแบบหมู่คณะที่สายการบินจัดให้มา
19. บริษัทฯ ขอต้อนรับและมีความยินดีที่ได้ให้บริการแก่ท่านผู้เดินทางที่เชื่อมั่นในมาตรฐานของบริษัทฯ ซึ่งประสงค์จะเดินทางไปท่องเที่ยวพักผ่อนแบบหมู่คณะ และเข้าใจถึงวิถีชีวิตตลอดจนวัฒนธรรมของประเทศที่ท่านได้เดินทางไป
20. เมื่อท่านจองทัวร์และชำระมัดจำแล้ว หมายถึงท่านยอมรับในข้อความและเงื่อนไขที่บริษัทฯ แจ้งแล้วข้างต้น

เงื่อนไขการให้บริการ