

Image
HOLIDAY
แล้วคุณ...จะรักเรา

IMAGE EXCLUSIVE ROMANCE IN KUNMIN-DALI-LIJIANG 5D4N

กำหนดการเดินทาง : วันที่ 3-7 มิ.ย / 25-29 ก.ค / 8-12 ส.ค / 10-14 ก.ย / 23-27 ต.ค 2569



086-688-8081



IMAGE HOLIDAY



IMAGE HOLIDAY

IMAGE HOLIDAY (THAILAND) CO.,LTD

193/152 12th Fl., Lake Ratjada Tower, Ratjadapisek Rd., Klongtoey

Bangkok 10110



LUXURY CLASS TRAVEL AGENT

มาตรฐานระดับทิว 5 ดาว จากกรมการท่องเที่ยว

การันตีคุณภาพด้วยรางวัล SME ดีเด่น จาก 3.1 ล้านผู้ประกอบการ



DAY 1

ท่าอากาศยานสุวรรณภูมิ - ท่าอากาศยานคุนหมิงฉางชู่ย - เมืองต้าหลี่



วันอังคารที่ 29 ธันวาคม 2569

- 08.00 น. พร้อมกัน ณ สนามบินสุวรรณภูมิ อาคารผู้โดยสารขาออก
ระหว่างประเทศ ชั้น 4 เคาน์เตอร์สายการบินไทย ประตู 1 (ROW A)
พบเจ้าหน้าที่ของบริษัทฯ รอต้อนรับพร้อมอำนวยความสะดวกเรื่องเอกสารต่าง ๆ
- 10.55 น. นำท่านออกเดินทางสู่ สนามบินคุนหมิง ฉางชู่ย โดย สายการบินไทย เที่ยวบินที่ TG612
- 14.05 น. เดินทางถึง สนามบินคุนหมิง ฉางชู่ย ผ่านพิธีศุลกากร และตรวจคนเข้าเมือง พร้อมตรวจเช็คสัมภาระ

FLIGHT DETAIL



TG612

กรุงเทพฯ



คุนหมิง



10.55



14.05

DAY1

ทำอากาศยานสุวรรณภูมิ - ทำอากาศยานคุนหมิงฉางชู่ย - เมืองต้าหลี่

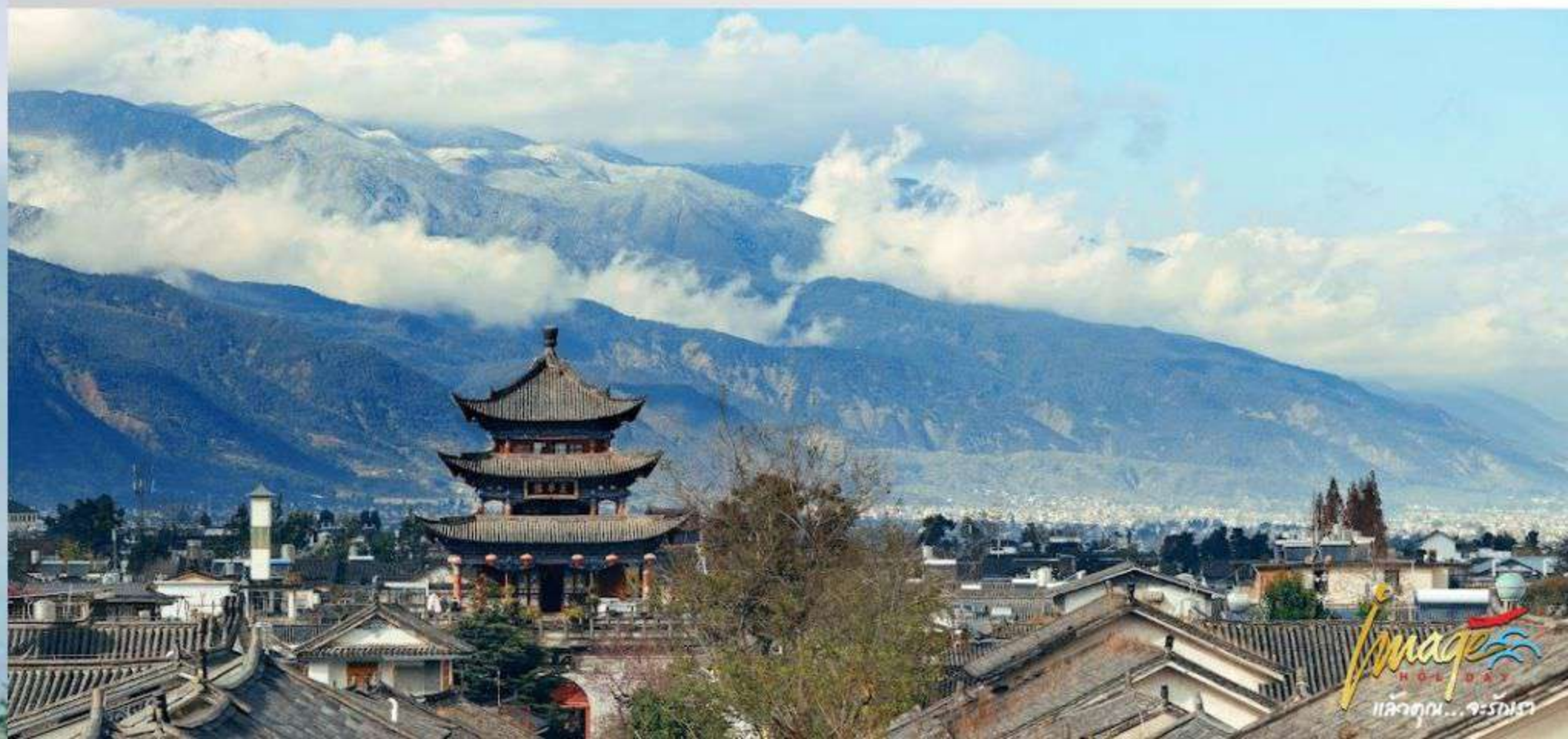
วันอังคารที่ 29 ธันวาคม 2569



DALI

เริ่มต้นโปรแกรมด้วย เมืองโบราณต้าหลี่ ท่ามกลางขุนเขาและทะเลสาบที่เปี่ยมไปด้วยมนตร์เสน่ห์แห่งวัฒนธรรมจีนตอนใต้ ต้าหลี่โดดเด่นด้วย ภูมิประเทศที่งดงาม รายล้อมด้วยภูเขาและทะเลสาบเอ๋อร์ไห่ (ERHAI LAKE) อันกว้างใหญ่ เงียบสงบ อีกทั้งยังเป็นถิ่นฐานดั้งเดิมของชนเผ่าป๋าย (BAI) ที่ยังคงรักษาวิถีชีวิต ศิลปะ และสถาปัตยกรรมแบบดั้งเดิมไว้อย่างมีเอกลักษณ์

(ใช้เวลาเดินทางประมาณ 4 ชั่วโมง 30 นาที)



DAY 1

ทำอาหารชานสุพรรณภูมิ - ทำอาหารชานคุณหมิงฉางอู๋ - เมืองต้าหลี่

วันอังคารที่ 29 ธันวาคม 2569



บริการอาหารมือค้ำ ณ กิตติาคารอาหารจีน

CHINESE RESTAURANT

(รายการอาหารอาจมีการเปลี่ยนแปลงตามฤดูกาล)



DAY 1

ทำอากาศยานสุวรรณภูมิ - ทำอากาศยานคุนหมิงฉางดู่ - เมืองต้าหลี่

วันอังคารที่ 29 ธันวาคม 2569



ที่พัก

HILTON DALI RESORT & SPA HOTEL

หรือเทียบเท่า



DAY2

วัดเจ้าแม่กวนอิม - เมืองต้าหลี่ - สวนสตรอเบอร์รี่ - เมืองเก่าลี่เจียง

วันพุธที่ 30 ธันวาคม 2569

วัดเจ้าแม่กวนอิม

เสริมความสิริมงคล ณ “วัดเจ้าแม่กวนอิม” หนึ่งในสถานที่ศักดิ์สิทธิ์ที่
เจียบสงบ และเปี่ยมด้วยพลังศรัทธาแห่งเมืองต้าหลี่ วัดแห่งนี้เป็นศูนย์รวม
จิตใจของชาวบ้านในพื้นที่และผู้แสวงบุญจากทั่วสารทิศ โดดเด่นด้วย
สถาปัตยกรรมจีนโบราณที่กลมกลืนกับธรรมชาติรอบข้าง



บริการอาหารเช้า ณ ห้องอาหารของโรงแรม



DAY 2

วัดเจ้าแม่กวนอิม - เมืองต้าหลี่ - สวนสตรอเบอร์รี่ - เมืองเก่าลี่เจียง

วันพุธที่ 30 ธันวาคม 2569

เมืองโบราณต้าหลี่

สัมผัสหัวใจของเมืองต้าหลี่ในอดีต ซึ่งเคยเป็นศูนย์กลางของอาณาจักรน่านเจ้า โดดเด่นด้วยบ้านเรือนสไตล์ดั้งเดิมของชนเผ่าไป๋ (BAI) ที่มีเอกลักษณ์เฉพาะตัว ด้วยผนังสีขาวตัดขอบดำ ลวดลายเขียนมือ และตรอกซอยหินที่ทอดยาวสลับกับคูน้ำไหลผ่าน



DAY 2

วัดเจ้าแม่กวนอิม - เมืองต้าหลี่ - สวนสตรอเบอร์รี่ - เมืองเก่าลี่เจียง

วันพุธที่ 30 ธันวาคม 2569



บริการอาหารกลางวัน ณ กัศตาคารอาหารจีน

CHINESE RESTAURANT

(รายการอาหารอาจมีการเปลี่ยนแปลงตามฤดูกาล)

DAY2

วัดเจ้าแม่กวนอิม - เมืองต้าหลี่ - สวนสตรอเบอร์รี่ - เมืองเก่าลี่เจียง

วันพุธที่ 30 ธันวาคม 2569



STRAWBERRY PICKING

สัมผัสประสบการณ์ เก็บสตรอว์เบอร์รี่สดจากต้น ท่ามกลางไร่ที่รายล้อม
ด้วยทุ่งเขียวและอากาศเย็นสบาย การเดินไปตามแถวต้นไม้ แสงแดดอ่อน ๆ
และผลสตรอว์เบอร์รี่สีแดงฉ่ำที่พร้อมให้คุณเด็ดเองตรงนี้ เป็นความสนุกเล็ก ๆ
ที่ทำให้ได้ใกล้ชิดธรรมชาติอย่างแท้จริง ไม่ว่าจะเป็นการเลือกชิมผลไม้
หวานฉ่ำทันทีหลังเด็ด หรือเก็บใส่ตะกร้าเป็นของฝาก

DAY 2

วัดเจ้าแม่กวนอิม - เมืองต้าหลี่ - สวนสตรอเบอร์รี่ - เมืองเก่าลี่เจียง

วันพุธที่ 30 ธันวาคม 2569



เมืองเก่าลี่เจียง

สัมผัสหัวใจของ เมืองเก่าลี่เจียง คือเมืองโบราณมรดกโลกที่เปี่ยมเสน่ห์ในมณฑลยูนนาน โดดเด่นด้วยสถาปัตยกรรมไม้แบบชนเผ่า纳西 ถนนหินโบราณ และลำธารสายเล็กที่ไหลผ่านทั่วทั้งเมือง สร้างบรรยากาศโรแมนติกและมีชีวิตชีวา ทั้งกลางวันและยามค่ำคืนที่โคมไฟสีแดงส่องแสงอบอุ่น ท่ามกลางฉากหลังของภูเขาหิมะมังกรหยก



DAY 2

วัดเจ้าแม่กวนอิม - เมืองต้าหลี่ - สวนสตรอเบอร์รี่ - เมืองเก่าลี่เจียง

วันพุธที่ 30 ธันวาคม 2569



บริการอาหารมือค้ำ ณ กัตตาคารอาหารจีน

CHINESE RESTAURANT

(รายการอาหารอาจมีการเปลี่ยนแปลงตามฤดูกาล)

DAY 2

วัดเจ้าแม่กวนอิม - เมืองต้าหลี่ - สวนสตรอเบอรี่ - เมืองเก่าลี่เจียง

วันพุธที่ 30 ธันวาคม 2569



ที่พัก
**INTERCONTINENTAL LIJIANG
ANCIENT TOWN RESORT**

หรือเทียบเท่า



DAY3

ภูเขาหิมะมังกรหยก - หุบเขาพระจันทร์สีน้ำเงิน - รัชชชิวพิเศษ IMPRESSION OF LIJIANG - HIGH-SPEED RAIL

วันพฤหัสบดีที่ 31 ธันวาคม 2569

บริการอาหารเช้า ณ ห้องอาหารของโรงแรม

ภูเขาหิมะมังกรหยก

รับยามเช้า ณ ภูเขาหิมะมังกรหยก สถานที่ท่องเที่ยวระดับไฮไลต์ของเมืองลี่เจียงที่โดดเด่นด้วยยอดเขาปกคลุมด้วยหิมะ ตลอดทั้งปี เปรียบเสมือนมังกรขาวขนาดยักษ์นอนทอดตัวกลางท้องฟ้า เป็นแหล่งรวมความหลากหลายทางวัฒนธรรม ของชนเผ่าท้องถิ่น เช่น ชนเผ่าหน้าซี (NAXI) ที่อาศัยอยู่โดยรอบ ได้สัมผัสอากาศเย็นสดชื่น ขึ้นกระเช้าไฟฟ้าสู่จุดชมวิวสูงกว่า 4,500 เมตร



DAY3

ภูเขาหิมะมังกรหยก - หุบเขาพระจันทร์สีน้ำเงิน - รัชชมโซ่วพิเศษ IMPRESSION OF LIJIANG - HIGH-SPEED RAIL

วันพฤหัสบดีที่ 31 ธันวาคม 2569

หุบเขาพระจันทร์สีน้ำเงิน

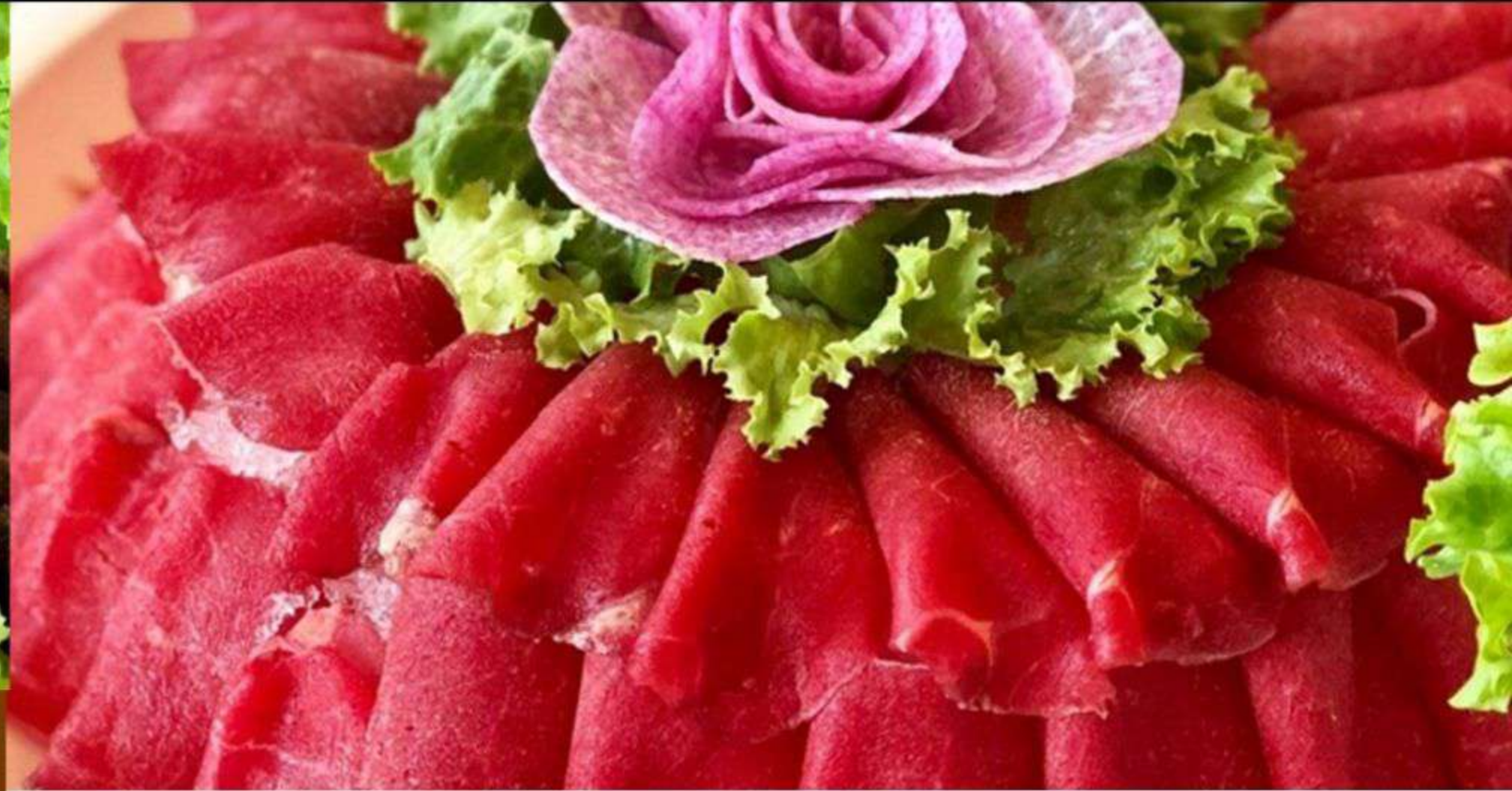
เปิดประสบการณ์ ณ “หุบเขาพระจันทร์สีน้ำเงิน” หุบเขาแห่งนี้มีชื่อเสียงจากลำธารสีฟ้าใสราวคริสตัลที่ไหลผ่านท่ามกลาง ฉากหลังของภูเขาหิมะและป่าเขียวขจี เมื่อน้ำสะท้อนกับแสงแดดจะปรากฏเป็นสีฟ้าอ่อนดั่งแสงจันทร์ จนได้ชื่อว่า “BLUE MOON”



DAY3

ภูเขาหิมะมังกรหยก - หุบเขาพระจันทร์สีน้ำเงิน - รัชชมิชัฒพิศษ IMPRESSION OF LIJIANG - HIGH-SPEED RAIL

วันพฤหัสบดีที่ 31 ธันวาคม 2569



บริการอาหารกลางวัน ณ ภัตตาคารอาหารจีน

CHINESE RESTAURANT

บริการท่านด้วยเมนูอาหารจีน

บุฟเฟ่ต์ห้มอไฟ ด้วยวัตถุดิบต่าง ๆ เช่น เนื้อหมูทิเบต, เนื้อจามรีลายหิมะ, เนื้อซี่โครงจามรี, ปลาเล็กทอดเกลือไข่เค็ม, เนื้อจามรีแห้งทอด หมูหมักซอส และอื่น ๆ

(รายการอาหารอาจมีการเปลี่ยนแปลงตามฤดูกาล)

DAY3

ภูเขาหิมะมังกรหยก - หุบเขาพระจันทร์สีน้ำเงิน - รับชมโชว์พิเศษ IMPRESSION OF LIJIANG - HIGH-SPEED RAIL

วันพฤหัสบดีที่ 31 ธันวาคม 2569



IMPRESSION OF LIJIANG

ชมการแสดงสุดพิเศษ “IMPRESSION OF LIJIANG” การแสดงกลางแจ้ง
สุดยิ่งใหญ่ที่ตั้งอยู่ท่ามกลางฉากหลังของภูเขาหิมะมังกรหยกการแสดงนี้
กำกับโดยผู้กำกับชื่อดัง “จางอวี๋โหมว” ถ่ายทอดเรื่องราวของวิถีชีวิต
วัฒนธรรม และจิตวิญญาณของชนเผ่าพื้นเมือง

DAY3

ภูเขาหิมะมังกรหยก - หุบเขาพระจันทร์สีน้ำเงิน - รัชชชิวพีเสช IMPRESSION OF LIJIANG - HIGH-SPEED RAIL

วันพฤหัสบดีที่ 31 ธันวาคม 2569



เดินทางสู่...KUNMING

โดย HIGH SPEED D-SERIE RAIL

รถไฟเที่ยว C452/0810-1203

DAY 3

ภูเขาหิมะมังกรหยก - หุบเขาพระจันทร์สีน้ำเงิน - รัชชมโซ่วพิเศษ IMPRESSION OF LIJIANG - HIGH-SPEED RAIL

วันพฤหัสบดีที่ 31 ธันวาคม 2569



บริการอาหารมือคำ ณ กิตติาคารอาหารจีน

CHINESE RESTAURANT

(รายการอาหารอาจมีการเปลี่ยนแปลงตามฤดูกาล)

DAY3

ภูเขาหิมะมังกรหยก - หุบเขาพระจันทร์สีน้ำเงิน - รัชชมโซ่วพิเศษ IMPRESSION OF LIJIANG - HIGH-SPEED RAIL

วันพฤหัสบดีที่ 31 ธันวาคม 2569



ที่พัก
**INTERCONTINENTAL
KUNMING RESORT**

หรือเทียบเท่า



DAY 4

สกีภูเขาหิมะเจียวจื่อ - ชุมประตุม้าชาทอง และโก่หยก - SHOPPING

วันศุกร์ที่ 1 มกราคม 2570

บริการอาหารเช้า ณ ห้องอาหารของโรงแรม

JIAOZI SNOW MOUNTAIN

รับยามเช้า ณ สกีภูเขาหิมะเจียวจื่อ สัมผัสประสบการณ์ฤดูหนาวสุดพิเศษ กับลานสกีบน JIAOZI SNOW MOUNTAIN หนึ่งในภูเขาหิมะที่สวยงามของเมืองคุนหมิง ประเทศจีน ซึ่งโดดเด่นด้วยทัศนียภาพขาวโพลนปกคลุมทั่วทั้งภูเขาในช่วงฤดูหนาว พร้อมดื่มด่ำกับบรรยากาศธรรมชาติระดับความสูงกว่า 3,000 เมตร ท่ามกลางวิวภูเขา ทะเลหมอก และโลกแห่งน้ำแข็ง ที่งดงามราวกับภาพในเทพนิยาย (ค่าบริการไม่รวมอุปกรณ์เล่นสกี)

*ใช้เวลาเดินทางประมาณ 3 ชั่วโมง 30 นาที

