

IMAGE EXCLUSIVE IN JAPAN-KAGAWA 7D4N

กำหนดการเดินทางวันที่ : 18-24 เมษายน / 1-7 พฤษภาคม / 9-15 พฤษภาคม / 30 พฤษภาคม - 5 มิถุนายน 2569



086-688-8081



IMAGE HOLIDAY



IMAGE HOLIDAY

IMAGE HOLIDAY (THAILAND) CO.,LTD

193/152 12th Fl., Lake Ratjada Tower, Ratjadapisek Rd., Klongtoey

Bangkok 10110



LUXURY CLASS TRAVEL AGENT

มาตรฐานระดับทิวร์ 5 ดาว จากกรมการท่องเที่ยว

การันตีคุณภาพด้วยรางวัล SME ตีเด่น จาก 3.1 ล้านผู้ประกอบการ



DAY1

สนามบินสุวรรณภูมิ - สนามบินคันไซ

วันแรกของการเดินทาง



22.00 น. พร้อมกัน ณ สนามบินสุวรรณภูมิ อาคารผู้โดยสารขาออกระหว่างประเทศ ชั้น 4 เคาน์เตอร์สายการบิน เจแปนแอร์ไลน์ พบเจ้าหน้าที่ของบริษัทฯ รอต้อนรับพร้อมอำนวยความสะดวกเรื่องเอกสารต่าง ๆ

01:10 น. นำท่านออกเดินทางสู่ สนามบินคันไซ ประเทศญี่ปุ่น โดยสายการบิน เจแปนแอร์ไลน์ เที่ยวบินที่ JL728



FLIGHT DETAIL



JL728

กรุงเทพฯ



โอซาก้า



01.10



08.10

DAY2

สนามบินคันไซ - KAGAWA - AWAJI SA - YELLOWTAIL SALT LAKE HIKETA - SANSYU IZUTSU YASHIKI - RITSURIN



วันที่สองของการเดินทาง

08:10 น.

เดินทางถึง สนามบินคันไซ ประเทศญี่ปุ่น ผ่านพิธีศุลกากร และตรวจคนเข้าเมืองพร้อมตรวจ เช็คสัมภาระ
หลังจากนั้นนำท่านเดินทางท่องเที่ยวอย่างมีความสุข



FLIGHT DETAIL



JL728

กรุงเทพฯ



โอซาก้า



01.10



08.10

DAY2

สนามบินคัมโซ - KAGAWA - AWAJI SA - YELLOWTAIL SALT LAKE HIKETA - SANSYU IZUTSU YASHIKI - RITSURIN

วันที่สองของการเดินทาง

KAGAWA

คางาวะ (KAGAWA) จังหวัดเล็กบนเกาะชิโกกุ ที่ขึ้นชื่อเรื่องอุด้งซาบูกิ เส้นเหนียวนุ่มรสชาติดีจนเป็นเอกลักษณ์ของพื้นที่ ที่นี่มีวิวทะเลสาบในสวยสงบ รายล้อมด้วยหมู่บ้านเล็ก ๆ และงานศิลปะร่วมสมัยที่ผสานกับธรรมชาติอย่างลงตัว บรรยากาศเรียบง่าย ไม่วุ่นวาย เหมาะกับผู้ที่อยากพักผ่อน ชิมของอร่อยท้องถิ่น และใช้เวลาแบบสบาย ๆ



DAY2

สนามบินคันไซ - KAGAWA - **AWAJI SA** - YELLOWTAIL SALT LAKE HIKETA - SANSYU IZUTSU YASHIKI - RITSURIN

วันที่สองของการเดินทาง



AWAJI SA

แวะพักผ่อนที่จุดชมวิวดูดพิเศษบนเกาะอาวาจิ ซึ่งถือเป็นหนึ่งในจุดพักรถที่สวยงามแห่งหนึ่งของภูมิภาคคันไซ โดดเด่นด้วยวิวสะพานแขวนขนาดใหญ่ที่ทอดตัวยาวเหนือทะเล สร้างภาพบรรยากาศตระการตา ภายในมีร้านอาหาร คาเฟ่ และของฝากท้องถิ่นให้เลือกหลากหลาย เหมาะสำหรับพักผ่อนคลายความเหนื่อยล้าระหว่างการเดินทาง พร้อมเก็บภาพความประทับใจ

DAY2

สนามบินคันไซ - KAGAWA - AWAJI SA - YELLOWTAIL SALT LAKE HIKETA - SANSYU IZUTSU YASHIKI - RITSURIN

วันที่สองของการเดินทาง

บริการอาหารกลางวัน ณ ภัตตาคาร

WA-SAN TEI

หรือเทียบเท่า



DAY2

สนามบินคัมโซ - KAGAWA - AWAJI SA - YELLOWTAIL SALT LAKE HIKETA - SANSYU IZUTSU YASHIKI - RITSURIN

วันที่สองของการเดินทาง

YELLOWTAIL SALT LAKE HIKETA

เปิดประสบการณ์กิจกรรมตกปลาฮามาจิ (YELLOWTAIL) บริเวณทะเลฮิเคตะ แหล่งเพาะเลี้ยงปลาคุณภาพขึ้นชื่อของทะเลเซโตะของคางาวะ ท่านจะได้เรียนรู้วิธีตกปลาแบบท้องถิ่น ท่ามกลางบรรยากาศทะเลอันเจียบสงบ และธรรมชาติที่สวยงาม สนุกกับการลุ้นจังหวะปลาขึ้นมาเหยื่อ พร้อมสัมผัสความตื่นเต้นเมื่อได้ปลาฮามาจิตัวสด ๆ ขึ้นมาจากน้ำ ถือเป็นอีกหนึ่งกิจกรรมเชิงประสบการณ์ที่ได้ทั้งประสบการณ์ ความเพลิดเพลิน และความประทับใจ



DAY2

สนามบินคันไซ - KAGAWA - AWAJI SA - YELLOWTAIL SALT LAKE HIKETA - SANSYU IZUTSU YASHIKI - RITSURIN

วันที่สองของการเดินทาง



SANSHU IZUTSU YASHIKI

ร่วมเวิร์กช็อปสัมผัสนวัตกรรมญี่ปุ่นแบบดั้งเดิม ณ ศาลาสนับโบริกานบรยากาศอบอุ่น เรียนรู้การทำขนมพื้นถิ่นชื่อดังของคางาวะ “วาชินบง” ขนมหวานทำจากน้ำตาลชั้นดี เนื้อเนียนละเอียด รสหวานละมุน โดยท่านจะได้ทดลองกดพิมพ์ลวดลายสวยงามด้วยตนเอง และเรียนรู้วิธีชงชาเขียวมัทฉะแบบพิถีพิถัน ตั้งแต่ขั้นตอนการตีชาให้เกิดฟอง เนียนละเอียด ไปจนถึงมารยาทการดื่มชาในแบบญี่ปุ่นแท้ ๆ



DAY 2

สนามบินคันไซ - KAGAWA - AWAJI SA - YELLOWTAIL SALT LAKE HIKETA - SANSYU IZUTSU YASHIKI - RITSURIN

วันที่สองของการเดินทาง

RITSURIN GARDEN

สัมผัสความงดงามของสวนญี่ปุ่นระดับมรดกวัฒนธรรมที่มีชื่อเสียงที่สุดแห่งหนึ่งของภูมิภาคชิโกกุ โดดเด่นด้วยการจัดวางภูมิทัศน์อย่างประณีต ฝานสระน้ำใสสะท้อนเงาสวนเขียวขจี และฉากหลังเป็นแนวภูเขาที่สวยงามราวภาพวาด สวนแห่งนี้ได้รับการออกแบบในสมัยเอโดะ เพื่อใช้เป็นสวนพักผ่อนของเจ้าเมือง ภายในเต็มไปด้วยสะพานไม้ ศาลาพักผ่อน และมุมชมวิวที่สามารถเดินเล่นได้อย่างเพลิดเพลิน



DAY2

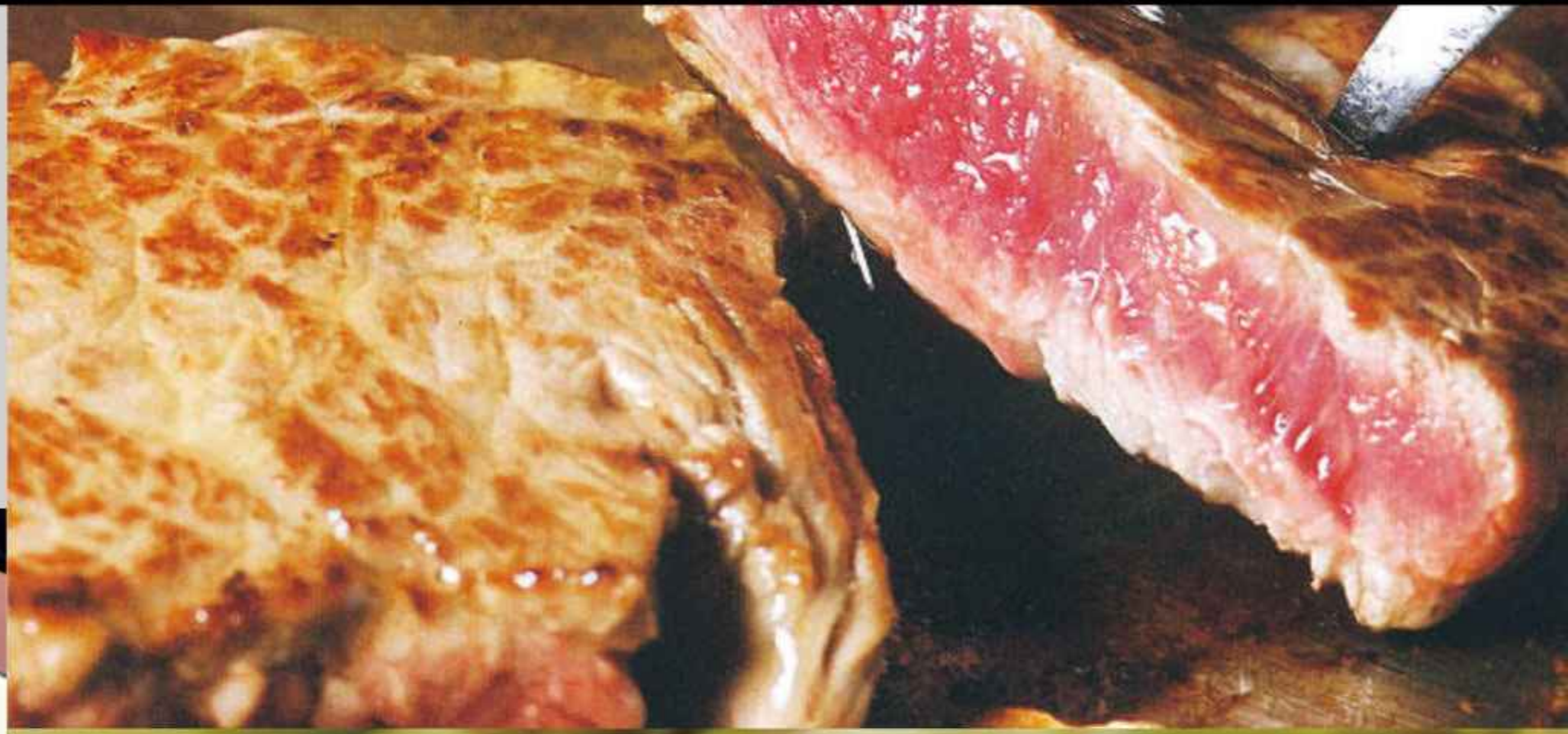
สนามบินคัมโซ - KAGAWA - AWAJI SA - YELLOWTAIL SALT LAKE HIKETA - SANSYU IZUTSU YASHIKI - RITSURIN

วันที่สองของการเดินทาง

บริการอาหารค่ำ ณ ภัตตาคาร

STEAKHOUSE SHIKI

หรือเทียบเท่า



DAY2

สนามบินคันไซ - KAGAWA - AWAJI SA - YELLOWTAIL SALT LAKE HIKETA - SANSYU IZUTSU YASHIKI - RITSURIN

วันที่สองของการเดินทาง



ที่พัก
KOKO HOTEL TAKAMATSU
หรือระดับเทียบเท่า



DAY 3

ZENTSU-JI - SHUSSHAKA-JI - NAKANO UDON SCHOOL KOTOHIRA

วันที่สามของการเดินทาง

บริการอาหารเช้า ณ ห้องอาหารของโรงแรม

ZENTSU-JI

ยามเช้า สัมผัสการแต่งชุดแสงบุญแบบ “โอเฮนโระ” ไม่ว่าจะป็นเสื้อคลุมสีขาว หมวกทรงกรวย และไม้เท้าประจำตัว ณ วัดเซนทสึจิ สัมผัสบรรยากาศแห่งศรัทธา และความสงบอย่างใกล้ชิด เรียนรู้ความหมายของการเดินทางจาริกแสวงบุญที่สืบทอดมายาวนาน พร้อมถ่ายภาพเป็นที่ระลึกในชุดดั้งเดิม ท่ามกลางบรรยากาศวัดเก่าแก่ที่เปี่ยมด้วยประวัติศาสตร์ และความศักดิ์สิทธิ์



DAY3

ZENTSU-JI - SHUSSHAKA-JI - NAKANO UDON SCHOOL KOTOHIRA

วันที่สามของการเดินทาง



SHUSSHAKA-JI

สัมผัสศิลปะแห่งลายเส้นญี่ปุ่น ผ่านกิจกรรมเขียนพู่กันภายในบรรยากาศของวัดชูซซากะจิ อันเงียบสงบ เรียนรู้พื้นฐานการจับพู่กัน การควบคุมน้ำหมึก และจังหวะการเขียนตัวอักษรแบบดั้งเดิม ภายใต้คำแนะนำอย่างใกล้ชิด ท่านจะได้ทดลองเขียนอักษรคันจิด้วยตนเอง ถ่ายทอดสมาธิ และความตั้งใจลงบนกระดาษทุกจังหวะเส้น ถือเป็นประสบการณ์ที่ผสมผสานศิลปะ และจิตใจเข้าด้วยกันอย่างลึกซึ้ง



DAY3

ZENTSU-JI - SHUSSHAKA-JI - NAKANO UDON SCHOOL KOTOHIRA

วันที่สามของการเดินทาง



私の造ったうどんです
NAKANO UDON SCHOOL KOTOHIRA

เรียนรู้การทำอุด้งซามูเก้ เมนูขึ้นชื่อของจังหวัดคางาวะ ณ โรงเรียนทำอุด้ง
ชื่อดังในเมืองโคโตฮิระ เรียนรู้ทุกขั้นตอนตั้งแต่การผสมแป้ง
บวดแป้งด้วยเทคนิคเฉพาะ ไปจนถึงการรีด และตัดเส้นด้วยตนเอง
สนุกกับบรรยากาศการเรียนแบบเป็นกันเอง พร้อมเคล็ดลับการทำเส้น
ให้เหนียวนุ่มตามแบบฉบับต้นตำรับ จากนั้นนำเส้นอุด้งที่ทำเสร็จ
มาต้ม และรับประทานสด ๆ กันที

DAY3

ZENTSU-JI - SHUSSHAKA-JI - NAKANO UDON SCHOOL KOTOHIRA

วันที่สามของการเดินทาง

บริการอาหารค่ำด้วยเมนู

KAISEKI

หรือเทียบเท่า



DAY3

ZENTSU-JI - SHUSSHAKA-JI - NAKANO UDON SCHOOL KOTOHIRA

วันที่สามของการเดินทาง



ที่พัก
SHIKISHIMAKAN
หรือระดับเทียบเท่า



DAY 4

KOTOHIRA - SHIKOKU SENNEN MONOGATARI - OBOKE - KAZURABASHI - BIWA - OBOKE GORGE

วันที่สี่ของการเดินทาง

KOTOHIRA

โคโตะฮิระ คือเมืองเล็กมากเสน่ห์ในจังหวัดคางาวะ บนเกาะชิโกกุ มีชื่อเสียงจากบรรยากาศเมืองเก่าที่เรียบง่ายและวิถีชีวิตแบบดั้งเดิมของชาวญี่ปุ่น เมืองแห่งนี้เป็นจุดหมายยอดนิยมของผู้แสวงบุญ และนักท่องเที่ยวที่ต้องการสัมผัสกลิ่นอายวัฒนธรรมท้องถิ่น รายล้อมด้วยร้านค้าเก่าแก่ โรงน้ำชา และบ้านไม้แบบญี่ปุ่น ดั้งเดิมที่ยังคงเอกลักษณ์ไว้อย่างงดงาม



บริการอาหารเช้า ณ ห้องอาหารของโรงแรม

DAY 4

KOTOHIRA - SHIKOKU SENNEN MONOGATARI - OBOKE - KAZURABASHI - BIWA - OBOKE GORGE

วันที่สี่ของการเดินทาง



SHIKOKU SENNEN MONOGATARI

สัมผัสประสบการณ์รถไฟท่องเที่ยวสุดพิเศษที่ถ่ายทอดเรื่องราว “พันปีแห่งชิโกกุ” ผ่านการเดินทางท่ามกลางธรรมชาติอันงดงามของเกาะชิโกกุ ขบวนรถตกแต่งอย่างประณีตด้วยงานไม้ และดีไซน์ที่สะท้อนเอกลักษณ์ท้องถิ่น ให้บรรยากาศอบอุ่น และหรูหราในเวลาเดียวกัน ระหว่างทางท่านจะได้ชมวิวภูเขา แม่น้ำ และหมู่บ้านชนบทที่เรียบง่าย พร้อมเพลิดเพลินกับเมนูอาหารที่รังสรรค์จากวัตถุดิบท้องถิ่น และเสิร์ฟอย่างพิถีพิถัน



DAY 4

KOTOHIRA - SHIKOKU SENNEN MONOGATARI - OBOKE - KAZURABASHI - BIWA - OBOKE GORGE

วันที่สี่ของการเดินทาง

บริการอาหารกลางวันด้วยเมนู

BENTO

หรือเทียบเท่า



DAY 4

KOTOHIRA - SHIKOKU SENNEN MONOGATARI - **OBOKE** - KAZURABASHI - BIWA - OBOKE GORGE

วันที่สี่ของการเดินทาง



OBOKE

OBOKE แหล่งท่องเที่ยวธรรมชาติชื่อดังของจังหวัดโทคุชิมะ โดดเด่นด้วยหุบเขาลึก หน้าผาสูง และแม่น้ำโยชิโนะที่ไหลผ่านกลางหุบเขา สะท้อนสีเขียวมรกต ในวันที่อากาศสดใส และเปลี่ยนโทนสีอย่างสวยงามตามฤดูกาล โดยเฉพาะช่วงใบไม้เปลี่ยนสีที่เต็มแต่งภูเขาให้สดใสราวภาพวาด

DAY 4

KOTOHIRA - SHIKOKU SENNEN MONOGATARI - OBOKE - **KAZURABASHI** - BIWA - OBOKE GORGE

วันที่สี่ของการเดินทาง



KAZURABASHI BRIDGE

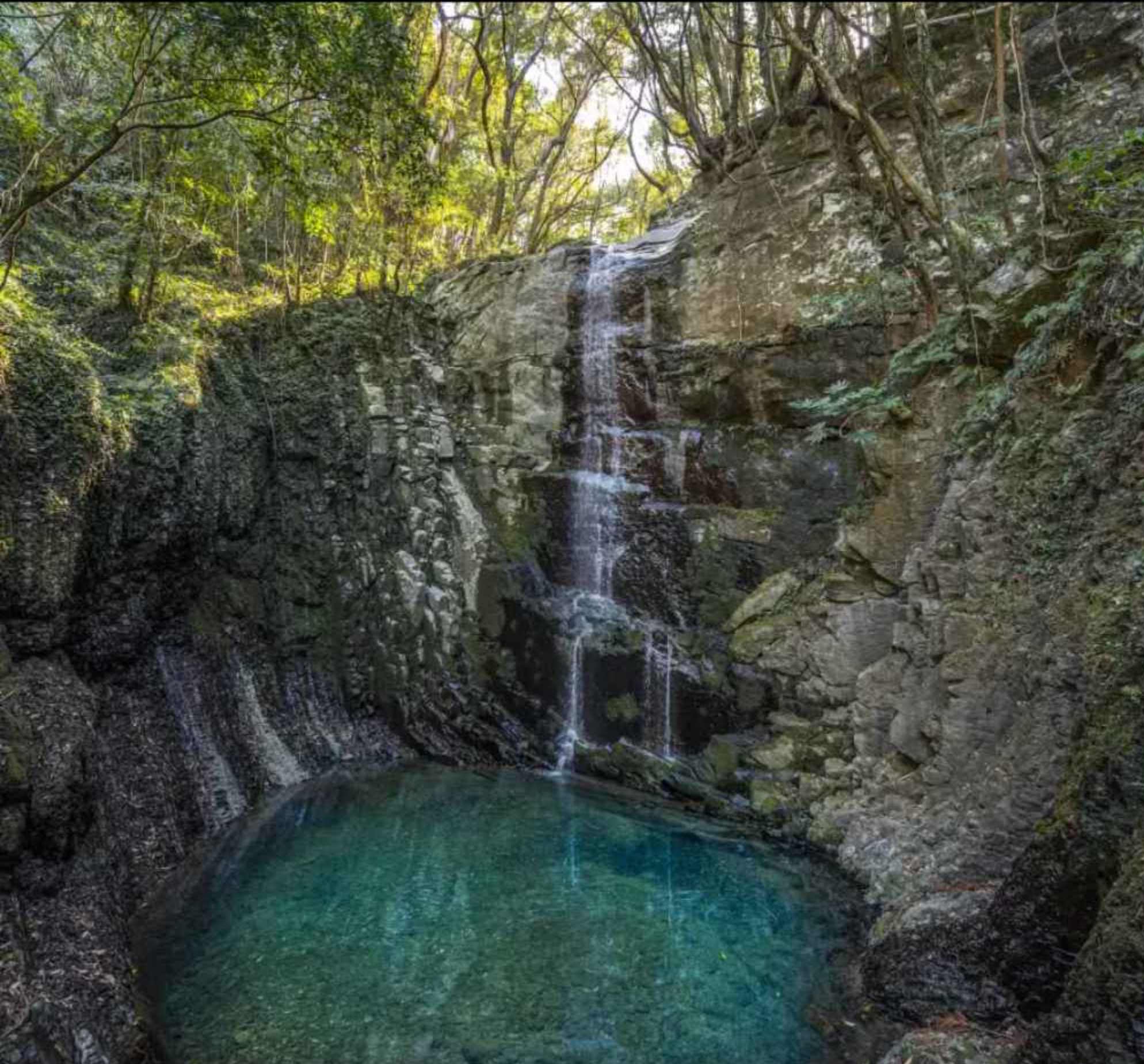
สะพานถาวรสมัยโบราณกลางหุบเขาอียะ หนึ่งในสัญลักษณ์การผจญภัยของเกาะชิโกกุ สร้างจากถาวรสมัยธรรมชาติสานเข้าด้วยกันทอดข้ามแม่น้ำสีเขียวมรกต เบื้องล่างคือ สายน้ำไหลผ่านโขดหิน สร้างความตื่นเต้นทุกอย่างก้าวที่เดินข้าม สะพานแห่งนี้มีประวัติ ยาวนาน เชื่อกันว่าสร้างขึ้นเพื่อใช้เป็นเส้นทางลับในอดีต ปัจจุบันกลายเป็นจุดท่องเที่ยว ยอดนิยมที่เปิดโอกาสให้ผู้มาเยือนได้สัมผัสทั้งความหวาดเสียวเล็กน้อย และความงดงาม ของธรรมชาติรอบด้าน



DAY 4

KOTOHIRA - SHIKOKU SENNEN MONOGATARI - OBOKE - KAZURABASHI - **BIWA** - OBOKE GORGE

วันที่สี่ของการเดินทาง



BIWA WATERFALL

น้ำตกบิวะ คืออีกหนึ่งมูมธรรมชาติดั้งเดิมสงบในหุบเขาอียะ
สายน้ำไหลลดหลั่นลงมาตามหน้าผาท่ามกลางผืนป่าเขียวขจี สร้างบรรยากาศ
สดชื่น และผ่อนคลายอย่างแท้จริง เหมาะสำหรับการแวะพัก สูดอากาศบริสุทธิ์
และดื่มด่ำธรรมชาติบริสุทธิ์ของชิโกกุ

DAY 4

KOTOHIRA - SHIKOKU SENNEN MONOGATARI - OBOKE - KAZURABASHI - BIWA - **OBOKE GORGE**

วันที่สี่ของการเดินทาง



OBOKE GORGE RIVER CRUISE

ล่องเรือชมความงามของหุบเขาโอโบเกะตามลำน้ำโยชิโนะ ผ่านหน้าผา และหินรูปร่างแปลกตาที่เกิดจากการกัดเซาะตามธรรมชาติ ที่เดิมทีเป็นเส้นทางคมนาคมของชุมชนท้องถิ่น ก่อนจะพัฒนาเป็นกิจกรรมท่องเที่ยว ให้ท่านได้ฟังเรื่องราวของธรรมชาติ และตำนานจากคนพายเรือท้องถิ่นตลอดเส้นทาง



DAY 4

KOTOHIRA - SHIKOKU SENNEN MONOGATARI - OBOKE - KAZURABASHI - BIWA - OBOKE GORGE

วันที่สี่ของการเดินทาง

บริการอาหารค่ำด้วยเมนู

KAISEKI

หรือเทียบเท่า



DAY 4

KOTOHIRA - SHIKOKU SENNEN MONOGATARI - OBOKE - KAZURABASHI - BIWA - OBOKE GORGE

วันที่ส่งของการเดินทาง



ที่พัก
OBOKEKYO MANNAKA
หรือระดับเทียบเท่า



DAY 5

AWA JUROBE YASHIKI - HONKE MATSUURA - UZUSHIO KISEN

วันที่ห้าของการเดินทาง

AWA JUROBE YASHIKI

สัมผัสมรดกศิลปะการแสดงพื้นบ้านอันทรงคุณค่าของจังหวัดโทคุชิมะ ณ อาคารประวัติศาสตร์ที่เกี่ยวข้องกับวรรณกรรม และการแสดงหุ่นกระบอกแบบอาวะอันเลื่องชื่อ ภายในจัดแสดงเรื่องราวของ “จูโรเบะ” ตัวละครสำคัญจากบทละครคลาสสิก พร้อมการสาธิตการเชิดหุ่นที่ต้องใช้ผู้เชิดถึงสามคนต่อหนึ่งตัว สะท้อนความประณีตและความร่วมมืออย่างน่าทึ่ง



บริการอาหารเช้า ณ ห้องอาหารของโรงแรม



DAY 5

AWA JUROBE YASHIKI - HONKE MATSUURA - UZUSHIO KISEN

วันที่ห้าของการเดินทาง

บริการอาหารกลางวัน ณ ภัตตาคาร

ABURIYA BIS KITAJIMA

หรือเทียบเท่า



DAY5

AWA JUROBE YASHIKI - HONKE MATSUURA - UZUSHIO KISEN

วันที่ห้าของการเดินทาง



HONKE MATSUURA

เยี่ยมชมโรงกลั่นสาเกเก่าแก่ที่สืบทอดกิจการมายาวนานในจังหวัดโทคุชิมะ สัมผัสกระบวนการผลิตสาเกแบบดั้งเดิม ตั้งแต่การคัดเลือกข้าว การหมัก ไปจนถึงการบ่มอย่างพิถีพิถันตามภูมิปัญญาท้องถิ่น ภายในยังคงบรรยากาศอาคารไม้โบราณให้ความรู้สึกย้อนยุคและอบอุ่น พร้อมเรียนรู้เรื่องราวประวัติความเป็นมาของครอบครัวผู้ผลิตที่สืบทอดฝีมือกันมาหลายชั่วอายุคน



DAY 5

AWA JUROBE YASHIKI - HONKE MATSUURA - UZUSHIO KISEN

วันที่ห้าของการเดินทาง

UZUSHIO KISEN

ล่องเรือชมปรากฏการณ์กระแสน้ำวนอันเลื่องชื่อแห่งช่องแคบนารูโตะ กับเรือท่องเที่ยวที่พาเข้าไปลัดจุดชมวิวย่างปลอดภัย และตื่นตื่นในเวลาเดียวกัน ระหว่างการเดินทาง ท่านจะได้สัมผัสพลังธรรมชาติของกระแสน้ำที่ไหลมาบรรจบกัน จนเกิดเป็นน้ำวนขนาดใหญ่หมุนวนอย่างน่าทึ่ง โดยเฉพาะช่วงเวลาน้ำขึ้น - น้ำลงที่ปรากฏการณ์ชัดเจนที่สุด



DAY 5

KOTOHIRA - SHIKOKU SENNEN MONOGATARI - OBOKE - KAZURABASHI - BIWA - OBOKE GORGE

วันที่ห้าของการเดินทาง

บริการอาหารค่ำด้วยเมนู

BUFFET AT HOTEL

หรือเทียบเท่า



DAY5

AWA JUROBE YASHIKI - HONKE MATSUURA - UZUSHIO KISEN

วันที่ห้าของการเดินทาง



ที่พัก
AOAWO NARUTO RESORT
หรือระดับเทียบเท่า



แล้วคุณ...จะรักเรา

DAY 6

AWA ODORI KAIKAN - TOKUSHIMA - NANKAI FERRY - WAKAYAMA - สนามบินคันไซ

วันที่หกของการเดินทาง

AWA ODORI KAIKAN

สัมผัสเสน่ห์การแสดงพื้นบ้านชื่อดังของจังหวัดโทคุชิมะ ณ ศูนย์จัดแสดงอวาระโอดอรี แหล่งเรียนรู้และเวทีการแสดงที่รวบรวมเรื่องราวของเทศกาลต้นรำอันมีประวัติยาวนานกว่า 400 ปี ภายในท่านจะได้ชมการแสดงอวาระโอดอรีแบบใกล้ชิด พร้อมจังหวัดดนตรีพื้นเมืองที่สนุกสนาน และท่วงท่าการเต้นอันเป็นเอกลักษณ์ นอกจากนี้ยังมีช่วงเปิดโอกาสให้นักท่องเที่ยวได้ร่วมเรียนรู้ท่าพื้นฐาน และร่วมสนุกไปกับนักแสดง

บริการอาหารเช้า ณ ห้องอาหารของโรงแรม



DAY 6

AWA ODORI KAIKAN - TOKUSHIMA - NANKAI FERRY - WAKAYAMA - สนามบินคันไซ

วันที่หกของการเดินทาง

บริการอาหารกลางวัน ณ ภัตตาคาร

AISAI

หรือเทียบเท่า



DAY6

AWA ODORI KAIKAN - TOKUSHIMA - NANKAI FERRY - WAKAYAMA - สนามบินคันไซ

วันที่หกของการเดินทาง



NANKAI FERRY

ออกเดินทางจาก ท่าเรือโทคุชิมะ มุ่งหน้าสู่ ท่าเรือวากายามะ ด้วยเรือเฟอร์รี่
มอบประสบการณ์การเดินทางที่สะดวกสบาย พร้อมชมทัศนียภาพทะเลกว้างไกล
และสายลมเย็นสบายตลอดเส้นทาง ภายในเรือมีพื้นที่พักผ่อนกว้างขวาง
ให้ท่านได้ผ่อนคลายระหว่างการเดินทาง พร้อมดื่มด่ำบรรยากาศทะเลแบบใกล้ชิด
ก่อนเดินทางสู่สนามบินคันไซ เพื่อเดินทางกลับสู่ประเทศไทย



DAY 7

สนามบินคันไซ - สนามบินสุวรรณภูมิ

วันที่เจ็ดของการเดินทาง



00.45 น. ออกเดินทางสู่ สนามบินสุวรรณภูมิ ประเทศไทย โดยสายการบิน เจแปนแอร์ไลน์ เที่ยวบินที่ JL727

05:00 น. เดินทางถึงสนามบินสุวรรณภูมิ กรุงเทพฯ โดยสวัสดิภาพพร้อมความประทับใจ



FLIGHT DETAIL



อัตราค่าบริการ สำหรับผู้เดินทาง 4 ท่าน

ประเภทผู้เดินทาง	ลูกค้าปกติ	บัตรหลัก	บัตรเสริม
ผู้ใหญ่ (พักห้องละ 2 ท่าน)	199,900	196,900	197,900
เด็กอายุต่ำกว่า 12 ปี พักกับผู้ใหญ่ 1 ท่าน	194,900	191,900	192,900
เด็กอายุต่ำกว่า 12 ปี พักกับผู้ใหญ่ 2 ท่าน (มีเตียงเสริม)	189,900	186,900	187,900
เด็กอายุต่ำกว่า 12 ปี (พักกับ ผู้ใหญ่ 2 ท่าน ... ไม่มีเตียงเสริม)	184,900	181,900	182,900
พักเดี่ยว ชำระเพิ่ม	26,900	26,900	26,900
มีตั๋วระหว่างประเทศแล้ว (ผู้ใหญ่) ลดราคาท่านละ	31,585	31,585	31,585
ตัวเครื่องบินชั้นธุรกิจ เพิ่มท่านละ เริ่มต้น	53,200	53,200	53,200



อัตราค่าบริการ สำหรับผู้เดินทาง 6 ท่าน

ประเภทผู้เดินทาง	ลูกค้าปกติ	บัตรหลัก	บัตรเสริม
ผู้ใหญ่ (พักห้องละ 2 ท่าน)	169,900	166,900	167,900
เด็กอายุต่ำกว่า 12 ปี พักกับผู้ใหญ่ 1 ท่าน	164,900	161,900	162,900
เด็กอายุต่ำกว่า 12 ปี พักกับผู้ใหญ่ 2 ท่าน (มีเตียงเสริม)	159,900	156,900	157,900
เด็กอายุต่ำกว่า 12 ปี (พักกับ ผู้ใหญ่ 2 ท่าน ... ไม่มีเตียงเสริม)	154,900	151,900	152,900
พักเดี่ยว ชำระเพิ่ม	26,900	26,900	26,900
มีตั๋วระหว่างประเทศแล้ว (ผู้ใหญ่) ลดราคาท่านละ	31,585	31,585	31,585
ตัวเครื่องบินชั้นธุรกิจ เพิ่มท่านละ เริ่มต้น	53,200	53,200	53,200



อัตราค่าบริการ สำหรับผู้เดินทาง 8 ท่าน

ประเภทผู้เดินทาง	ลูกค้าปกติ	บัตรหลัก	บัตรเสริม
ผู้ใหญ่ (พักห้องละ 2 ท่าน)	149,900	146,900	147,900
เด็กอายุต่ำกว่า 12 ปี พักกับผู้ใหญ่ 1 ท่าน	144,900	141,900	142,900
เด็กอายุต่ำกว่า 12 ปี พักกับผู้ใหญ่ 2 ท่าน (มีเตียงเสริม)	139,900	136,900	137,900
เด็กอายุต่ำกว่า 12 ปี (พักกับ ผู้ใหญ่ 2 ท่าน ... ไม่มีเตียงเสริม)	134,900	131,900	132,900
พักเดี่ยว ชำระเพิ่ม	26,900	26,900	26,900
มีตั๋วระหว่างประเทศแล้ว (ผู้ใหญ่) ลดราคาท่านละ	31,585	31,585	31,585
ตัวเครื่องบินชั้นธุรกิจ เพิ่มท่านละ เริ่มต้น	53,200	53,200	53,200



อัตราค่าบริการ สำหรับผู้เดินทาง 10 ท่าน

ประเภทผู้เดินทาง	ลูกค้าปกติ	บัตรหลัก	บัตรเสริม
ผู้ใหญ่ (พักห้องละ 2 ท่าน)	119,900	116,900	117,900
เด็กอายุต่ำกว่า 12 ปี พักกับผู้ใหญ่ 1 ท่าน	114,900	111,900	112,900
เด็กอายุต่ำกว่า 12 ปี พักกับผู้ใหญ่ 2 ท่าน (มีเตียงเสริม)	109,900	106,900	107,900
เด็กอายุต่ำกว่า 12 ปี (พักกับ ผู้ใหญ่ 2 ท่าน ... ไม่มีเตียงเสริม)	104,900	101,900	102,900
พักเดี่ยว ชำระเพิ่ม	26,900	26,900	26,900
มีตั๋วระหว่างประเทศแล้ว (ผู้ใหญ่) ลดราคาท่านละ	31,585	31,585	31,585
ตัวเครื่องบินชั้นธุรกิจ เพิ่มท่านละ เริ่มต้น	53,200	53,200	53,200



อัตราค่าบริการ สำหรับผู้เดินทาง 15 ท่าน

ประเภทผู้เดินทาง	ลูกค้าปกติ	บัตรหลัก	บัตรเสริม
ผู้ใหญ่ (พักห้องละ 2 ท่าน)	109,900	106,900	107,900
เด็กอายุต่ำกว่า 12 ปี พักกับผู้ใหญ่ 1 ท่าน	104,900	101,900	102,900
เด็กอายุต่ำกว่า 12 ปี พักกับผู้ใหญ่ 2 ท่าน (มีเตียงเสริม)	99,900	96,900	97,900
เด็กอายุต่ำกว่า 12 ปี (พักกับ ผู้ใหญ่ 2 ท่าน ... ไม่มีเตียงเสริม)	94,900	91,900	92,900
พักเดี่ยว ชำระเพิ่ม	26,900	26,900	26,900
มีตั๋วระหว่างประเทศแล้ว (ผู้ใหญ่) ลดราคาท่านละ	31,585	31,585	31,585
ตัวเครื่องบินชั้นธุรกิจ เพิ่มท่านละ เริ่มต้น	53,200	53,200	53,200



เงื่อนไข อัตราค่าบริการ



อัตราค่าบริการนี้รวม

1. ค่าที่พักจำนวน 4 คืน ห้องละ 2 ท่าน ตามโรงแรม ที่ระบุไว้ในรายการ หรือระดับเดียวกัน
2. ค่าเข้าชมสถานที่ท่องเที่ยว ตามที่ระบุในรายการ
3. ค่ายานพาหนะในการเดินทาง
4. ค่าประกันอุบัติเหตุในระหว่างการเดินทางในวงเงิน ท่านละ 2,000,000.- บาท
เงื่อนไขตามกรมธรรม์
5. ค่าอาหารระหว่างการเดินทาง
6. ค่าบัตรโดยสารเครื่องบิน ไป-กลับ ระหว่างประเทศ ตามเส้นทางและสายการบิน
ที่ได้ระบุไว้ในรายการ

อัตราค่าบริการนี้ไม่รวม

1. ค่าใช้จ่ายส่วนตัว นอกเหนือจากรายการ เช่น ค่าช้อปปิ้ง, ค่าโทรศัพท์ เป็นต้น
2. ค่าทำหนังสือเดินทาง
3. ค่าน้ำหนักกระเป๋าเกินกว่าที่สายการบินกำหนด
4. ค่าภาษีหัก ณ ที่จ่าย 3% และค่าภาษีมูลค่าเพิ่ม 7%

เงื่อนไขการชำระเงิน

“การจอง” กรุณาชำระมัดจำท่านละ 50,000 บาท

- ✓ ชำระด้วยเงินสด
- ✓ ชำระด้วยเช็ค หรือแคชเชียร์เช็ค โดยสั่งจ่ายในนาม บริษัท อิมเมจ ฮอไลเดย์ (ประเทศไทย) จำกัด
- ✓ ชำระด้วยการโอนเงินผ่านธนาคาร (ส่งหลักฐานการโอนเงินให้กับเจ้าหน้าที่ฝ่ายขาย)

ชื่อบัญชี บริษัท อิมเมจ ฮอไลเดย์ (ประเทศไทย) จำกัด



ธนาคารพาณิชย์ไทย สาขา สุขุมวิท 18 (เอ็กเซน ทาวเวอร์)
เลขที่ 639-1-00264-7 บัญชีกระแสรายวัน



หรือ ธนาคารกรุงไทย สาขาซอยอาคารเอ็กเซน ทาวเวอร์
เลขที่ 081-6-00318-1 บัญชีกระแสรายวัน

“การจ่ายส่วนที่เหลือ” กรุณาชำระยอดทั้งหมดก่อนการเดินทางอย่างน้อย 14 วันทำการ

- กรุณาแจ้งล่วงหน้าอย่างน้อย 30 วันทำการ มิฉะนั้น ทางบริษัทฯ ขอสงวนสิทธิ์ในการคืนเงินมัดจำ
- กรณียกเลิกก่อนการเดินทาง 21 วันทำการ ทางบริษัทฯ มีความจำเป็นต้องหัก 50% ของอัตราค่าบริการ
- กรณียกเลิกก่อนการเดินทาง 15 วันทำการ ทางบริษัทฯ ขอสงวนสิทธิ์ในการคืนเงินทั้งหมด





1. บริษัทฯ ขอสงวนสิทธิ์ไม่รับท่านผู้เดินทางที่เคยเดินทางแล้วมีประวัติความประพฤติไม่น่ารัก หรือมีพฤติกรรมเป็นที่รังเกียจของคนส่วนใหญ่ เช่น ไม่รักษาเวลา, พุดจาหยาบคาย, ดื่มสุรารับรถ, ก่อเสียงรำคาญรบกวนผู้อื่น, หรือพยายามสร้างความวุ่นวายในคณะทัวร์ ฯลฯ ทั้งนี้เพื่อความสงบสุขของคณะผู้เดินทางส่วนใหญ่
2. บริษัทฯ ขอสงวนสิทธิ์ไม่รับท่านผู้เดินทางที่มีอายุครรภ์เกิน 4 เดือน ทั้งนี้เพื่อความปลอดภัยของท่านผู้เดินทางและการกในครรภ์
3. บริษัทฯ ขอสงวนสิทธิ์ไม่รับท่านผู้เดินทางที่มีความประสงค์จะลักลอบเข้าประเทศอื่นเพื่อไปทำงาน หรือเพื่อการอื่นใดอันมิใช่การท่องเที่ยว
4. บริษัทฯ ขอสงวนสิทธิ์ในการพิจารณาให้หรือไม่ให้บริการแก่ท่านที่ต้องใช้รถเข็น (กรุณาแจ้งให้บริษัทฯ ทราบก่อนจองทัวร์เพื่อหาข้อสรุปร่วมกัน) โดยบริษัทฯ ต้องกราบขอภัยเพราะบางเส้นทางอาจไม่สะดวกในการเดินทางสำหรับท่านที่ต้องใช้รถเข็น ยกเว้นทัวร์คณะส่วนตัว
5. บริษัทฯ ขอสงวนสิทธิ์ในการพิจารณาให้หรือไม่ให้บริการแก่ท่านที่มีเด็กทารกอายุต่ำกว่า 2 ขวบ ร่วมเดินทางไปด้วย (กรุณาแจ้งให้บริษัทฯ ทราบก่อนจองทัวร์เพื่อหาข้อสรุปร่วมกัน) โดยบริษัทฯ ต้องกราบขอภัยเพราะเด็กเล็กอาจงอแงรบกวนผู้เดินทางท่านอื่น ยกเว้นทัวร์คณะส่วนตัว
6. บริษัทฯ ขอสงวนสิทธิ์ในการพิจารณาให้หรือไม่ให้บริการแก่ท่านที่เป็นพระภิกษุสงฆ์หรือนักบวชในบางรายการทัวร์หรือบางเส้นทาง ยกเว้นทัวร์คณะส่วนตัว
7. บริษัทฯ ขอสงวนสิทธิ์ในการยกเลิกสิทธิประโยชน์ของท่านที่จองทัวร์ไว้แล้ว แต่ไม่ชำระเงินมัดจำภายในระยะเวลาที่กำหนด ให้แก่ลูกค้าท่านต่อไปที่แจ้งชื่อรอไว้ ทั้งนี้เพื่อประโยชน์ของผู้ร่วมเดินทางท่านอื่น
8. บริษัทฯ ขอสงวนสิทธิ์ในการยกเลิกการเดินทางในกรณีที่มีผู้เดินทางต่ำกว่า 15 ท่าน โดยจะแจ้งให้ผู้เดินทางทราบล่วงหน้าก่อนเดินทางไม่น้อยกว่า 15 วัน และยินดีจะจัดหาคณะทัวร์อื่นทดแทนหากท่านต้องการ
9. ในกรณีที่ท่านยกเลิกการเดินทาง บริษัทฯ ขอสงวนสิทธิ์ในการหักเงินค่าใช้จ่าย
โดย หากยกเลิกก่อนเดินทาง 30 วัน ขอสงวนสิทธิ์ในการคืนเงินมัดจำ
หากยกเลิกก่อนเดินทาง 21 วัน ขอหักร้อยละ 50 ของอัตราค่าบริการ
หากยกเลิกก่อนเดินทาง 15 วันขอหักร้อยละ 100 ของอัตราค่าบริการ

เงื่อนไขการให้บริการ



10. ในกรณีที่ท่านขอเปลี่ยนตัวผู้เดินทาง โดยสามารถขอวีซ่าได้ทันภายในกำหนดเวลาบริษัทฯ ขอสงวนสิทธิ์ในการคิดค่าใช้จ่ายเพิ่ม เฉพาะค่าธรรมเนียมในการยื่นวีซ่าและค่าเปลี่ยนชื่อตั๋วเครื่องบินเท่านั้น เว้นแต่ตั๋วเครื่องบินที่ไม่อนุญาตให้เปลี่ยนชื่อหรือคืนตัว

11. บริษัทฯ ขอสงวนสิทธิ์ไม่คืนค่าธรรมเนียมการยื่นวีซ่าในทุกกรณี หากมีการยื่นวีซ่าแล้ว

12. บริษัทฯ ขอสงวนสิทธิ์ไม่รับผิดชอบต่อการที่ท่านถูกปฏิเสธไม่ให้เดินทางเข้าหรือออกจากประเทศใด ๆ อันเนื่องมาจากเหตุผลส่วนตัวของท่านผู้เดินทาง เช่น เอกสารการเดินทางไม่ถูกต้อง, พกพาสิ่งของผิดกฎหมาย หรือมีความประพฤติส่อไปในทางเสื่อมเสีย รวมถึงการที่มีได้เดินทางเพราะเหตุภัยธรรมชาติ หรือการยกเลิกเที่ยวบิน

13. สำหรับท่านผู้เดินทางที่ประสงค์จะซื้อตั๋วเครื่องบินภายในประเทศเพิ่มเติม (นอกเหนือจากรายการตามทัวร์) หรือดำเนินการใด ๆ ที่ก่อให้เกิดค่าใช้จ่าย กรุณาแจ้งให้บริษัทฯ ทราบก่อน เพื่อขอคำยืนยันสำหรับการออกเดินทางของทัวร์นั้นๆ หากท่านผู้เดินทางซื้อตั๋วหรือชำระค่าใช้จ่ายใด ๆ ไป โดยไม่ได้รับการยืนยันดังกล่าว แล้วต่อมาทัวร์นั้น ๆ ไม่สามารถออกเดินทางได้ ทางบริษัทฯ ขอสงวนสิทธิ์ไม่รับผิดชอบสำหรับค่าใช้จ่ายที่เกิดขึ้น

14. บริษัทฯ จะส่งกำหนดการท่องเที่ยว (ฟลอลโปรแกรม) ให้แก่ท่านก่อนการเดินทางไม่น้อยกว่า 10 วัน หากท่านเห็นว่ารายการท่องเที่ยวดังกล่าวไม่ตรงตามความประสงค์ของท่าน ไม่ว่าจะเป็นการเปลี่ยนแปลงของโรงแรมที่พัก หรือการปรับเปลี่ยนรายการท่องเที่ยวใด ๆ ท่านมีสิทธิ์ขอยกเลิกการเดินทางได้เป็นกรณีพิเศษ โดยแจ้งให้บริษัทฯ ทราบก่อนออกเดินทางไม่น้อยกว่า 7 วัน หากท่านยืนยันจะออกเดินทาง บริษัทฯ ขอถือเอาตามฟลอลโปรแกรมเป็นยุติ เว้นแต่ ในกรณีที่เกิดเหตุจำเป็นหรือสุดวิสัย อาทิ การล่าช้าของสายการบิน, การนัดหยุดงาน, การประท้วง, การจลาจล, ภัยธรรมชาติ, อุบัติเหตุ, ปัญหาการจราจร ฯลฯ บริษัทฯ ขอสงวนสิทธิ์ในการเปลี่ยนแปลงฟลอลโปรแกรมตามความเหมาะสม ทั้งนี้เพื่อคำนึงถึงความปลอดภัย และรักษาผลประโยชน์ของท่านให้ได้มากที่สุด

15. สถานที่ท่องเที่ยวที่ระบุในรายการได้รวมค่าเข้าชมไว้แล้ว หากในวันเดินทาง สถานที่ท่องเที่ยวดังกล่าวปิดทำการ บริษัทฯ จะคืนเงินค่าเข้าชมให้แก่ท่านตามที่ระบุไว้ในเอกสารของสถานที่นั้น ๆ หรือจะปรับเปลี่ยนรายการเพื่อให้ท่านสามารถเข้าชมได้แต่ในกรณีที่มีเหตุล่าช้าหรือเหตุอื่นใดเกิดขึ้นระหว่างการเดินทางทำให้ท่านไม่สามารถเข้าชมสถานที่ท่องเที่ยวดังกล่าวได้ โดยมีใช้ความผิดของบริษัทฯ บริษัทฯ ขอสงวนสิทธิ์ไม่คืนเงินค่าเข้าชมให้แก่ท่าน

เงื่อนไขการให้บริการ



16. บริษัทฯ ขอสงวนสิทธิ์ไม่รับผิดชอบต่อการสูญหายหรือเสียหายอย่างใด ๆ อันเกิดขึ้นแก่ทรัพย์สินของท่าน อันเนื่องจากการโจรกรรม และ/หรือความประมาทจากตัวนักท่องเที่ยวเอง
17. ของกำนัลต่าง ๆ ที่บริษัทฯ มอบให้ (ถ้ามี) เช่น กระเป๋าเดินทาง ไม่สามารถหักกอนเป็นส่วนลดเป็นตั๋วเงินได้ โดยท่านสามารถเลือกใช้ของกำนัลดังกล่าวในขณะร่วมเดินทางไปกับคณะทัวร์หรือไม่ก็ได้ตามอัธยาศัย
18. ตำแหน่งที่นั่งบนเครื่องบินเป็นไปตามเงื่อนไขตัวเครื่องบินแบบหมู่คณะของสายการบินต่าง ๆ บริษัทฯ ไม่สามารถเลือกตำแหน่งที่นั่งได้เอง ทั้งนี้บริษัทฯ จะพยายามจัดที่นั่งให้แก่ท่านและครอบครัวตามความเหมาะสมให้ดีที่สุดภายใต้ลักษณะตำแหน่งที่นั่งแบบหมู่คณะที่สายการบินจัดให้มา
19. บริษัทฯ ขอต้อนรับและมีความยินดีที่ได้ให้บริการแก่ท่านผู้เดินทางที่เชื่อมั่นในมาตรฐานของบริษัทฯ ซึ่งประสงค์จะเดินทางไปท่องเที่ยวพักผ่อนแบบหมู่คณะ และเข้าใจถึงวิถีชีวิตตลอดจนวัฒนธรรมของประเทศที่ท่านได้เดินทางไป
20. เมื่อท่านจองทัวร์และชำระมัดจำแล้ว หมายถึงท่านยอมรับในข้อความและเงื่อนไขที่บริษัทฯ แจ้งแล้วข้างต้น

เงื่อนไขการให้บริการ