

# IMAGE EXCLUSIVE SNOW WALL & SAKURA TOHOKU 6D4N

กำหนดการเดินทาง : วันที่ 16 – 21 เม.ย. / 20 – 25 เม.ย. / 23 – 28 เม.ย. 2570



086-688-8081



IMAGE HOLIDAY



IMAGE HOLIDAY

IMAGE HOLIDAY (THAILAND) CO.,LTD

193/152 12th Fl., Lake Ratjada Tower, Ratjadapisek Rd., Klongtoey

Bangkok 10110



LUXURY CLASS TRAVEL AGENT

มาตรฐานระดับทิวร์ 5 ดาว จากกรมการท่องเที่ยว

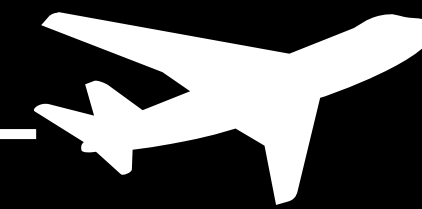
การันตีคุณภาพด้วยรางวัล SME ตีต้น จาก 3.1 ล้านผู้ประกอบการ



# DAY1

วันอาทิตย์ที่ 19 เมษายน 2569

กรุงเทพฯ – สนามบินดอนเมือง



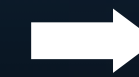
23.00 น. พร้อมกันที่ **สนามบินดอนเมือง** อาคารผู้โดยสารระหว่างประเทศอาคาร 1 ระหว่างประเทศขาออก ชั้น 3 บริเวณเคาน์เตอร์เช็กอินแถวที่ 6-7 **สายการบินแอร์เอเชีย** พบกับเจ้าหน้าที่จากบริษัทอิมเมจ ฮอลิเดย์ คอยต้อนรับ และอำนวยความสะดวก

## FLIGHT DETAIL



XJ630

กรุงเทพฯ



เซนต์



02:15

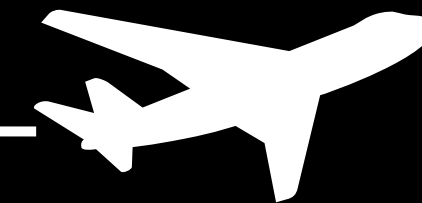


10:30

# DAY2

วันจันทร์ที่ 20 เมษายน 2569

สนามบินเซ็นโต – เมืองเซ็นโต - วัดชูซอนจิ



02.15 น. ออกเดินทางจาก สนามบินดอนเมือง สู่**สนามบินเซ็นโต** ประเทศญี่ปุ่น โดย**สายการบินแอร์เอเชีย** เที่ยวบินที่ XJ630

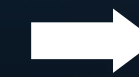
10.30 น. เดินทางถึง**สนามบินเซ็นโต** ผ่านพิธีศุลกากร และตรวจคนเข้าเมือง พร้อมตรวจเช็คสัมภาระ

## FLIGHT DETAIL



XJ630

กรุงเทพฯ



เซ็นโต



02:15



10:30

# DAY2

วันจันทร์ที่ 20 เมษายน 2569

สนามบินเซ็นโต – เมืองเซ็นโต - วัดชูซอนจิ

## ก้าวข้ามสู่... เมืองเซ็นโต

“เมืองแห่งพฤษภษา”

เริ่มต้นเปิดประสบการณ์ ณ เมืองเซ็นโต เมืองเอกของภูมิภาคโทโฮคุ ที่ได้รับสมญานามว่า “เมืองแห่งพฤษภษา (MORI NO MIYAKO)” ด้วยบรรยากาศร่มรื่นจากแนวต้นไม้เขียวจีตลอดทั้งเมือง ผสมผสานเสน่ห์ของความทันสมัยและประวัติศาสตร์อย่างลงตัว เพลิดเพลินกับแหล่งท่องเที่ยวสำคัญ วัฒนธรรมท้องถิ่น และอาหารขึ้นชื่อ (ใช้เวลาเดินทางประมาณ 40 นาที)



# DAY2

วันจันทร์ที่ 20 เมษายน 2569

สนามบินเซ็นโต – เมืองเซ็นโต - วัดชูซอนจิ



บริการอาหารกลางวัน เมนู

## ล้นว้อย่าง (GYUTAN TEISHOKU)

ล้นว้อย่างสูตรดั้งเดิมที่ช่างจนหอมกรุ่น เสิร์ฟพร้อมข้าวญี่ปุ่นร้อน ๆ

ซุปรสหวานกลมกล่อม และเครื่องเคียงตามแบบฉบับ

# DAY2

วันจันทร์ที่ 20 เมษายน 2569

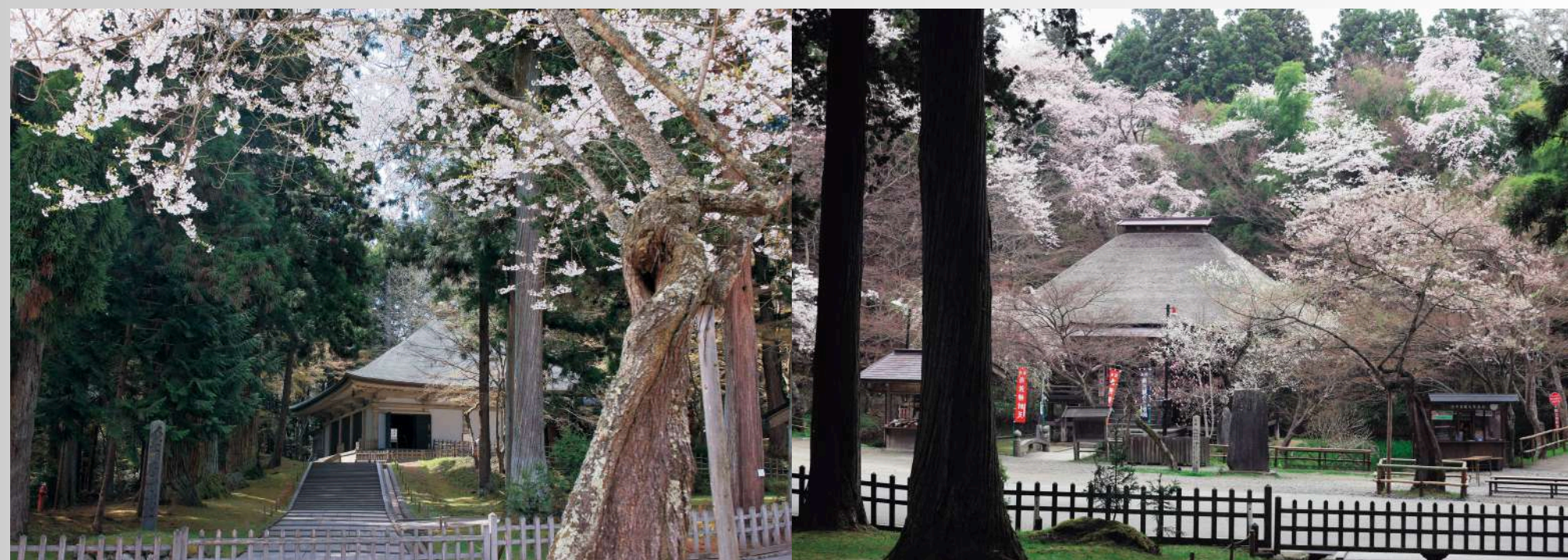
สนามบินเซ็นโต – เมืองเซ็นโต - วัดชูซอนจิ



## วัดชูซอนจิ

“วิหารทองคำแห่งอิราอิซุมิ”

เสริมความสริมงคล ณ **วัดชูซอนจิ** หนึ่งในมรดกโลกที่สะท้อนถึงความงดงามและ  
ความศรัทธาของวัฒนธรรมพุทธในยุคเฮอัน เดินเข้าสู่โลกแห่งศิลปะและประวัติศาสตร์  
อันล้ำค่า ที่ไฮไลท์สำคัญ คือ **วิหารทองคำโคเนจิโกโตะ** อาคารอันวิจิตรสร้างด้วยทองคำแท้  
ที่เปล่งประกายแสงระยิบระยับ เสมือนประตูสู่ดินแดนแห่งสวรรค์



# DAY2

วันจันทร์ที่ 20 เมษายน 2569

สนามบินเซ็นโต – เมืองเซ็นโต - วัดชูซอนจิ



บริการอาหารมือค้ำ ด้วยเมนู ...

## MAESAWA BEEF YAKINIKU

เนื้อวัวทิวชั้นยอดของญี่ปุ่นจากเมืองมาเอซาวะ จังหวัดอิวาเตะ ซึ่งขึ้นชื่อในเรื่องลายไขมันละเอียดสวยตั้งหิมะโปรย เมื่อนำมาอย่างสไตล์ ยากินิกุ กลิ่นหอมของเนื้อคุณภาพจะลอยอบอวล และเนื้อจะนุ่มละมุน ละลายในปาก

# DAY2

วันจันทร์ที่ 20 เมษายน 2569

สนามบินเซ็นโต – เมืองเซ็นโต - วัดชูซอนจิ



ที่พัก

**HANAMAKI ONSEN KOYOKAN**

หรือระดับเทียบเท่า



# DAY3

วันอังคารที่ 21 เมษายน 2569

ฟาร์มโคอิวะอิ – ซากุระเมืองโมริโอกะ

บริการอาหารเช้า ณ ห้องอาหารของโรงแรม

## KOIWAI FARM

ยามเช้าให้ทุกท่านได้สัมผัสกับบรรยากาศของฟาร์มชื่อดังท่ามกลางธรรมชาติอันกว้างใหญ่ของจังหวัดอิวาเตะ เพลิดเพลินกับทุ่งหญ้า ภูเขา และกิจกรรมฟาร์มตามฤดูกาล พร้อมลิ้มลองผลิตภัณฑ์นมสด ไอศกรีม และของขึ้นชื่อจากฟาร์มแท้ ๆ



# DAY3

วันอังคารที่ 21 เมษายน 2569

ฟาร์มโคอิวะอิ – ซากุระเมืองโมริโอกะ



บริการอาหารกลางวัน ณ .....

## SUSHI SEIJIRO

ลิ้มรสซูชิคุณภาพจากวัตถุดิบสดใหม่ตามฤดูกาล เชฟปั้นซูชิอย่างประณีตที่ละคำ ให้รสชาติแบบญี่ปุ่นแท้ เป็นมือพิเศษที่สะท้อนความใส่ใจ และวัฒนธรรมการกินซูชิของญี่ปุ่นอย่างแท้จริง

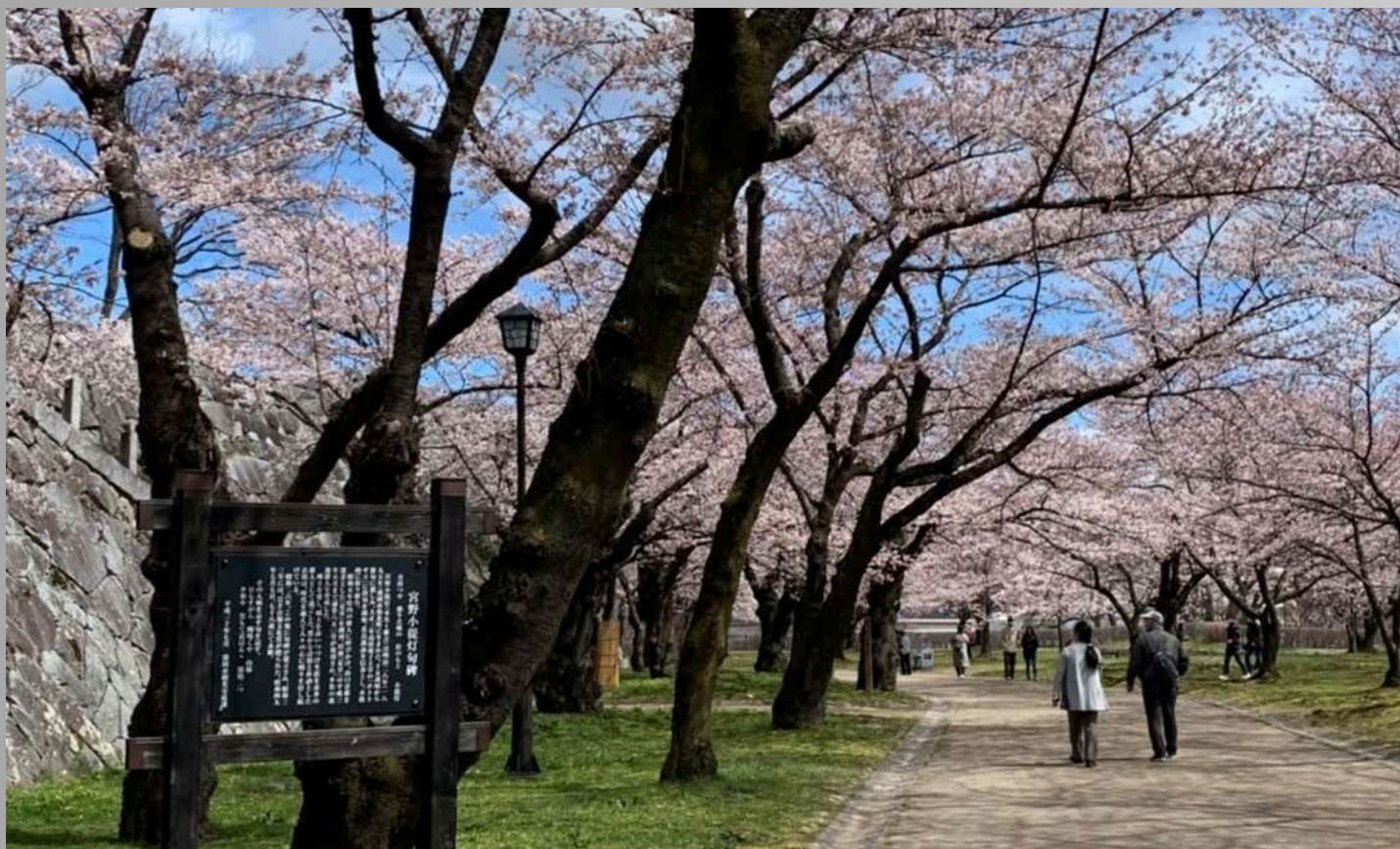
# DAY3

วันอังคารที่ 21 เมษายน 2569

ฟาร์มโคอิวะอิ – ซากุระเมืองโมริโอกะ

## MORIOKA SAKURA

ชมซากุระที่เมืองโมริโอกะ เพลิดเพลินกับการชมซากุระบาน  
สะพรั่งท่ามกลางบรรยากาศเมืองสงบของจังหวัดอิวาเตะจุด  
ชมซากุระขึ้นชื่อริมแม่น้ำ และสวนสาธารณะ เหมาะสำหรับ  
เดินเล่น ถ่ายภาพ และสัมผัสฤดูใบไม้ผลิของญี่ปุ่นอย่างแท้จริง  
เป็นช่วงเวลาแห่งความงดงาม และผ่อนคลายที่ไม่ควรพลาด



# DAY3

วันอังคารที่ 21 เมษายน 2569

ฟาร์มโคอิวะอิ – ซากุระเมืองโมริโอกะ



บริการอาหารมือค้ำ ด้วยเมนู ...

## KAISEKI

เพลิดเพลินกับอาหารโคเซกิแบบญี่ปุ่นดั้งเดิมที่รังสรรค์จากวัตถุดิบท้องถิ่น  
ตามฤดูกาลจัดเสิร์ฟอย่างประณีต สะท้อนความงดงาม และรสชาติของ  
แต่ละช่วงเวลาพร้อมดื่มด่ำบรรยากาศเรียบง่ายท่ามกลางธรรมชาติของ

ภูเขาฮาจิมันไต

# DAY3

วันอังคารที่ 21 เมษายน 2569

ฟาร์มโคอิวะอิ – ซากุระเมืองโมริโอกะ



ที่พัก  
**HACHIMANTAI HEIGHTS**

หรือระดับเทียบเท่า



# DAY4

วันพุธที่ 22 เมษายน 2569

กำแพงหิมะ – เก็บสตรอว์เบอร์รีสด – ลานลาวาแข็งตัวยาเคะอะซีรี

บริการอาหารเช้า ณ ห้องอาหารของโรงแรม

## SNOW WALL

สัมผัสเส้นทางท่ามกลางกำแพงหิมะสีขาวสูงตระหง่านสองข้างทางราวกับอุโมงค์ธรรมชาติ เกิดจากหิมะที่สะสมหนาหลายเมตรตลอดฤดูหนาว เปิดให้ชมเพียงช่วงสั้น ๆ ของปี เป็นไฮไลต์หายากเหมาะสำหรับถ่ายภาพ และเก็บประสบการณ์สุดประทับใจของญี่ปุ่น



# DAY 4

วันพุธที่ 22 เมษายน 2569

กำแพงหิมะ – เก็บสตอร์วเบอร์รีสด – ลานลาวาแจ๊งด้วยอะเคอะชิริ



บริการอาหารกลางวัน ณ ภัตตาคาร

## LAMP IN HACHIMANTAI

ร้านอาหารบรรยากาศอบอุ่น และคลาสสิกที่ดำเนินกิจการมายาวนาน  
ตั้งแต่ปี 1969 ท่ามกลางธรรมชาติอันงดงามของฮาจิมันไต คัดสรร  
เมนูท้องถิ่นคุณภาพ ทั้งสเต็กเนื้อดำญี่ปุ่น ชูโตไก่คาราอาเกะวาซาบิ

และของหวานแสนประณีต

# DAY4

วันพุธที่ 22 เมษายน 2569

กำหนดการ: – เก็บสตอว์เบอร์รีสด – ลานลาวาแจึงต๋วยยาอะฮะซีรี



## STRAWBERRY PICKING

ยามบ่ายสัมผัสประสบการณ์เก็บสตอว์เบอร์รีสดจากต้นภายในฟาร์ม  
คัดสรรสายพันธุ์คุณภาพ ผลใหญ่ สีสวย รสหวานฉ่ำตามฤดูกาล  
เป็นกิจกรรมผ่อนคลายที่ได้ทั้งความเพลิดเพลิน ความอร่อย  
และช่วงเวลาดี ๆ ท่ามกลางธรรมชาติ



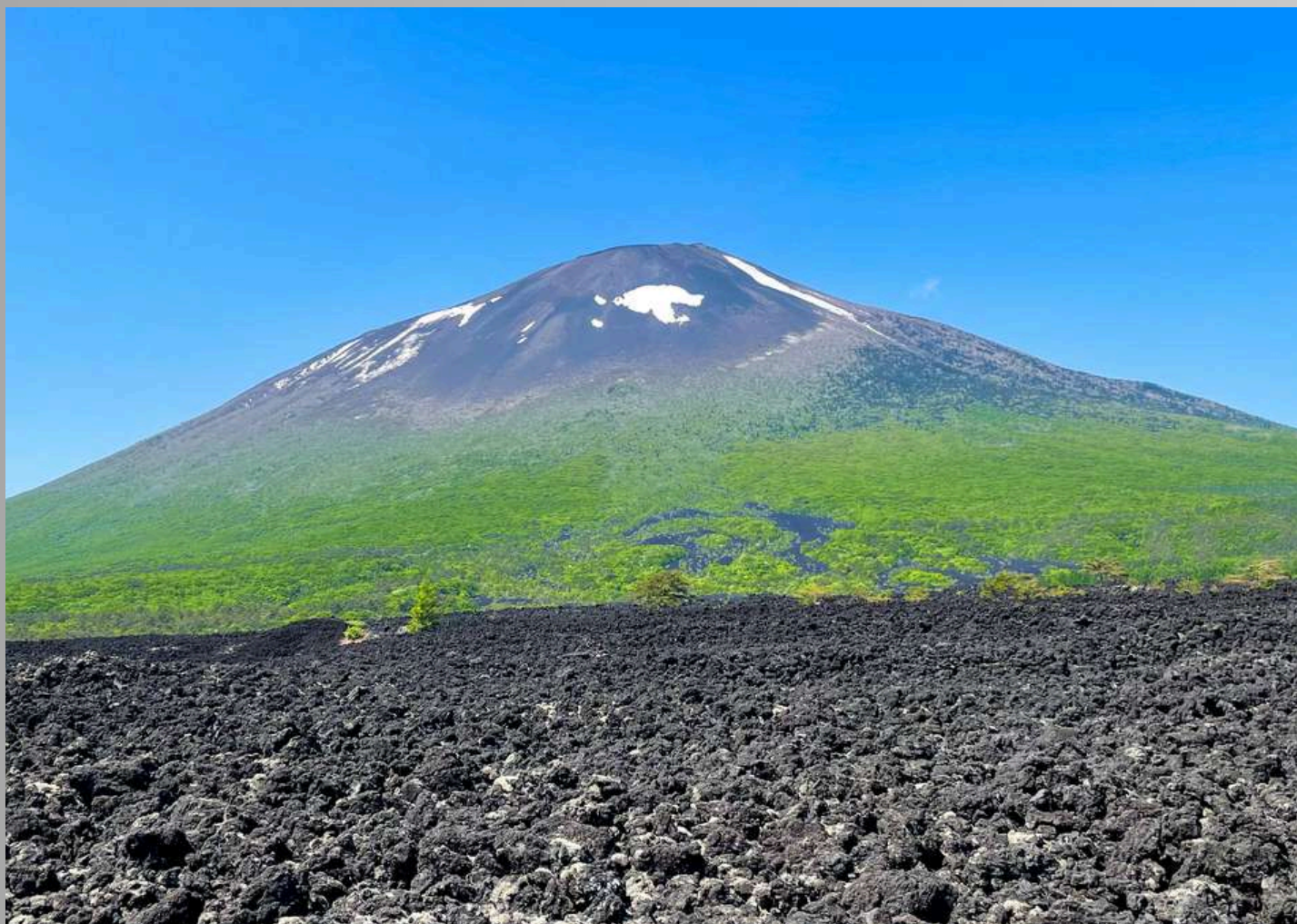
# DAY 4

วันพุธที่ 22 เมษายน 2569

กำแพงหิมะ – เก็บสตรอว์เบอร์รีสด – ลานลาวาเจิ้งต๋วยยาเคะฮะซีริ

## YAKEHASHIRI YOGANRYU

สัมผัสภูมิประเทศลาวาโบราณจากการปะทุของภูเขาไฟฮิวาเตะ  
ทอดยาวเป็นพื้นหินสีดำตัดกับทิวทัศน์ธรรมชาติอันยิ่งใหญ่สถานที่  
ที่ถ่ายทอดพลังแห่งธรรมชาติ



# DAY 4

วันพุธที่ 22 เมษายน 2569

กำแพงหิมะ – เก็บสตรอว์เบอร์รีสด – ลานลาวาแข็งด้วยยาเคะอะชิริ



บริการอาหารมือค้ำ ณ กัทตาการ

## WAKANA STEAK HOUSE

สัมผัสเสิร์ฟคุณภาพเยี่ยมที่คัดสรรวัตถุดิบอย่างพิถีพิถัน ประงอย่างประณีต  
ในสไตล์ญี่ปุ่นมอบประสบการณ์มืออาหารที่ผสานความอร่อย ความอบอุ่น

และบรรยากาศเรียบหรูอย่างลงตัว

# DAY 4

วันพุธที่ 22 เมษายน 2569

กำแพงหิมะ – เก็บสตรอว์เบอร์รีสด – ลานลาวาแจึงด้วยยาเคะฮะชิริ



ที่พัก  
**HOTEL SHION**

หรือระดับเทียบเท่า



# DAY5

วันพฤหัสบดีที่ 24 เมษายน 2569

ล่องเรือช่องเขาเกบิเคอิ – ถนนชอปปังครอสโรด

บริการอาหารเช้า ณ ห้องอาหารของโรงแรม



## GEIBIKEI GORGE BOAT

สัมผัสความสวยงามของ **หุบเขาเกบิเคอิ** เป็นเขาที่มีหน้าผาสูงประมาณ 100 เมตร ได้รับเลือกเป็นสถานที่ที่สวยงามของประเทศ ประกอบด้วยแม่น้ำสะเท็ตสึ ที่ไหลผ่านอย่างสง่างามเกิดเป็นทัศนียภาพอันงดงามที่มีบรรยากาศแบบเฉพาะมีบริการ “ฟุนะคุดารี” ที่ได้รับความนิยมอย่างมาก เป็นการล่องเรือพายลงตามน้ำโดยคนแจวเรือจะขับร้องเพลงให้ฟัง เป็นระยะทางยาวประมาณ 2 กิโลเมตร



# DAY 5

วันพฤหัสบดีที่ 24 เมษายน 2569

ล่องเรือช่องเขาเกบิเคอิ – ถนนช้อปปิ้งนครอโศก



บริการอาหารกลางวัน ด้วยเมนู ...

## BASHOKAN

ดื่มด่ำมื้ออาหารญี่ปุ่นดั้งเดิมในร้านเก่าแก่แห่งเมืองฮิราอิซุมิ ใกล้แหล่งมรดกโลกอันทรงคุณค่า รังสรรค์เมนูจากวัตถุดิบตามฤดูกาลอย่างประณีต ถ่ายทอดรสชาติ และวัฒนธรรมท้องถิ่นได้อย่างงดงาม

# DAY5

วันพฤหัสบดีที่ 24 เมษายน 2569

ล่องเรือช่องเขาเกบิเคอิ – ถนนช้อปปิ้งนครอโรด



## CRISROAD SHOPPING STREET

สนุกกับการช้อปปิ้งที่ถนนการค้าคริสโรด ถนนสายสำคัญใจกลางเมือง ที่พัฒนามาจากย่านการค้าเก่าแก่ สะท้อนการเติบโต และวิถีชีวิตของคนท้องถิ่น ปัจจุบันเต็มไปด้วยร้านแฟชั่น คาเฟ่ และของฝาก ให้คุณเพลิดเพลินกับบรรยากาศ เมืองญี่ปุ่นที่มีชีวิตชีวา และร่วมสมัย



# DAY5

วันพฤหัสบดีที่ 24 เมษายน 2569

ล่องเรือช่องเขาเกบิเคอิ – ถนนช้อปปิ้งนครโอซากะ



บริการอาหารมือค้ำ ณ .....

## KANI HONKE

คำคินนี้ เชิญท่านดื่มด่ำมื้ออาหารสุดหรูที่ KANI HONKE ร้านปูชื่อดัง  
ที่รังสรรค์เมนูปูคุณภาพเยี่ยมในสไตล์คอร์สโคเชกิ ตั้งแต่ปูย่าง ปูนึ่ง  
ไปจนถึงซาซิมิ พร้อมการบริการระดับพรีเมียม

# DAY5

วันพฤหัสบดีที่ 24 เมษายน 2569

ล่องเรือช่องเขาเกบิเคอิ – ถนนช้อปปิ้งนครโอไดบะ



ที่พัก

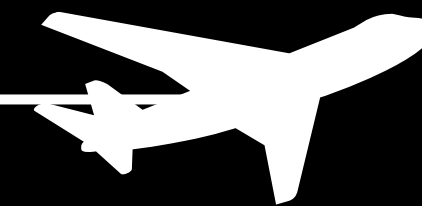
**METROPOLITAN SENDAI**

หรือระดับเทียบเท่า

# DAY 6

วันที่หกของการเดินทาง

สนามบินเซนได – สนามบินดอนเมือง - กรุงเทพฯ



บริการอาหารเช้า ณ ห้องอาหารของโรงแรม

## นำท่านเดินทางสู่สนามบินเซนได.....

12.00 น. นำท่านออกเดินทางสู่ สนามบินดอนเมือง กรุงเทพฯ โดยสายการบินแอร์เอเชีย เที่ยวบินที่ XJ631

17.30 น. เดินทางถึงสนามบินดอนเมือง กรุงเทพฯ โดยสวัสดิภาพพร้อมความประทับใจ

## FLIGHT DETAIL



XJ631

เซนได



กรุงเทพฯ



12.00



17.30

# อัตราค่าบริการ สำหรับผู้เดินทาง 3 ท่าน

สำหรับการเดินทางวันที่ 19-24 เมษายน 2569

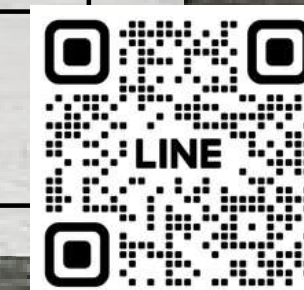
ประเภทผู้เดินทาง	ลูกค้าปกติ	บัตรหลัก	บัตรเสริม
ราคาทัวร์ผู้ใหญ่ (พักห้องละ 2 ท่าน) ท่านละ <i>*ไม่รวมราคาตั๋วเครื่องบิน</i>	145,800.-	142,800.-	143,800.-
ราคาตั๋วชั้นประหยัด สายการบิน Air Asia ท่านละ <i>*ใช้ราคาตั๋ว ณ วันที่ 26 มกราคม 2569</i>	17,375.-	17,375.-	17,375.-
เด็กอายุต่ำกว่า 12 ปี พักกับผู้ใหญ่ 1 ท่าน ท่านละ	140,800.-	137,800.-	138,800.-
เด็กอายุต่ำกว่า 12 ปี พักกับผู้ใหญ่ 2 ท่าน (มีเตียงเสริม) ท่านละ	135,800.-	132,800.-	133,800.-
เด็กอายุต่ำกว่า 12 ปี (พักกับผู้ใหญ่ 2 ท่าน ... ไม่มีเตียงเสริม) ท่านละ	130,800.-	127,800.-	128,800.-
พักเดี่ยว ชำระเพิ่ม ท่านละ	35,000.-	35,000.-	35,000.-



# อัตราค่าบริการ สำหรับผู้เดินทาง 4 ท่าน

สำหรับการเดินทางวันที่ 19-24 เมษายน 2569

ประเภทผู้เดินทาง	ลูกค้าปกติ	บัตรหลัก	บัตรเสริม
ราคาทัวร์ผู้ใหญ่ (พักห้องละ 2 ท่าน) ท่านละ <i>*ไม่รวมราคาตั๋วเครื่องบิน</i>	129,800.-	126,800.-	127,800.-
ราคาตั๋วชั้นประหยัด สายการบิน Air Asia ท่านละ <i>*ใช้ราคาตั๋ว ณ วันที่ 26 มกราคม 2569</i>	17,375.-	17,375.-	17,375.-
เด็กอายุต่ำกว่า 12 ปี พักกับผู้ใหญ่ 1 ท่าน ท่านละ	124,800.-	121,800.-	122,800.-
เด็กอายุต่ำกว่า 12 ปี พักกับผู้ใหญ่ 2 ท่าน (มีเตียงเสริม) ท่านละ	119,800.-	116,800.-	117,800.-
เด็กอายุต่ำกว่า 12 ปี (พักกับผู้ใหญ่ 2 ท่าน ... ไม่มีเตียงเสริม) ท่านละ	114,800.-	111,800.-	112,800.-
พักเดี่ยว ชำระเพิ่ม ท่านละ	35,000.-	35,000.-	35,000.-



# อัตราค่าบริการ สำหรับผู้เดินทาง 6 ท่าน

สำหรับการเดินทางวันที่ 19-24 เมษายน 2569

ประเภทผู้เดินทาง	ลูกค้ำปกติ	บัตรหลัก	บัตรเสริม
ราคาทัวร์ผู้ใหญ่ (พักห้องละ 2 ท่าน) ท่านละ <i>*ไม่รวมราคาตั๋วเครื่องบิน</i>	115,800.-	112,800.-	113,800.-
ราคาตั๋วชั้นประหยัด สายการบิน Air Asia ท่านละ <i>*ใช้ราคาตั๋ว ณ วันที่ 26 มกราคม 2569</i>	17,375.-	17,375.-	17,375.-
เด็กอายุต่ำกว่า 12 ปี พักกับผู้ใหญ่ 1 ท่าน ท่านละ	110,800.-	107,800.-	108,800.-
เด็กอายุต่ำกว่า 12 ปี พักกับผู้ใหญ่ 2 ท่าน (มีเตียงเสริม) ท่านละ	105,800.-	102,800.-	103,800.-
เด็กอายุต่ำกว่า 12 ปี (พักกับ ผู้ใหญ่ 2 ท่าน ... ไม่มีเตียงเสริม) ท่านละ	100,800.-	97,800.-	98,800.-
พักเดี่ยว ชำระเพิ่ม ท่านละ	35,000.-	35,000.-	35,000.-



# อัตราค่าบริการ สำหรับผู้เดินทาง 8 ท่าน

สำหรับการเดินทางวันที่ 19-24 เมษายน 2569

ประเภทผู้เดินทาง	ลูกค้ำปกติ	บัตรหลัก	บัตรเสริม
ราคาทัวร์ผู้ใหญ่ (พักห้องละ 2 ท่าน) ท่านละ <i>*ไม่รวมราคาตั๋วเครื่องบิน</i>	105,800.-	102,800.-	103,800.-
ราคาตั๋วชั้นประหยัด สายการบิน Air Asia ท่านละ <i>*ใช้ราคาตั๋ว ณ วันที่ 26 มกราคม 2569</i>	17,375.-	17,375.-	17,375.-
เด็กอายุต่ำกว่า 12 ปี พักกับผู้ใหญ่ 1 ท่าน ท่านละ	100,800.-	97,800.-	98,800.-
เด็กอายุต่ำกว่า 12 ปี พักกับผู้ใหญ่ 2 ท่าน (มีเตียงเสริม) ท่านละ	95,800.-	92,800.-	93,800.-
เด็กอายุต่ำกว่า 12 ปี (พักกับ ผู้ใหญ่ 2 ท่าน ... ไม่มีเตียงเสริม) ท่านละ	90,800.-	87,800.-	88,800.-
พักเดี่ยว ชำระเพิ่ม ท่านละ	35,000.-	35,000.-	35,000.-



# อัตราค่าบริการ สำหรับผู้เดินทาง 10 ท่าน

สำหรับการเดินทางวันที่ 19-24 เมษายน 2569

ประเภทผู้เดินทาง	ลูกค้าปกติ	บัตรหลัก	บัตรเสริม
ราคาทัวร์ผู้ใหญ่ (พักห้องละ 2 ท่าน) ท่านละ <i>*ไม่รวมราคาตั๋วเครื่องบิน</i>	93,800.-	90,800.-	91,800.-
ราคาตั๋วชั้นประหยัด สายการบิน Air Asia ท่านละ <i>*ใช้ราคาตั๋ว ณ วันที่ 26 มกราคม 2569</i>	17,375.-	17,375.-	17,375.-
เด็กอายุต่ำกว่า 12 ปี พักกับผู้ใหญ่ 1 ท่าน ท่านละ	88,800.-	85,800.-	86,800.-
เด็กอายุต่ำกว่า 12 ปี พักกับผู้ใหญ่ 2 ท่าน (มีเตียงเสริม) ท่านละ	83,800.-	80,800.-	81,800.-
เด็กอายุต่ำกว่า 12 ปี (พักกับผู้ใหญ่ 2 ท่าน ... ไม่มีเตียงเสริม) ท่านละ	78,800.-	75,800.-	76,800.-
พักเดี่ยว ชำระเพิ่ม ท่านละ	35,000.-	35,000.-	35,000.-



# อัตราค่าบริการ สำหรับผู้เดินทาง 15 ท่าน

สำหรับการเดินทางวันที่ 19-24 เมษายน 2569

ประเภทผู้เดินทาง	ลูกค้าปกติ	บัตรหลัก	บัตรเสริม
ผู้ใหญ่ (พักห้องละ 2 ท่าน) ท่านละ	93,800.-	90,800.-	87,800.-
เด็กอายุต่ำกว่า 12 ปี พักกับผู้ใหญ่ 1 ท่าน ท่านละ	84,800.-	81,800.-	82,800.-
เด็กอายุต่ำกว่า 12 ปี พักกับผู้ใหญ่ 2 ท่าน (มีเตียงเสริม) ท่านละ	79,800.-	76,800.-	77,800.-
เด็กอายุต่ำกว่า 12 ปี (พักกับ ผู้ใหญ่ 2 ท่าน ... ไม่มีเตียงเสริม) ท่านละ	74,800.-	71,800.-	72,800.-
พักเดี่ยว ชำระเพิ่ม ท่านละ	35,000.-	35,000.-	35,000.-



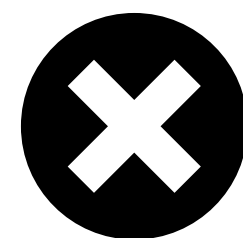
# เมืองโง

## อัตราค่าบริการ



### อัตราค่าบริการนี้รวม

1. ค่าที่พักจำนวน 4 คืน ห้องละ 2 ท่าน ตามโรงแรมที่ระบุไว้ในรายการ หรือระดับเดียวกัน
2. ค่าบัตรโดยสารเครื่องบิน ไป-กลับ ระหว่าง ประเทศ ชั้นทัศน اجر ตามเส้นทาง และสายการบินที่ได้ระบุไว้ในรายการ
3. ค่าใช้จ่ายหัวหน้าทัวร์ที่อำนวยความสะดวกให้กับท่านตลอดการเดินทาง
4. ค่าอาหาร และ ค่าเข้าชม ตามระบุในรายการ
5. ค่ายานพาหนะในการเดินทาง
6. ค่าประกันอุบัติเหตุในระหว่างการเดินทางในวงเงิน ท่าน ละ 3,000,000.- บาท เมืองโงตามกรมธรรม์
7. น้ำหนักกระเป๋า 20 กิโลกรัม



### อัตราค่าบริการนี้ไม่รวม

1. ค่าใช้จ่ายส่วนตัว อาทิ ค่าอาหาร-เครื่องดื่ม แอลกอฮอล์ นอกเหนือจากรายการ, ค่าซักรีด, ค่าโทรศัพท์ เป็นต้น
2. ค่าภาษีหัก ณ ที่จ่าย 3% และค่าภาษีมูลค่าเพิ่ม 7%
3. ค่าทำหนังสือเดินทาง
4. ค่าน้ำหนักกระเป๋าเกินกว่าที่สายการบินกำหนด

# เงื่อนไขการชำระเงิน

**“การจอง” กรุณาชำระมัดจำท่านละ 50,000.- บาท**

- ✓ ชำระด้วยเงินสด
- ✓ ชำระด้วยเช็ค หรือแคชเชียร์เช็ค โดยสั่งจ่ายในนาม บริษัท อิมเมจ ฮอลิเดย์ (ประเทศไทย) จำกัด
- ✓ ชำระด้วยการโอนเงินผ่านธนาคาร (ส่งหลักฐานการโอนเงินให้กับเจ้าหน้าที่ฝ่ายขาย)

ชื่อบัญชี บริษัท อิมเมจ ฮอลิเดย์ (ประเทศไทย) จำกัด



ธนาคารกสิกรไทย สาขา สุขุมวิท 18 (เอ็กเซน ทาวเวอร์)  
เลขที่ **639-1-00264-7** บัญชีกระแสรายวัน



หรือ ธนาคารกรุงไทย สาขาย่อยอาคารเอ็กเซน ทาวเวอร์  
เลขที่ **081-6-00318-1** บัญชีกระแสรายวัน

**“การจ่ายส่วนที่เหลือ” กรุณาชำระยอดทั้งหมดก่อนการเดินทางอย่างน้อย 14 วัน**

- กรุณาแจ้งล่วงหน้าอย่างน้อย 30 วันทำการ มิฉะนั้น ทางบริษัทฯ ขอสงวนสิทธิ์ในการคืนเงินมัดจำ
- กรณียกเลิกก่อนการเดินทาง 21 วันทำการ ทางบริษัทฯ มีความจำเป็นต้องหัก 50% ของอัตราค่าบริการ
- กรณียกเลิกก่อนการเดินทาง 14 วันทำการ ทางบริษัทฯ ขอสงวนสิทธิ์ในการคืนเงินทั้งหมด





1. บริษัทฯ ขอสงวนสิทธิ์ไม่รับท่านผู้เดินทางที่เคยเดินทางแล้วมีประวัติความประพฤติไม่น่ารัก หรือมีพฤติกรรมเป็นที่รังเกียจของคนส่วนใหญ่ เช่น ไม่รักษาเวลา, พุดจาหยาบคาย, ดื่มสุราระบาด, ก่อเสียงรำคาญรบกวนผู้อื่น, หรือพยายามสร้างความวุ่นวายในคณะทัวร์ ฯลฯ ทั้งนี้เพื่อความสงบสุขของคณะผู้เดินทางส่วนใหญ่
2. บริษัทฯ ขอสงวนสิทธิ์ไม่รับท่านผู้เดินทางที่มีอายุครรภ์เกิน 4 เดือน ทั้งนี้เพื่อความปลอดภัยของท่านผู้เดินทางและการกในครรภ์
3. บริษัทฯ ขอสงวนสิทธิ์ไม่รับท่านผู้เดินทางที่มีความประสงค์จะลักลอบเข้าประเทศอื่นเพื่อไปทำงาน หรือเพื่อการอื่นใดอันมิใช่การท่องเที่ยว
4. บริษัทฯ ขอสงวนสิทธิ์ในการพิจารณาให้หรือไม่ให้บริการแก่ท่านที่ต้องใช้รถเงิน (กรุณาแจ้งให้บริษัทฯ ทราบก่อนจองทัวร์เพื่อหาข้อสรุปร่วมกัน) โดยบริษัทฯ ต้องกราบขอภัยเพราะบางเส้นทางอาจไม่สะดวกในการเดินทางสำหรับท่านที่ต้องใช้รถเงิน ยกเว้นทัวร์คณะส่วนตัว
5. บริษัทฯ ขอสงวนสิทธิ์ในการพิจารณาให้หรือไม่ให้บริการแก่ท่านที่มีเด็กทารกอายุต่ำกว่า 2 ขวบ ร่วมเดินทางไปด้วย (กรุณาแจ้งให้บริษัทฯ ทราบก่อนจองทัวร์เพื่อหาข้อสรุปร่วมกัน) โดยบริษัทฯ ต้องกราบขอภัยเพราะเด็กเล็กอาจงอแงรบกวนผู้เดินทางท่านอื่น ยกเว้นทัวร์คณะส่วนตัว
6. บริษัทฯ ขอสงวนสิทธิ์ในการพิจารณาให้หรือไม่ให้บริการแก่ท่านที่เป็นพระภิกษุสงฆ์หรือนักบวชในบางรายการทัวร์หรือบางเส้นทาง ยกเว้นทัวร์คณะส่วนตัว
7. บริษัทฯ ขอสงวนสิทธิ์ในการยกเลิกสิทธิประโยชน์ของท่านที่จองทัวร์ไว้แล้ว แต่ไม่ชำระเงินมัดจำภายในระยะเวลาที่กำหนด ให้แก่ลูกค้าท่านต่อไปที่แจ้งชื่อรอไว้ ทั้งนี้เพื่อประโยชน์ของผู้ร่วมเดินทางท่านอื่น
8. บริษัทฯ ขอสงวนสิทธิ์ในการยกเลิกการเดินทางในกรณีที่มีผู้เดินทางต่ำกว่า 15 ท่าน โดยจะแจ้งให้ผู้เดินทางทราบล่วงหน้าก่อนเดินทางไม่น้อยกว่า 15 วัน และยินดีจะจัดหาคณะทัวร์อื่นทดแทนหากท่านต้องการ
9. ในกรณีที่ท่านยกเลิกการเดินทาง บริษัทฯ ขอสงวนสิทธิ์ในการหักเงินค่าใช้จ่าย โดย หากยกเลิกก่อนเดินทาง 30 วัน ขอสงวนสิทธิ์ในการคืนเงินมัดจำ หากยกเลิกก่อนเดินทาง 21 วัน ขอหักร้อยละ 50 ของอัตราค่าบริการ หากยกเลิกก่อนเดินทาง 15 วันขอหักร้อยละ 100 ของอัตราค่าบริการ

## เงื่อนไขการให้บริการ



10. ในกรณีที่ท่านขอเปลี่ยนตัวผู้เดินทาง โดยสามารถขอวีซ่าได้ทันภายในกำหนดเวลาบริษัทฯ ขอสงวนสิทธิ์ในการคิดค่าใช้จ่ายเพิ่ม เฉพาะค่าธรรมเนียมในการยื่นวีซ่าและค่าเปลี่ยนชื่อตั๋วเครื่องบินเท่านั้น เว้นแต่ตั๋วเครื่องบินที่ไม่อนุญาตให้เปลี่ยนชื่อหรือคืนตัว
11. บริษัทฯ ขอสงวนสิทธิ์ไม่คืนค่าธรรมเนียมการยื่นวีซ่าในทุกกรณี หากมีการยื่นวีซ่าแล้ว
12. บริษัทฯ ขอสงวนสิทธิ์ไม่รับผิดชอบต่อการที่ท่านถูกปฏิเสธไม่ให้เดินทางเข้าหรือออกจากประเทศใด ๆ อันเนื่องมาจากเหตุผลส่วนตัวของท่านผู้เดินทาง เช่น เอกสารการเดินทางไม่ถูกต้อง, พกพาสิ่งของผิดกฎหมาย หรือมีความประพฤติส่อไปในทางเสื่อมเสีย รวมถึงการที่มีได้เดินทางเพราะเหตุภัยธรรมชาติ หรือการยกเลิกเที่ยวบิน
13. สำหรับท่านผู้เดินทางที่ประสงค์จะซื้อตั๋วเครื่องบินภายในประเทศเพิ่มเติม ( นอกเหนือจากรายการตามทัวร์ ) หรือดำเนินการใด ๆ ที่ก่อให้เกิดค่าใช้จ่าย กรุณาแจ้งให้บริษัทฯ ทราบก่อน เพื่อขอคำยืนยันสำหรับการออกเดินทางของทัวร์นั้นๆ หากท่านผู้เดินทางซื้อตั๋วหรือชำระค่าใช้จ่ายใด ๆ ไป โดยไม่ได้รับการยืนยันดังกล่าว แล้วต่อมาทัวร์นั้น ๆ ไม่สามารถออกเดินทางได้ ทางบริษัทฯ ขอสงวนสิทธิ์ไม่รับผิดชอบสำหรับค่าใช้จ่ายที่เกิดขึ้น
14. บริษัทฯ จะส่งกำหนดการท่องเที่ยว (ไฟล์ออนไลน์) ให้แก่ท่านก่อนการเดินทางไม่น้อยกว่า 10 วัน หากท่านเห็นว่ารายการท่องเที่ยวดังกล่าวไม่ตรงตามความประสงค์ของท่าน ไม่ว่าจะเป็นการเปลี่ยนแปลงของโรงแรมที่พัก หรือการปรับเปลี่ยนรายการท่องเที่ยวใด ๆท่านมีสิทธิ์ขอยกเลิกการเดินทางได้เป็นกรณีพิเศษ โดยแจ้งให้บริษัทฯ ทราบก่อนออกเดินทางไม่น้อยกว่า 7 วัน หากท่านยืนยันจะออกเดินทาง บริษัทฯ ขอถือเอาตามไฟล์ออนไลน์เป็นยุติ เว้นแต่ ในกรณีที่เกิดเหตุจำเป็นหรือสุดวิสัย อาทิ การล่าช้าของสายการบิน, การนัดหยุดงาน, การประท้วง, การจลาจล, ภัยธรรมชาติ, อุบัติเหตุ, ปัญหาการจราจร ฯลฯ บริษัทฯ ขอสงวนสิทธิ์ในการเปลี่ยนแปลงไฟล์ออนไลน์ตามความเหมาะสม ทั้งนี้เพื่อคำนึงถึงความปลอดภัย และรักษาผลประโยชน์ของท่านให้ได้มากที่สุด
15. สถานที่ท่องเที่ยวที่ระบุในรายการได้รวมค่าเข้าชมไว้แล้ว หากในวันเดินทาง สถานที่ท่องเที่ยวดังกล่าวปิดทำการ บริษัทฯ จะคืนเงินค่าเข้าชมให้แก่ท่านตามที่ระบุไว้ในเอกสารของสถานที่นั้น ๆ หรือจะสลับปรับเปลี่ยนรายการเพื่อให้ท่านสามารถเข้าชมได้แต่ในกรณีที่มีเหตุล่าช้าหรือเหตุอื่นใดเกิดขึ้นระหว่างการเดินทางทำให้ท่านไม่สามารถเข้าชมสถานที่ท่องเที่ยวดังกล่าวได้ โดยมีใช้ความผิดของบริษัทฯ บริษัทฯ ขอสงวนสิทธิ์ไม่คืนเงินค่าเข้าชมให้แก่ท่าน

## เงื่อนไขการให้บริการ



16. บริษัทฯ ขอสงวนสิทธิ์ไม่รับผิดชอบต่อการสูญหายหรือเสียหายอย่างใด ๆ อันเกิดขึ้นแก่ทรัพย์สินของท่าน อันเนื่องจากการโจรกรรม และ/หรือความประมาทจากตัวนักท่องเที่ยวเอง

17. ของกำนัลต่าง ๆ ที่บริษัทฯ มอบให้ ( ถ้ามี ) เช่น กระเป๋าเดินทาง ไม่สามารถหักกอนเป็นส่วนลดเป็นตัวเงินได้ โดยท่านสามารถเลือกใช้ของกำนัลดังกล่าวในขณะร่วมเดินทางไปกับคณะทัวร์หรือไม่ก็ได้ตาม  
อัธยาศัย

18. ตำแหน่งที่นั่งบนเครื่องบินเป็นไปตามเงื่อนไขตั๋วเครื่องบินแบบหมู่คณะของสายการบินต่าง ๆ บริษัทฯ ไม่สามารถเลือกตำแหน่งที่นั่งได้เอง ทั้งนี้บริษัทฯ จะพยายามจัดที่นั่งให้แก่ท่านและครอบครัวตามความ  
เหมาะสมให้ดีที่สุดภายใต้ลักษณะตำแหน่งที่นั่งแบบหมู่คณะที่สายการบินจัดให้มา

19. บริษัทฯ ขอต้อนรับและมีความยินดีที่ได้ให้บริการแก่ท่านผู้เดินทางที่เชื่อมั่นในมาตรฐานของบริษัทฯ ซึ่งประสงค์จะเดินทางไปท่องเที่ยวพักผ่อนแบบหมู่คณะ และเข้าใจถึงวิถีชีวิตตลอดจนวัฒนธรรมของ  
ประเทศที่ท่านได้เดินทางไป

20. เมื่อท่านจองทัวร์และชำระมัดจำแล้ว หมายถึงท่านยอมรับในข้อความและเงื่อนไขที่บริษัทฯ แจ้งแล้วข้างต้น

## เงื่อนไขการให้บริการ