

IMAGE JAPAN HOKKAIDO 6D4N

กำหนดการเดินทางวันที่ : 11 – 16 ธ.ค. 2026 / 29 ม.ค. – 3 ก.พ. 2027 /
12 – 17 ก.พ. 2027



086-688-8081



IMAGE HOLIDAY



IMAGE HOLIDAY

IMAGE HOLIDAY (THAILAND) CO.,LTD
193/152 12th Fl., Lake Ratjada Tower, Ratjadapisek Rd., Klongtoey
Bangkok 10110



LUXURY CLASS TRAVEL AGENT

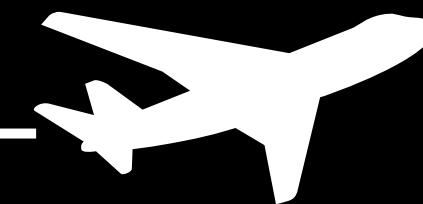
มาตรฐานระดับทิวร์ 5 ดาว จากกรมการท่องเที่ยว

การันตีคุณภาพด้วยรางวัล SME ดีเด่น จาก 3.1 ล้านผู้ประกอบการ



DAY 1

กรุงเทพฯ – สนามบินนิวยอร์ก



- 21.00 น. พร้อมกันที่ สนามบินสุวรรณภูมิ อาคารผู้โดยสารระหว่างประเทศขาออก ชั้น 4 เคาน์เตอร์สายการบินไทย พบกับเจ้าหน้าที่จากบริษัทอิมเมจ ฮอลิเดย์ คอยต้อนรับและอำนวยความสะดวก
- 23.45 น. ออกเดินทางจาก ท่าอากาศยานนานาชาติสุวรรณภูมิ สู่สนามบินนิวยอร์ก ฮอกไกโด ประเทศญี่ปุ่น โดยสายการบินไทย แอร์เวย์ เที่ยวบินที่ TG670

FLIGHT DETAIL



TG670

กรุงเทพฯ



นิวยอร์ก



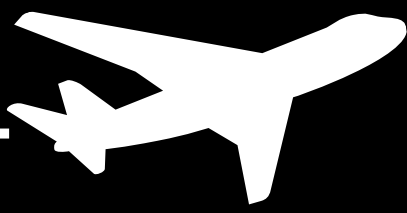
23:45



08:30(+1)

DAY 2

สนามบินนิวยอร์ก - เมืองฟุราโน – หมู่บ้าน NINGLE TERRACE - สระน้ำ BLUE POND - หุบเขาโซอุนเคียว



08.30 น. เดินทางถึงสนามบินนิวยอร์ก ประเทศญี่ปุ่น ผ่านพิธีศุลกากรและตรวจคนเข้าเมือง พร้อมตรวจเช็คสัมภาระ



FLIGHT DETAIL



TG670

กรุงเทพฯ



นิวยอร์ก



23:45



08:30(+1)

DAY 2

สนามบินนิวยอร์กโตสะ - เมืองฟูราโน - หมู่บ้าน NINGLE TERRACE - สระน้ำ BLUE POND - หุบเขาโซอุนเคียว

FURANO

เริ่มต้นวันด้วยการออกเดินทางสู่ เมืองฟูราโน (ใช้เวลาเดินทางประมาณ 2 ชั่วโมง) สู่เมืองแสนงดงามกลางหุบเขาแห่งฮอกไกโดในฤดูหนาว เมืองทั้งเมืองถูกแต่งแต้มด้วยหิมะสีขาวโพลนราวฉากในภาพวาด เรียบสงบ อบอุ่น และโรแมนติกในเวลาเดียวกันที่ นี่คือ “สวรรค์ของคนรักฤดูหนาว” ทั้งการเล่นสกี ท่องเที่ยวชมวิว และเก็บภาพธรรมชาติที่งดงามที่สุดแห่งหนึ่งของญี่ปุ่น



DAY 2

สนามบินนิวยอร์ก - เมืองฟูราโน - หมู่บ้าน NINGLE TERRACE - สระน้ำ BLUE POND - หุบเขาโซคุมเคียว

NINGLE TERRACE

สัมผัสความหนาวอันอบอุ่น นิงเกิ้ลเทอร์เรส หมู่บ้านกระท่อมไม้กลางป่าหิมะอัน
เจียบสงบ ที่รายล้อมด้วยบรรยากาศสุดโรแมนติกในฤดูหนาว โดยมีลักษณะ
เหมือนหมู่บ้านเล็กๆ ที่เต็มไปด้วยกระท่อมไม้น่ารัก ๆ สร้างเรียงรายไปตามทาง
เดิน คู่อ่อนราวนิทาน พร้อมร้านค้าที่มีสินค้าแฮนด์เมดสุดน่ารักให้ท่านได้เลือก
ชอปปี้ เหมาะแก่การเดินเล่นท่ามกลางแสงไฟระยิบระยับที่ติดกับหิมะสีขาวโพลน



DAY 2

สนามบินนิวยอร์ก - เมืองฟุราโน - หมู่บ้าน NINGLE TERRACE - สระน้ำ BLUE POND - หุบเขาโซอุนเคียว



บริการอาหารกลางวัน

THE TASTE OF JAPAN

ลิ้มรสอาหารญี่ปุ่นดั้งเดิมที่จัดวางอย่างวิจิตร

ทุกจานปรุงด้วยวัตถุดิบตามฤดูกาลที่รังสรรค์ด้วยความพิถีพิถันใน

ทุกขั้นตอน มืออาหารที่เปี่ยมด้วยเสน่ห์แห่งวัฒนธรรมและความ

ละเมียดอันเป็นเอกลักษณ์ของญี่ปุ่น

DAY 2

สนามบินนิวซีโตสะ - เมืองฟูราโน - หมู่บ้าน NINGLE TERRACE - **สระน้ำ BLUE POND** - หุบเขาโซอุนเคียว



BLUE POND (AOI IKE)

ชมความมหัศจรรย์ของธรรมชาติ ณ **สระน้ำสีฟ้า (AOI IKE)**
เป็นหนึ่งในปรากฏการณ์ทางธรรมชาติที่สวยงามและแปลกตาที่สุดแห่งหนึ่งของญี่ปุ่น สิ่งของสระน้ำสีฟ้าจะเปลี่ยนแปลงไปตามฤดูกาล โดยมีชื่อเสียงจากสีฟ้าอมเขียวของผิวน้ำที่เปล่งประกายราวกับอัญมณี สะท้อนแนวต้นไม้เบิร์ชที่ยืนต้นตายอยู่ในน้ำอย่างสงบนิ่ง ในช่วงฤดูหนาวสระน้ำสีฟ้าจะปกคลุมไปด้วยหิมะทำให้เป็นภาพที่สวยงามราวกับภาพวาด



DAY 2

สนามบินนิวซีตาสะ - เมืองฟูราโน - หมู่บ้าน NINGLE TERRACE - สระน้ำ BLUE POND - หุบเขาโซอุนเคียว

SOUNKYO

เมื่อฤดูหนาวย่างเข้าสู่เดือนมกราคม หุบเขาโซอุนเคียว (SOUNKYO GORGE) แห่งฮอกไกโดจะถูกปกคลุมด้วยหิมะขาวบริสุทธิ์ ในช่วงปลายเดือนมกราคมของทุกปี จะเข้าสู่เทศกาลฤดูหนาวที่สวยงามและมีชื่อเสียงที่สุดของญี่ปุ่น จัดขึ้นท่ามกลางหุบเขาแห่งอุทยานแห่งชาติไดเซตสึซัง ขึ้นชมประติมากรรมหิมะและน้ำแข็งสุดตระการตาที่ส่องประกายระยิบระยับยามค่ำคืน (จัดขึ้นระหว่างวันที่ 25 มกราคม ถึง 9 มีนาคม 2568)



DAY 2

สนามบินนิวซีตาสะ - เมืองฟูราโน - หมู่บ้าน NINGLE TERRACE - สระน้ำ BLUE POND - หุบเขาโซคุมเคียว



บริการอาหารค่ำ ณ ห้องอาหารโรงแรม

THE GRAND JAPANESE

สัมผัสมื้อค่ำในบรรยากาศอันสบายของรีสอร์ทท่ามกลางขุนเขาห้อง

อาหารของ HOTEL TAISETSU ONSEN & CANYON RESORT

โดดเด่นด้วย บุฟเฟ่ต์อาหารญี่ปุ่น และนานาชาติ ที่จัดเต็มทั้งรสชาติ

และคุณภาพ วัตถุดิบคัดสรรจากฮอกไกโด สดใหม่ตามฤดูกาล

พร้อมบริการแอลกอฮอล์แบบ FREE FLOW



DAY 2

สนามบินนิงงชิโตสะ - เมืองฟูราโน - หมู่บ้าน NINGLE TERRACE - สระน้ำ BLUE POND - หุบเขาโซอุนเคียว



ที่พัก
**HOTEL TAISETSU ONSEN
& CANYON RESORT**

หรือระดับเทียบเท่า



DAY3

กระเช้าไฟฟ้า KURODAKE ROPEWAY - น้ำตกสายฟ้า RYUSEI - ทะเลสาบคุซซาโระ - หมู่บ้านโอบุ

บริการอาหารเช้า ณ ห้องอาหารของโรงแรม

KURODAKE ROPEWAY

รับยามเช้าวันใหม่ด้วยการนั่งกระเช้าไฟฟ้า KURODAKE ROPEWAY ในบริเวณหุบเขา SOUNKYO ภายในอุทยานแห่งชาติโตเซ็กสึซัง ยอดเขาที่มีชื่อเสียงในด้านทิวทัศน์ และกิจกรรมกลางแจ้ง พร้อมชมความงดงามของหิมะขาวสะอาดที่ปกคลุมไปทั่วบริเวณหุบเขา ที่ดูเจียมสงบ และยิ่งใหญ่ในขณะที่นั่งกระเช้าขึ้นเขา ก่อนสัมผัสวิวพาโนรามาอันตระการตาบนจุดชมวิวเหนือยอดเขา ที่สวยงามจับใจทุกสายตา



DAY3

กระเช้าไฟฟ้า KURODAKE ROPEWAY - น้ำตกสายฟ้า RYUSEI – ทะเลสาบคุซซาโระ - หมู่บ้านโอบุ

GINGA RYUSEI WATERFALL

พจนกัยไปกับความมหัศจรรย์ของ RYUSEI WATERFALLS หรือ น้ำตกสายฟ้า หนึ่งในน้ำตกชื่อดังแห่งหุบเขาโซคุมเคียว ท่ามกลางธรรมชาติอันงดงามของฮอกไกโด ในฤดูหนาว สายน้ำที่เย็นจัดจะค่อย ๆ จับตัวแข็งเป็นเส้นน้ำแข็งสีขาวใสเกาะเรียงราย ตามผนังหินที่แตกตัวจากความหนาวเย็นจนเกิดเป็นลวดลายงดงามราวเส้นสายแห่งธรรมชาติ คล้าย “หนวดของมังกรน้ำแข็ง” เป็นภาพที่งดงามเหนือคำบรรยาย



DAY 3

กระเช้าไฟฟ้า KURODAKE ROPEWAY - น้ำตกสายฟ้า RYUSEI - ทะเลสาบคุซซาโระ - หมู่บ้านโอบุ



บริการอาหารกลางวัน

SALMON SHABU SHABU

เพลิดเพลินกับชุดชาบูแซลมอน เสิร์ฟความสดใหม่ของเนื้อปลาแซลมอนคุณภาพเยี่ยม สไลซ์บางกำลังดี พร้อมผักสดหลากหลายชนิด เต้าหู้ญี่ปุ่น เห็ด ครบเซ็ท

DAY 3

กระเช้าไฟฟ้า KURODAKE ROPEWAY - น้ำตกสายฟ้า RYUSEI – ทะเลสาบคุชซาโระ - หมู่บ้านโอบุ

LAKE KUSSHARO

สัมผัสดินแดนแห่งความสวยงามและหงส์ขาวกลางหิมะ ทะเลสาบคุชซาโระ ถูกปกคลุมไปด้วยหิมะสีขาวสะอาดตา บางส่วนของพื้นน้ำกลายเป็นน้ำแข็ง ทิวทัศน์รอบทะเลสาบถูกแต่งแต้มด้วยภูเขาหิมะและป่าสนสีเขียวเข้มที่ตัดกับสีขาวยิ่งหิมะอย่างสวยงาม พร้อมชมฝูงหงส์ขาว ท่ามกลางหมอก ไออุ่นและหิมะรอบตัว ราวกับภาพวาดในฤดูหนาวของญี่ปุ่น เพลิดเพลินกับกิจกรรม “ซุนายู” ขุดบ่อออนเซนของตัวเอง ผ่อนคลายท่ามกลางหมอกและหิมะขาวสะอาดตา



DAY 3

กระเช้าไฟฟ้า KURODAKE ROPEWAY - น้ำตกสายฟ้า RYUSEI - ทะเลสาบคุซซาโระ - หมู่บ้านไอนุ

AINU VILLAGE

เยือนวิถีชีวิตแบบดั้งเดิม หมู่บ้านไอนุ สถานที่ที่รวบรวม และอนุรักษ์วิถีชีวิตของชาวไอนุ ซึ่งเป็นชนพื้นเมืองดั้งเดิมของเกาะฮอกไกโด จะได้สัมผัสบรรยากาศแบบดั้งเดิมของบ้านเรือนที่สร้างจากไม้ ฟาง และวัสดุธรรมชาติ เรียกว่า “ชิชะ” สะท้อนถึงภูมิปัญญาในการดำรงชีวิตอย่างกลมกลืนกับธรรมชาติ



DAY3

กระเช้าไฟฟ้า KURODAKE ROPEWAY - น้ำตกสายฟ้า RYUSEI - ทะเลสาบคุซซาโระ - หมู่บ้านโอบุ



บริการอาหารค่ำ

HOKKAIDO DINING EXPERIENCE

บริการท่านด้วย BUFFET คุณภาพระดับพรีเมียม ที่เน้นวัตถุดิบสดใหม่ จากฮอกไกโด พร้อมเมนูหลากหลายทั้งอาหารญี่ปุ่น ตะวันตก และจีน

DAY 3

กระเช้าไฟฟ้า KURODAKE ROPEWAY - น้ำตกสายฟ้า RYUSEI - ทะเลสาบคุซซาโระ - หมู่บ้านโอบุ



ที่พัก

THE FOREST AKAN TSURUGA RESORT

หรือระดับเทียบเท่า



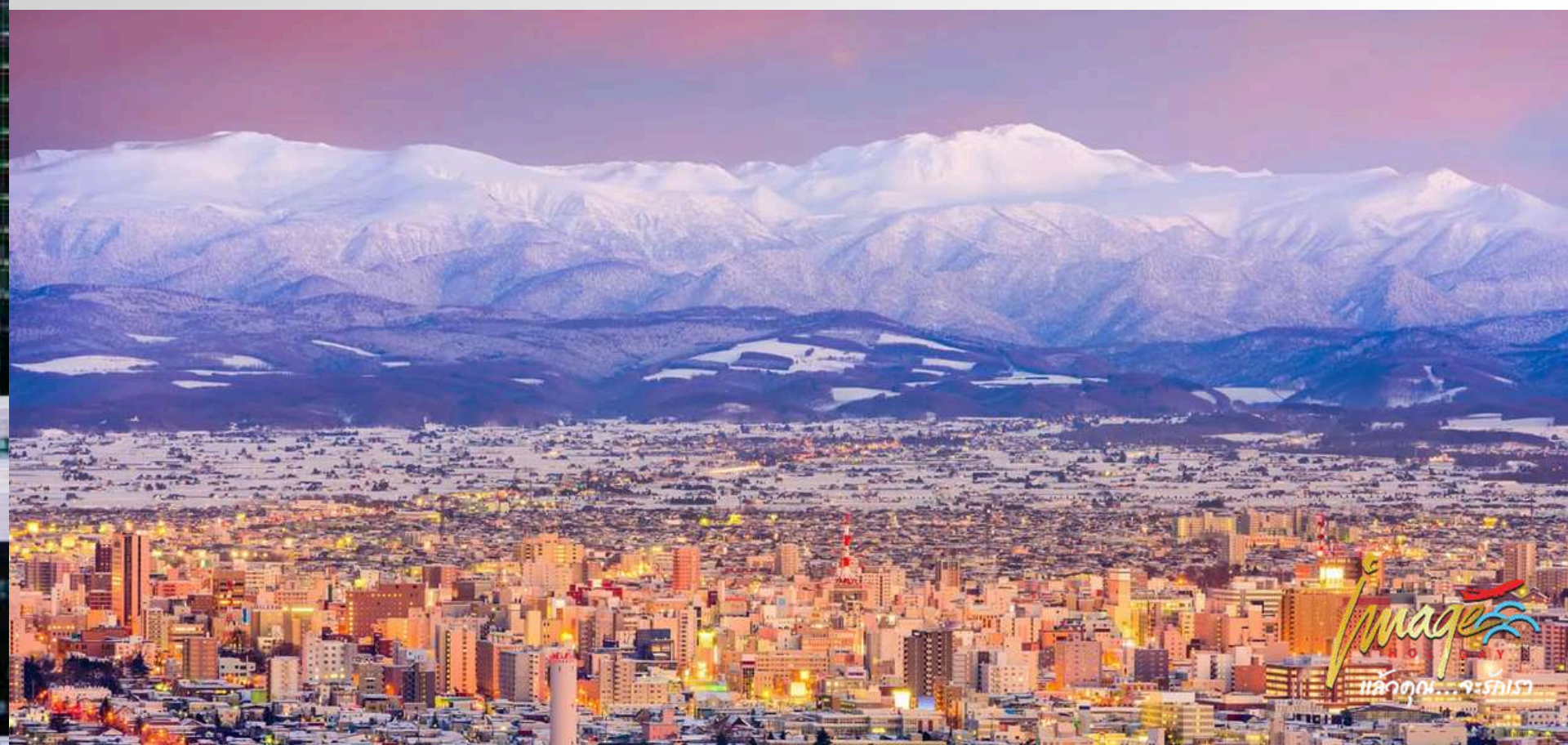
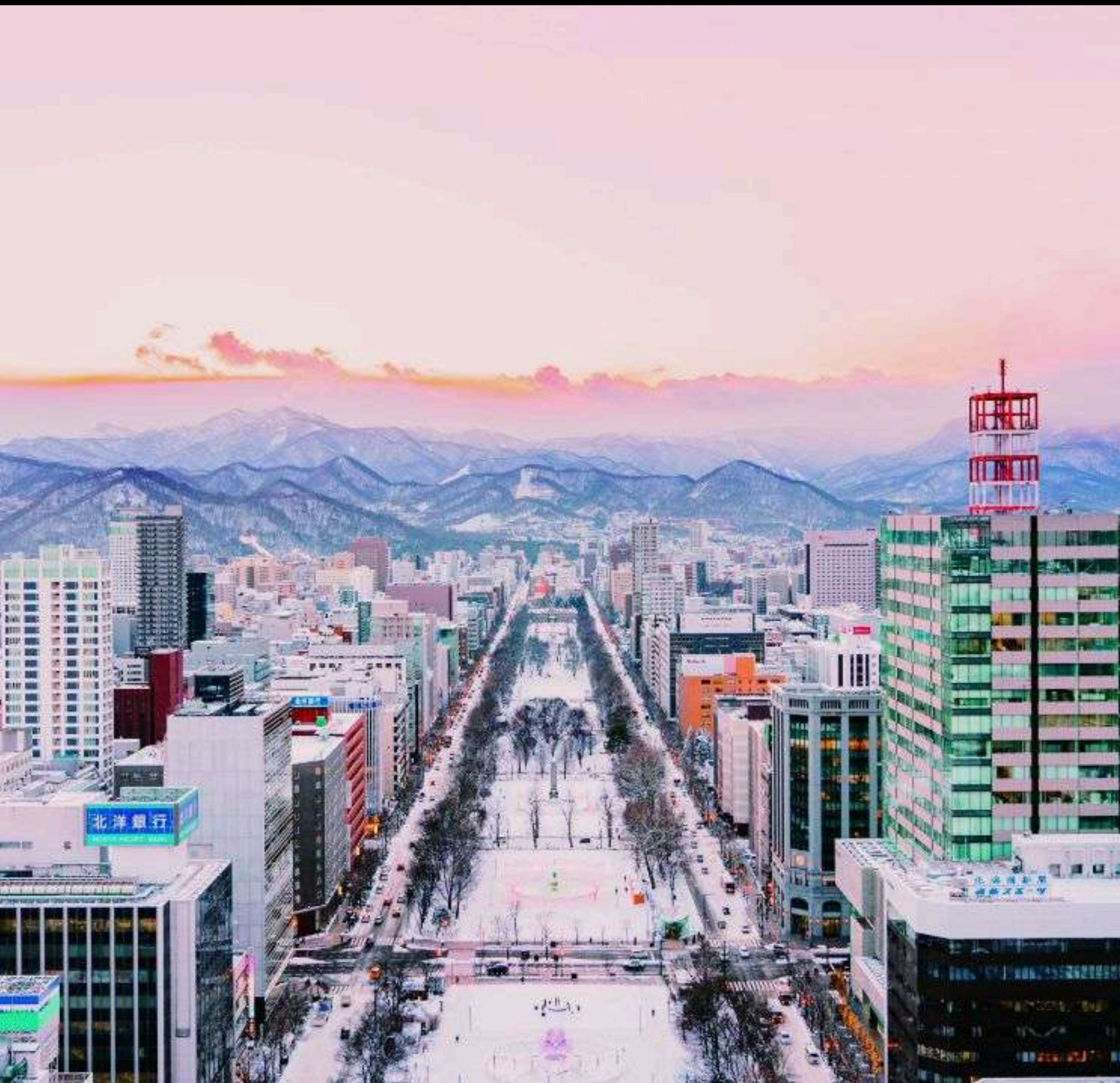
DAY 4

เมืองซัปโปโร - ศาลาว่าการเมืองซอกโกโต

บริการอาหารเช้า ณ ห้องอาหารของโรงแรม

SAPPORO

รับแสงอาทิตย์ยามเช้า ออกเดินทางสู่ ซัปโปโร เมืองหลวงแห่งซอกโกโต ศูนย์รวมเสน่ห์ของเมืองใหญ่และธรรมชาติที่ผสานกันอย่างงดงาม เดินเล่นใน สวนโอโดริ ใจกลางเมืองที่เปลี่ยนบรรยากาศตามฤดูกาล เพลิดเพลินกับเทศกาลหิมะอันยิ่งใหญ่ และสัมผัสยามค่ำคืนของย่าน ชูชุกิโนะที่เต็มไปด้วยอาหารทะเลสดและราเม็งต้นตำรับแสนอร่อย (ใช้เวลาเดินทางประมาณ 4 ชั่วโมง)



DAY 4

เมืองชิปปโปโร - ศาลาว่าการเมืองฮอกไกโด



บริการอาหารกลางวัน

BUTADON SET

อิมพอร์ตกับ ชุดบุทาดงสุดคลาสสิก เสิร์ฟ หมูสไลซ์นุ่ม ๆ
อย่างซอสสูตรพิเศษ หอมกลิ่นเตาถ่าน ราดบนข้าวญี่ปุ่นร้อน ๆ

เม็ดข้าวสวย ๆ นุ่มละมุนทุกคำ มาพร้อมซุป์มิโซะ

และเครื่องเคียงผักสด

DAY 4

เมืองซัปโปโร - ศาลว่าการเมืองซอกไกโด

HOKKAIDO PREFECTURAL GOVERNMENT OFFICE

เยี่ยมชม “อาคารอิฐแดง” แลนด์มาร์กสำคัญของเมืองซัปโปโร
สัญลักษณ์แห่งยุคบุกเบิกของเกาะซอกไกโด สัญลักษณ์แห่งเมือง
ซัปโปโร สร้างขึ้นในปี ค.ศ. 1888 ด้วยสถาปัตยกรรมสไตล์ตะวันตก
โดดเด่นด้วยอิฐแดงกว่า 2.5 ล้านก้อน เคยเป็นที่ทำการรัฐบาลจังหวัด
ซอกไกโด ปัจจุบันเปิดเป็นพิพิธภัณฑ์จัดแสดงประวัติการพัฒนาเกาะ
รายล้อมด้วยสวนสวยและเป็นจุดถ่ายภาพยอดนิยมของเมือง



DAY 4

เมืองซัปโปโร - ศาลาว่าการเมืองซอกโกโด



บริการอาหารมือค้ำ เมนู

KANIYA

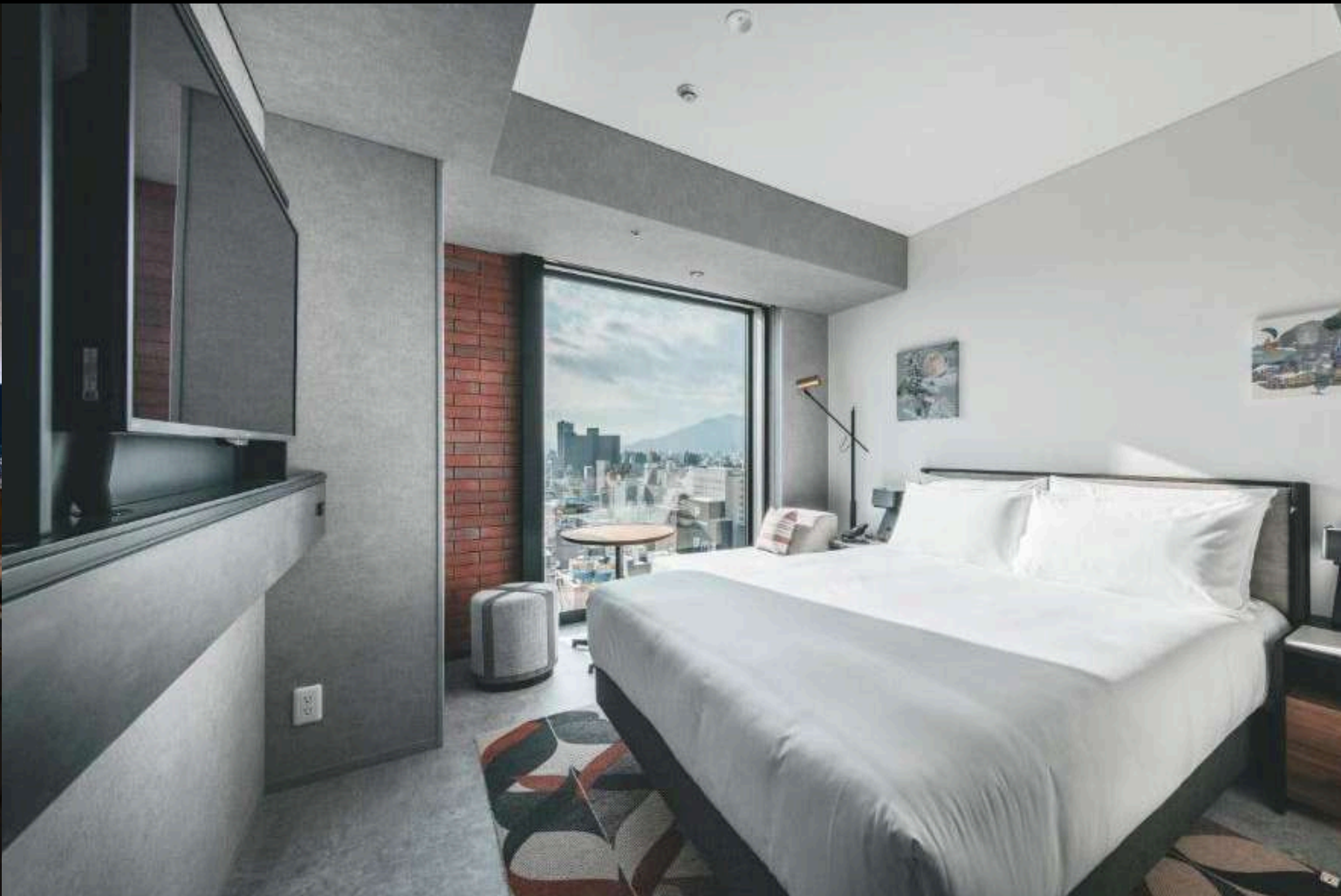
ลัมรส KING CRAB ถือเป็นหนึ่งในวัตถุดิบพรีเมียมของซอกโกโด

ด้วยขนาดใหญ่ เนื้อแน่นหวาน และรสสัมผัสที่หรูหรา

กว่าปูทั่วไปหลายชนิด

DAY 4

เมืองซัปโปโร - ศาลาว่าการเมืองซอกโกโด



ที่พัก
SAPPORO STREAM HOTEL

หรือระดับเทียบเท่า



DAY 5

สวนสาธารณะโอดริ - ศาลเจ้าฮอกไกโดจิงกู - ตลาดปลาโจโก - ย่านすすุคิโนะ

ODORI PARK

สัมผัสบรรยากาศยามเช้า สวนสาธารณะโอดริ (ODORI PARK)
สวนสาธารณะกลางเมืองชิปโปโรที่ทอดยาวกว่า 1.5 กิโลเมตร สวนแห่งนี้จะ
เปลี่ยนโฉมกลายเป็นดินแดนหิมะสุดโรแมนติกในช่วงฤดูหนาวที่ดึงดูดนักท่องเที่ยว
จากทั่วโลก อากาศหนาวเย็น และหิมะสีขาวจะปกคลุมทั่วทั้งสวน ต้นไม้เรียงราย
สองข้างทางถูกแต่งแต้มด้วยแสงไฟระยิบ



บริการอาหารเช้า ณ ห้องอาหารของโรงแรม

DAY 5

สวนสาธารณะโอไดริ - ศาลเจ้าฮอกไกโด - ตลาดปลาโจโก - ย่านซุซุคิโนะ



SAPPORO SHRINE

เสริมสิริมงคล ณ ศาลเจ้าฮอกไกโด HOKKAIDO SHRINE ศาลเจ้าศักดิ์สิทธิ์
คู่เมืองซัปโปโร สร้างขึ้นตั้งแต่ปี 1869 เพื่อสักการะเทพผู้คุ้มครองเกาะ
ฮอกไกโด บรรยากาศเงียบสงบท่ามกลางป่าไม้ และทางเดินหินที่ร่มรื่น
ในฤดูหนาว ศาลเจ้าจะถูกปกคลุมด้วยหิมะขาวโพลน งดงามราวภาพวาด
ผู้คนมักขอพรเรื่องโชคลาภ ความรัก และความสำเร็จ พร้อมเลือกเครื่องราง
ญี่ปุ่นแท้เป็นของที่ระลึกแห่งการเดินทางสุดประทับใจ



DAY 5

สวนสาธารณะโอโตรี - ศาลเจ้าฮอกไกโดจิงกู - ตลาดปลาโจโก - ย่านสุสุคิโนะ



JOKAI FISH MARKET

เพลิดเพลิน ณ ตลาดปลาโจโก เป็นตลาดสดชื่อดังที่รวบรวมอาหารทะเลสดใหม่ จากทั่วเกาะฮอกไกโดไว้ในที่เดียว จะได้กลิ่นหอมของอาหารทะเลสด ๆ และเห็นพ่อค้าแม่ค้ากำลังจัดเรียงปลาซิมมะ ปูการาบะ หอยเชลล์ ปลาฮอกเกะ และไข่หอยเม่นอย่างเรียงราย ทุกอย่างสดใหม่จนเห็นได้จากสี และความใสของเนื้อปลา โดยเฉพาะในช่วงฤดูหนาว ซึ่งเป็นฤดูที่อาหารทะเลของฮอกไกโดมีรสชาติดีที่สุด



DAY 5

สวนสาธารณะโอโตรี - ศาลเจ้าฮอกโกโดจิงกู - ตลาดปลาโจโก - ย่านสุสุคิโนะ



KAISEN DON



CURRY



RAMEN

แนะนำมืออาหารกลางวัน

JOKAI FISH MARKET

ตลาดชื่อดังของเมืองชิปปุโร ที่รวบรวมอาหารทะเลสดใหม่จากทั่วฮอกไกโดไว้ในที่เดียว
อิสระให้ท่านเลือกชิมเมนูซีฟู้ดระดับพรีเมียม ไม่ว่าจะเป็นข้าวหน้าปูงน ไก่หอยเม่น หรือ
ซาซิมิสดคุณภาพเยี่ยม รวมถึงอาหารท้องถิ่นอื่น ๆ เช่น ราเมง แกงกะหรี่ปุ และผลไม้

ตามฤดูกาล ท่ามกลางบรรยากาศคึกคักของตลาดพื้นเมือง

ซึ่งสะท้อนเสน่ห์แห่งวิถีชาวชิปปุโร

อิสระให้ท่านได้เพลิดเพลินกับการเลือกเมนูที่ชื่นชอบ ไม่รวมค่าอาหาร

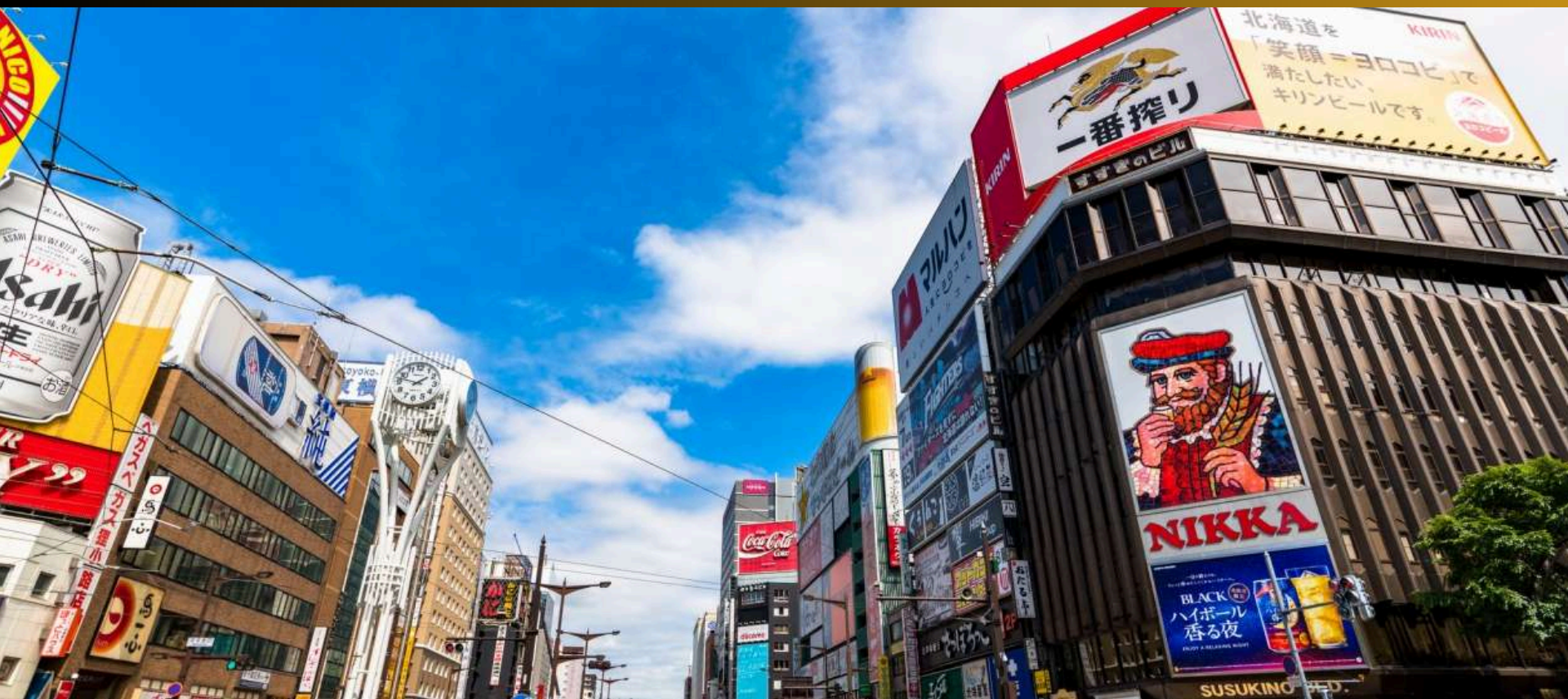


DAY 5

สวนสาธารณะโอโดริ - ศาลเจ้าฮอกไกโดจิงกู - ตลาดปลาโจโก - ย่านสุสุคิโนะ

SHOPPING SUSUKINO

ดื่มด่ำกับช่วงเวลาแสนสนุกในการช้อปปิ้งหนึ่งในย่านโด่งดัง สุสุคิโนะ ย่านที่คึกคัก และมีชีวิตชีวาที่สุดของเมืองซัปโปโร โดยเฉพาะในยามค่ำคืน เหล่าบรรดาป้ายไฟโฆษณาบนตึกต่าง ๆ เปิดไฟสลัวสีแข่งกันประชันสีนกัน รอบ ๆ บริเวณนี้มีร้านอาหาร กิตตาการ ทั้งไนต์คลับ บาร์ คาราโอเกะ อีกทั้งยังมีร้านรวงที่ขายราเม็งมากมาย จนได้รับการขนานนามว่า “รามงโยะโคะโจ” ถนนแห่งราเม็งใจกลางเมืองซัปโปโร



DAY 5

สวนสาธารณะโอไดริ - ศาลเจ้าฮอกไกโดจิงกู - ตลาดปลาโจโก - ย่านすすุคิโนะ



บริการอาหารมือค้ำ

SAPPORO BEER GENGHIS KHAN

เมนูบาร์บีคิวเนื้อแกะสไตล์ฮอกไกโด อย่างบนกระทะโลหะทรงโดมที่ออกแบบมาให้ไขมันไหลลงด้านข้าง ฝักที่อยู่รอบๆ จะซึมซับรสชาติเนื้อได้ดี พร้อมเบียร์ SAPPORO สด ๆ จากโรงเบียร์กินคู่กับแกะอย่างร้อนๆ เป็นความลงตัวที่หลายคนบอกว่าห้ามพลาด

* มีบริการเนื้อหมู สำหรับทานที่ไม่ทานเนื้อแกะ

DAY 5

สวนสาธารณะโอโดริ - ศาลเจ้าฮอกไกโดจิงกู - ตลาดปลาโจโก - ย่านすすุคิโนะ



ที่พัก

ANA CROWNE PLAZA CHITOSE BY IHG

หรือระดับเทียบเท่า



DAY 6

สนามบินนิวยอร์ก - สนามบินสุวรรณภูมิ

10.00 น. นำท่านออกเดินทางสู่ สนามบินสุวรรณภูมิ กรุงเทพฯ โดย สายการบินไทย แอร์เวย์ เที่ยวบินที่ TG671

15.00 น. เดินทางถึงสนามบินสุวรรณภูมิ กรุงเทพฯ โดยสวัสดิภาพพร้อมความประทับใจ



FLIGHT DETAIL



TG671

นิวยอร์ก



กรุงเทพฯ



10:00



15:00

อัตราค่าบริการ

(สำหรับผู้เดินทาง 20 ท่าน)

ประเภทผู้เดินทาง	ลูกค้าปกติ
ผู้ใหญ่ (พักห้องละ 2 ท่าน)	82,900.-
เด็กอายุต่ำกว่า 12 ปี พักกับผู้ใหญ่ 1 ท่าน	77,900.-
เด็กอายุต่ำกว่า 12 ปี พักกับผู้ใหญ่ 2 ท่าน (มีเตียงเสริม)	72,900.-
เด็กอายุต่ำกว่า 12 ปี (พักกับ ผู้ใหญ่ 2 ท่าน ไม่มีเตียงเสริม)	67,900.-
พักเดี่ยวเพิ่ม	19,800.-
เดินทางชั้นธุรกิจ ชำระเพิ่ม จากค่าทัวร์ เริ่มต้น	95,610.-



เงื่อนไขการชำระเงิน

“การจอง” กรุณาชำระมัดจำท่านละ 40,000 บาท

- ✓ ชำระด้วยเงินสด
- ✓ ชำระด้วยเช็ค หรือแคชเชียร์เช็ค โดยสั่งจ่ายในนาม บริษัท อิมเมจ ฮอลิเดย์ (ประเทศไทย) จำกัด
- ✓ ชำระด้วยการโอนเงินผ่านธนาคาร (ส่งหลักฐานการโอนเงินให้กับเจ้าหน้าที่ฝ่ายขาย)

ชื่อบัญชี บริษัท อิมเมจ ฮอลิเดย์ (ประเทศไทย) จำกัด



ธนาคารสิริกไทย สาขา สุขุมวิท 18 (เอ็กเซน ทาวเวอร์)
เลขที่ 639-1-00264-7 บัญชีกระแสรายวัน



หรือ ธนาคารกรุงไทย สาขาย่อยอาคารเอ็กเซน ทาวเวอร์
เลขที่ 081-6-00318-1 บัญชีกระแสรายวัน

“การจ่ายส่วนที่เหลือ” กรุณาชำระยอดทั้งหมดก่อนการเดินทางอย่างน้อย 14 วัน

- กรุณาแจ้งล่วงหน้าอย่างน้อย 30 วันทำการ มิฉะนั้น ทางบริษัทฯ ขอสงวนสิทธิ์ในการคืนเงินมัดจำ
- กรณียกเลิกก่อนการเดินทาง 21 วันทำการ ทางบริษัทฯ มีความจำเป็นต้องหัก 50% ของอัตราค่าบริการ
- กรณียกเลิกก่อนการเดินทาง 14 วันทำการ ทางบริษัทฯ ขอสงวนสิทธิ์ในการคืนเงินทั้งหมด

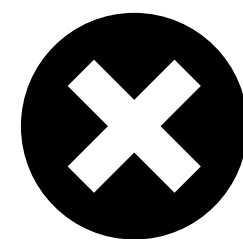


เงื่อนไข อัตราค่าบริการ



อัตราค่าบริการนี้รวม

1. ค่าที่พักจำนวน 4 คืน ห้องละ 2 ท่าน ตามโรงแรมที่ระบุไว้ในรายการ หรือระดับเดียวกัน
2. ค่าบัตรโดยสารเครื่องบิน ไป-กลับ ระหว่าง ประเทศ ชั้นประหยัด ตามเส้นทาง และสายการบินที่ได้ระบุไว้ในรายการ
3. ค่าใช้จ่ายหัวหน้าทัวร์ที่อำนวยความสะดวกให้กับท่านตลอดการเดินทาง
4. ค่าอาหาร และ ค่าเข้าชม ตามระบุในรายการ
5. ค่ายานพาหนะในการเดินทาง
6. ค่าประกันอุบัติเหตุในระหว่างการเดินทางในวงเงิน ท่าน ละ 3,000,000.- บาท
เงื่อนไขตามกรมธรรม์



อัตราค่าบริการนี้ไม่รวม

1. ค่าใช้จ่ายส่วนตัว อาทิ ค่าอาหาร-เครื่องดื่ม แอลกอฮอล์ นอกเหนือจากรายการ, ค่าชกரிค, ค่าโทรศัพท์ เป็นต้น
2. ค่าภาษีหัก ณ ที่จ่าย 3% และค่าภาษีมูลค่าเพิ่ม 7%
3. ค่าทำหนังสือเดินทาง
4. ค่าน้ำหนักกระเป๋าเกินกว่าที่สายการบินกำหนด



1. บริษัทฯ ขอสงวนสิทธิ์ไม่รับท่านผู้เดินทางที่เคยเดินทางแล้วมีประวัติความประพฤติไม่น่ารัก หรือมีพฤติกรรมเป็นที่รังเกียจของคนส่วนใหญ่ เช่น ไม่รักษาเวลา, พุดจาหยาบคาย, ดื่มสุรารับรถ, ก่อเสียงรำคาญรบกวนผู้อื่น, หรือพยายามสร้างความวุ่นวายในคณะทัวร์ ฯลฯ ทั้งนี้เพื่อความสงบสุขของคณะผู้เดินทางส่วนใหญ่
2. บริษัทฯ ขอสงวนสิทธิ์ไม่รับท่านผู้เดินทางที่มีอายุครรภ์เกิน 4 เดือน ทั้งนี้เพื่อความปลอดภัยของท่านผู้เดินทางและการกในครรภ์
3. บริษัทฯ ขอสงวนสิทธิ์ไม่รับท่านผู้เดินทางที่มีความประสงค์จะลักลอบเข้าประเทศอื่นเพื่อไปทำงาน หรือเพื่อการอื่นใดอันมิใช่การท่องเที่ยว
4. บริษัทฯ ขอสงวนสิทธิ์ในการพิจารณาให้หรือไม่ให้บริการแก่ท่านที่ต้องใช้รถเงิน (กรุณาแจ้งให้บริษัทฯ ทราบก่อนจองทัวร์เพื่อหาข้อสรุปร่วมกัน) โดยบริษัทฯ ต้องกราบขอภัยเพราะบางเส้นทางอาจไม่สะดวกในการเดินทางสำหรับท่านที่ต้องใช้รถเงิน ยกเว้นทัวร์คณะส่วนตัว
5. บริษัทฯ ขอสงวนสิทธิ์ในการพิจารณาให้หรือไม่ให้บริการแก่ท่านที่มีเด็กทารกอายุต่ำกว่า 2 ขวบ ร่วมเดินทางไปด้วย (กรุณาแจ้งให้บริษัทฯ ทราบก่อนจองทัวร์เพื่อหาข้อสรุปร่วมกัน) โดยบริษัทฯ ต้องกราบขอภัยเพราะเด็กเล็กอาจงอแงรบกวนผู้เดินทางท่านอื่น ยกเว้นทัวร์คณะส่วนตัว
6. บริษัทฯ ขอสงวนสิทธิ์ในการพิจารณาให้หรือไม่ให้บริการแก่ท่านที่เป็นพระภิกษุสงฆ์หรือนักบวชในบางรายการทัวร์หรือบางเส้นทาง ยกเว้นทัวร์คณะส่วนตัว
7. บริษัทฯ ขอสงวนสิทธิ์ในการยกเลิกสิทธิประโยชน์ของท่านที่จองทัวร์ไว้แล้ว แต่ไม่ชำระเงินมัดจำภายในระยะเวลาที่กำหนด ให้แก่ลูกค้าท่านต่อไปที่แจ้งชื่อรอไว้ ทั้งนี้เพื่อประโยชน์ของผู้ร่วมเดินทางท่านอื่น
8. บริษัทฯ ขอสงวนสิทธิ์ในการยกเลิกการเดินทางในกรณีที่มีผู้เดินทางต่ำกว่า 15 ท่าน โดยจะแจ้งให้ผู้เดินทางทราบล่วงหน้าก่อนเดินทางไม่น้อยกว่า 15 วัน และยินดีจะจัดหาคณะทัวร์อื่นทดแทนหากท่านต้องการ
9. ในกรณีที่ท่านยกเลิกการเดินทาง บริษัทฯ ขอสงวนสิทธิ์ในการหักเงินค่าใช้จ่าย
โดย หากยกเลิกก่อนเดินทาง 30 วัน ขอสงวนสิทธิ์ในการคืนเงินมัดจำ
หากยกเลิกก่อนเดินทาง 21 วัน ขอหักร้อยละ 50 ของอัตราค่าบริการ
หากยกเลิกก่อนเดินทาง 15 วันขอหักร้อยละ 100 ของอัตราค่าบริการ

เงื่อนไขการให้บริการ



10. ในกรณีที่ท่านขอเปลี่ยนตัวผู้เดินทาง โดยสามารถขอวีซ่าได้ทันภายในกำหนดเวลาบริษัทฯ ขอสงวนสิทธิ์ในการคิดค่าใช้จ่ายเพิ่ม เฉพาะค่าธรรมเนียมในการยื่นวีซ่าและค่าเปลี่ยนชื่อตั๋วเครื่องบินเท่านั้น เว้นแต่ตั๋วเครื่องบินที่ไม่อนุญาตให้เปลี่ยนชื่อหรือคืนตัว
11. บริษัทฯ ขอสงวนสิทธิ์ไม่คืนค่าธรรมเนียมการยื่นวีซ่าในทุกกรณี หากมีการยื่นวีซ่าแล้ว
12. บริษัทฯ ขอสงวนสิทธิ์ไม่รับผิดชอบต่อการที่ท่านถูกปฏิเสธไม่ให้เดินทางเข้าหรือออกจากประเทศใด ๆ อันเนื่องมาจากเหตุผลส่วนตัวของท่านผู้เดินทาง เช่น เอกสารการเดินทางไม่ถูกต้อง, พกพาสิ่งของผิดกฎหมาย หรือมีความประพฤติส่อไปในทางเสื่อมเสีย รวมถึงการที่มีได้เดินทางเพราะเหตุภัยธรรมชาติ หรือการยกเลิกเที่ยวบิน
13. สำหรับท่านผู้เดินทางที่ประสงค์จะซื้อตั๋วเครื่องบินภายในประเทศเพิ่มเติม (นอกเหนือจากรายการตามทัวร์) หรือดำเนินการใด ๆ ที่ก่อให้เกิดค่าใช้จ่าย กรุณาแจ้งให้บริษัทฯ ทราบก่อน เพื่อขอคำยืนยันสำหรับการออกเดินทางของทัวร์นั้นๆ หากท่านผู้เดินทางซื้อตั๋วหรือชำระค่าใช้จ่ายใด ๆ ไป โดยไม่ได้รับการยืนยันดังกล่าว แล้วต่อมาทัวร์นั้น ๆ ไม่สามารถออกเดินทางได้ ทางบริษัทฯ ขอสงวนสิทธิ์ไม่รับผิดชอบสำหรับค่าใช้จ่ายที่เกิดขึ้น
14. บริษัทฯ จะส่งกำหนดการท่องเที่ยว (ไฟล์ออนไลน์) ให้แก่ท่านก่อนการเดินทางไม่น้อยกว่า 10 วัน หากท่านเห็นว่ารายการท่องเที่ยวดังกล่าวไม่ตรงตามความประสงค์ของท่าน ไม่ว่าจะเป็นการเปลี่ยนแปลงของโรงแรมที่พัก หรือการปรับเปลี่ยนรายการท่องเที่ยวใด ๆท่านมีสิทธิ์ขอยกเลิกการเดินทางได้เป็นกรณีพิเศษ โดยแจ้งให้บริษัทฯ ทราบก่อนออกเดินทางไม่น้อยกว่า 7 วัน หากท่านยืนยันจะออกเดินทาง บริษัทฯ ขอถือเอาตามไฟล์ออนไลน์เป็นยุติ เว้นแต่ ในกรณีที่เกิดเหตุจำเป็นหรือสุดวิสัย อาทิ การล่าช้าของสายการบิน, การนัดหยุดงาน, การประท้วง, การจลาจล, ภัยธรรมชาติ, อุบัติเหตุ, ปัญหาการจราจร ฯลฯ บริษัทฯ ขอสงวนสิทธิ์ในการเปลี่ยนแปลงไฟล์ออนไลน์ตามความเหมาะสม ทั้งนี้เพื่อคำนึงถึงความปลอดภัย และรักษาผลประโยชน์ของท่านให้ได้มากที่สุด
15. สถานที่ท่องเที่ยวที่ระบุในรายการได้รวมค่าเข้าชมไว้แล้ว หากในวันเดินทาง สถานที่ท่องเที่ยวดังกล่าวปิดทำการ บริษัทฯ จะคืนเงินค่าเข้าชมให้แก่ท่านตามที่ระบุไว้ในเอกสารของสถานที่นั้น ๆ หรือจะสลับปรับเปลี่ยนรายการเพื่อให้ท่านสามารถเข้าชมได้แต่ในกรณีที่มีเหตุล่าช้าหรือเหตุอื่นใดเกิดขึ้นระหว่างการเดินทางทำให้ท่านไม่สามารถเข้าชมสถานที่ท่องเที่ยวดังกล่าวได้ โดยมีใช้ความผิดของบริษัทฯ บริษัทฯ ขอสงวนสิทธิ์ไม่คืนเงินค่าเข้าชมให้แก่ท่าน

เงื่อนไขการให้บริการ



14. บริษัทฯ จะส่งกำหนดการท่องเที่ยว (ไฟล์ออนไลน์) ให้แก่ท่านก่อนการเดินทางไม่น้อยกว่า 10 วัน หากท่านเห็นว่ารายการท่องเที่ยวดังกล่าวไม่ตรงตามความประสงค์ของท่าน ไม่ว่าจะเป็นการเปลี่ยนแปลงของโรงแรมที่พัก หรือการปรับเปลี่ยนรายการท่องเที่ยวใด ๆ ท่านมีสิทธิ์ขอยกเลิกการเดินทางได้เป็นกรณีพิเศษ โดยแจ้งให้บริษัทฯ ทราบก่อนออกเดินทางไม่น้อยกว่า 7 วัน หากท่านยืนยันจะออกเดินทาง บริษัทฯ ขอถือเอาตามไฟล์ออนไลน์เป็นยุติ เว้นแต่ ในกรณีที่เกิดเหตุจำเป็นหรือสุดวิสัย อาทิ การล่าช้าของสายการบิน, การนัดหยุดงาน, การประท้วง, การจลาจล, ภัยธรรมชาติ, อุบัติเหตุ, ปัญหาการจราจร ฯลฯ บริษัทฯ ขอสงวนสิทธิ์ในการเปลี่ยนแปลงไฟล์ออนไลน์ตามความเหมาะสม ทั้งนี้เพื่อคำนึงถึงความปลอดภัย และรักษาผลประโยชน์ของท่านให้ได้มากที่สุด
15. สถานที่ท่องเที่ยวที่ระบุในรายการได้รวมค่าเข้าชมไว้แล้ว หากในวันเดินทาง สถานที่ท่องเที่ยวดังกล่าวปิดทำการ บริษัทฯ จะคืนเงินค่าเข้าชมให้แก่ท่านตามที่ระบุไว้ในเอกสารของสถานที่นั้น ๆ หรือจะสลับปรับเปลี่ยนรายการเพื่อให้ท่านสามารถเข้าชมได้แต่ในกรณีที่มีเหตุล่าช้าหรือเหตุอื่นใดเกิดขึ้นระหว่างการเดินทางทำให้ท่านไม่สามารถเข้าชมสถานที่ท่องเที่ยวดังกล่าวได้ โดยมีใช้ความผิดของบริษัทฯ บริษัทฯ ขอสงวนสิทธิ์ไม่คืนเงินค่าเข้าชมให้แก่ท่าน
16. บริษัทฯ ขอสงวนสิทธิ์ไม่รับผิดชอบต่อการสูญหายหรือเสียหายอย่างใด ๆ อันเกิดขึ้นแก่ทรัพย์สินของท่าน อันเนื่องจากการโจรกรรม และ/หรือความประมาทจากตัวนักท่องเที่ยวเอง
17. ของกำนัลต่าง ๆ ที่บริษัทฯ มอบให้ (ถ้ามี) เช่น กระเป๋าเดินทาง ไม่สามารถหักก่อนเป็นส่วนลดเป็นตัวเงินได้ โดยท่านสามารถเลือกใช้ของกำนัลดังกล่าวในขณะร่วมเดินทางไปกับคณะทัวร์หรือไม่ก็ได้ตามอัธยาศัย
18. ตำแหน่งที่นั่งบนเครื่องบินเป็นไปตามเงื่อนไขตัวเครื่องบินแบบหมู่คณะของสายการบินต่าง ๆ บริษัทฯ ไม่สามารถเลือกตำแหน่งที่นั่งได้เอง ทั้งนี้บริษัทฯ จะพยายามจัดที่นั่งให้แก่ท่านและครอบครัวตามความเหมาะสมให้ดีที่สุดภายใต้ลักษณะตำแหน่งที่นั่งแบบหมู่คณะที่สายการบินจัดให้มา
19. บริษัทฯ ขอต้อนรับและมีความยินดีที่ได้ให้บริการแก่ท่านผู้เดินทางที่เชื่อมั่นในมาตรฐานของบริษัทฯ ซึ่งประสงค์จะเดินทางไปท่องเที่ยวพักผ่อนแบบหมู่คณะ และเข้าใจถึงวิถีชีวิตตลอดจนวัฒนธรรมของประเทศที่ท่านได้เดินทางไป
20. เมื่อท่านจองทัวร์และชำระมัดจำแล้ว หมายถึงท่านยอมรับในข้อความและเงื่อนไขที่บริษัทฯ แจ้งแล้วข้างต้น

เงื่อนไขการให้บริการ