

IMAGE EXCLUSIVE IN HOKKAIDO 6D4N

กำหนดการเดินทางวันที่ : 13 – 18 ม.ค. / 23 – 28 ม.ค. / 12 – 17 ก.พ. 2570

21.30 น.

พร้อมกันที่ สนามบินสุวรรณภูมิ อาคารผู้โดยสาร
ระหว่างประเทศขาออก ชั้น 4 พบกับเจ้าหน้าที่จากบริษัท
คอยต้อนรับและอำนวยความสะดวก

23.55 น.

ออกเดินทางจาก ทำอากาศยานนานาชาติสุวรรณภูมิ
โดยสารการบินไทย TG670 สู่อากาศยานนานาชาติซีโตเสะ
ประเทศญี่ปุ่น



08.20 น.

เดินทางถึงทำอากาศยานนานาชาติซีโตเสะ ประเทศญี่ปุ่น
ผ่านพิธีศุลกากรและตรวจคนเข้าเมือง พร้อมตรวจเช็คสัมภาระ



DAY 2

ท่าอากาศยานสุวรรณภูมิ - ท่าอากาศยานซีโตสะ - หมู่บ้านโนโบริเบตส์ - หุบเขานรกจิงคุดานิ - ทะเลสาบโทยะ

NOBORIBETSU DATE JIDAIMURA

รับยามเช้า เริ่มต้นวันด้วยการนำท่านเข้าสู่ NOBORIBETSU DATE JIDAIMURA หรือ “หมู่บ้านเอโดะ โนโบริเบ็ตส์” ธีมพาร์คเชิงวัฒนธรรมที่จำลองบรรยากาศญี่ปุ่นสมัยเอโดะ (1603–1868) ให้ได้สัมผัสวิถีชีวิต ศิลปะการแสดง และกลิ่นอายญี่ปุ่นโบราณ เหมาะสำหรับทุกวัยทั้งครอบครัว และผู้ที่ชื่นชอบประวัติศาสตร์



DAY 2

ท่าอากาศยานสุวรรณภูมิ - ท่าอากาศยานซีโตสะ - หมู่บ้านโนโบริเบทสึ - หุบเขานรกจิงคุดานิ - ทะเลสาบโทยะ



บริการอาหารกลางวัน เมนู

SHABU SEAFOOD

เชิญท่านลิ้มลอง ความสดใหม่ของวัตถุดิบจากท้องทะเล ผสมผสานกับศิลปะการทำมือไฟญี่ปุ่น น้ำซุปลีหอมกรุ่นทำจากสาหร่ายคอมบุ และปลาแห้ง เคี้ยวจนได้รสกลมกล่อม เมื่ออาหารทะเลสด ๆ ถูกจุ่มลงไปเพียงครู่เดียว ก็เผยรสชาติหวานธรรมชาติที่แท้จริง





JIGOKUDANI

ให้ท่านสัมผัสสมนต์เสน่ห์ของ หุบเขานรกจิโงคุดานิ ที่ได้รับการขนานนามว่า “HELL VALLEY” เรียกได้ว่าเป็นหุบเขาที่มีความงดงาม เป็นหุบเขาที่เกิดจากการระเบิดของภูเขาไฟเมื่อหลายพันปีก่อน ปัจจุบันเต็มไปด้วยบ่อน้ำพุร้อนธรรมชาติ ควน้ำกำมะถัน และลำธารน้ำแร่ที่พุ่งขึ้นจากพื้นดิน สร้างภาพที่ทึ่งอลังการและน่าเกรงขาม ราวกับได้เดินเข้าสู่ดินแดนแห่งเทพนิยายภูเขาไฟที่มีชีวิต ซึ่งเป็นแหล่งต้นน้ำของบ่อน้ำร้อนออนเซ็น ของย่านโนโบริเบทสึ

DAY 2

ทำอากาศยานสุพรรณภูมิ - ทำอากาศยานชิโตเสะ - หมู่บ้านโนโบริเบทสึ - **หุบเขานรกจิโงคุดานิ** - ทะเลสาบโทยะ



TOYA LAKE

ยามบ่ายนำท่านเยือน **ทะเลสาบโทยะ** เป็นทะเลสาบปล่องภูเขาไฟทรงกลมที่มีเกาะนากาชิมะอยู่ใจกลาง ท่ามกลางขุนเขาที่ปกคลุมด้วยหิมะในฤดูหนาว เมื่อหิมะโปรยปรายลงเหนือทะเลสาบโทยะ ฝันทะเลสาบและภูเขารอบด้านถูกปกคลุมด้วยสีขาวสะอาด ราวกับผืนผ้าไหมแห่งฤดูหนาว เสียงหิมะตกเบาๆ สร้างความสงบและโรแมนติก ทำให้ทะเลสาบแห่งนี้งดงามดูภาพวาด



DAY 2

ทำอาหารคายนสุพรรณภูมิ - ทำอาหารคายนชิโตะสะ - หมู่บ้านโนโบริเบทสึ - หุบเขานรกจิโงคุดานิ - ทะเลสาบโทยะ



บริการอาหารค่ำ เมนู

KAISEKI

มื้ออาหารญี่ปุ่นแบบดั้งเดิมที่หรูหราที่สุด มีรากมาจากพิธีชงชาในสมัยโบราณ
ก่อนจะพัฒนาเป็นอาหารแบบ multi-course ที่พิถีพิถันในทุกขั้นตอน
ทั้งการเลือกวัตถุดิบ การปรุงรส และการจัดวางบนภาชนะที่งดงาม

DAY 2

ทำอากาศยานสุวรรณภูมิ - ทำอากาศยานชิโตเสะ - หมู่บ้านโนโบริเบทสึ - หุบเขานรกจิโงคุดามิ - ทะเลสาบโทยะ



ที่พัก

TOYA KOHAN TEI

หรือระดับเทียบท่า



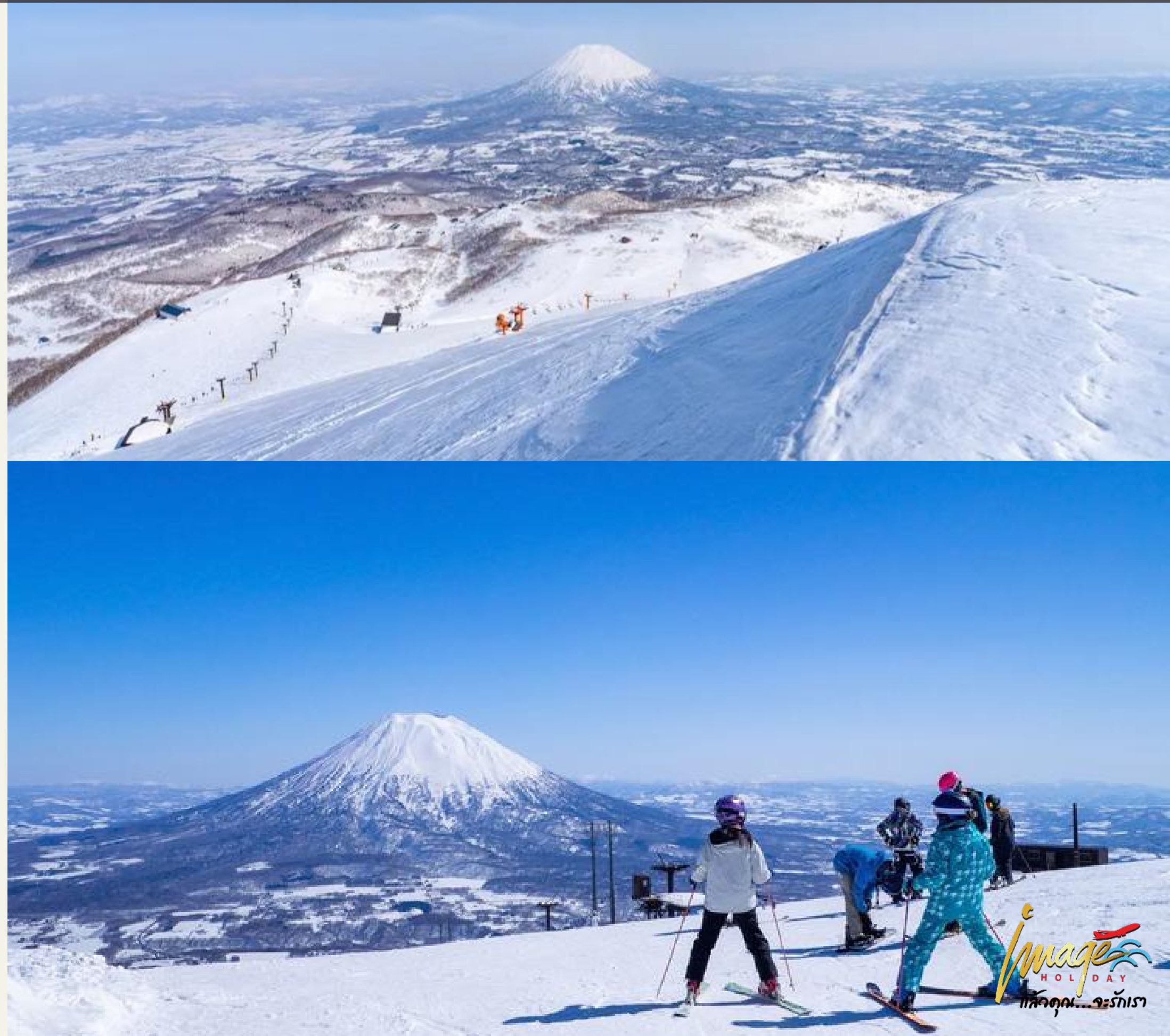
Image
แล้วแต่...จะภาเรา

บริการอาหารเช้า ณ ห้องอาหารของโรงแรม

NISEKO

เช้าวันนี้เรานำท่านสู่ ลานสกีนิเซโกะ ที่ได้รับการยกย่องว่าเป็น สกีรีสอร์ทระดับโลก ที่ขึ้นชื่อเรื่อง POWDER SNOW หรือหิมะ เนื้อละเอียดเบาเหมือนปุยนุ่ม ซึ่งดึงดูดนักสกีจากทั่วโลก หิมะที่นี่ตกชุกในฤดูหนาว โดยเฉพาะช่วง ธันวาคม-กุมภาพันธ์ ที่ภูเขาทั้งลูกถูกห่มคลุมด้วยผืนขาวโพลน เปลี่ยนทั้งเมืองให้กลายเป็นดินแดนมหัศจรรย์แห่งฤดูหนาว และเบื้องหลังของลาน สกีคือ ภูเขาโยเท (MT. YOTEI) ที่งดงามคล้ายภูเขาไฟฟูจิ สร้างฉากหลังอันยิ่งใหญ่ และมอบทิวทัศน์ที่นักเดินทางเรียกว่า “THE MT. FUJI OF HOKKAIDO”

*ราคาทัวร์ไม่รวมค่าอุปกรณ์สกี



DAY 3

ลานสกีนิเซโกะ - ROYCE' CACAO&CHOCOLATE TOWN



บริการอาหารกลางวัน เมนู

RYUNABE

พิเศษสำหรับมือนี้ เมื่ออากาศหนาวเย็นของนิเซโกะโอบล้อมร่างกาย ไม่มีอะไรจะอบอุ่นไปกว่าการนั่งล้อมวงรอบหม้อไฟ Ryunabe ที่ค่อย ๆ ปุดเดือดส่งกลิ่นหอมกรุ่นของน้ำซุปที่เคี่ยวอย่างพิถีพิถันตลอด 36 ชั่วโมง



ROYCE' CACAO & CHOCOLATE TOWN



ยามบ่ายนำท่านชม รอยชโกโก้แอนด์ช็อกโกแลตทาวน์
ท่านจะได้เริ่มต้นการเดินทางด้วยการเรียนรู้เส้นทาง
ชีวิตของเมล็ดโกโก้ ตั้งแต่แหล่งเพาะปลูกในเขตร้อน
ผ่านกระบวนการเก็บเกี่ยว การหมัก และการคั่ว
ก่อนจะกลายเป็นช็อกโกแลตแท่งหอมหวาน นิทรรศการ
แบบอินเทอร์แอคทีฟถูกออกแบบอย่างงดงาม
และทันสมัย ทำให้เข้าใจได้ง่ายแต่แฝงด้วยความลุ่มลึก

DAY 3

ลานสกีนิเซโกะ - ROYCE' CACAO&CHOCOLATE TOWN



บริการอาหารค่ำ เมนู

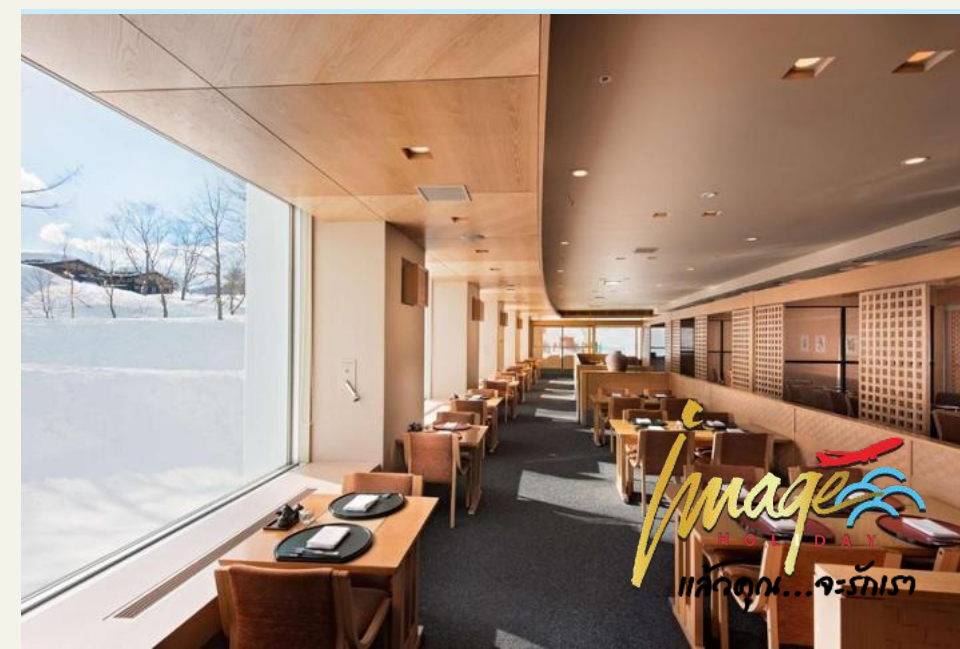
JAPANESE SET

เชิญท่านลิ้มรส Japanese Set อาหารชุดญี่ปุ่นดั้งเดิมที่จัดวางอย่างวิจิตร
ในภาชนะหรูหรา ทุกจานปรุงด้วยวัตถุดิบตามฤดูกาล ไม่ว่าจะเป็ปลาอย่าง
รสกลมกล่อม ซาซิมิสดใหม่ ข้าวญี่ปุ่นหุงร้อน ซุปมิโซะ และของหวานญี่ปุ่น
ปิดท้ายมื้ออาหารที่สะท้อนศิลปะและวัฒนธรรมการกินของญี่ปุ่น
ได้อย่างสมบูรณ์แบบ



DAY 3

ลานสกีนิเซโกะ - ROYCE' CACAO&CHOCOLATE TOWN



DAY 4

โอตารุ - พิพิธภัณฑ์กล่องดนตรี - SUSUKINO STREET

บริการอาหารเช้า ณ ห้องอาหารของโรงแรม

OTARU

ยามเช้าเดินทางสู่ โอตารุ เป็นเมืองที่ผสมผสานเสน่ห์ทางประวัติศาสตร์ ความโรแมนติก และอาหารทะเลพรีเมียมอย่างลงตัว การมาเยือนที่นี่ไม่เพียงแต่ได้ชื่นชมความงดงามของสถาปัตยกรรมและวัฒนธรรม แต่ยังสามารถสัมผัสรสชาติอันเลิศรสของฮอกไกโด



MUSIC BOX MUSEUM

พิพิธภัณฑ์กล่องดนตรี บ้านไม้ทรงยุโรปเป็นสถานที่เก็บหีบเพลงตัวแรกที่มาถึง ณ ประเทศญี่ปุ่น ภายในอาคารมีหีบเพลงมากมาย ด้านบนจัดแสดงกล่องเพลงรุ่นแรก ๆ ที่นำมาจากยุโรปในรูปทรงหลากหลายประเมินค่าไม่ได้ให้ท่านได้เพลิดเพลินไปกับเพลงเมโลดี้อันไพเราะ บริเวณด้านหน้าของอาคารหลังนี้มีนาฬิกาไอน้ำโบราณที่เหลือเพียง 2 เรือนในโลก (ประเทศแคนาดา และประเทศญี่ปุ่น) ซึ่งจะส่งเสียงเป็นเมโลดี้ และพ่นไอน้ำออกมาเพื่อบอกเวลา

DAY 4

โอดารุ - พิพิธภัณฑน์ถ่วงคนตรี - SUSUKINO STREET



บริการอาหารกลางวัน เมนู

SUSHI OTARU STYLE

เชิญท่านดื่มด่ำมื้อกลางวันสุดหรูที่ขึ้นชื่อเรื่อง วัตถุดิบซูชิสดใหม่ที่สุดใน
ฮอกไกโด ทุกเช้าเชฟจะคัดสรรปลาและอาหารทะเลที่เพิ่งถูกนำขึ้นจากอ่าว
ISHIKARI ไม่ว่าจะเป็น หอยเม่น (UNI) รสหวานละมุน, ไข่ปลาแซลมอน
(IKURA) ที่แตกในปาก, หรือ ปูหิมะ เนื้อแน่นหวานฉ่ำ





SUSUKINO STREET

ยามบ่ายนำท่านสู่ สุสุคิโนะ นับเป็นย่านที่คึกคักและมีชีวิตชีวาที่สุดของเมืองซัปโปโร โดยเฉพาะในยามค่ำคืน เหล่าบรรดาป้ายไฟโฆษณาบนตึกต่าง ๆ เปิดไฟสลบสีแข่งกันประชันสีกันรอบ ๆ บริเวณนี้มีร้านอาหาร ภัตตาคาร สถานบันเทิงเรีงมรยยามราตรี ทั้งไนต์คลับ บาร์ คาราโอเกะ รวมกันมากกว่า 4,500 ร้าน ตั้งอยู่ในตรอกซอกซอยน้อยใหญ่ อีกทั้งยังมีร้านรวงที่ขายราเม็งมากมาย จนได้รับการขนานนามว่า “รามงโยะโคะโจ” ถนนแห่งราเม็งใจกลางเมืองซัปโปโร



DAY 4

โอดารุ - พิพิธภัณฑน์ถ่วงดนตรี - SUSUKINO STREET



บริการอาหารค่ำ เมนู

JINGISUKAN

ค่ำคืนนี้ เชิญท่านอ่อมร่อยกับ เจงกิสข่าน คือเมนูย่างเนื้อแกะบนกระทะร้อน
รูปโดม เนื้อแกะคุณภาพสูงหั่นเป็นชิ้นพอดีคำ อย่างพร้อมผักสดหลากหลายชนิด
น้ำซอสสูตรพิเศษของ Sapporo Beer Garden จะเพิ่มความกลมกล่อม

ทำให้รสชาติหอม นุ่ม และไม่มันเกินไป

DAY 4

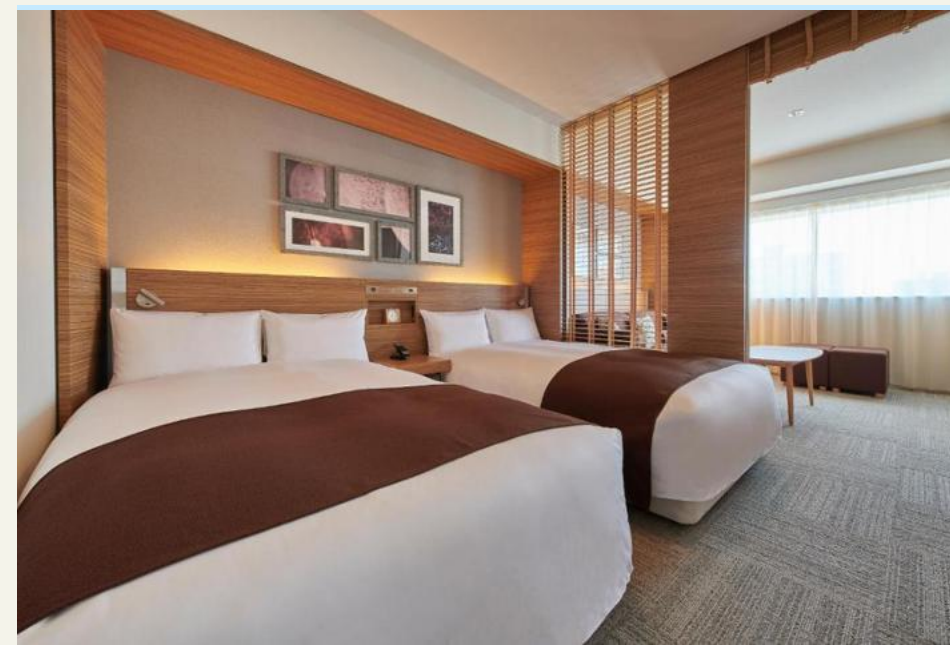
โอตารุ - พิพิธภัณฑ์กล่องดนตรี - SUSUKINO STREET



ที่พัก

CROSS HOTEL SAVORO

หรือระดับเทียบเท่า



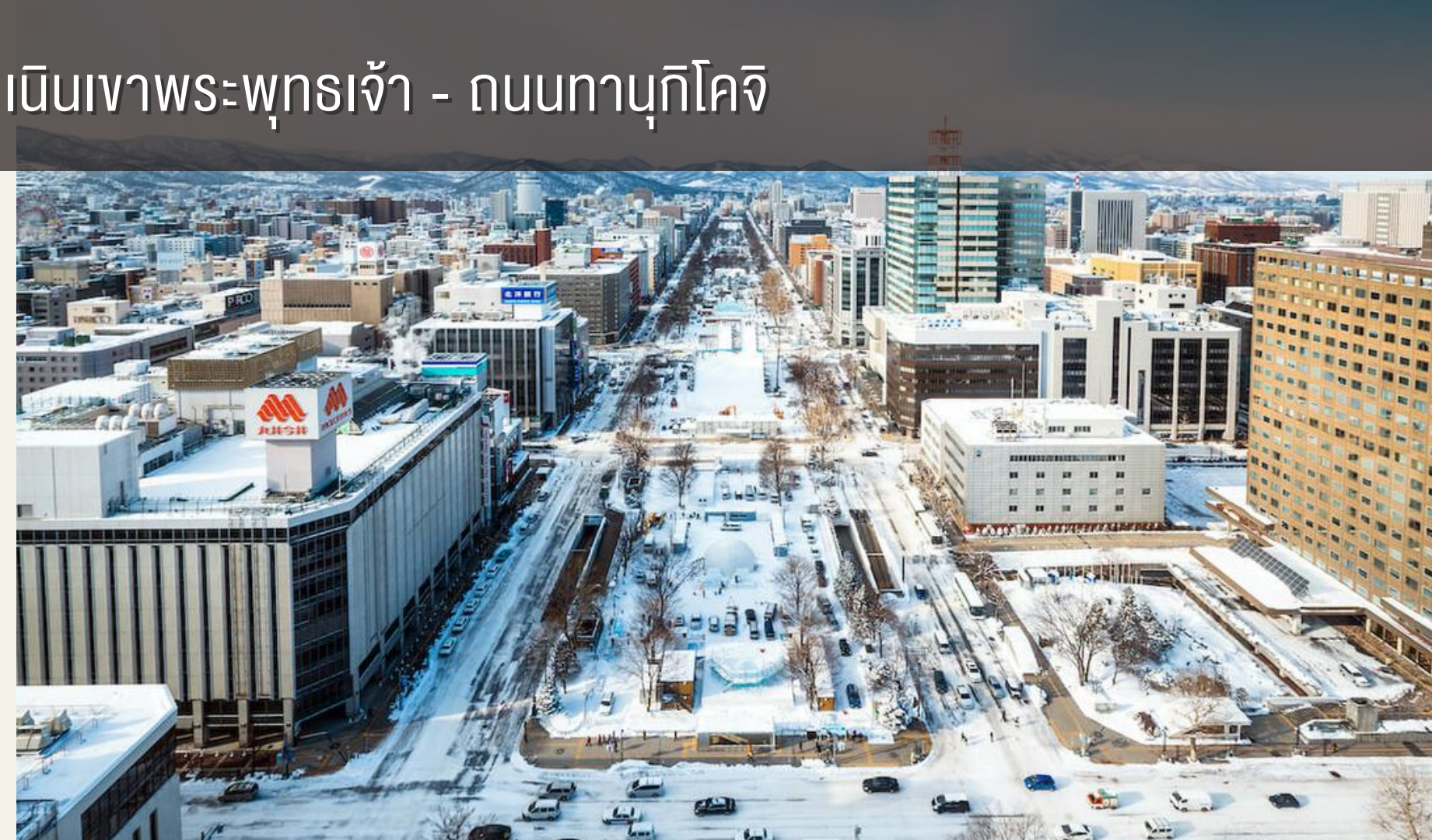
DAY 5

สวนโอโดริ - ศาลาว่าการเมืองซอกโกโดหลังเก่า - เนิบเงาพระพุทธรเจ้า - ถนนทานุกิโคจิ

บริการอาหารเช้า ณ ห้องอาหารของโรงแรม

ODORI PARK

รับยามเช้า เริ่มต้นวันด้วยการนำท่านสู่ สวนโอโดริ (ODORI PARK) คือแลนด์มาร์กใจกลางเมืองซัปโปโรที่ทอดยาวกว่า 1.5 กิโลเมตร เปรียบเสมือนโอเอซิสของเมืองที่เชื่อมต่อทั้งศูนย์กลางการค้าและย่านธุรกิจ ในช่วงฤดูหนาว โดยเฉพาะ มกราคม-กุมภาพันธ์ ที่หิมะขาวโพลนโปรยปรายลงมา สวนทั้งสองจะถูกเปลี่ยนเป็นโลกสีขาว ที่โรแมนติกยิ่งกว่าภาพวาด ภายในสวนยังมีไฮไลต์คือ SAPPORO TV TOWER สร้างขึ้นเมื่อปี 1957 สูงถึง 147 เมตร ตั้งตระหง่านอยู่ทางตะวันออกของสวนโอโดริ ไฮไลต์ของที่นี่คือ OBSERVATION DECK ที่ระดับความสูง 90 เมตร ซึ่งเปิดมุมมองแบบพาโนรามาให้เห็นเมืองซัปโปโรทั้งเมือง โดยเฉพาะฤดูหนาวที่สวนโอโดริกลายเป็นพรมหิมะขาวโพลนสวยงามราวกับงานศิลปะจากธรรมชาติ



FORMER GOVERNMENT OFFICE

เดินจากสวนโอโดริเพียงไม่นาน ก็จะพบกับอาคารอิฐแดง
สุดคลาสสิกที่มีอายุกว่า 130 ปี Former Hokkaido
Government Office หรือ Akarenga คืออาคารสไตล์
นีโอบาร็อคแบบอเมริกันที่สร้างขึ้นในปี 1888 โดยใช้อิฐกว่า
2.5 ล้านก้อน ตัวอาคารสะท้อนประวัติศาสตร์การพัฒนา
ฮอกไกโดในยุคบุกเบิก ภายในจัดแสดงเอกสารโบราณ
รูปถ่าย และห้องประชุมเก่าแก่ที่เคยใช้จริง สวนรอบอาคาร
ก็ได้รับการดูแลอย่างงดงาม โดยเฉพาะฤดูหนาวที่หิมะ
สีขาวตัดกับอาคารอิฐแดง กลายเป็นฉากถ่ายภาพที่
โรแมนติกที่สุดแห่งหนึ่งของซัปโปโร



DAY 5

สวนโอโตริ - ศาลาว่าการเมืองฮอกไกโดหลังเก่า - เนินเขาพระพุทธรเจ้า - ถนนทานุกิโคจิ



บริการอาหารกลางวัน ณ ภัตตาคาร

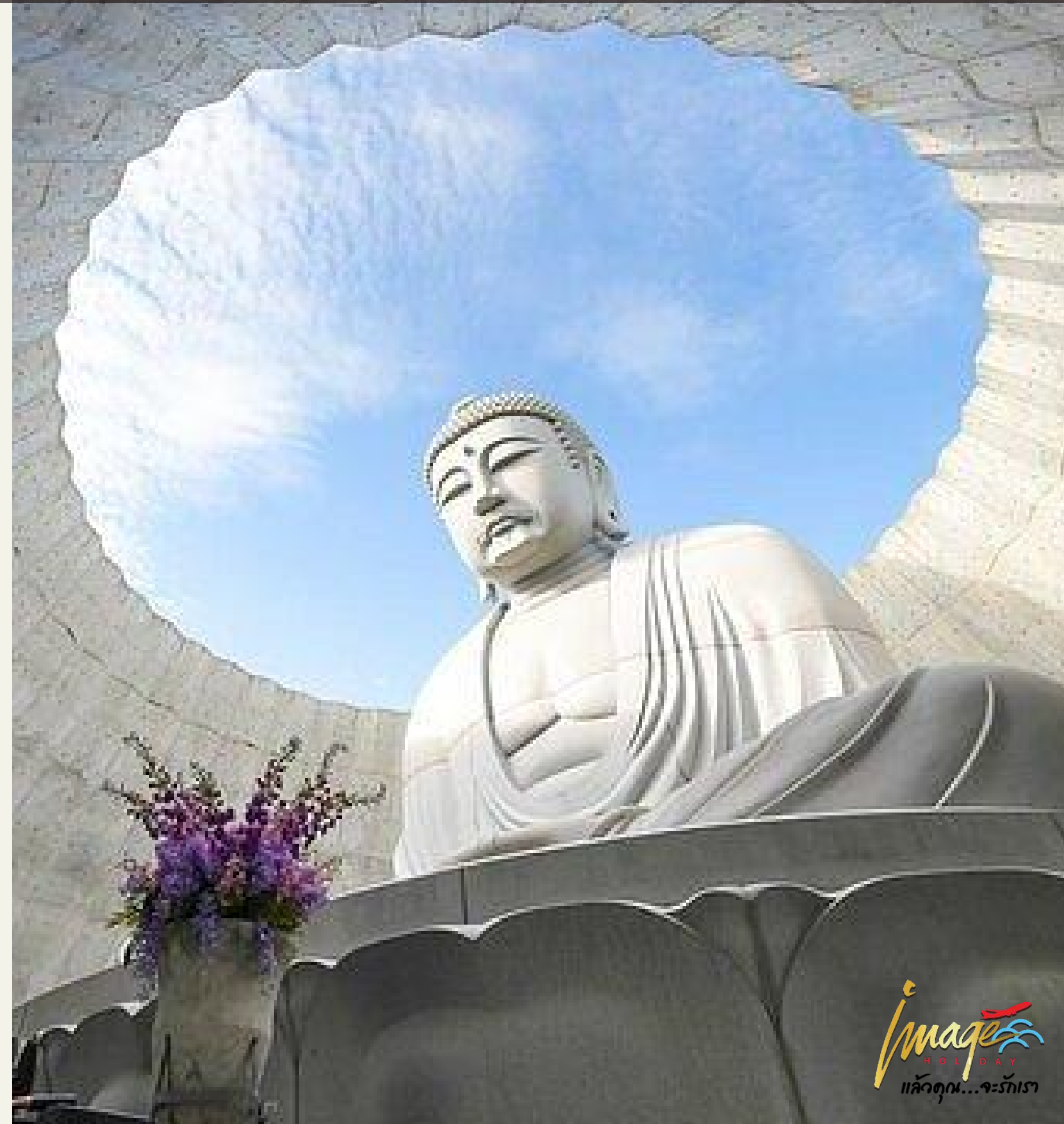
KANIYA

เปิดประสบการณ์ระดับพรีเมียม สำหรับคนรักปู ทุกคำคือความสดหวานของ
ปูฮอกไกโดแท้ ผสานเข้ากับบรรยากาศญี่ปุ่นแท้หรรษา



HILL OF BUDDHA

HILL OF THE BUDDHA คือผลงานการออกแบบของสถาปนิกชื่อดังระดับโลก TADAO ANDO ที่ตั้งอยู่ในสุสาน MAKOMANAI TAKINO ทางตอนใต้ของเมืองชิบโปโร พระพุทธรูปหินขนาดใหญ่สูงกว่า 13.5 เมตร ถูกสร้างขึ้นตั้งแต่ปี 2000 แต่เดิมตั้งอยู่กลางลานโล่ง ต่อมา ANDO ได้ออกแบบให้ซ่อนพระพุทธรูปไว้ในวงล้อมของ เนินเขาดอกลาเวนเดอร์กว่า 150,000 ต้น จนกลายเป็นสัญลักษณ์อันทรงพลังที่ผสมผสานธรรมชาติ ศิลปะ และศรัทธา



DAY 5

สวนโอโตรี - ศาลาว่าการเมืองฮอกไกโดหลังเก่า - เนิบเงาพระพุทธรเจ้า - ถนนทานุกิโคจิ



สัมผัสเสน่ห์ของถนนทานุกิโคจิ
ถนนทานุกิโคจิ (TANUKIKOJI) เป็นถนนช้อปปิ้งเก่าแก่ของเมืองซัปโปโร มีประวัติกว่า 150 ปี ยาวกว่า 1 กิโลเมตร ครอบคลุมกว่า 7 บล็อก อาคารทุกหลังถูกเชื่อมด้วยหลังคาโค้งกระจก (ARCADE) ทำให้เดินได้สะดวกทั้งในฤดูฝนและฤดูหนาวที่หิมะตก
* อีสาระอาหารค่ำ เพื่อความสะดวกในการช้อปปิ้ง

DAY 5

สวนโอโดริ - ศาลาว่าการเมืองฮอกไกโดหลังเก่า - เนินเขาพระพุทธรเจ้า - ถนนทานุกิโคจิ



บริการอาหารเช้า ณ ห้องอาหารของโรงแรม



08.00 น.

นำท่านออกเดินทางสู่
ทำอากาศยานนานาชาติซีโตสะ

10.00 น.

ออกเดินทางสู่ทำอากาศยานนานาชาติสุวรรณภูมิ
โดยการบินไทย เที่ยวบิน **TG671**

15.50 น.

เดินทางถึงทำอากาศยานนานาชาติสุวรรณภูมิ
โดยสวัสดิภาพ พร้อมความประทับใจ

อัตราค่าบริการ สำหรับผู้เดินทาง 6 ท่าน

ประเภทผู้เดินทาง	ลูกค้ำปกติ	บัตรหลัก	บัตรเสริม
ผู้ใหญ่ (พักห้องละ 2 ท่าน)	139,900.-	136,900.-	137,900.-
เด็กอายุต่ำกว่า 12 ปี พักกับผู้ใหญ่ 1 ท่าน	134,900.-	131,900.-	132,900.-
เด็กอายุต่ำกว่า 12 ปี พักกับผู้ใหญ่ 2 ท่าน (มีเตียงเสริม)	129,900.-	126,900.-	127,900.-
เด็กอายุต่ำกว่า 12 ปี (พักกับ ผู้ใหญ่ 2 ท่าน ... ไม่มีเตียงเสริม)	124,900.-	121,900.-	122,900.-
พักเดี่ยวเพิ่ม	29,000.-	29,000.-	29,000.-
ไม่ใช้ตัวลดท่านละ	41,410.-	41,410.-	41,410.-
เดินทางชั้นธุรกิจ ชำระเพิ่ม เริ่มต้น	134,965.-	134,965.-	134,965.-

ติดต่อฝ่ายขาย / 086-688-8081 / 02-661-8081



อัตราค่าบริการ สำหรับผู้เดินทาง 8 ท่าน

ประเภทผู้เดินทาง	ลูกค้าปกติ	บัตรหลัก	บัตรเสริม
ผู้ใหญ่ (พักห้องละ 2 ท่าน)	134,900.-	131,900.-	132,900.-
เด็กอายุต่ำกว่า 12 ปี พักกับผู้ใหญ่ 1 ท่าน	129,900.-	126,900.-	127,900.-
เด็กอายุต่ำกว่า 12 ปี พักกับผู้ใหญ่ 2 ท่าน (มีเตียงเสริม)	124,900.-	121,900.-	122,900.-
เด็กอายุต่ำกว่า 12 ปี (พักกับ ผู้ใหญ่ 2 ท่าน ... ไม่มีเตียงเสริม)	119,900.-	116,900.-	117,900.-
พักเดี่ยวเพิ่ม	29,000.-	29,000.-	29,000.-
ไม่ใช้ตัวลดท่านละ	41,410.-	41,410.-	41,410.-
เดินทางชั้นธุรกิจ ชำระเพิ่ม เริ่มต้น	134,965.-	134,965.-	134,965.-

ติดต่อฝ่ายขาย / 086-688-8081 / 02-661-8081



อัตราค่าบริการ สำหรับผู้เดินทาง 10 ท่าน

ประเภทผู้เดินทาง	ลูกค้ำปกติ	บัตรหลัก	บัตรเสริม
ผู้ใหญ่ (พักห้องละ 2 ท่าน)	129,800.-	126,800.-	127,800.-
เด็กอายุต่ำกว่า 12 ปี พักกับผู้ใหญ่ 1 ท่าน	124,800.-	121,800.-	122,800.-
เด็กอายุต่ำกว่า 12 ปี พักกับผู้ใหญ่ 2 ท่าน (มีเตียงเสริม)	119,800.-	116,800.-	117,800.-
เด็กอายุต่ำกว่า 12 ปี (พักกับ ผู้ใหญ่ 2 ท่าน ... ไม่มีเตียงเสริม)	114,800.-	111,800.-	112,800.-
พักเดี่ยวเพิ่ม	29,000.-	29,000.-	29,000.-
ไม่ใช่ตัวลดท่านละ	41,410.-	41,410.-	41,410.-
เดินทางชั้นธุรกิจ ชำระเพิ่ม เริ่มต้น	134,965.-	134,965.-	134,965.-

ติดต่อฝ่ายขาย / 086-688-8081 / 02-661-8081



อัตราค่าบริการ สำหรับผู้เดินทาง 15 ท่าน

ประเภทผู้เดินทาง	ลูกค้ำปกติ	บัตรหลัก	บัตรเสริม
ผู้ใหญ่ (พักห้องละ 2 ท่าน)	119,800.-	116,800.-	117,800.-
เด็กอายุต่ำกว่า 12 ปี พักกับผู้ใหญ่ 1 ท่าน	114,800.-	111,800.-	112,800.-
เด็กอายุต่ำกว่า 12 ปี พักกับผู้ใหญ่ 2 ท่าน (มีเตียงเสริม)	109,800.-	106,800.-	107,800.-
เด็กอายุต่ำกว่า 12 ปี (พักกับ ผู้ใหญ่ 2 ท่าน ... ไม่มีเตียงเสริม)	104,800.-	101,800.-	102,800.-
พักเดี่ยวเพิ่ม	29,000.-	29,000.-	29,000.-
ไม่ใช้ตัวลดท่านละ	41,410.-	41,410.-	41,410.-
เดินทางชั้นธุรกิจ ชำระเพิ่ม เริ่มต้น	134,965.-	134,965.-	134,965.-

ติดต่อฝ่ายขาย / 086-688-8081 / 02-661-8081

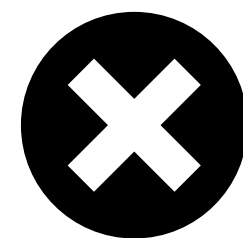


เงื่อนไข อัตราค่าบริการ



อัตราค่าบริการนี้รวม

1. ค่าที่พักจำนวน 4 คืน ห้องละ 2 ท่าน ตามโรงแรมที่ระบุไว้ในรายการ หรือระดับเดียวกัน
2. ค่าบัตรโดยสารเครื่องบิน ไป-กลับ ระหว่าง ประเทศ ชั้นทัศนางจร ตามเส้นทาง และสายการบินที่ได้ระบุไว้ในรายการ
3. ค่าใช้จ่ายหัวหน้าทัวร์ที่อำนวยความสะดวกให้กับท่านตลอดการเดินทาง
4. ค่าอาหาร และ ค่าเข้าชม ตามระบุในรายการ
5. ค่ายานพาหนะในการเดินทาง
6. ค่าประกันอุบัติเหตุในระหว่างการเดินทางในวงเงิน ท่าน ละ 3,000,000.- บาท
เงื่อนไขตามกรมธรรม์
7. น้ำหนักกระเป๋า 23 กิโลกรัม



อัตราค่าบริการนี้ไม่รวม

1. ค่าใช้จ่ายส่วนตัว อาทิ ค่าอาหาร-เครื่องดื่ม แอลกอฮอล์ นอกเหนือจากรายการ, ค่าชกரிค, ค่าโทรศัพท์ เป็นต้น
2. ค่าภาษีหัก ณ ที่จ่าย 3% และค่าภาษีมูลค่าเพิ่ม 7%
3. ค่าทำหนังสือเดินทาง
4. ค่าน้ำหนักกระเป๋าเกินกว่าที่สายการบินกำหนด

เงื่อนไขการชำระเงิน

“การจอง” กรุณาชำระเงินมัดจำท่านละ 50,000.- บาท

- ✓ ชำระด้วยเงินสด
- ✓ ชำระด้วยเช็ค หรือแคชเชียร์เช็ค โดยสั่งจ่ายในนาม บริษัท อิมเมจ ฮอลิเดย์ (ประเทศไทย) จำกัด
- ✓ ชำระด้วยการโอนเงินผ่านธนาคาร (ส่งหลักฐานการโอนเงินให้กับเจ้าหน้าที่ฝ่ายขาย)

ชื่อบัญชี บริษัท อิมเมจ ฮอลิเดย์ (ประเทศไทย) จำกัด



ธนาคารสสารไทย สาขา สุขุมวิท 18 (เอ็กเซน ทาวเวอร์)
เลขที่ **639-1-00264-7** บัญชีกระแสรายวัน



หรือ ธนาคารกรุงไทย สาขาย่อยอาคารเอ็กเซน ทาวเวอร์
เลขที่ **081-6-00318-1** บัญชีกระแสรายวัน

“การจ่ายส่วนที่เหลือ” กรุณาชำระยอดทั้งหมดก่อนการเดินทางอย่างน้อย 14 วัน

- กรุณาแจ้งล่วงหน้าอย่างน้อย 30 วันทำการ มิฉะนั้น ทางบริษัทฯ ขอสงวนสิทธิ์ในการคืนเงินมัดจำ
- กรณียกเลิกก่อนการเดินทาง 21 วันทำการ ทางบริษัทฯ มีความจำเป็นต้องหัก 50% ของอัตราค่าบริการ
- กรณียกเลิกก่อนการเดินทาง 14 วันทำการ ทางบริษัทฯ ขอสงวนสิทธิ์ในการคืนเงินทั้งหมด





1. บริษัทฯ ขอสงวนสิทธิ์ไม่รับท่านผู้เดินทางที่เคยเดินทางแล้วมีประวัติความประพฤติไม่น่ารัก หรือมีพฤติกรรมเป็นที่รังเกียจของคนส่วนใหญ่ เช่น ไม่รักษาเวลา, พุดจาหยาบคาย, ดื่มสุรารับรถ, ก่อเสียงรำคาญรบกวนผู้อื่น, หรือพยายามสร้างความวุ่นวายในคณะทัวร์ ฯลฯ ทั้งนี้เพื่อความสงบสุขของคณะผู้เดินทางส่วนใหญ่
2. บริษัทฯ ขอสงวนสิทธิ์ไม่รับท่านผู้เดินทางที่มีอายุครรภ์เกิน 4 เดือน ทั้งนี้เพื่อความปลอดภัยของท่านผู้เดินทางและการกในครรภ์
3. บริษัทฯ ขอสงวนสิทธิ์ไม่รับท่านผู้เดินทางที่มีความประสงค์จะลักลอบเข้าประเทศอื่นเพื่อไปทำงาน หรือเพื่อการอื่นใดอันมิใช่การท่องเที่ยว
4. บริษัทฯ ขอสงวนสิทธิ์ในการพิจารณาให้หรือไม่ให้บริการแก่ท่านที่ต้องใช้รถเงิน (กรุณาแจ้งให้บริษัทฯ ทราบก่อนจองทัวร์เพื่อหาข้อสรุปร่วมกัน) โดยบริษัทฯ ต้องกราบขอภัยเพราะบางเส้นทางอาจไม่สะดวกในการเดินทางสำหรับท่านที่ต้องใช้รถเงิน ยกเว้นทัวร์คณะส่วนตัว
5. บริษัทฯ ขอสงวนสิทธิ์ในการพิจารณาให้หรือไม่ให้บริการแก่ท่านที่มีเด็กทารกอายุต่ำกว่า 2 ขวบ ร่วมเดินทางไปด้วย (กรุณาแจ้งให้บริษัทฯ ทราบก่อนจองทัวร์เพื่อหาข้อสรุปร่วมกัน) โดยบริษัทฯ ต้องกราบขอภัยเพราะเด็กเล็กอาจอแงรบกวนผู้เดินทางท่านอื่น ยกเว้นทัวร์คณะส่วนตัว
6. บริษัทฯ ขอสงวนสิทธิ์ในการพิจารณาให้หรือไม่ให้บริการแก่ท่านที่เป็นพระภิกษุสงฆ์หรือนักบวชในบางรายการทัวร์หรือบางเส้นทาง ยกเว้นทัวร์คณะส่วนตัว
7. บริษัทฯ ขอสงวนสิทธิ์ในการยกเลิกสิทธิประโยชน์ของท่านที่จองทัวร์ไว้แล้ว แต่ไม่ชำระเงินมัดจำภายในระยะเวลาที่กำหนด ให้แก่ลูกค้าท่านต่อไปที่แจ้งชื่อรอไว้ ทั้งนี้เพื่อประโยชน์ของผู้ร่วมเดินทางท่านอื่น
8. บริษัทฯ ขอสงวนสิทธิ์ในการยกเลิกการเดินทางในกรณีที่มีผู้เดินทางต่ำกว่า 15 ท่าน โดยจะแจ้งให้ผู้เดินทางทราบล่วงหน้าก่อนเดินทางไม่น้อยกว่า 15 วัน และยินดีจะจัดหาคณะทัวร์อื่นทดแทนหากท่านต้องการ
9. ในกรณีที่ท่านยกเลิกการเดินทาง บริษัทฯ ขอสงวนสิทธิ์ในการหักเงินค่าใช้จ่าย
โดย หากยกเลิกก่อนเดินทาง 30 วัน ขอสงวนสิทธิ์ในการคืนเงินมัดจำ
หากยกเลิกก่อนเดินทาง 21 วัน ขอหักร้อยละ 50 ของอัตราค่าบริการ
หากยกเลิกก่อนเดินทาง 15 วันขอหักร้อยละ 100 ของอัตราค่าบริการ

เงื่อนไขการให้บริการ



10. ในกรณีที่ท่านขอเปลี่ยนตัวผู้เดินทาง โดยสามารถขอวีซ่าได้ทันภายในกำหนดเวลาบริษัทฯ ขอสงวนสิทธิ์ในการคิดค่าใช้จ่ายเพิ่ม เฉพาะค่าธรรมเนียมในการยื่นวีซ่าและค่าเปลี่ยนชื่อตั๋วเครื่องบินเท่านั้น เว้นแต่ตั๋วเครื่องบินที่ไม่อนุญาตให้เปลี่ยนชื่อหรือคืนตัว
11. บริษัทฯ ขอสงวนสิทธิ์ไม่คืนค่าธรรมเนียมการยื่นวีซ่าในทุกกรณี หากมีการยื่นวีซ่าแล้ว
12. บริษัทฯ ขอสงวนสิทธิ์ไม่รับผิดชอบต่อการที่ท่านถูกปฏิเสธไม่ให้เดินทางเข้าหรือออกจากประเทศใด ๆ อันเนื่องมาจากเหตุผลส่วนตัวของท่านผู้เดินทาง เช่น เอกสารการเดินทางไม่ถูกต้อง, พกพาสิ่งของผิดกฎหมาย หรือมีความประพฤติส่อไปในทางเสื่อมเสีย รวมถึงการที่มีได้เดินทางเพราะเหตุภัยธรรมชาติ หรือการยกเลิกเที่ยวบิน
13. สำหรับท่านผู้เดินทางที่ประสงค์จะซื้อตั๋วเครื่องบินภายในประเทศเพิ่มเติม (นอกเหนือจากรายการตามทัวร์) หรือดำเนินการใด ๆ ที่ก่อให้เกิดค่าใช้จ่าย กรุณาแจ้งให้บริษัทฯ ทราบก่อน เพื่อขอคำยืนยันสำหรับการออกเดินทางของทัวร์นั้นๆ หากท่านผู้เดินทางซื้อตั๋วหรือชำระค่าใช้จ่ายใด ๆ ไป โดยไม่ได้รับการยืนยันดังกล่าว แล้วต่อมาทัวร์นั้น ๆ ไม่สามารถออกเดินทางได้ ทางบริษัทฯ ขอสงวนสิทธิ์ไม่รับผิดชอบสำหรับค่าใช้จ่ายที่เกิดขึ้น
14. บริษัทฯ จะส่งกำหนดการท่องเที่ยว (ไฟล์ออนไลน์) ให้แก่ท่านก่อนการเดินทางไม่น้อยกว่า 10 วัน หากท่านเห็นว่ารายการท่องเที่ยวดังกล่าวไม่ตรงตามความประสงค์ของท่าน ไม่ว่าจะเป็นการเปลี่ยนแปลงของโรงแรมที่พัก หรือการปรับเปลี่ยนรายการท่องเที่ยวใด ๆท่านมีสิทธิ์ขอยกเลิกการเดินทางได้เป็นกรณีพิเศษ โดยแจ้งให้บริษัทฯ ทราบก่อนออกเดินทางไม่น้อยกว่า 7 วัน หากท่านยืนยันจะออกเดินทาง บริษัทฯ ขอถือเอาตามไฟล์ออนไลน์เป็นยุติ เว้นแต่ ในกรณีที่เกิดเหตุจำเป็นหรือสุดวิสัย อาทิ การล่าช้าของสายการบิน, การนัดหยุดงาน, การประท้วง, การจลาจล, ภัยธรรมชาติ, อุบัติเหตุ, ปัญหาการจราจร ฯลฯ บริษัทฯ ขอสงวนสิทธิ์ในการเปลี่ยนแปลงไฟล์ออนไลน์ตามความเหมาะสม ทั้งนี้เพื่อคำนึงถึงความปลอดภัย และรักษาผลประโยชน์ของท่านให้ได้มากที่สุด
15. สถานที่ท่องเที่ยวที่ระบุในรายการได้รวมค่าเข้าชมไว้แล้ว หากในวันเดินทาง สถานที่ท่องเที่ยวดังกล่าวปิดทำการ บริษัทฯ จะคืนเงินค่าเข้าชมให้แก่ท่านตามที่ระบุไว้ในเอกสารของสถานที่นั้น ๆ หรือจะสลับปรับเปลี่ยนรายการเพื่อให้ท่านสามารถเข้าชมได้แต่ในกรณีที่มีเหตุล่าช้าหรือเหตุอื่นใดเกิดขึ้นระหว่างการเดินทางทำให้ท่านไม่สามารถเข้าชมสถานที่ท่องเที่ยวดังกล่าวได้ โดยมีใช้ความผิดของบริษัทฯ บริษัทฯ ขอสงวนสิทธิ์ไม่คืนเงินค่าเข้าชมให้แก่ท่าน

เงื่อนไขการให้บริการ



14. บริษัทฯ จะส่งกำหนดการท่องเที่ยว (ไฟล์ออนไลน์) ให้แก่ท่านก่อนการเดินทางไม่น้อยกว่า 10 วัน หากท่านเห็นว่ารายการท่องเที่ยวดังกล่าวไม่ตรงตามความประสงค์ของท่าน ไม่ว่าจะเป็นการเปลี่ยนแปลงของโรงแรมที่พัก หรือการปรับเปลี่ยนรายการท่องเที่ยวใด ๆ ท่านมีสิทธิ์ขอยกเลิกการเดินทางได้เป็นกรณีพิเศษ โดยแจ้งให้บริษัทฯ ทราบก่อนออกเดินทางไม่น้อยกว่า 7 วัน หากท่านยืนยันจะออกเดินทาง บริษัทฯ ขอถือเอาตามไฟล์ออนไลน์เป็นยุติ เว้นแต่ ในกรณีที่เกิดเหตุจำเป็นหรือสุดวิสัย อาทิ การล่าช้าของสายการบิน, การนัดหยุดงาน, การประท้วง, การจลาจล, ภัยธรรมชาติ, อุบัติเหตุ, ปัญหาการจราจร ฯลฯ บริษัทฯ ขอสงวนสิทธิ์ในการเปลี่ยนแปลงไฟล์ออนไลน์ตามความเหมาะสม ทั้งนี้เพื่อคำนึงถึงความปลอดภัย และรักษาผลประโยชน์ของท่านให้ได้มากที่สุด
15. สถานที่ท่องเที่ยวที่ระบุในรายการได้รวมค่าเข้าชมไว้แล้ว หากในวันเดินทาง สถานที่ท่องเที่ยวดังกล่าวปิดทำการ บริษัทฯ จะคืนเงินค่าเข้าชมให้แก่ท่านตามที่ระบุไว้ในเอกสารของสถานที่นั้น ๆ หรือจะสลับปรับเปลี่ยนรายการเพื่อให้ท่านสามารถเข้าชมได้แต่ในกรณีที่มีเหตุล่าช้าหรือเหตุอื่นใดเกิดขึ้นระหว่างการเดินทางทำให้ท่านไม่สามารถเข้าชมสถานที่ท่องเที่ยวดังกล่าวได้ โดยมีใช้ความผิดของบริษัทฯ บริษัทฯ ขอสงวนสิทธิ์ไม่คืนเงินค่าเข้าชมให้แก่ท่าน
16. บริษัทฯ ขอสงวนสิทธิ์ไม่รับผิดชอบต่อการสูญหายหรือเสียหายอย่างใด ๆ อันเกิดขึ้นแก่ทรัพย์สินของท่าน อันเนื่องจากการโจรกรรม และ/หรือความประมาทจากตัวนักท่องเที่ยวเอง
17. ของกำนัลต่าง ๆ ที่บริษัทฯ มอบให้ (ถ้ามี) เช่น กระเป๋าเดินทาง ไม่สามารถหักก่อนเป็นส่วนลดเป็นเงินสดได้ โดยท่านสามารถเลือกใช้ของกำนัลดังกล่าวในขณะร่วมเดินทางไปกับคณะทัวร์หรือไม่ก็ได้ตามอัธยาศัย
18. ตำแหน่งที่นั่งบนเครื่องบินเป็นไปตามเงื่อนไขตัวเครื่องบินแบบหมู่คณะของสายการบินต่าง ๆ บริษัทฯ ไม่สามารถเลือกตำแหน่งที่นั่งได้เอง ทั้งนี้บริษัทฯ จะพยายามจัดที่นั่งให้แก่ท่านและครอบครัวตามความเหมาะสมให้ดีที่สุดภายใต้ลักษณะตำแหน่งที่นั่งแบบหมู่คณะที่สายการบินจัดให้มา
19. บริษัทฯ ขอต้อนรับและมีความยินดีที่ได้ให้บริการแก่ท่านผู้เดินทางที่เชื่อมั่นในมาตรฐานของบริษัทฯ ซึ่งประสงค์จะเดินทางไปท่องเที่ยวพักผ่อนแบบหมู่คณะ และเข้าใจถึงวิถีชีวิตตลอดจนวัฒนธรรมของประเทศที่ท่านได้เดินทางไป
20. เมื่อท่านจองทัวร์และชำระมัดจำแล้ว หมายถึงท่านยอมรับในข้อความและเงื่อนไขที่บริษัทฯ แจ้งแล้วข้างต้น

เงื่อนไขการให้บริการ