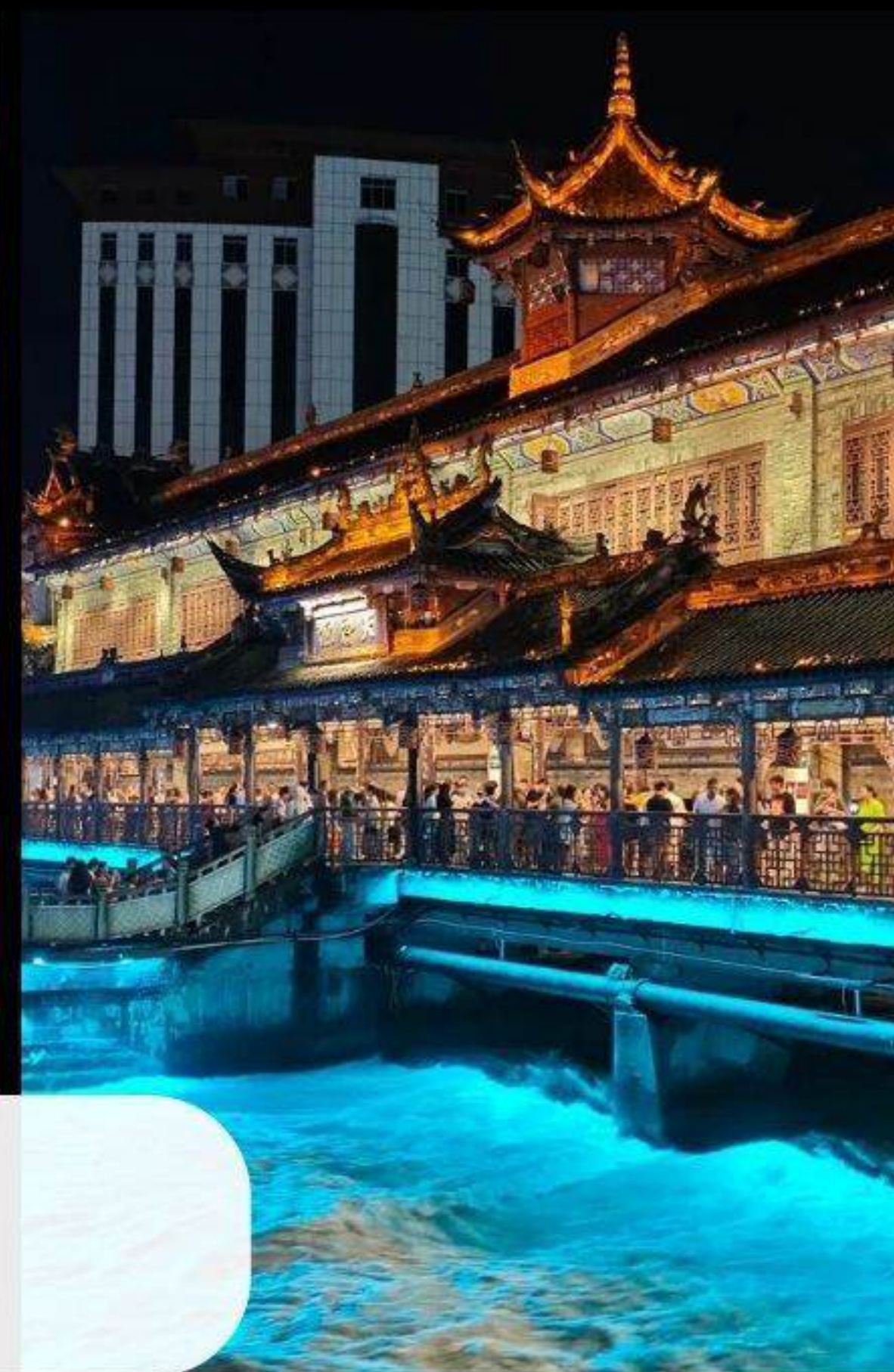
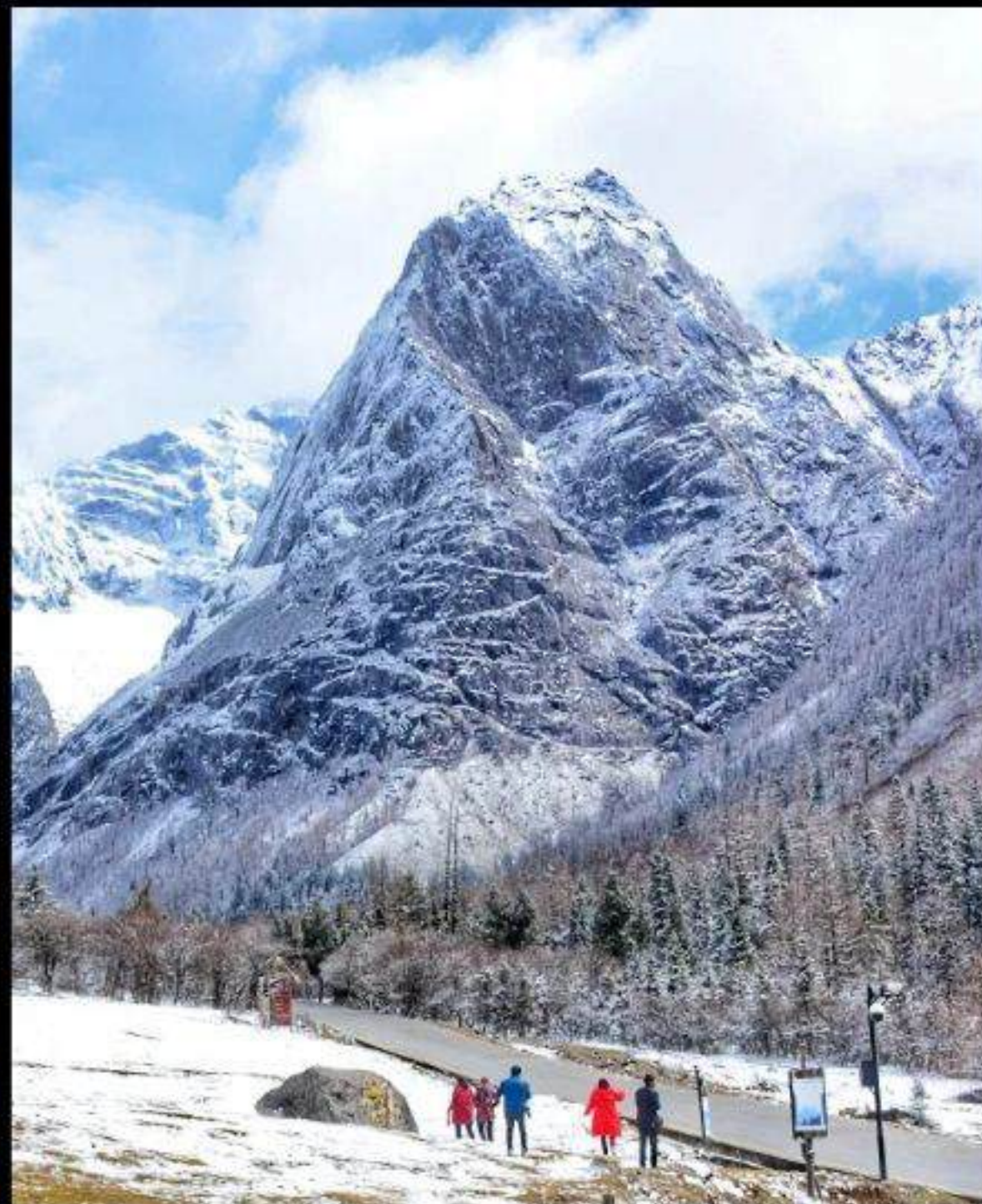


# IMAGE MARVELOUS

## FOUR GIRLS MOUNTAIN - BIPENGGOU (6D5N)



กำหนดเดินทาง : วันที่ 18 – 23 ก.ย / 9 – 14 ต.ค / 20 – 25 พ.ย /  
4 – 9 ธ.ค / 24 – 29 ธ.ค 2569

# DAY 1

BKK



TFU

07.00 น. คณะพบบันที่ **สนามบินสุวรรณภูมิ** ชั้น 4 ประตู 4 แถว H-J  
คาน์เตอร์เช็คอิน **สายการบินไทย** โดยมีเจ้าหน้าที่ของบริษัทฯ คอยให้การต้อนรับ  
และดูแลอำนวยความสะดวกในการโหลดสัมภาระ

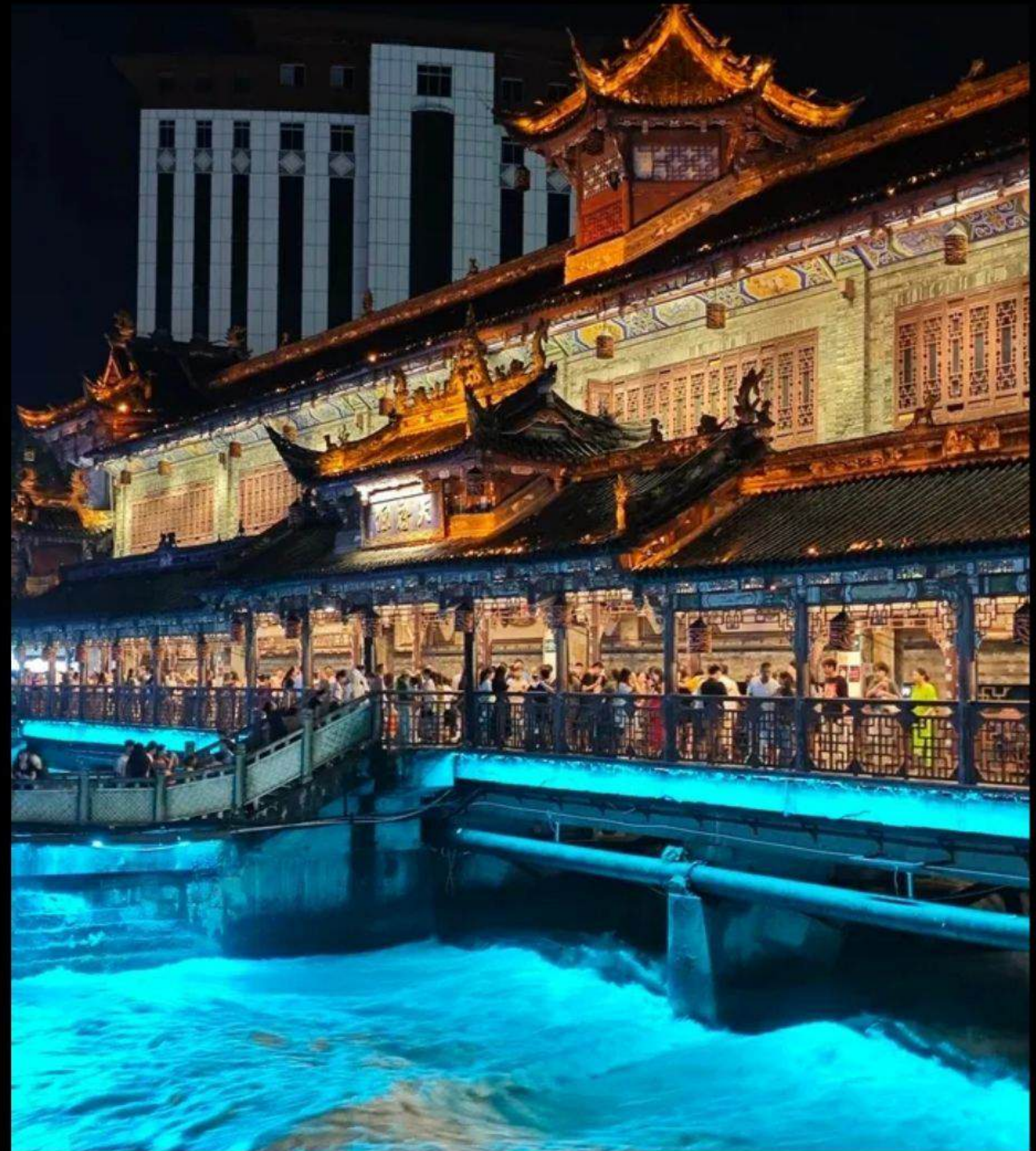
10.15 น. นำท่านออกเดินทางสู่ **สนามบินนานาชาติเฉิงตูเทียนฟู่ ประเทศจีน**  
โดย **สายการบินไทย** เที่ยวบินที่ **TG618**  
(ใช้เวลาเดินทางประมาณ 3 ชั่วโมง)

14.25 น. คณะเดินทางถึง **สนามบินนานาชาติเฉิงตูเทียนฟู่ ประเทศจีน...** ผ่านพิธีศุลกากร  
และตรวจคนเข้าเมือง พร้อมตรวจเช็คสัมภาระของทุกท่านเป็นที่เรียบร้อย...

# YANGTIANWO SQUARE



เยือน จตุรัสหย่างเทียน วู่ ชมรูปปั้นผลงานศิลปะรูป แพนด้าถ่ายเซลฟี  
ที่ตั้งอยู่กลางจตุรัส มีความยาว 26 เมตร กว้าง 11 เมตร สูง 12 เมตร และ  
หนัก 130 ตัน นอนหงายอยู่บนพื้น แท้ ยกขึ้นจับไม้เซลฟีสีชมพูเล่นถ่ายเซลฟี  
จากนั้น ชมวิวที่สะพานหนานเจียว สไตล์โบราณตกแต่งประดับประดาด้วย  
แสงไฟนีออน ชมการแสดงน้ำตาสีฟ้าในแม่น้ำเป็นสีฟ้าสวยงาม  
(อาจมีการงดการแสดงขึ้นอยู่กัสภาพอากาศ)

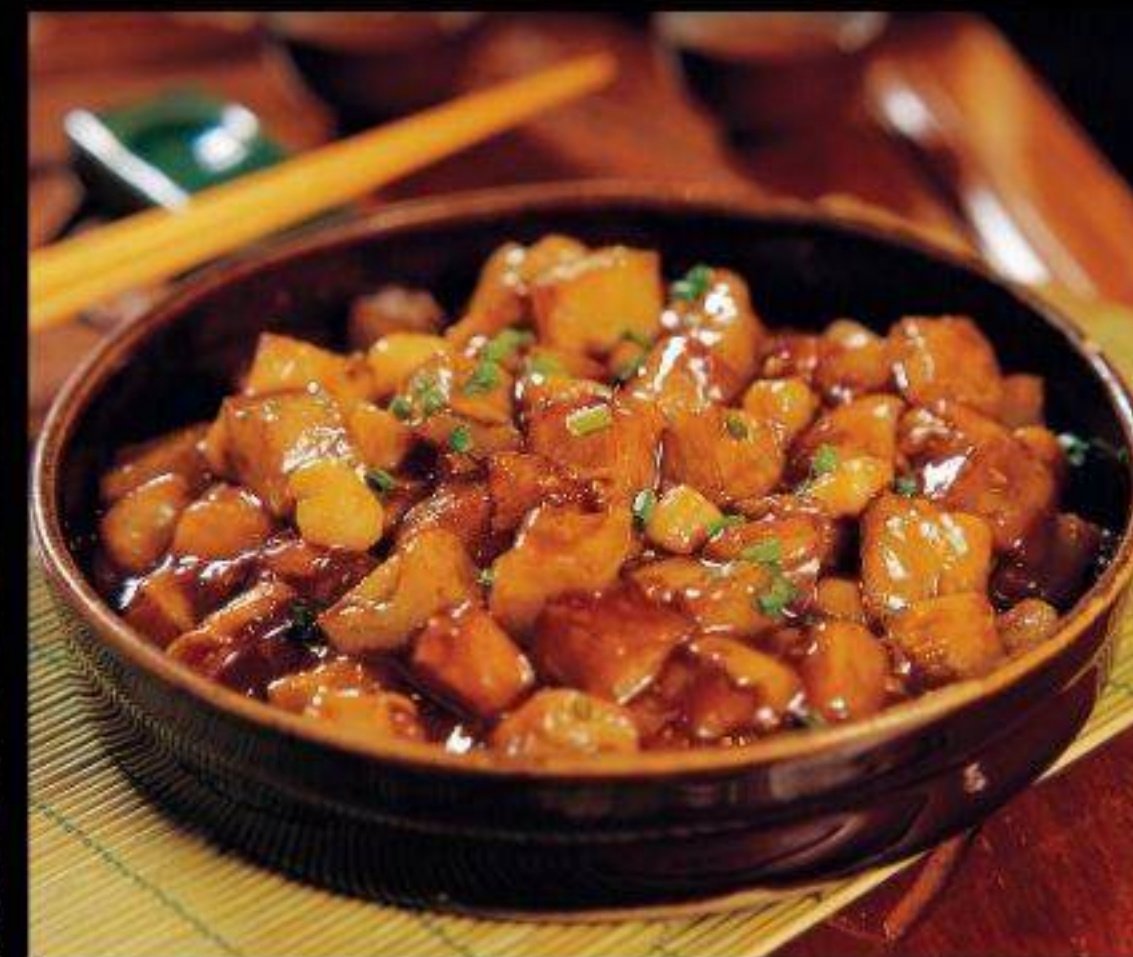


# บริการอาหารค่ำ ณ ภัตตาคาร

บริการท่านด้วย เมนูอาหารจีน

ออเดิร์ฟ พงาหมู ผักโขมลวก ปลาหนังซอสพริกเหลือง ซีโครงหมูราดซอส คากิอบหม้อดิน หมุก้อนปั้นจัมโบ้ เกี้ยวหนึ่ง ไก่ตุ๋นเม็ดแป๊ะก๊วย

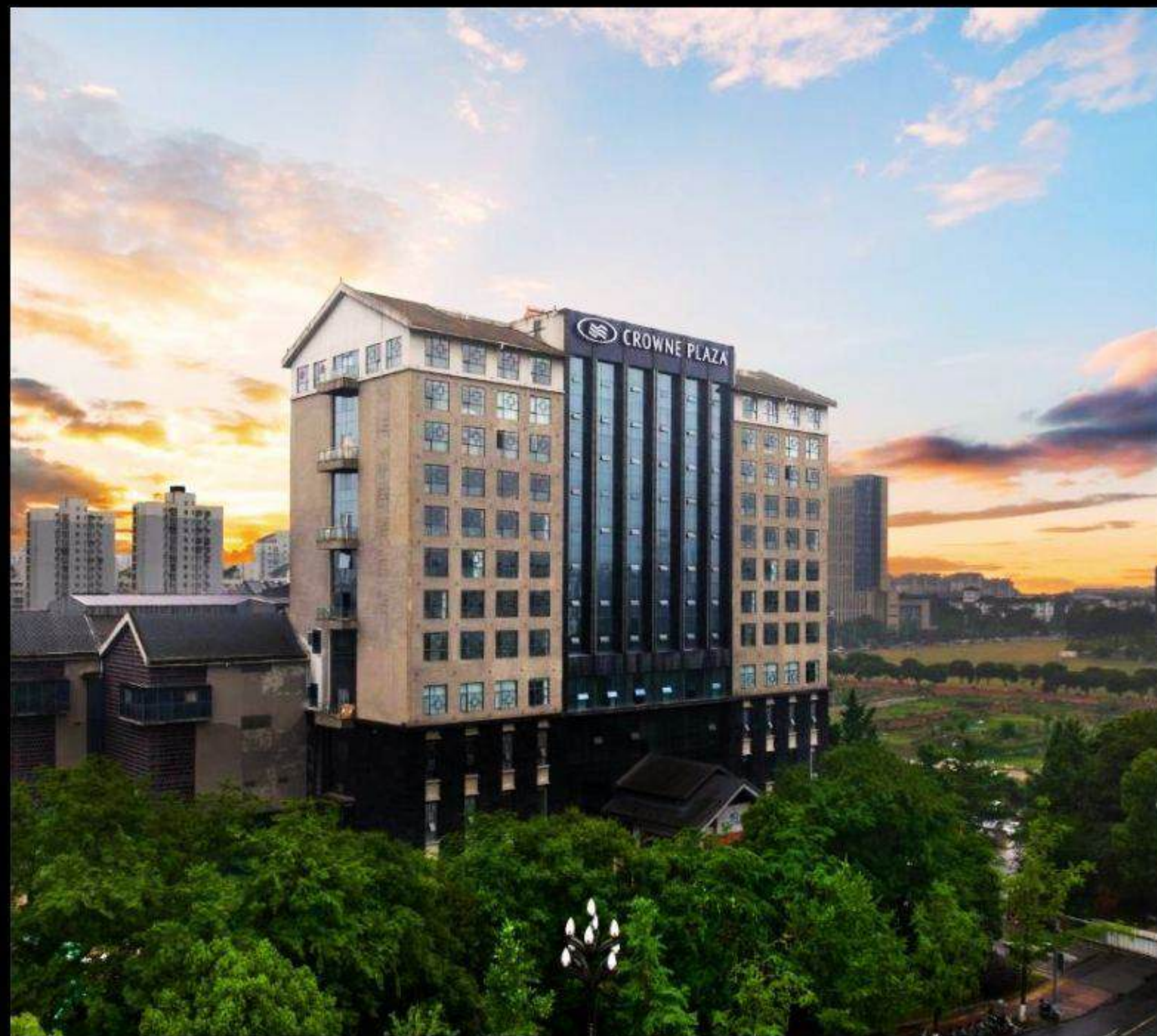
**\*\*รายการอาหารอาจมีการเปลี่ยนแปลงตามความเหมาะสม\*\***



ที่พัก

# CROWNE PLAZA DUJIANGYAN

หรือระดับเทียบเท่า



# DAY 2

วันที่สองของการเดินทาง  
บริการอาหารเช้า ณ ห้องอาหารโรงแรม

# SIGUNIANG SHAN



สัมผัสสายลมและแสงแดด เที่ยงอุทยานฉางผิง (ใช้เวลาเดินทางประมาณ 3.30 ชั่วโมง)

โดยอุทยานฉางผิงมีเนื้อที่กว่า 2,000 ตร.ก.ม.

มีชนกลุ่มน้อยหลายเชื้อชาติ เช่น เชื้อชาติทิเบต ยี่ เมี้ยว หุย เซียง

นำท่านชม อุทยานภูเขาสีดรุณี เพลิดเพลินกับทิวทัศน์ธรรมชาติของขุนเขาสลับกับ

ลำธารสายน้ำ ภูเขาสีดรุณีประกอบด้วย 4 ภูเขา

คือ ต้ากู่เหนียงซาน เออร์กู่เหนียงซาน ซานกู่เหนียงซาน และซื่อกู่เหนียงซาน



บริการอาหารกลางวัน ณ ภายในอุทยาน

# SHUANGQIAOGOU



ตั้งดำกับความอุดมสมบูรณ์ของ หุบเขาชวงเฉียวโกว  
(รวมรุกทยาน) แบ่งเป็น 3 ส่วน

- หุบเขาหยินหยาง ล้อมรอบไปด้วยภูเขา ซึ่งอยู่ในส่วนที่ลึกที่สุดและจะให้เห็นธารน้ำแข็ง ภูเขากระจกแก้ว ภูเขาดวงอาทิตย์ ภูเขาดวงจันทร์ ยอดเขากระต่าย
- กุ่มหญ้าเหนียนหยูป่า ชมยอดเขารูปร่างแปลกตา เช่น ยอดเขาพราน ยอดวังโปตาลา ยอดเขาเพชร
- ภูเขาหญิงตั้งครรภ์ มีทิวทัศน์ที่สวยงามของท้องทุ่งกว้าง โดยมีฉากหลังเป็นภูเขาสูงปกคลุมด้วย หิมะขาว และในหุบเขาจะมีลำธารใสสะอาด



ได้เวลาอันสมควร ... นำท่านเดินทางสู่ เมืองตูจิงเยียน

# บริการอาหารค่ำ ณ ภัตตาคาร

บริการท่านด้วย เมนูอาหารจีน

เปิดอย่าง ยำดอกถั่งเช่า ปลาทอด กุ้งอบเกลือ ไก่กระเทียม ผัดเห็ดมิตรสีกากะ หมูซุมนึ่งทอด ขึ้นฉ่ายผัดเต้าหู้หมู ซุปไก่ดำดอกถั่งเช่า

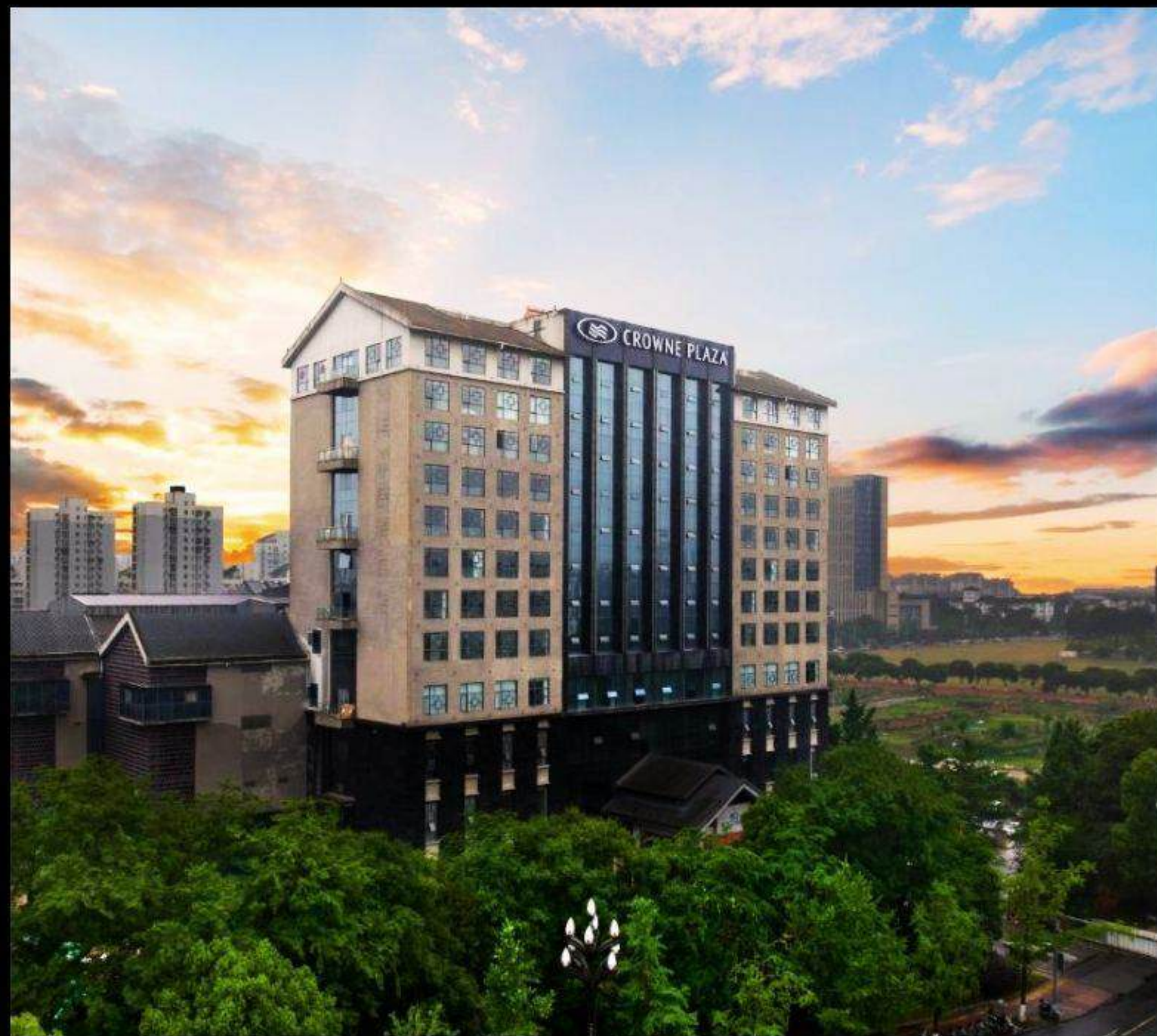
**\*\*รายการอาหารอาจมีการเปลี่ยนแปลงตามความเหมาะสม\*\***



ที่พัก

# CROWNE PLAZA DUJIANGYAN

หรือระดับเทียบเท่า



**DAY 3** วันที่สามของการเดินทาง  
บริการอาหารเช้า ณ ห้องอาหารโรงแรม

# BIPENGGOU



เขื่อน อุทยานπί๋เผิงโกว (รวมรถอุทยาน) อุทยานแห่งชาติระดับ4A ของประเทศจีน  
(ใช้เวลาเดินทางประมาณ 3 ชั่วโมง)



บริการอาหารกลางวัน ณ ภายในอุทยาน

# BIPENGGOU



เพลิดเพลินไปกับธรรมชาติอันบริสุทธิ์ ณ อุทยานπί๋เผิงโกว (รวมรถอุทยาน + รถแบตเตอร์รี่)  
ภายในท่านจะได้พบกับจุดชมวิวน้ำตกที่สวยงามอยู่ท่ามกลางหุบเขา และทะเลสาบอันกว้างใหญ่ที่มีน้ำใสสะอาดไหลมาจากภูเขาหิมะ  
ซึ่งท่านจะมองเห็นภูเขาหิมะกลาเซียร์ที่ตั้งตระหง่าน สวยราวกับภาพวาดสุดตระการตา

ใช้เวลาอันสมควร ... นำท่านเดินทางสู่ เมืองตูจิงเยียน

# บริการอาหารค่ำ ณ ภัตตาคาร

## บริการทำนด้วย เมนูอาหารจีน

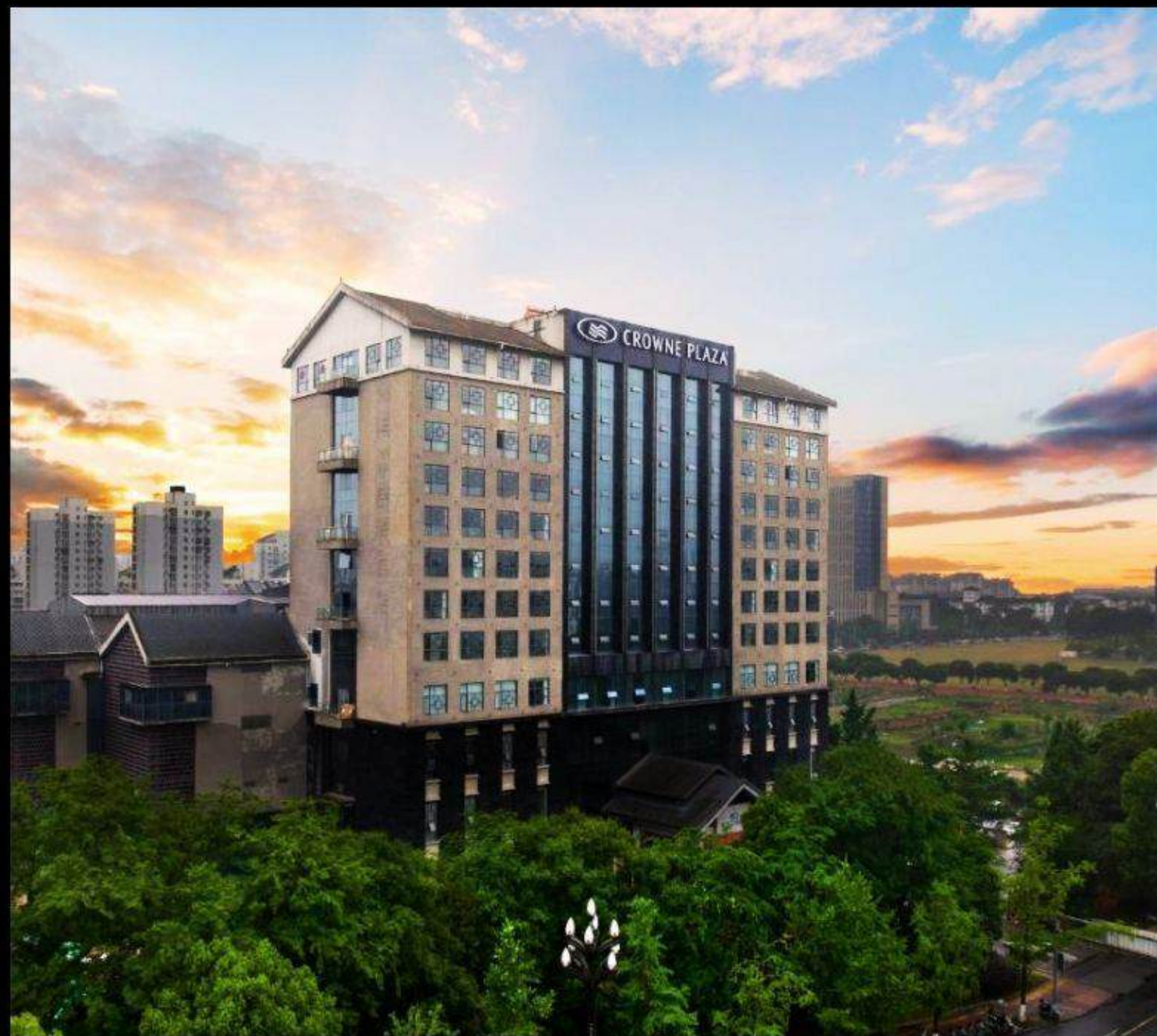
\*\*รายการอาหารอาจมีการเปลี่ยนแปลงตามความเหมาะสม\*\*



ที่พัก

# CROWNE PLAZA DUJIANGYAN

หรือระดับเทียบเท่า



# DAY 4

วันที่สี่ของการเดินทาง  
บริการอาหารเช้า ณ ห้องอาหารโรงแรม

# DUJIANGYAN PANDA BASE



เรียนรู้อุทยานอนุรักษ์และวิจัยแพนด้า ตูเจียงเยี่ยน พบกับสัตว์โลกแสนน่ารัก ครอบคลุมพื้นที่ 2004 เอเคอร์ เมืองตูเจียงเยี่ยน

ติดกับอุทยานน้ำแห่งสวรรค์ของตูเจียงเยี่ยนและภูเขาชิงเฉิงที่ศักดิ์สิทธิ์

จากนั้น ชม ร้านหนังสือ ตูเจียงเยี่ยน จงซูเก้อ มีการตกแต่งภายใน โดดเด่นด้วยการใช้เส้นโค้งและเพดานกระจกใหญ่อลังการ ชั้นวางหนังสือดีไซน์โค้งเป็นรูปตัวซี เหมือนซุ้มกลางสวน บันไดวนชวนเงางกต เสากลมสูงจรดเพดานบรรจุหนังสือกว่า 80,000 เล่ม ภายในร้านหนังสือยังมีโซนคาเฟ่ให้นั่งจิบเครื่องดื่มอีกมากมาย



บริการอาหารกลางวัน ณ ภัตตาคาร

# IFS BUILDING



# CHUNXI ROAD PEDESTRIAN STREET



เพลิดเพลินกับจุดเช็คอินที่หลายท่านควรรมา แพนด้ายักษ์ปัดัก IFS BUILDING เป็นแพนด้าที่กำลังป่วยป็นตัก เป็นประติมากรรม แพนด้ายักษ์แขวนอยู่บนอาคาร IFS ในใจกลางเมืองเจิงตู จากนั้น นำท่านเดินทางสู่ ถนนคนเดินชุนซีลู่ ย่านชอปปิงทันสมัยชื่อดัง ตั้งแต่ร้านแบรนด์เนมชื่อดัง สินค้าแบรนด์จีน อาทิ เสื้อผ้า รองเท้า เครื่องสำอาง เครื่องดื่ม อาหารหลากหลาย

# บริการอาหารกลางวัน ณ ภัตตาคาร

บริการท่านด้วยเมนู สุกี้หม้อไฟ

**\*\*รายการอาหารอาจมีการเปลี่ยนแปลงตามความเหมาะสม\*\***

(หรือเทียบเท่า)



ที่พัก

# CROWNE PLAZA CHENGDU CITY CENTER

หรือระดับเทียบเท่า



# DAY 5

วันที่ห้าของการเดินทาง  
บริการอาหารเช้า ณ ห้องอาหารโรงแรม

## WENSHU YUAN MONASTERY



เสริมสิริมงคล ณ อารามเวินชู่ ถือเป็นพุทธสถานขนาดใหญ่ที่สุดตั้งอยู่ย่านใจกลางเมือง  
ศูนย์กลางของสมาคมชาวพุทธของมณฑลเสฉวน และเมืองเฉิงตู บริเวณวัดยังมีสถาปัตยกรรมและงานศิลปะสุดคลาสสิก  
ตั้งแต่สมัยราชวงศ์ถังและราชวงศ์ซ่ง ไปจนถึงภาพเขียนสดขนาดกว่า 500 ภาพ อีกด้วย



บริการอาหารกลางวัน ณ ภัตตาคาร

# DACI TEMPLE



# TAIKOO LI



เยือนศูนย์รวมแห่งศรัทธาและความงดงามของ วัดต้าซือ หรือวัดต้าฉือ(วัดมหาเมตตา) โดยเป็นวัดเก่าแก่ที่มีอายุยาวนานกว่า 1,600 ปี ตั้งอยู่ใจกลางเมืองเฉิงตู เป็นวัดที่พระถังซำจั๋งบวชเป็นพระภิกษุ ก่อนจะย้ายไปจำพรรษายังวัดอื่น จากนั้นนำท่านเดินทางสู่ ไท่กู่หลี่ สร้างขึ้นบนพื้นที่ที่เคยเป็นวัดโบราณในอดีต ปัจจุบันกลายเป็นแหล่งรวมแบรนด์ดังระดับโลก ร้านอาหารชั้นเลิศ คาเฟ่สุดชิค บาร์สุดคึกคัก โรงภาพยนตร์ทันสมัย เหมาะสำหรับการเดินเล่น ช้อปปิ้ง กานอาหาร ต้มตำกับบรรยากาศ และสัมผัสวัฒนธรรมท้องถิ่น

# บริการอาหารค่ำ ณ ภัตตาคาร

บริการท่านด้วยเมนูปลากระพงนึ่งซีอิ๊ว, หมูพะโล้ป้ายทอง, หม้อดินกั่วแขก, ซุปหอยลายตุ๋นเต้าหู้ (หรือเทียบเท่า)

**\*\*รายการอาหารอาจมีการเปลี่ยนแปลงตามความเหมาะสม\*\***



ที่พัก

# CROWNE PLAZA CHENGDU CITY CENTER

หรือระดับเทียบเท่า



# DAY 6

วันที่ห้ามองการเดินทาง  
บริการอาหารเช้า ณ ห้องอาหารโรงแรม

# KUANZHAI XIANGZI ALLEY



ดื่มด่ำไปกับ ถนนคนเดินความจ๋าย โดยบ้านหลายๆ หลังในบริเวณนี้ยังคงสไตส์ความเป็นจีนแบบโบราณ  
ในปัจจุบันได้เปลี่ยนเป็นถนนคนเดินขายของที่ระลึก อาหาร โรงละคร พิพิธภัณฑ์ ฯลฯ โดยถนนแห่งนี้เชื่อมต่อกันและถูกแบ่งเป็น 2 สาย  
มีทั้งซอยกว้าง และซอยแคบ เต็มไปด้วยบาร์และร้านอาหารที่มีสไตล์ และร้านค้าวัฒนธรรมที่มีเอกลักษณ์

# บริการอาหารกลางวัน ณ ภัตตาคาร

## บริการท่านด้วย เมนูอาหารจีน

\*\*รายการอาหารอาจมีการเปลี่ยนแปลงตามความเหมาะสม\*\*



# DAY 6

ได้เวลาอันสมควรนำท่านเดินทางสู่ **สนามบินนานาชาติเฉิงตูเทียนฟู่ ประเทศจีน...**

15.55 น. ออกเดินทางสู่ **สนามบินสุวรรณภูมิ** โดย **สายการบินไทย**  
เที่ยวบิน **TG619**

18.00 น. เดินทางถึง **สนามบินสุวรรณภูมิ กรุงเทพฯ** โดย **สวัสดิภาพ**  
พร้อมความประทับใจ

# อัตราค่าบริการ

เดินทางวันที่ 23-28 ก.ค. / 7-12 ส.ค. / 17-22 ก.ย. 2568

(สำหรับผู้เดินทาง 15 ท่าน)

ประเภทผู้เดินทาง	ลูกค้ำปกติ	บัตรหลัก	บัตรเสริม
ผู้ใหญ่ (พักห้องละ 2 ท่าน)	89,900.-	86,900.-	87,900.-
เด็กอายุต่ำกว่า 12 ปี พักกับผู้ใหญ่ 1 ท่าน	86,900.-	83,900.-	84,900.-
เด็กอายุต่ำกว่า 12 ปี พักกับผู้ใหญ่ 2 ท่าน (มีเตียงเสริม)	82,900.-	79,900.-	80,900.-
เด็กอายุต่ำกว่า 12 ปี (พักกับ ผู้ใหญ่ 2 ท่าน ... ไม่มีเตียงเสริม)	78,900.-	75,900.-	76,900.-
พักเดี่ยวชำระเพิ่ม	14,000.-	14,000.-	14,000.-
มีตัวระหว่างประเทศแล้ว (ผู้ใหญ่) ลดราคาท่านละ	12,000.-	12,000.-	12,000.-



# อัตราค่าบริการ

เดินทางวันที่ 30 ก.ย.-5 ต.ค. / 2-7 ต.ค. / 19-24 พ.ย. / 4-9 ธ.ค. / 24-29 ธ.ค. 2568

(สำหรับผู้เดินทาง 15 ท่าน)

ประเภทผู้เดินทาง	ลูกค้าปกติ	บัตรหลัก	บัตรเสริม
ผู้ใหญ่ (พักห้องละ 2 ท่าน)	89,900.-	86,900.-	87,900.-
เด็กอายุต่ำกว่า 12 ปี พักกับผู้ใหญ่ 1 ท่าน	86,900.-	83,900.-	84,900.-
เด็กอายุต่ำกว่า 12 ปี พักกับผู้ใหญ่ 2 ท่าน (มีเตียงเสริม)	82,900.-	79,900.-	80,900.-
เด็กอายุต่ำกว่า 12 ปี (พักกับ ผู้ใหญ่ 2 ท่าน ... ไม่มีเตียงเสริม)	78,900.-	75,900.-	76,900.-
พักเดี่ยวเพิ่ม	18,000.-	18,000.-	18,000.-
มีตัวระหว่างประเทศแล้ว (ผู้ใหญ่) ลดราคาท่านละ	12,000.-	12,000.-	12,000.-



# เงื่อนไข อัตราค่าบริการ



## อัตราค่าบริการนี้รวม

1. ค่าที่พักห้องละ 2 ท่าน ตามโรงแรม ที่ระบุไว้ในรายการ หรือระดับเดียวกัน
2. ค่าใช้จ่ายหัวหน้าทัวร์ ที่อำนวยความสะดวก ให้กับท่านตลอดการเดินทาง
3. ค่าเข้าชมสถานที่ท่องเที่ยว ตามที่ระบุในรายการ
4. ค่ายานพาหนะในการเดินทาง
5. ค่าประกันอุบัติเหตุในระหว่างการเดินทางใน วงเงิน ท่านละ 2,000,000.- บาท  
เงื่อนไขตามกรมธรรม์
6. ค่าบัตรโดยสารเครื่องบิน ไป-กลับ ระหว่างประเทศ ชั้นประหยัดตามเส้นทางและ  
สายการบิน ที่ได้ระบุไว้ในรายการ
7. ค่าอาหารตามที่ระบุไว้ในรายการ หรือระดับเดียวกัน



## อัตราค่าบริการนี้ไม่รวม

1. ค่าใช้จ่ายส่วนตัว อาทิ ค่าอาหาร-เครื่องดื่ม แอลกอฮอล์ นอกเหนือจากรายการ,  
ค่าช้อปปิ้ง, ค่าโทรศัพท์ เป็นต้น
2. ค่าทำหนังสือเดินทาง
3. ค่าน้ำหนักกระเป๋าเกินกว่าที่สายการบินกำหนด
4. ค่าภาษีหัก ณ ที่จ่าย 3% และค่าภาษีมูลค่าเพิ่ม 7%

# เงื่อนไขการชำระเงิน

**“การจอง” กรุณาชำระมัดจำท่านละ 30,000.- บาท**

- ✓ ชำระด้วยเงินสด
- ✓ ชำระด้วยเช็ค หรือแคชเชียร์เช็ค โดยสั่งจ่ายในนาม บริษัท อิมเมจ ฮอไลเดย์ (ประเทศไทย) จำกัด
- ✓ ชำระด้วยการโอนเงินผ่านธนาคาร (ส่งหลักฐานการโอนเงินให้กับเจ้าหน้าที่ฝ่ายขาย)

ชื่อบัญชี บริษัท อิมเมจ ฮอไลเดย์ (ประเทศไทย) จำกัด



ธนาคารกสิกรไทย สาขา สุขุมวิท 18 (เอ็กเซน ทาวเวอร์)

เลขที่ 639-1-00264-7 บัญชีกระแสรายวัน

**“การจ่ายส่วนที่เหลือ” กรุณาชำระยอดทั้งหมดก่อนการเดินทางอย่างน้อย 14 วัน**

- กรุณาแจ้งล่วงหน้าอย่างน้อย 30 วันทำการ มิฉะนั้น ทางบริษัทฯ ขอสงวนสิทธิ์ในการคืนเงินมัดจำ
- กรณียกเลิกก่อนการเดินทาง 21 วันทำการ ทางบริษัทฯ มีความจำเป็นต้องหัก 50% ของอัตราค่าบริการ
- กรณียกเลิกก่อนการเดินทาง 14 วันทำการ ทางบริษัทฯ ขอสงวนสิทธิ์ในการคืนเงินทั้งหมด





1. บริษัทฯ ขอสงวนสิทธิ์ไม่รับท่านผู้เดินทางที่เคยเดินทางแล้วมีประวัติความประพฤติไม่น่ารัก หรือมีพฤติกรรมเป็นที่รังเกียจของคนส่วนใหญ่ เช่น ไม่รักษาเวลา, พุดจาหยาบคาย, ดื่มสุราระบาด, ก่อเสียงรำคาญรบกวนผู้อื่น, หรือพยายามสร้างความวุ่นวายในคณะทัวร์ ฯลฯ ทั้งนี้เพื่อความสุขของคนคณะผู้เดินทางส่วนใหญ่
2. บริษัทฯ ขอสงวนสิทธิ์ไม่รับท่านผู้เดินทางที่มีอายุครรภ์เกิน 4 เดือน ทั้งนี้เพื่อความปลอดภัยของท่านผู้เดินทางและการกในครรภ์
3. บริษัทฯ ขอสงวนสิทธิ์ไม่รับท่านผู้เดินทางที่มีความประสงค์จะลักลอบเข้าประเทศอื่นเพื่อไปทำงาน หรือเพื่อการอื่นใดอันมิใช่การท่องเที่ยว
4. บริษัทฯ ขอสงวนสิทธิ์ในการพิจารณาให้หรือไม่ให้บริการแก่ท่านที่ต้องใช้รถเงิน (กรุณาแจ้งให้บริษัทฯ ทราบก่อนจองทัวร์เพื่อหาข้อสรุปร่วมกัน) โดยบริษัทฯ ต้องกราบขอภัยเพราะบางเส้นทางอาจไม่สะดวกในการเดินทางสำหรับท่านที่ต้องใช้รถเงิน ยกเว้นทัวร์คณะส่วนตัว
5. บริษัทฯ ขอสงวนสิทธิ์ในการพิจารณาให้หรือไม่ให้บริการแก่ท่านที่มีเด็กทารกอายุต่ำกว่า 2 ขวบ ร่วมเดินทางไปด้วย (กรุณาแจ้งให้บริษัทฯ ทราบก่อนจองทัวร์เพื่อหาข้อสรุปร่วมกัน) โดยบริษัทฯ ต้องกราบขอภัยเพราะเด็กเล็กอาจอแงรบกวนผู้เดินทางท่านอื่น ยกเว้นทัวร์คณะส่วนตัว
6. บริษัทฯ ขอสงวนสิทธิ์ในการพิจารณาให้หรือไม่ให้บริการแก่ท่านที่เป็นพระภิกษุสงฆ์หรือนักบวชในบางรายการทัวร์หรือบางเส้นทาง ยกเว้นทัวร์คณะส่วนตัว
7. บริษัทฯ ขอสงวนสิทธิ์ในการยกเลิกสิทธิประโยชน์ของท่านที่จองทัวร์ไว้แล้ว แต่ไม่ชำระเงินมัดจำภายในระยะเวลาที่กำหนด ให้แก่ลูกค้าท่านต่อไปที่แจ้งชื่อรอไว้ ทั้งนี้เพื่อประโยชน์ของผู้ร่วมเดินทางท่านอื่น
8. บริษัทฯ ขอสงวนสิทธิ์ในการยกเลิกการเดินทางในกรณีที่มีผู้เดินทางต่ำกว่า 15 ท่าน โดยจะแจ้งให้ผู้เดินทางทราบล่วงหน้าก่อนเดินทางไม่น้อยกว่า 15 วัน และยินดีจะจัดหาคณะทัวร์อื่นทดแทนหากท่านต้องการ
9. ในกรณีที่ท่านยกเลิกการเดินทาง บริษัทฯ ขอสงวนสิทธิ์ในการหักเงินค่าใช้จ่าย  
โดย หากยกเลิกก่อนเดินทาง 30 วัน ขอสงวนสิทธิ์ในการคืนเงินมัดจำ  
หากยกเลิกก่อนเดินทาง 21 วัน ขอหักร้อยละ 50 ของอัตราค่าบริการ  
หากยกเลิกก่อนเดินทาง 15 วันขอหักร้อยละ 100 ของอัตราค่าบริการ

## เงื่อนไขการให้บริการ



10. ในกรณีที่ท่านขอเปลี่ยนตัวผู้เดินทาง โดยสามารถขอวีซ่าได้ทันภายในกำหนดเวลาบริษัทฯ ขอสงวนสิทธิ์ในการคิดค่าใช้จ่ายเพิ่ม เฉพาะค่าธรรมเนียมในการยื่นวีซ่าและค่าเปลี่ยนชื่อตัวเครื่องบินเท่านั้น เว้นแต่ตัวเครื่องบินที่ไม่อนุญาตให้เปลี่ยนชื่อหรือคืนตัว

11. บริษัทฯ ขอสงวนสิทธิ์ไม่คืนค่าธรรมเนียมการยื่นวีซ่าในทุกกรณี หากมีการยื่นวีซ่าแล้ว

12. บริษัทฯ ขอสงวนสิทธิ์ไม่รับผิดชอบต่อการที่ท่านถูกปฏิเสธไม่ให้เดินทางเข้าหรือออกจากประเทศใด ๆ อันเนื่องมาจากเหตุผลส่วนตัวของท่านผู้เดินทาง เช่น เอกสารการเดินทางไม่ถูกต้อง, พกพาสิ่งของผิดกฎหมาย หรือมีความประพฤติส่อไปในทางเสื่อมเสีย รวมถึงการที่มีได้เดินทางเพราะเหตุภัยธรรมชาติ หรือการยกเลิกเที่ยวบิน

13. สำหรับท่านผู้เดินทางที่ประสงค์จะซื้อตั๋วเครื่องบินภายในประเทศเพิ่มเติม ( นอกเหนือจากรายการตามทัวร์ ) หรือดำเนินการใด ๆ ที่ก่อให้เกิดค่าใช้จ่าย กรุณาแจ้งให้บริษัทฯ ทราบก่อน เพื่อขอคำยืนยันสำหรับการออกเดินทางของทัวร์นั้นๆ หากท่านผู้เดินทางซื้อตั๋วหรือชำระค่าใช้จ่ายใด ๆ ไป โดยไม่ได้รับการยืนยันดังกล่าว แล้วต่อมาทัวร์นั้น ๆ ไม่สามารถออกเดินทางได้ ทางบริษัทฯ ขอสงวนสิทธิ์ไม่รับผิดชอบสำหรับค่าใช้จ่ายที่เกิดขึ้น

14. บริษัทฯ จะส่งกำหนดการท่องเที่ยว (ไฟล์ออนไลน์) ให้แก่ท่านก่อนการเดินทางไม่น้อยกว่า 10 วัน หากท่านเห็นว่ารายการท่องเที่ยวดังกล่าวไม่ตรงตามความประสงค์ของท่าน ไม่ว่าจะเป็นการเปลี่ยนแปลงของโรงแรมที่พัก หรือการปรับเปลี่ยนรายการท่องเที่ยวใด ๆ ท่านมีสิทธิ์ขอยกเลิกการเดินทางได้เป็นกรณีพิเศษ โดยแจ้งให้บริษัทฯ ทราบก่อนออกเดินทางไม่น้อยกว่า 7 วัน หากท่านยืนยันจะออกเดินทาง บริษัทฯ ขอถือเอาตามไฟล์ออนไลน์เป็นยุติ เว้นแต่ ในกรณีที่เกิดเหตุจำเป็นหรือสุดวิสัย อาทิ การล่าช้าของสายการบิน, การนัดหยุดงาน, การประท้วง, การจลาจล, ภัยธรรมชาติ, อุบัติเหตุ, ปัญหาการจราจร ฯลฯ บริษัทฯ ขอสงวนสิทธิ์ในการเปลี่ยนแปลงไฟล์ออนไลน์ตามความเหมาะสม ทั้งนี้เพื่อคำนึงถึงความปลอดภัย และรักษาผลประโยชน์ของท่านให้ได้มากที่สุด

15. สถานที่ท่องเที่ยวที่ระบุในรายการได้รวมค่าเข้าชมไว้แล้ว หากในวันเดินทาง สถานที่ท่องเที่ยวดังกล่าวปิดทำการ บริษัทฯ จะคืนเงินค่าเข้าชมให้แก่ท่านตามที่ระบุไว้ในเอกสารของสถานที่นั้น ๆ หรือจะสลับปรับเปลี่ยนรายการเพื่อให้ท่านสามารถเข้าชมได้แต่ในกรณีที่มีเหตุล่าช้าหรือเหตุอื่นใดเกิดขึ้นระหว่างการเดินทางทำให้ท่านไม่สามารถเข้าชมสถานที่ท่องเที่ยวดังกล่าวได้ โดยมีใช้ความผิดของบริษัทฯ บริษัทฯ ขอสงวนสิทธิ์ไม่คืนเงินค่าเข้าชมให้แก่ท่าน

## เงื่อนไขการให้บริการ



16. บริษัทฯ ขอสงวนสิทธิ์ไม่รับผิดชอบต่อการสูญหายหรือเสียหายอย่างใด ๆ อันเกิดขึ้นแก่ทรัพย์สินของท่าน อันเนื่องจากการโจรกรรม และ/หรือความประมาทจากตัวนักท่องเที่ยวเอง

17. ของกำนัลต่าง ๆ ที่บริษัทฯ มอบให้ ( ถ้ามี ) เช่น กระเป๋าเดินทาง ไม่สามารถหักทอนเป็นส่วนลดเป็นตัวแทนได้ โดยท่านสามารถเลือกใช้ของกำนัลดังกล่าวในขณะร่วมเดินทางไปกับคณะทัวร์หรือไม่ก็ได้ตาม  
อริยาศัย

18. ตำแหน่งที่นั่งบนเครื่องบินเป็นไปตามเงื่อนไขตัวเครื่องบินแบบหมู่คณะของสายการบินต่าง ๆ บริษัทฯ ไม่สามารถเลือกตำแหน่งที่นั่งได้เอง ทั้งนี้บริษัทฯ จะพยายามจัดที่นั่งให้แก่ท่านและครอบครัวตามความ  
เหมาะสมให้ดีที่สุดภายใต้ลักษณะตำแหน่งที่นั่งแบบหมู่คณะที่สายการบินจัดให้มา

19. บริษัทฯ ขอต้อนรับและมีความยินดีที่ได้ให้บริการแก่ท่านผู้เดินทางที่เชื่อมั่นในมาตรฐานของบริษัทฯ ซึ่งประสงค์จะเดินทางไปท่องเที่ยวพักผ่อนแบบหมู่คณะ และเข้าใจถึงวิถีชีวิตตลอดจนวัฒนธรรมของ  
ประเทศที่ท่านได้เดินทางไป

20. เมื่อท่านจองทัวร์และชำระมัดจำแล้ว หมายถึงท่านยอมรับในข้อความและเงื่อนไขที่บริษัทฯ แจ้งแล้วข้างต้น

## เงื่อนไขการให้บริการ