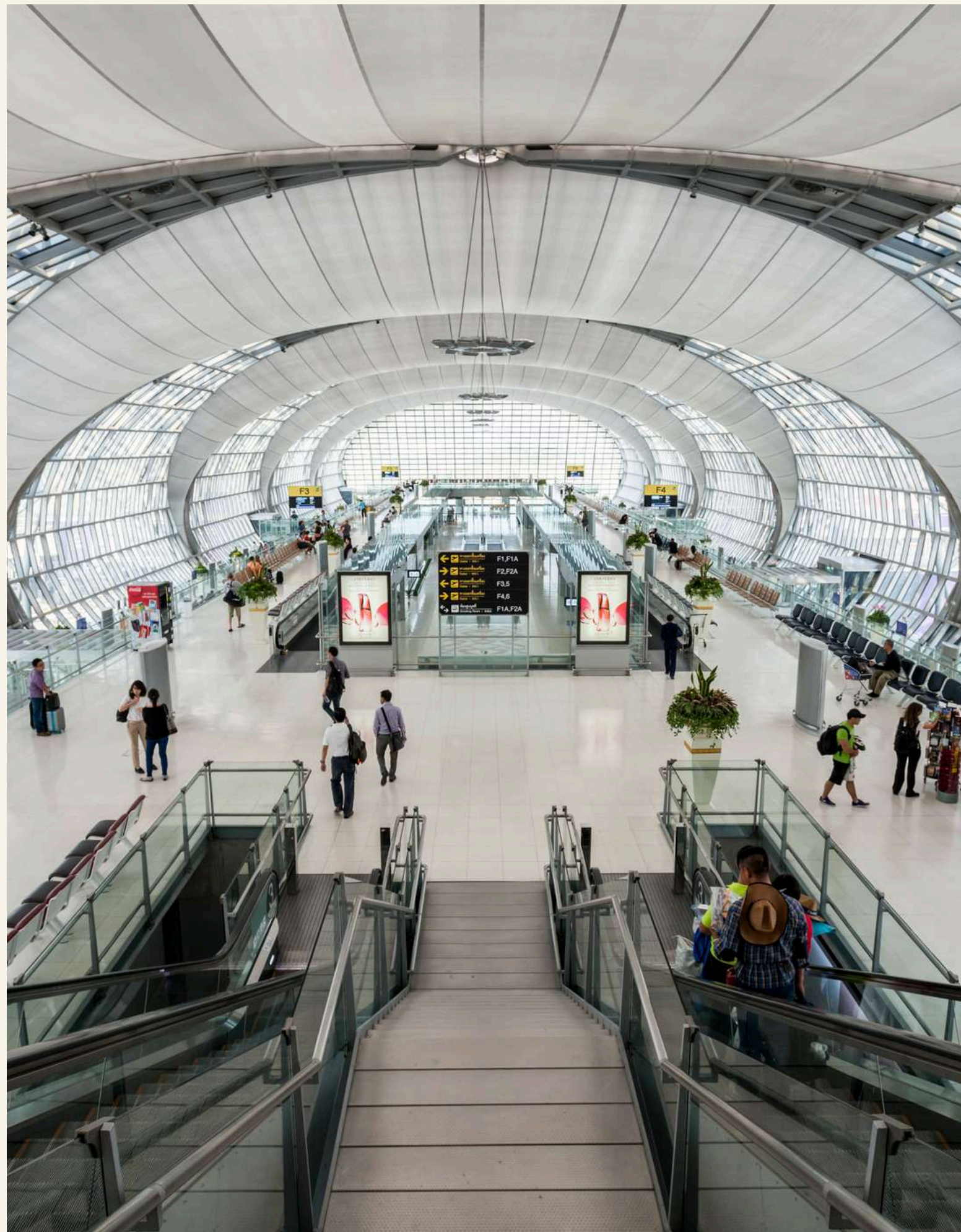


# IMAGE EXCLUSIVE

# JAPAN KAMIKOCHI 6D4N



กำหนดการเดินทาง : 18 – 23 ก.ย. / 9 – 14 ต.ค. / 23 – 28 ต.ค. 2026



# DAY 1

วันแรกของการเดินทาง

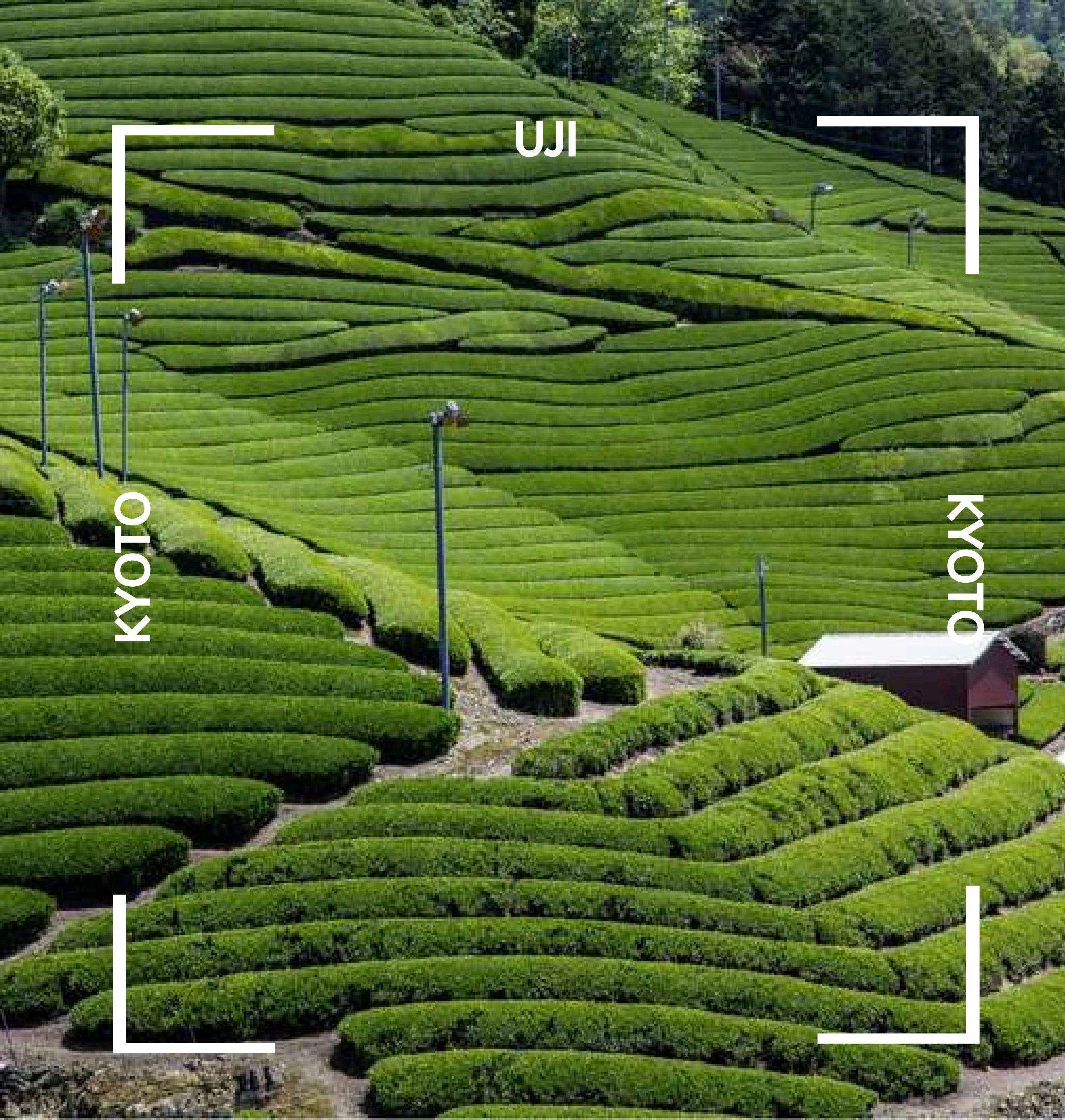
21.00 น. คณะพร้อมกันที่ สนามบินสุวรรณภูมิ ชั้น 4  
คาน์เตอร์สายการบินไทย พบเจ้าหน้าที่ของบริษัท  
คอยต้อนรับ และอำนวยความสะดวกด้านเอกสาร

23.59 น. ออกเดินทางสู่ สนามบินคันทันไซ ประเทศญี่ปุ่น  
โดยสายการบินไทย เที่ยวบินที่ TG622

# DAY 2

วันที่สองของการเดินทาง

07.30 น. เดินทางถึง สนามบินคันทันไซ ประเทศญี่ปุ่น  
ผ่านพิธีศุลกากรและตรวจคนเข้าเมือง พร้อมตรวจเช็คสัมภาระ



UJI

KYOTO

KYOTO

# BEPPU

จากนั้นนำท่านเดินทางสู่ **เมืองอุจิ** เป็นเมืองที่มีชื่อเสียง  
ในด้านการผลิตชาเขียวอุจิที่มีคุณภาพสูง มีบรรยากาศ  
เงียบสงบและงดงาม เหมาะสำหรับการเยี่ยมชมและ  
สัมผัสวัฒนธรรมญี่ปุ่น.



# BYODOIN TEMPLE

จากนั้นนำท่านเดินทางสู่ วัดเบียวโดอิน สร้างขึ้นในศตวรรษที่ 11 และเป็นตัวอย่างที่สำคัญของสถาปัตยกรรมในสมัยเฮอัน วัดนี้มี ความโดดเด่นด้วยอาคารหลักที่เรียกว่า ฮอริวจิ ซึ่งมีรูปร่างคล้าย กับนกฟีนิกซ์ และได้รับการขึ้นทะเบียนเป็นมรดกโลกของยูเนสโกในปี 1994 และยังเป็นวัดที่ปรากฏอยู่บนเหรียญสิบเยนของญี่ปุ่น โดย ภาพของ ฮอริวจิ ซึ่งเป็นอาคารหลักของวัด ถูกนำมาใช้เป็น สัญลักษณ์บนเหรียญสิบเยน



บริการอาหารกลางวัน  
ณ ร้านภัตตาคาร  
**LUNCH**

# JAPAN SET



# GIFU CASTLE

จากนั้นนำท่านเดินทางสู่ ปราสาทกิฟุ เป็นหนึ่งในปราสาทที่มีชื่อเสียงและมีความสำคัญทางประวัติศาสตร์ของญี่ปุ่น โดยเฉพาะในช่วงยุคสงครามเซ็นกุกุ ซึ่งปราสาทนี้มีบทบาทสำคัญในการเมืองและการต่อสู้ระหว่างกลุ่มต่างๆ ของญี่ปุ่น ท่านยังสามารถเห็นวิวทิวทัศน์ที่งดงามของเมืองกิฟุจากบนยอดเขาได้อีกด้วย

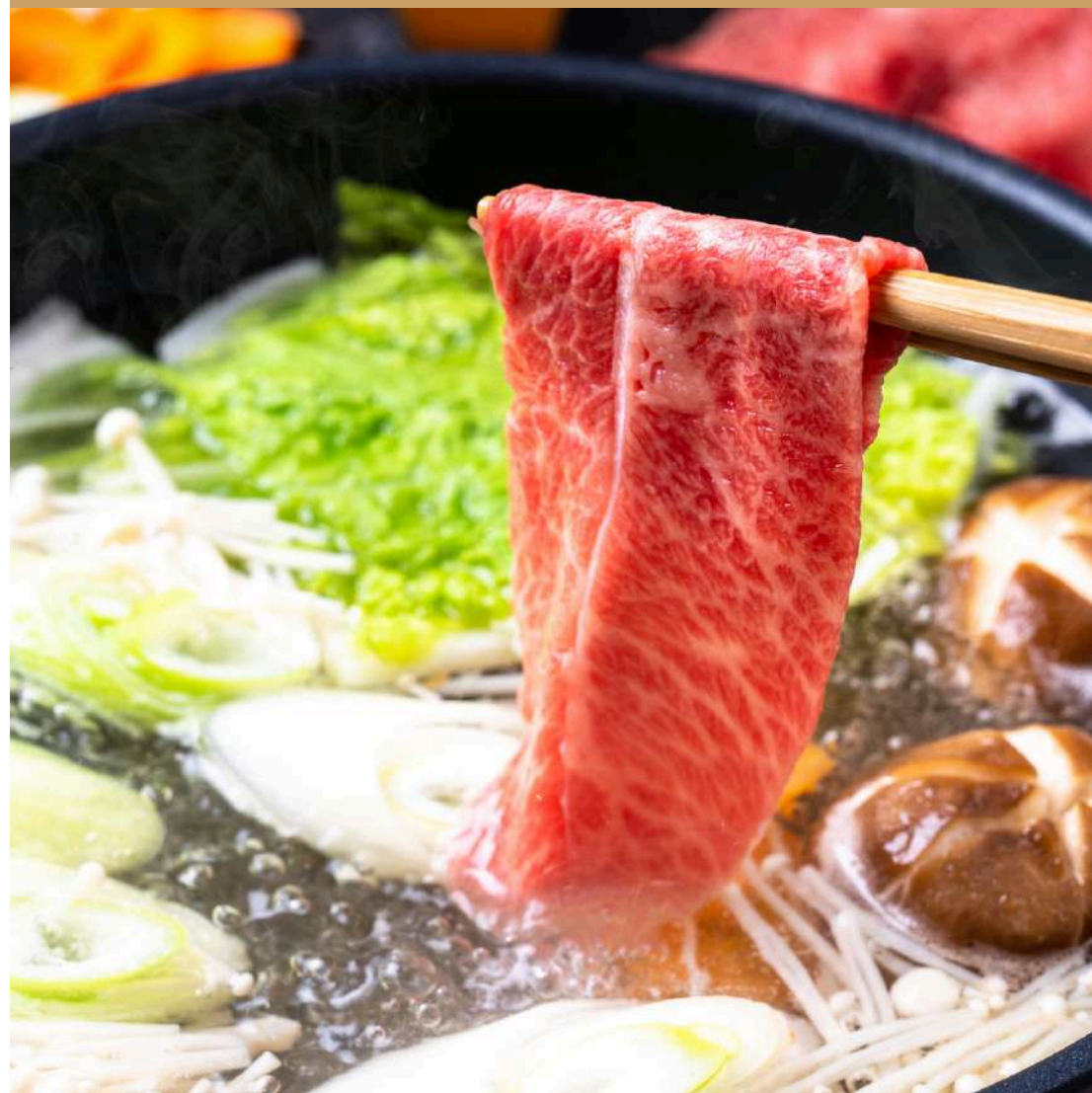




# NAGARAGAWA

นำท่านเดินทางสู่ Nagaragawa สัมผัสบรรยากาศอันเจียบสงบ และงดงามของแม่น้ำใสที่โอบล้อมด้วยขุนเขาและธรรมชาติอันอุดมสมบูรณ์ ไฮไลท์ของที่นี่คือการเดินเล่นริมแม่น้ำ พร้อมแวะชม Nagaragawa Onsen แหล่งออนเซ็นชื่อดังที่ขึ้นชื่อเรื่องน้ำแร่ใสสะอาดและสรรพคุณบำรุงผิว หรือเลือกนั่งเรือชมวิวแม่น้ำเพื่อดื่มด่ำกับทัศนียภาพในมุมมองที่แตกต่าง

บริการอาหารค่ำ ณ  
ร้านภัตตาคาร  
**DINNER**



# SHABU SHABU

ชาบูชาบูที่ใช้เนื้อชิ้นซี่ของเมืองนี้ เนื้อจะถูกนำมาหั่นบางและจุ่มลงในน้ำซุป์ที่ปรุงรสไว้  
อย่างดี รสชาติกลมกล่อมและเนื้อเนียนละมุน



ที่พัก  
**NAGARAGAWA  
SEIRYU HOTEL**

---

วันที่สามของการเดินทาง **DAY3**  
เช้า บริการอาหาร ณ ห้องอาหารของโรงแรม

## NEMICHI SHRINE

จากนั้นนำท่านเดินทางสู่ ศาลเจ้าเนมิชิ เป็นศาลเจ้าชินโต มีความสำคัญทางศาสนาและวัฒนธรรม ศาลเจ้านี้มีประวัติยาวนานและเป็นที่รู้จักในฐานะสถานที่ศักดิ์สิทธิ์ที่เชื่อมโยงกับเทพเจ้าเนมิชิ ซึ่งเป็นเทพเจ้าที่เกี่ยวข้องกับการปกป้องเมืองและความสุขสงบของชาวบ้าน



บริการอาหารกลางวัน  
ณ ร้านภัตตาคาร  
**LUNCH**



## HIDA BEEF YAKI ON HOBA LEAF

เป็นเมนูที่ใช้ เนื้อฮิดะ เนื้อวัวคุณภาพสูงจากจังหวัดกิฟุ มาย่างบน ใบโอบะ ช่วยเพิ่มกลิ่นหอมและรสชาติพิเศษให้กับเนื้อ รสชาติหวานจากไขมันของเนื้อและความหอมจากใบโอบะ เป็นเมนูที่เสิร์ฟพร้อมซอสเค็ม-หวานและข้าวสวยหรือผักสด

# TAKAYAMA

นำท่านเดินทางสู่ เมืองทาคายาม่า เมืองที่ได้ชื่อว่า “ลิตเติ้ลเกียวโต”  
เป็นเมืองขนาดเล็กที่ตั้งอยู่ในหุบเขาที่ยังคงความเป็นธรรมชาติไว้ได้เป็นอย่างดี  
ล้อมรอบด้วยเทือกเขาเจแปนแอลป์หรือเทือกเขาทาคายาม่า และมีเทศกาล  
ทาคายาม่าซึ่งเป็นหนึ่งในสามเทศกาลที่มีชื่อเสียงของประเทศ



# SANMACHI

จากนั้นนำท่านเดินทางสู่ ซานมาชิ ย่านประวัติศาสตร์ที่ตั้งอยู่ในเมือง  
มีชื่อเสียงจากการรักษาความเป็นเมืองเก่าในสไตล์ญี่ปุ่นดั้งเดิม ซึ่งเต็มไปด้วย  
ด้วยบ้านเรือนและร้านค้าสไตล์เมจิ ที่ยังคงอยู่ในสภาพดีจนถึงปัจจุบัน  
อิสระเดินชมถนนที่มีเสน่ห์และเข้าร้านค้าท้องถิ่นที่จำหน่ายสินค้าพื้นเมือง



**บริการอาหารค่ำ ณ ห้องอาหารโรงแรม**



ที่พัก

# TAKAYAMA ASSOCIA HOTEL

หรือเทียบเท่า



# DAY 4

วันที่สี่ของการเดินทาง  
เช้า บริการอาหาร ณ ห้องอาหารของโรงแรม

## MIYAGAWA MORNING MARKETS



จากนั้นนำท่านเดินทางสู่ ตลาดเช้ามิยะกาวะ ซึ่งมีชื่อเสียงในการขายสินค้าท้องถิ่นหลากหลาย เช่น ผักสด, ผลไม้, ขนมพื้นเมือง และอาหารสดต่างๆ ตลาดนี้เปิดตั้งแต่เช้านี้ และเป็นที่นิยมสำหรับนักท่องเที่ยว และคนในพื้นที่ที่ต้องการสัมผัสบรรยากาศท้องถิ่นแบบดั้งเดิม พร้อมทั้งได้ลิ้มลองอาหารญี่ปุ่นแบบสดใหม่ในแต่ละวัน



# KAMIKOCHI

นำท่านเดินทางสู่ คามิโคจิ (KAMIKOCHI) ตั้งอยู่ทางตอนเหนือของเทือกเขาแอลป์ญี่ปุ่น มีลักษณะเป็นที่ราบสูงยาวไปตามแม่น้ำอาซุสะ มีระยะทางยาว 15 กิโลเมตร มีความสูงเฉลี่ยประมาณ 1,500 เมตรเหนือระดับน้ำทะเล ล้อมรอบด้วยภูเขาสูงมากมาย เช่น ภูเขาชิโฮทาคาดา ทำให้มีทัศนียภาพที่สวยงามและเป็นสถานที่ยอดนิยมของบรรดานักปีนเขาและผู้ชื่นชอบธรรมชาติ



บริการอาหารกลางวัน  
ณ ร้านภัตตาคาร  
**LUNCH**

# JAPAN SET



# พาท่านเที่ยวชม

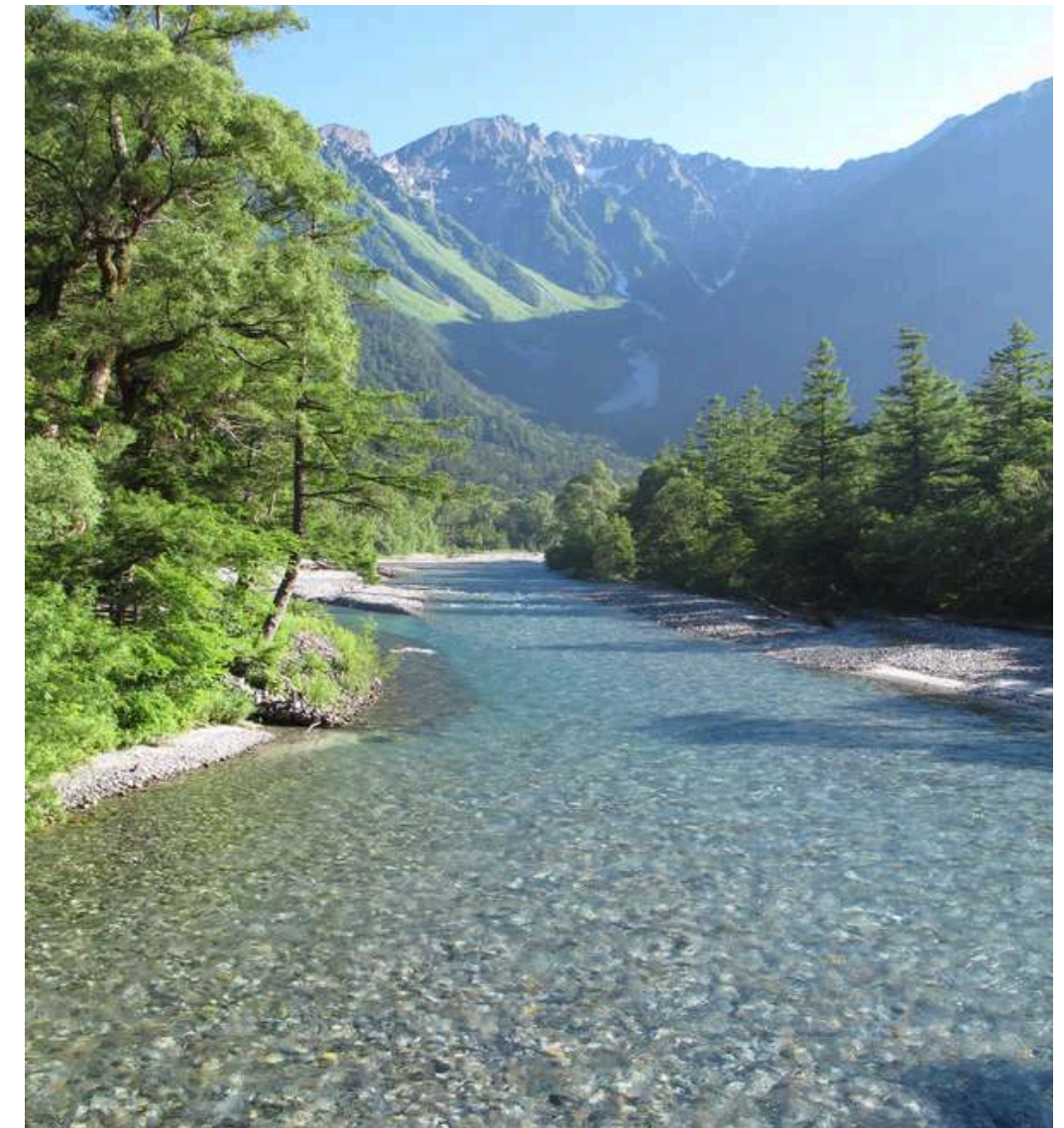


## KAPPA BRIDGE

สะพานคัปปะ (KAPPA BRIDGE) “สะพานคัปปะ”  
จากจุดนี้สามารถชมวิวอันตระการตาของเทือกเขา  
โฮทากะ (HOTAKA) ได้อย่างเต็มตา

## AZUSA RIVER

สีฟ้าใสแจ้วราวกระจกของแม่น้ำอะซุสะเป็นหนึ่งในเมนไฮไลต์  
ของคามิโคจิ เรียกได้ว่าคามิโคจิจะไม่เป็นคามิโคจิเลยถ้าไม่มีแม่น้ำ  
สายนี้แม่น้ำแสนสวยสายนี้มีต้นน้ำมาจากภูเขาอาริ “MT. YARI”  
ไหลผ่านกลางหุบเขาคามิโคจิ และเปลี่ยนชื่อไปตามแต่แม่น้ำที่ไหล  
ไปรวม ก่อนจะกลายเป็นแม่น้ำที่ยาวที่สุดในญี่ปุ่นและไหลไปลง  
ทะเลญี่ปุ่นที่จังหวัดนีกาตะ



นำท่านเดินทางสู่ **ปราสาทมัตซึโมโตะ** เป็นหนึ่งในปราสาทที่มีชื่อเสียงที่สุดในประเทศญี่ปุ่น โดยเป็นปราสาทในสไตล์ ปราสาทญี่ปุ่นแบบดั้งเดิม ซึ่งมีชื่อเสียงจาก สีดำ ทองคำแดงปราสาท ทำให้มีชื่อเล่นว่า "ปราสาทอึกา" ปราสาทนี้มีความโดดเด่นทั้งในด้านสถาปัตยกรรมและประวัติศาสตร์ เพราะมันเป็นหนึ่งในปราสาทที่ยังคงรักษาสภาพสมบูรณ์ที่สุดในญี่ปุ่น โดยมีหอคอยสูง 6 ชั้นที่สามารถมองเห็นวิวที่สวยงามของเมืองและภูเขาล้อมรอบ



บริการอาหารค่ำ  
ณ ร้านภัตตาคาร

# DINNER



# YAKINIKU

ลิ้มรสความอร่อยของ Yakiniku ปิ้งย่างสไตล์ญี่ปุ่นแท้ ที่คัดสรรเนื้อคุณภาพเยี่ยม  
นุ่มละลายในปาก เสิร์ฟพร้อมซอสสูตรพิเศษเฉพาะร้าน ไฮไลต์อยู่ที่การย่างเนื้อบนเตาถ่านร้อน ๆ



ที่พัก  
**HOTEL BUENA  
VISTA** หรือเทียบเท่า

# DAY 5

วันที่ห้ามองการเดินทาง  
เช้า บริการอาหาร ณ ห้องอาหารของโรงแรม

# TOKYO

นำท่านเดินทางโดยรถไฟความเร็วสูงชินคันเซ็น ใช้เวลาในการเดินทางโดยประมาณ 2-3 ชั่วโมง สู่ โตเกียว เมืองหลวงของญี่ปุ่น ที่เป็นศูนย์กลางทางเศรษฐกิจ, วัฒนธรรม, และการเมืองของประเทศ มีความทันสมัยและเต็มไปด้วยเทคโนโลยี แต่ก็ยังคงรักษาประเพณีญี่ปุ่นไว้ได้อย่างลงตัว



บริการอาหารกลางวัน  
ณ ร้านภัตตาคาร

# LUNCH



## HAMANA RICE

สัมผัสความอร่อยต้นตำรับกับเมนูขึ้นชื่ออย่าง ข้าวหน้าปลาไหล (Hamana rice) ที่พิถีพิถันในการเลือกวัตถุดิบสดใหม่และคุณภาพสูง ไชโกลต์อยู่ที่รสชาติกลมกล่อมของ ปลาไหลอย่างซอสสุตรลับ

# SHINJUKU



นำท่านเดินทางสู่ ย่านชินจูกุ ศูนย์รวมความมีสไตล์ของโตเกียว เทียบเท่ากับถนนสายที่ 5 ในนิวยอร์กและถนนออกซ์ฟอร์ดในลอนดอน จะสัมผัสได้ถึงอารมณ์ความรู้สึกที่หรูหราเพราะมีตัวเลือกมากมาย อาทิ ร้านBNIQLO ที่ใหญ่ที่สุดในโลก และร้านเครื่องเขียนที่มีประวัติศาสตร์ยาวนานที่สุดของญี่ปุ่น

บริการอาหารค่ำ  
ณ ร้านภัตตาคาร

# DINNER



# KANIDORAKU

ไฮไลท์อยู่ที่การเสิร์ฟปูหลากหลายรูปแบบ ทั้งปูต้ม ปูย่าง และซาซิมิปู ที่ปรุงอย่างพิถีพิถันเพื่อ  
ดึงรสหวานตามธรรมชาติของเนื้อปูออกมาอย่างเต็มที่ ให้ทุกคำอร่อยแบบต้นตำรับญี่ปุ่นแท้ ๆ



ที่พัก  
**ASAKUSA VIEW  
HOTEL** หรือเทียบเท่า

# DAY 6

เช้า บริการอาหารเช้า ณ ห้องอาหารของโรงแรม  
วันที่หกของการเดินทาง

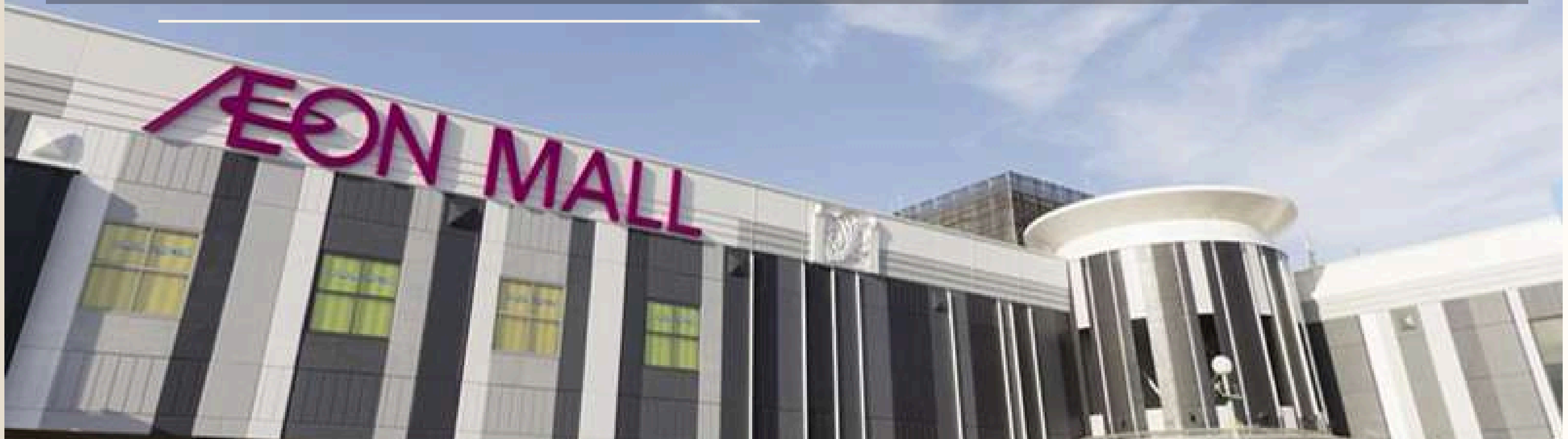
# ASAKUSA



นำท่านเดินทางกราบนมัสการ เจ้าแม่กวนอิม ณ วัดอาชะกุซาคินนอน ที่เก่าแก่ที่สุดของกรุง  
โตเกียว ซึ่งเจ้าแม่กวนอิม มีขนาดเล็กเพียง 5.5 เซนติเมตร ณ ประตูกามินาริโมจิ ของวัดยังมี  
ความประทับใจด้วย โคมไฟกระดาษสีแดง ขนาดใหญ่ที่สุดในโลกมีความสูงถึง 4.5 เมตร  
น้ำหนัก 130 กิโลกรัม สองข้างโคมเป็นรูป เทพเจ้าแห่งลม และ สายฟ้า เชื่อว่าเป็นเทพเจ้า  
ผู้คอยปกปักรักษาสันติภาพแห่งโลกนำความอุดม สมบูรณ์สู่พลผลิตข้าวของญี่ปุ่น

**อิสระอาหารกลางวัน**

นำท่านสู่ **อีออน พลาซ่า** อีสระให้ท่านได้เลือกชม-ซื้อ สินค้าจากซูเปอร์มาร์เก็ต และจากร้านค้าต่างๆ ไม่ว่าจะเป็น เสื้อผ้า กระเป๋า รองเท้า ของแต่งบ้าน ของที่ระลึก ฯลฯ หรือสนุกสนานกับการจับจ่ายสินค้าของร้านมือ 2 Book-Off สินค้ามือ 2 คุณภาพดีได้รับการรับประกันจากทางร้าน ไม่ว่าจะเป็นเครื่องเกมส์ ของเล่นเด็ก โมเดล เสื้อผ้า อีสระให้ท่านเลือกช้อปปิ้งต่อ อย่างจุใจ... จนได้เวลาอันสมควรนำท่านเดินทางสู่ สนามบินนาริตะ





ถึงเวลาควรแก่เวลา นำท่านเดินทางสู่สนามบินนาริตะ...

17.35 น. เดินทางสู่ สนามบินนสุวรรณภูมิ โดย สายการบินไทย เที่ยวบินที่ **TG677**



22.35 น. เดินทางถึง สนามบินสุวรรณภูมิ ประเทศไทย โดยสวัสดิภาพพร้อมความประทับใจ...

# อัตราค่าบริการ สำหรับผู้เดินทาง 15 ท่าน

ประเภทผู้เดินทาง	ลูกค้ำปกติ	บัตรหลัก	บัตรเสริม
ผู้ใหญ่ (พักห้องละ 2 ท่าน)	99,800.-	96,800.-	97,800.-
เด็กอายุต่ำกว่า 12 ปี พักกับผู้ใหญ่ 1 ท่าน	94,800.-	91,800.-	92,800.-
เด็กอายุต่ำกว่า 12 ปี พักกับผู้ใหญ่ 2 ท่าน (มีเตียงเสริม)	89,800.-	86,800.-	87,800.-
เด็กอายุต่ำกว่า 12 ปี (พักกับ ผู้ใหญ่ 2 ท่าน ... ไม่มีเตียงเสริม)	84,800.-	81,800.-	82,800.-
พักเดี่ยวเพิ่ม	20,000.-	20,000.-	20,000.-
มีตัวแล้ว (ผู้ใหญ่) ลดราคากันละ	30,000.-	30,000.-	30,000.-
เดินทางชั้นธุรกิจ ชำระเพิ่ม เริ่มต้น	53,640.-	53,640.-	53,640.-

ติดต่อฝ่ายขาย / 086-688-8081 / 02-661-8081



# อัตราค่าบริการ สำหรับผู้เดินทาง 10 ท่าน

ประเภทผู้เดินทาง	ลูกค้ำปกติ	บัตรหลัก	บัตรเสริม
ผู้ใหญ่ (พักห้องละ 2 ท่าน)	109,800.-	106,800.-	107,800.-
เด็กอายุต่ำกว่า 12 ปี พักกับผู้ใหญ่ 1 ท่าน	104,800.-	101,800.-	102,800.-
เด็กอายุต่ำกว่า 12 ปี พักกับผู้ใหญ่ 2 ท่าน (มีเตียงเสริม)	99,800.-	96,800.-	97,800.-
เด็กอายุต่ำกว่า 12 ปี (พักกับ ผู้ใหญ่ 2 ท่าน ... ไม่มีเตียงเสริม)	94,800.-	91,800.-	92,800.-
พักเดี่ยวเพิ่ม	20,000.-	20,000.-	20,000.-
มีตัวแล้ว (ผู้ใหญ่) ลดราคากันละ	30,000.-	30,000.-	30,000.-
เดินทางชั้นธุรกิจ ชำระเพิ่ม เริ่มต้น	53,640.-	53,640.-	53,640.-

ติดต่อฝ่ายขาย / 086-688-8081 / 02-661-8081



# เงื่อนไขการชำระเงิน

**“การจอง” กรุณาชำระมัดจำท่านละ 35,000.- บาท**

- ✓ ชำระด้วยเงินสด
- ✓ ชำระด้วยเช็ค หรือแคชเชียร์เช็ค โดยสั่งจ่ายในนาม บริษัท อิมเมจ โฮลิดีย์ (ประเทศไทย) จำกัด
- ✓ ชำระด้วยการโอนเงินผ่านธนาคาร (ส่งหลักฐานการโอนเงินให้กับเจ้าหน้าที่ฝ่ายขาย)

ชื่อบัญชี บริษัท อิมเมจ โฮลิดีย์ (ประเทศไทย) จำกัด



ธนาคารสีกกรไทย สาขา สุขุมวิท 18 (เอ็กเซน ทาวเวอร์)

เลขที่ **639-1-00264-7** บัญชีกระแสรายวัน



หรือ ธนาคารกรุงไทย สาขาย่อยอาคารเอ็กเซน ทาวเวอร์

เลขที่ **081-6-00318-1** บัญชีกระแสรายวัน

**“การจ่ายส่วนที่เหลือ” กรุณาชำระยอดทั้งหมดก่อนการเดินทางอย่างน้อย 14 วัน**

- กรุณาแจ้งล่วงหน้าอย่างน้อย 30 วันทำการ มิฉะนั้น ทางบริษัทฯ ขอสงวนสิทธิ์ในการคืนเงินมัดจำ
- กรณียกเลิกก่อนการเดินทาง 21 วันทำการ ทางบริษัทฯ มีความจำเป็นต้องหัก 50% ของอัตราค่าบริการ
- กรณียกเลิกก่อนการเดินทาง 14 วันทำการ ทางบริษัทฯ ขอสงวนสิทธิ์ในการคืนเงินทั้งหมด

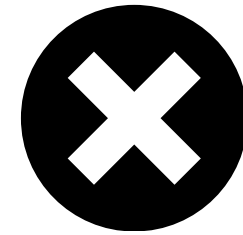


# เงื่อนไข อัตราค่าบริการ



## อัตราค่าบริการนี้รวม

1. ค่าที่พักจำนวน 4 คืน ห้องละ 2 ท่าน ตามโรงแรมที่ระบุไว้ในรายการ หรือระดับเดียวกัน
2. ค่าบัตรโดยสารเครื่องบิน ไป-กลับ ระหว่าง ประเทศ ชั้นประหยัด ตามเส้นทาง และสายการบินที่ได้ระบุไว้ในรายการ
3. ค่าใช้จ่ายหัวหน้าทัวร์ที่อำนวยความสะดวกให้กับท่านตลอดการเดินทาง
4. ค่าอาหาร และ ค่าเข้าชม ตามระบุในรายการ
5. ค่ายานพาหนะในการเดินทาง
6. ค่าประกันอุบัติเหตุในระหว่างการเดินทางในวงเงิน ท่าน ละ 3,000,000.- บาท  
เงื่อนไขตามกรมธรรม์



## อัตราค่าบริการนี้ไม่รวม

1. ค่าใช้จ่ายส่วนตัว อาทิ ค่าอาหาร-เครื่องดื่ม แอลกอฮอล์ นอกเหนือจากรายการ, ค่าชกரிค, ค่าโทรศัพท์ เป็นต้น
2. ค่าภาษีหัก ณ ที่จ่าย 3% และค่าภาษีมูลค่าเพิ่ม 7%
3. ค่าทำหนังสือเดินทาง
4. ค่าน้ำหนักกระเป๋าเกินกว่าที่สายการบินกำหนด



1. บริษัทฯ ขอสงวนสิทธิ์ไม่รับท่านผู้เดินทางที่เคยเดินทางแล้วมีประวัติความประพฤติไม่น่ารัก หรือมีพฤติกรรมเป็นที่รังเกียจของคนส่วนใหญ่ เช่น ไม่รักษาเวลา, พุดจาหยาบคาย, ดื่มสุราระบาด, ก่อเสียงรำคาญรบกวนผู้อื่น, หรือพยายามสร้างความวุ่นวายในคณะทัวร์ ฯลฯ ทั้งนี้เพื่อความสงบสุขของคณะผู้เดินทางส่วนใหญ่
2. บริษัทฯ ขอสงวนสิทธิ์ไม่รับท่านผู้เดินทางที่มีอายุครรภ์เกิน 4 เดือน ทั้งนี้เพื่อความปลอดภัยของท่านผู้เดินทางและการกในครรภ์
3. บริษัทฯ ขอสงวนสิทธิ์ไม่รับท่านผู้เดินทางที่มีความประสงค์จะลักลอบเข้าประเทศอื่นเพื่อไปทำงาน หรือเพื่อการอื่นใดอันมิใช่การท่องเที่ยว
4. บริษัทฯ ขอสงวนสิทธิ์ในการพิจารณาให้หรือไม่ให้บริการแก่ท่านที่ต้องใช้รถเงิน (กรุณาแจ้งให้บริษัทฯ ทราบก่อนจองทัวร์เพื่อหาข้อสรุปร่วมกัน) โดยบริษัทฯ ต้องกราบขอภัยเพราะบางเส้นทางอาจไม่สะดวกในการเดินทางสำหรับท่านที่ต้องใช้รถเงิน ยกเว้นทัวร์คณะส่วนตัว
5. บริษัทฯ ขอสงวนสิทธิ์ในการพิจารณาให้หรือไม่ให้บริการแก่ท่านที่มีเด็กทารกอายุต่ำกว่า 2 ขวบ ร่วมเดินทางไปด้วย (กรุณาแจ้งให้บริษัทฯ ทราบก่อนจองทัวร์เพื่อหาข้อสรุปร่วมกัน) โดยบริษัทฯ ต้องกราบขอภัยเพราะเด็กเล็กอาจงอแงรบกวนผู้เดินทางท่านอื่น ยกเว้นทัวร์คณะส่วนตัว
6. บริษัทฯ ขอสงวนสิทธิ์ในการพิจารณาให้หรือไม่ให้บริการแก่ท่านที่เป็นพระภิกษุสงฆ์หรือนักบวชในบางรายการทัวร์หรือบางเส้นทาง ยกเว้นทัวร์คณะส่วนตัว
7. บริษัทฯ ขอสงวนสิทธิ์ในการยกเลิกสิทธิประโยชน์ของท่านที่จองทัวร์ไว้แล้ว แต่ไม่ชำระเงินมัดจำภายในระยะเวลาที่กำหนด ให้แก่ลูกค้าท่านต่อไปที่แจ้งชื่อรอไว้ ทั้งนี้เพื่อประโยชน์ของผู้ร่วมเดินทางท่านอื่น
8. บริษัทฯ ขอสงวนสิทธิ์ในการยกเลิกการเดินทางในกรณีที่มีผู้เดินทางต่ำกว่า 15 ท่าน โดยจะแจ้งให้ผู้เดินทางทราบล่วงหน้าก่อนเดินทางไม่น้อยกว่า 15 วัน และยินดีจะจัดหาคณะทัวร์อื่นทดแทนหากท่านต้องการ
9. ในกรณีที่ท่านยกเลิกการเดินทาง บริษัทฯ ขอสงวนสิทธิ์ในการหักเงินค่าใช้จ่าย โดย หากยกเลิกก่อนเดินทาง 30 วัน ขอสงวนสิทธิ์ในการคืนเงินมัดจำ หากยกเลิกก่อนเดินทาง 21 วัน ขอหักร้อยละ 50 ของอัตราค่าบริการ หากยกเลิกก่อนเดินทาง 15 วันขอหักร้อยละ 100 ของอัตราค่าบริการ

## เงื่อนไขการให้บริการ



10. ในกรณีที่ท่านขอเปลี่ยนตัวผู้เดินทาง โดยสามารถขอวีซ่าได้ทันภายในกำหนดเวลาบริษัทฯ ขอสงวนสิทธิ์ในการคิดค่าใช้จ่ายเพิ่ม เฉพาะค่าธรรมเนียมในการยื่นวีซ่าและค่าเปลี่ยนชื่อตั๋วเครื่องบินเท่านั้น เว้นแต่ตั๋วเครื่องบินที่ไม่อนุญาตให้เปลี่ยนชื่อหรือคืนตัว
11. บริษัทฯ ขอสงวนสิทธิ์ไม่คืนค่าธรรมเนียมการยื่นวีซ่าในทุกกรณี หากมีการยื่นวีซ่าแล้ว
12. บริษัทฯ ขอสงวนสิทธิ์ไม่รับผิดชอบต่อการที่ท่านถูกปฏิเสธไม่ให้เดินทางเข้าหรือออกจากประเทศใด ๆ อันเนื่องมาจากเหตุผลส่วนตัวของท่านผู้เดินทาง เช่น เอกสารการเดินทางไม่ถูกต้อง, พกพาสิ่งของผิดกฎหมาย หรือมีความประพฤติส่อไปในทางเสื่อมเสีย รวมถึงการที่มีได้เดินทางเพราะเหตุภัยธรรมชาติ หรือการยกเลิกเที่ยวบิน
13. สำหรับท่านผู้เดินทางที่ประสงค์จะซื้อตั๋วเครื่องบินภายในประเทศเพิ่มเติม ( นอกเหนือจากรายการตามทัวร์ ) หรือดำเนินการใด ๆ ที่ก่อให้เกิดค่าใช้จ่าย กรุณาแจ้งให้บริษัทฯ ทราบก่อน เพื่อขอคำยืนยันสำหรับการออกเดินทางของทัวร์นั้นๆ หากท่านผู้เดินทางซื้อตั๋วหรือชำระค่าใช้จ่ายใด ๆ ไป โดยไม่ได้รับการยืนยันดังกล่าว แล้วต่อมาทัวร์นั้น ๆ ไม่สามารถออกเดินทางได้ ทางบริษัทฯ ขอสงวนสิทธิ์ไม่รับผิดชอบสำหรับค่าใช้จ่ายที่เกิดขึ้น
14. บริษัทฯ จะส่งกำหนดการท่องเที่ยว (ไฟล์ออนไลน์) ให้แก่ท่านก่อนการเดินทางไม่น้อยกว่า 10 วัน หากท่านเห็นว่ารายการท่องเที่ยวดังกล่าวไม่ตรงตามความประสงค์ของท่าน ไม่ว่าจะเป็นการเปลี่ยนแปลงของโรงแรมที่พัก หรือการปรับเปลี่ยนรายการท่องเที่ยวใด ๆท่านมีสิทธิ์ขอยกเลิกการเดินทางได้เป็นกรณีพิเศษ โดยแจ้งให้บริษัทฯ ทราบก่อนออกเดินทางไม่น้อยกว่า 7 วัน หากท่านยืนยันจะออกเดินทาง บริษัทฯ ขอถือเอาตามไฟล์ออนไลน์เป็นยุติ เว้นแต่ ในกรณีที่เกิดเหตุจำเป็นหรือสุดวิสัย อาทิ การล่าช้าของสายการบิน, การนัดหยุดงาน, การประท้วง, การจลาจล, ภัยธรรมชาติ, อุบัติเหตุ, ปัญหาการจราจร ฯลฯ บริษัทฯ ขอสงวนสิทธิ์ในการเปลี่ยนแปลงไฟล์ออนไลน์ตามความเหมาะสม ทั้งนี้เพื่อคำนึงถึงความปลอดภัย และรักษาผลประโยชน์ของท่านให้ได้มากที่สุด
15. สถานที่ท่องเที่ยวที่ระบุในรายการได้รวมค่าเข้าชมไว้แล้ว หากในวันเดินทาง สถานที่ท่องเที่ยวดังกล่าวปิดทำการ บริษัทฯ จะคืนเงินค่าเข้าชมให้แก่ท่านตามที่ระบุไว้ในเอกสารของสถานที่นั้น ๆ หรือจะสลับปรับเปลี่ยนรายการเพื่อให้ท่านสามารถเข้าชมได้แต่ในกรณีที่มีเหตุล่าช้าหรือเหตุอื่นใดเกิดขึ้นระหว่างการเดินทางทำให้ท่านไม่สามารถเข้าชมสถานที่ท่องเที่ยวดังกล่าวได้ โดยมีใช้ความผิดของบริษัทฯ บริษัทฯ ขอสงวนสิทธิ์ไม่คืนเงินค่าเข้าชมให้แก่ท่าน

## เงื่อนไขการให้บริการ



14. บริษัทฯ จะส่งกำหนดการท่องเที่ยว (ไฟล์ออนไลน์) ให้แก่ท่านก่อนการเดินทางไม่น้อยกว่า 10 วัน หากท่านเห็นว่ารายการท่องเที่ยวดังกล่าวไม่ตรงตามความประสงค์ของท่าน ไม่ว่าจะเป็นการเปลี่ยนแปลงของโรงแรมที่พัก หรือการปรับเปลี่ยนรายการท่องเที่ยวใด ๆ ท่านมีสิทธิ์ขอยกเลิกการเดินทางได้เป็นกรณีพิเศษ โดยแจ้งให้บริษัทฯ ทราบก่อนออกเดินทางไม่น้อยกว่า 7 วัน หากท่านยืนยันจะออกเดินทาง บริษัทฯ ขอถือเอาตามไฟล์ออนไลน์เป็นยุติ เว้นแต่ ในกรณีที่เกิดเหตุจำเป็นหรือสุดวิสัย อาทิ การล่าช้าของสายการบิน, การนัดหยุดงาน, การประท้วง, การจลาจล, ภัยธรรมชาติ, อุบัติเหตุ, ปัญหาการจราจร ฯลฯ บริษัทฯ ขอสงวนสิทธิ์ในการเปลี่ยนแปลงไฟล์ออนไลน์ตามความเหมาะสม ทั้งนี้เพื่อคำนึงถึงความปลอดภัย และรักษาผลประโยชน์ของท่านให้ได้มากที่สุด
15. สถานที่ท่องเที่ยวที่ระบุในรายการได้รวมค่าเข้าชมไว้แล้ว หากในวันเดินทาง สถานที่ท่องเที่ยวดังกล่าวปิดทำการ บริษัทฯ จะคืนเงินค่าเข้าชมให้แก่ท่านตามที่ระบุไว้ในเอกสารของสถานที่นั้น ๆ หรือจะสลับปรับเปลี่ยนรายการเพื่อให้ท่านสามารถเข้าชมได้แต่ในกรณีที่มีเหตุล่าช้าหรือเหตุอื่นใดเกิดขึ้นระหว่างการเดินทางทำให้ท่านไม่สามารถเข้าชมสถานที่ท่องเที่ยวดังกล่าวได้ โดยมีใช้ความผิดของบริษัทฯ บริษัทฯ ขอสงวนสิทธิ์ไม่คืนเงินค่าเข้าชมให้แก่ท่าน
16. บริษัทฯ ขอสงวนสิทธิ์ไม่รับผิดชอบต่อการสูญหายหรือเสียหายอย่างใด ๆ อันเกิดขึ้นแก่ทรัพย์สินของท่าน อันเนื่องจากการโจรกรรม และ/หรือความประมาทจากตัวนักท่องเที่ยวเอง
17. ของกำนัลต่าง ๆ ที่บริษัทฯ มอบให้ ( ถ้ามี ) เช่น กระเป๋าเดินทาง ไม่สามารถหักก่อนเป็นส่วนลดเป็นเงินสดได้ โดยท่านสามารถเลือกใช้ของกำนัลดังกล่าวในขณะร่วมเดินทางไปกับคณะทัวร์หรือไม่ก็ได้ตามอัธยาศัย
18. ตำแหน่งที่นั่งบนเครื่องบินเป็นไปตามเงื่อนไขตัวเครื่องบินแบบหมู่คณะของสายการบินต่าง ๆ บริษัทฯ ไม่สามารถเลือกตำแหน่งที่นั่งได้เอง ทั้งนี้บริษัทฯ จะพยายามจัดที่นั่งให้แก่ท่านและครอบครัวตามความเหมาะสมให้ดีที่สุดภายใต้ลักษณะตำแหน่งที่นั่งแบบหมู่คณะที่สายการบินจัดให้มา
19. บริษัทฯ ขอต้อนรับและมีความยินดีที่ได้ให้บริการแก่ท่านผู้เดินทางที่เชื่อมั่นในมาตรฐานของบริษัทฯ ซึ่งประสงค์จะเดินทางไปท่องเที่ยวพักผ่อนแบบหมู่คณะ และเข้าใจถึงวิถีชีวิตตลอดจนวัฒนธรรมของประเทศที่ท่านได้เดินทางไป
20. เมื่อท่านจองทัวร์และชำระมัดจำแล้ว หมายถึงท่านยอมรับในข้อความและเงื่อนไขที่บริษัทฯ แจ้งแล้วข้างต้น

## เงื่อนไขการให้บริการ