

IMAGE CHARMING

HOKKAIDO LAVENDER 6D4N



เดินทางวันที่ :

17 – 22 ก.ค. / 24 – 29 ก.ค.

/ 31 ก.ค. – 5 ส.ค. / 7 – 12 ส.ค. 2569





DAY 1

วันแรกของการเดินทาง

21.00 น. เรียนเชิญคณะพบกับที่ สนามบินสุวรรณภูมิ ชั้น 4 ประตู 4 แถว H-J เคาน์เตอร์เช็คอิน สายการบินไทย แอร์เวย์ โดยมีเจ้าหน้าที่ของบริษัทฯ คอยให้การต้อนรับ และดูแลอำนวยความสะดวกในการเช็คอิน และโหลดสัมภาระ (น้ำหนักสัมภาระสำหรับชั้นทัศนางจร ท่านละไม่เกิน 23 กิโลกรัม)

23.55 น. นำท่านออกเดินทางสู่ สนามบินนิวยอร์ก ประเทศญี่ปุ่น โดยสายการบินไทย แอร์เวย์ เที่ยวบินที่ TG670 (ใช้เวลาเดินทางประมาณ 6 ชั่วโมง 25 นาที)

DAY 2

วันที่สองของการเดินทาง

08.20 น. เดินทางถึง สนามบินนิวยอร์ก ประเทศญี่ปุ่น ผ่านพิธีศุลกากร และตรวจคนเข้าเมือง พร้อมตรวจเช็คสัมภาระ

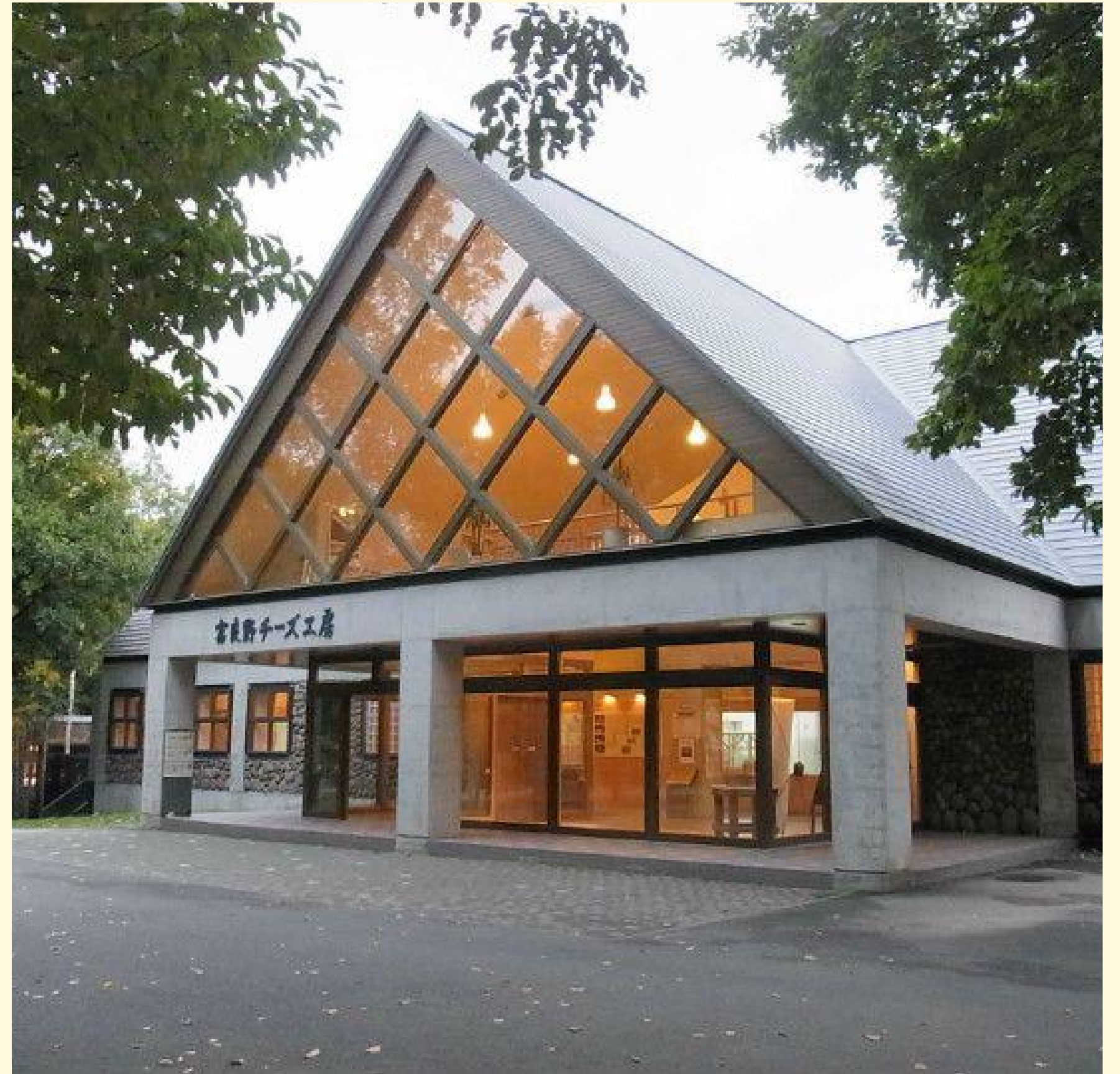
BLUE POND

จากนั้นนำท่านเดินทางสู่ บ่อน้ำสีฟ้า เกิดจากอ่างน้ำที่มนุษย์สร้างขึ้น
ในปี 1988 เพื่อป้องกันโคลนไหลมาจากภูเขาไฟ TOKACHI
แต่กลายเป็นแหล่งท่องเที่ยวชื่อดังจาก “สีฟ้ามรกต”
อันน่าประหลาดที่สวยงามตระการ



FURANO CHEESE FACTORY

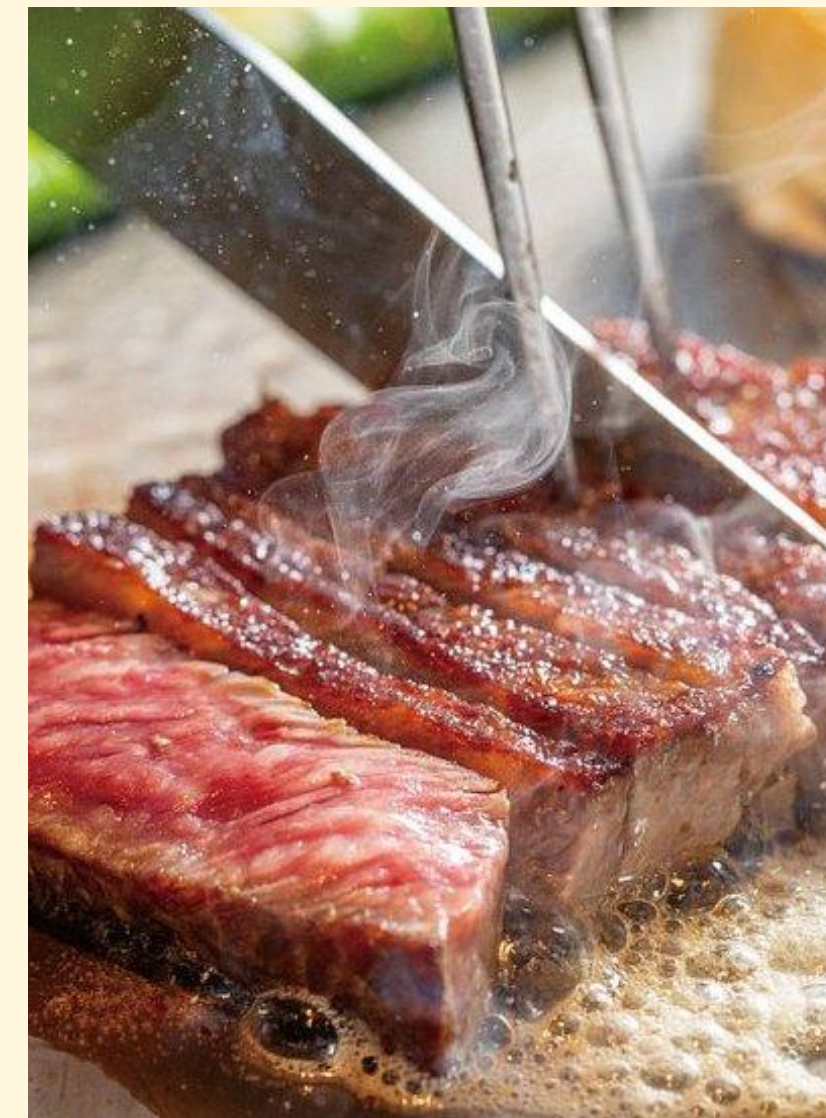
นำท่านเดินทางสู่ โรงงานชีสฟูราโน่ แหล่งผลิตชีสคุณภาพชั้นยอด อันเลื่องชื่อของเมืองฟูราโน่ เปิดให้นักท่องเที่ยวเข้าชมขั้นตอนการผลิตชีสท้องถิ่นคาแมมเบิร์ต(CAMAEMBERT) ผ่านทางกระจก ที่ทำให้เห็นทุกขั้นตอนผลิต ที่สำคัญยังสามารถลิ้มรสตัวอย่างชีสในร้านค้ำของโรงงานได้อีกด้วย โดยชีสที่ถือเป็นไฮไลท์ที่แปลกแบบสุดๆ ก็คือ ชีสดำ ถือว่าเป็นชีสพิเศษที่หากทานได้ทีนี้เท่านั้น



อิ่มอร่อยไปกับมื้อกลางวัน

TEPPANYAKI

บริการท่านด้วยเมนู เทป็นยากิ วัตถุดิบที่คัดสรรมาอย่างดี



FURANO WINERY

นำท่านเดินทางสู่ โรงบ่มไวน์ฟูราโน่ เป็นตึกอิฐแดงซึ่งคุณสามารถชมทิวทัศน์อันสวยงามจากบนหุบเขาได้ และสามารถเรียนรู้เกี่ยวกับกระบวนการผลิตไวน์และดูที่ห้องใต้ดินหมักไวน์ได้ฟรีจากที่นี่
ไวน์องุ่น น้ำผลไม้ แยมและผลิตภัณฑ์ซึ่งแปรรูปมาจากองุ่น โดยคุณสามารถซื้อได้จากที่นี่หรือตามร้านค้าทั่วไปในฮอกไกโด



อิ่มอร่อยไปกับมื้อค่ำ

JAPANESE SET





ที่พัก

LA VISTA FURANO HILLS NATURAL HOT SPRING

หรือเทียบเท่า

DAY3

บริการอาหารเช้า ณ โรงแรมที่พัก
วันที่สามของการเดินทาง

TOMITA FARM



นำท่านเดินทางสู่ FARM TOMITA เป็นแหล่งท่องเที่ยวชื่อดังที่สุดแห่งหนึ่งของญี่ปุ่นในฤดูร้อน มีชื่อเสียงจากทุ่งลาเวนเดอร์ และทุ่งดอกไม้หลากหลาย
สีแสนบนเนินเขาอันสวยงาม สวยจนถูกใช้เป็นฉากหลังในปฏิทินรถไฟ JR และภาพถ่ายยอดนิยมบน INSTAGRAM
ช่วงลาเวนเดอร์บานสวยที่สุดคือ ปลายมิ.ย.-ต้นส.ค. โดยออกดอกเต็มที่ใน กลาง-ปลาย ก.ค.

****ฤดูกาลดอกไม้อาจมีการเปลี่ยนแปลงตามสภาพอากาศ****

อิ่มอร่อยไปกับมื้อกลางวัน

JAPAN SET

บริการท่านด้วยเมนู ชุดอาหารที่นำเสนอรสชาติแท้ ๆ ของอาหารญี่ปุ่น
ในรูปแบบที่สมดุล และลงตัว ภายในเซตจะประกอบด้วยเมนูหลัก
เช่น เนื้อย่างชั้นดี ปลาดิบสดใหม่ หรืออาหารทอดกรอบนอกนุ่มใน
เสิร์ฟคู่กับข้าวญี่ปุ่นหอมกรุ่น ซุปมิโซะอุ่น ๆ และเครื่องเคียงหลากหลาย
เต็มเต็มประสบการณ์การรับประทานให้สมบูรณ์แบบ



SHIKISAI-NO-OKA

นำท่านชม SHIKISAI-NO-OKA คือสวนดอกไม้บนเนินสูงในเมือง BIEI, HOKKAIDO ตั้งอยู่บนพื้นที่ประมาณ 15 เฮกตาร์ (150,000 ตร.ม.) กลายเป็นสวรรค์ของดอกไม้กว่า 30 สายพันธุ์ เรียงแถวสวยงาม เป็นริบบิ้นหลากสีบนเนินเขา

โดยทุ่งดอกไม้หลากสีจะบานตามฤดูดังนี้ เริ่มกับทิวลิป ในต้น-กลางพ.ค.

ต่อด้วย ลาวเอนเดอร์, ซิลเวีย, ดอกป๊อปปี, ดอก

กานตะวัน, ดาร์เลีย ช่วงมี.ย.-ก.ย.

แต่งแต้มด้วยดอกไม้ปลายฤดูใบไม้ร่วง

เช่น มารีโกลด์, จินเนีย ต.ค.-พ.ย.

****ฤดูกาลดอกไม้อาจมีการเปลี่ยนแปลง**

ตามสภาพอากาศ**



อิ่มอร่อยไปกับมือคำ

SHABU SHABU

บริการท่านด้วยเมนู ชาบู ชาบู สไตส์ญี่ปุ่น คัดสรรเนื้อสัตว์
และผักนานาชนิด





ที่พัก

LA VISTA FURANO HILLS NATURAL HOT SPRING

โรงแรม 4 ดาว หรือเทียบเท่า

DAY 4

บริการอาหารเช้า ณ โรงแรมที่พัก
วันที่ส่งของการเดินทาง

ASAHIYAMA ZOO



นำท่านเดินทางสู่ สวนสัตว์อะซาฮิยาม่า ทางสวนสัตว์อนุญาตให้ผู้เข้าชมได้เข้าชมสัตว์นานาชนิดจากหลากหลายมุมมอง จนกลายมาเป็นเอกลักษณ์สำคัญที่เวลาใครคิดถึงจะต้องนึกถึงที่นี่ก่อนเสมอแถมยังแตกต่างจากที่อื่นๆ ไฮไลท์เด็ดของที่นี่นั่นก็คือ “อุโมงค์แก้วเพนกวิน” ซึ่งจะเป็นอุโมงค์ที่จะผ่านบริเวณสระว่ายน้ำของเจ้าฝูงเพนกวินทั้งหลาย ทำให้เราเหมือนได้เข้าไปใกล้ชิดกับเจ้าเพนกวินได้ และ“โดมแก้วขนาดเล็ก”

****การโชว์แสดงสัตว์อาจมีการเปลี่ยนแปลงเนื่องจากสภาพอากาศ****

อิ่มอร่อยไปกับมื้อกลางวัน

ASAHIKAWA RAMEN

บริการท่านด้วยเมนู ราเมนอะซาฮิกาว่า มีความแตกต่างกับราเมนของจังหวัด
อื่นๆในฮอกไกโด คือ น้ำซุปโชยุ(ซอสถั่วเหลือง) และเส้นราเมนก็จะบาง
และเป็นคลื่น ท็อปปิ้งด้วยเนื้อหมู หมน่ไม้ ไข่ และโรยต้นหอม



OTARU

นำท่านเดินทางสู่ เมืองโอตารุ ชม คลองโอตารุ ที่มีความยาว 1,140 เมตรและเชื่อมต่อกับอ่าวโอตารุ ซึ่งเต็มไปด้วยร้านค้าและร้านอาหาร เป็นแหล่งท่องเที่ยวที่มีชื่อเสียงของเมือง นำท่านเดินทางสู่ พิพิธภัณฑ์กล่องดนตรี อาคารเก่าแก่ 2 ชั้นที่ภายนอกถูกสร้างขึ้นจากอิฐแดง แต่โครงสร้างภายในทำด้วยไม้ นำท่านชม นาฬิกาไอน้ำโบราณ สไตล์อังกฤษที่เหลืออยู่เพียง 2 เรือนบนโลกเท่านั้น อิสระให้ท่านได้เลือกซื้อ ชมสินค้ามากมายกับถนน ซาโกมาชิ พร้อมชิมขนมร้านดัง ขนมชีสเค้กจาก ร้าน LETAO ที่ห้ามพลาด



TANUKIKOJI SHOPPING STREET

จากนั้นนำท่านเดินทางสู่ เมืองชิบโปโร ซอปปิง ณ **ทานุกิโคจิ** มีร้านค้า
มากมายให้ท่านเดินเลือกซื้อสินค้าต่างๆอย่างจุใจ อาทิเช่น ร้าน
รองเท้าและกระเป๋าที่มีให้เลือกหลากหลายแบบ ร้านขายเครื่องสำอาง
ร้านขายผลไม้ ร้านเกม ร้านขายเสื้อผ้า ร้านอาหาร ฯลฯ



อิ่มอร่อยไปกับมือคำ

KANI HONKE

บริการท่านด้วยเมนู ภูเขาปูยักษ์ ณ ร้านภูเขาปูยักษ์ที่ที่ชื่อเสียงเป็นร้านที่มี
วัตถุดิบอาหารและภูเขาปูยักษ์ที่มีคุณภาพสูง รสชาติอาหารอร่อย
รวมถึงคุณภาพด้านบริการที่ดีเยี่ยม





ที่พัก

SAPPORO PRINCE HOTEL

หรือเทียบเท่า

DAY 5

บริการอาหารเช้า ณ โรงแรมที่พัก
วันที่ห้าของการเดินทาง

NIJO MARKET



นำท่านสู่ **ตลาดนิโจ** ตลาดแห่งนี้เป็นตลาดเก่าแก่ที่มีอายุเป็นร้อยปี ภายในตลาด มีสินค้าที่เน้นไปที่ผลผลิตในท้องถิ่น และอาหารทะเลสดๆไม่ว่าจะเป็น
ปู ไข่ปลาแซลมอน หอยเม่นทะเล และปลาทะเลสดๆ ร้านอาหารต่างๆจะเป็นที่สำหรับรับประทานอาหาร และดื่มรวมกัน ตั้งอยู่ตามตรอกแคบๆ ที่เรียกว่า
“NOREN YOKOCHO” อาหารที่เป็นที่นิยมมากที่สุดคือ UNI IKURA DONBURI ซึ่งก็เป็นข้าวเสิร์ฟพร้อมกับหอยเม่นทะเลสดๆ

CHOCOLATE FACTORY

นำท่านชมโรงงานช็อกโกแลต ชิโรอิโคอิบิโตะพาร์ค
ให้ท่านได้เพลิดเพลินกับทิวทัศน์พาชมเคล็ดลับความ
อร่อยของช็อกโกแลต นอกจากนี้ที่นี่มีกิจกรรม
มากมาย สามารถมาเข้าชมการผลิตช็อกโกแลต
ทดลองทำชิโรอิ โคอิบิโตะ เดินเล่นในสวนสไตล์
อังกฤษ ชิมขนมที่มีขายเฉพาะที่นี่ ช้อปของฝาก
และยังมีจุดถ่ายภาพสวยๆ มากมาย ได้ทั้ง
ประสบการณ์ ของฝาก รูปที่ระลึก และความ
ประทับใจกลับไปเต็มเปี่ยม



อิ่มอร่อยไปกับมื้อกลางวัน

KAISENDON

บริการท่านด้วยเมนู Kaisendon ข้าวอาหารทะเล ให้ท่านได้เพลิดเพลินกับ
อาหารทะเลสดใหม่ของฮอกไกโดในซามหนึ่งให้ได้ลิ้มรส



mitsui outlet

จากนั้นอิสระให้ท่านช้อปปิ้ง **มิตซูเอาก์เล็ท** แหล่งรวมสินค้านำเข้า
และสินค้าแบรนด์ญี่ปุ่นมากมาย กับคอลเลคชั่นเสื้อผ้ากระเป๋า
เครื่องประดับ นาฬิกาหุ และสินค้าอื่นๆอีกมากมาย



อิมอร่อยไปกับมือคำ

JINGISUKAN

บริการท่านด้วยเมนู เนื้อย่างเจงกิสข่าน คือ เมนูเนื้อแกะย่างของญี่ปุ่น
ซึ่งจะย่างบนกระทะปิ้งย่างทรงโดม โดยใส่เนื้อแกะไว้ตรงกลางและใส่ผักไว้
รอบๆ เจงกิสข่านถือเป็นของขึ้นชื่อของฮอกไกโด
(สำหรับท่านที่ไม่ทานเนื้อ มีเนื้อหมู ไก่ บริการ)





ที่พัก

SAPPORO PRINCE HOTEL

หรือเทียบเท่า



DAY 6

วันที่หกของการเดินทาง

10.00 น. นำท่านออกเดินทางจาก สนามบินนิวยอร์กโตลสัน ประเทศญี่ปุ่น โดย สายการบินไทย แอร์เวย์ เที่ยวบินที่ TG671 (ใช้เวลาเดินทางประมาณ 7 ชั่วโมง 50 นาที)



15.50 น. เดินทางถึง สนามบินสุวรรณภูมิ ประเทศไทย โดยสวัสดิภาพพร้อมความประทับใจ

หมายเหตุ***โปรแกรมการเดินทางและราคาอาจมีการเปลี่ยนแปลงตามความเหมาะสม เนื่องจากสภาพอากาศ เวลาและสายการบิน ทั้งนี้เพื่อประโยชน์ของลูกค้าเป็นสำคัญ

อัตราค่าบริการ

ประเภทผู้เดินทาง	ลูกค้ำปกติ	บัตรหลัก	บัตรเสริม
ผู้ใหญ่ (พักห้องละ 2 ท่าน)	109,800.-	106,800.-	107,800.-
เด็กอายุต่ำกว่า 12 ปี พักกับผู้ใหญ่ 1 ท่าน	104,800.-	101,800.-	102,800.-
เด็กอายุต่ำกว่า 12 ปี พักกับผู้ใหญ่ 2 ท่าน (มีเตียงเสริม)	98,800.-	95,800.-	96,800.-
เด็กอายุต่ำกว่า 12 ปี (พักกับ ผู้ใหญ่ 2 ท่าน ... ไม่มีเตียงเสริม)	93,800.-	90,800.-	91,800.-
พักเดี่ยวเพิ่ม	23,500.-	23,500.-	23,500.-
มีตัวแล้ว (ผู้ใหญ่) ลดราคากันละ	26,500.-	26,500.-	26,500.-

**** อัตราค่าบริการสำหรับผู้เดินทาง 15 ท่านขึ้นไป ****

ติดต่อฝ่ายขาย / 086-688-8081 / 02-661-8081

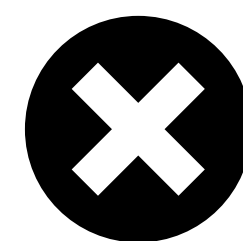


เงื่อนไข อัตราค่าบริการ



อัตราค่าบริการนี้รวม

1. ค่าบัตรโดยสารเครื่องบิน ไป – กลับชั้นประหยัด ตามเส้นทาง และสายการบินที่ได้ระบุไว้ในรายการ พร้อมค่าภาษีสนามบินทุกแห่ง
2. ค่าพาหนะที่ใช้ในการเดินทาง ตามระบุในรายการ
3. ค่าโรงแรม พักห้องละ 2 ท่าน ตามระบุในรายการหรือระดับเทียบเท่า
4. ค่าเข้าชมตามระบุในรายการ
5. ค่าอาหารตามระบุในรายการ
6. ค่าหัวหน้าทัวร์ ดูแลตลอดการเดินทาง
7. ค่าประกันการเดินทาง วงเงินท่านละ 2,000,000 เงื่อนไขตามกรมธรรม์



อัตราค่าบริการนี้ไม่รวม

1. ค่าใช้จ่ายส่วนตัว อาทิ ค่าอาหาร-เครื่องดื่ม แอลกอฮอล์ นอกเหนือจากรายการ
2. ค่าภาษีหัก ณ ที่จ่าย 3% และค่าภาษีมูลค่าเพิ่ม 7%
3. ค่าภาษีน้ำมัน หากทางสายการบินเรียกเก็บเพิ่ม

เงื่อนไขการชำระเงิน

“การจอง” กรุณาชำระค่ามัดจำ 40,000 บาทต่อท่าน

- ✓ ชำระด้วยเงินสด
- ✓ ชำระด้วยเช็ค หรือแคชเชียร์เช็ค โดยสั่งจ่ายในนาม บริษัท อิมเมจ โฮลิดีย์ (ประเทศไทย) จำกัด
- ✓ ชำระด้วยการโอนเงินผ่านธนาคาร (ส่งหลักฐานการโอนเงินให้กับเจ้าหน้าที่ฝ่ายขาย)

ชื่อบัญชี บริษัท อิมเมจ โฮลิดีย์ (ประเทศไทย) จำกัด



ธนาคารสีกกรไทย สาขา สุขุมวิท 18 (เอ็กเซน ทาวเวอร์)

เลขที่ 639-1-00264-7 บัญชีกระแสรายวัน



หรือ ธนาคารกรุงไทย สาขาย่อยอาคารเอ็กเซน ทาวเวอร์

เลขที่ 081-6-00318-1 บัญชีกระแสรายวัน

“การจ่ายส่วนที่เหลือ” กรุณาชำระยอดทั้งหมดก่อนการเดินทางอย่างน้อย 14 วัน

- กรุณาแจ้งล่วงหน้าอย่างน้อย 30 วันทำการ มิฉะนั้น ทางบริษัทฯ ขอสงวนสิทธิ์ในการคืนเงินมัดจำ
- กรณียกเลิกก่อนการเดินทาง 21 วันทำการ ทางบริษัทฯ มีความจำเป็นต้องหัก 50% ของอัตราค่าบริการ
- กรณียกเลิกก่อนการเดินทาง 14 วันทำการ ทางบริษัทฯ ขอสงวนสิทธิ์ในการคืนเงินทั้งหมด





1. บริษัทฯ ขอสงวนสิทธิ์ไม่รับท่านผู้เดินทางที่เคยเดินทางแล้วมีประวัติความประพฤติไม่น่ารัก หรือมีพฤติกรรมเป็นที่รังเกียจของคนส่วนใหญ่ เช่น ไม่รักษาเวลา, พุดจาหยาบคาย, ดื่มสุราบนรถ, ก่อเสียงรำคาญรบกวนผู้อื่น, หรือพยายามสร้างความวุ่นวายในคณะทัวร์ ฯลฯ ทั้งนี้เพื่อความสูงของคณะผู้เดินทางส่วนใหญ่
2. บริษัทฯ ขอสงวนสิทธิ์ไม่รับท่านผู้เดินทางที่มีอายุครรภ์เกิน 4 เดือน ทั้งนี้เพื่อความปลอดภัยของท่านผู้เดินทางและการกในครรภ์
3. บริษัทฯ ขอสงวนสิทธิ์ไม่รับท่านผู้เดินทางที่มีความประสงค์จะลักลอบเข้าประเทศอื่นเพื่อไปทำงาน หรือเพื่อการอื่นใดอันมิใช่การท่องเที่ยว
4. บริษัทฯ ขอสงวนสิทธิ์ในการพิจารณาให้หรือไม่ให้บริการแก่ท่านที่ต้องใช้รถเข็น (กรุณาแจ้งให้บริษัทฯ ทราบก่อนจองทัวร์เพื่อหาข้อสรุปร่วมกัน) โดยบริษัทฯ ต้องกราบขอภัยเพราะบางเส้นทางอาจไม่สะดวกในการเดินทางสำหรับท่านที่ต้องใช้รถเข็น ยกเว้นทัวร์คณะส่วนตัว
5. บริษัทฯ ขอสงวนสิทธิ์ในการพิจารณาให้หรือไม่ให้บริการแก่ท่านที่มีเด็กทารกอายุต่ำกว่า 2 ขวบ ร่วมเดินทางไปด้วย (กรุณาแจ้งให้บริษัทฯ ทราบก่อนจองทัวร์เพื่อหาข้อสรุปร่วมกัน) โดยบริษัทฯ ต้องกราบขอภัยเพราะเด็กเล็กอาจอแงรบกวนผู้เดินทางท่านอื่น ยกเว้นทัวร์คณะส่วนตัว
6. บริษัทฯ ขอสงวนสิทธิ์ในการพิจารณาให้หรือไม่ให้บริการแก่ท่านที่เป็นพระภิกษุสงฆ์หรือนักบวชในบางรายการทัวร์หรือบางเส้นทาง ยกเว้นทัวร์คณะส่วนตัว
7. บริษัทฯ ขอสงวนสิทธิ์ในการยกเลิกสิทธิประโยชน์ของท่านที่จองทัวร์ไว้แล้ว แต่ไม่ชำระเงินมัดจำภายในระยะเวลาที่กำหนด ให้แก่ลูกค้าท่านต่อไปที่แจ้งชื่อรอไว้ ทั้งนี้เพื่อประโยชน์ของผู้ร่วมเดินทางท่านอื่น
8. บริษัทฯ ขอสงวนสิทธิ์ในการยกเลิกการเดินทางในกรณีที่มีผู้เดินทางต่ำกว่า 15 ท่าน โดยจะแจ้งให้ผู้เดินทางทราบล่วงหน้าก่อนเดินทางไม่น้อยกว่า 15 วัน และยินดีจะจัดหาคณะทัวร์อื่นทดแทนหากท่านต้องการ

เงื่อนไขการให้บริการ



9. ในกรณีที่ท่านยกเลิกการเดินทาง บริษัทฯ ขอสงวนสิทธิ์ในการหักเงินค่าใช้จ่าย

โดย หากยกเลิกก่อนเดินทาง 30 วัน ขอสงวนสิทธิ์ในการคืนเงินมัดจำ

หากยกเลิกก่อนเดินทาง 21 วัน ขอหักร้อยละ 50 ของอัตราค่าบริการ

หากยกเลิกก่อนเดินทาง 15 วันขอหักร้อยละ 100 ของอัตราค่าบริการ

10. ในกรณีที่ท่านขอเปลี่ยนตัวผู้เดินทาง โดยสามารถขอวีซ่าได้ทันภายในกำหนดเวลาบริษัทฯ ขอสงวนสิทธิ์ในการคิดค่าใช้จ่ายเพิ่ม เฉพาะค่าธรรมเนียมในการยื่นวีซ่าและค่าเปลี่ยนชื่อตัวเครื่องบินเท่านั้น เว้นแต่ตัวเครื่องบินที่ไม่อนุญาตให้เปลี่ยนชื่อหรือคืนตัว

11. บริษัทฯ ขอสงวนสิทธิ์ไม่คืนค่าธรรมเนียมการยื่นวีซ่าในทุกกรณี หากมีการยื่นวีซ่าแล้ว

12. บริษัทฯ ขอสงวนสิทธิ์ไม่รับผิดชอบต่อการที่ท่านถูกปฏิเสธไม่ให้เดินทางเข้าหรือออกจากประเทศใด ๆ อันเนื่องมาจากเหตุผลส่วนตัวของท่านผู้เดินทาง เช่น เอกสารการเดินทางไม่ถูกต้อง, พกพาสิ่งของผิดกฎหมาย หรือมีความประพฤติส่อไปในทางเสื่อมเสีย รวมถึงการที่มีได้เดินทางเพราะเหตุภัยธรรมชาติ หรือการยกเลิกเที่ยวบิน

13. สำหรับท่านผู้เดินทางที่ประสงค์จะซื้อตั๋วเครื่องบินภายในประเทศเพิ่มเติม (นอกเหนือจากรายการตามทัวร์) หรือดำเนินการใด ๆ ที่ก่อให้เกิดค่าใช้จ่าย กรุณาแจ้งให้บริษัทฯ ทราบก่อนเพื่อขอคำยืนยันสำหรับการออกเดินทางของทัวร์นั้นๆ หากท่านผู้เดินทางซื้อตั๋วหรือชำระค่าใช้จ่ายใด ๆ ไป โดยไม่ได้รับการยืนยันดังกล่าว แล้วต่อมาทัวร์นั้น ๆ ไม่สามารถออกเดินทางได้ทางบริษัทฯ ขอสงวนสิทธิ์ไม่รับผิดชอบสำหรับค่าใช้จ่ายที่เกิดขึ้น

เงื่อนไขการให้บริการ



14. บริษัทฯ จะส่งกำหนดการท่องเที่ยว (โฟลเดอร์โปรแกรม) ให้แก่ท่านก่อนการเดินทางไม่น้อยกว่า 10 วัน หากท่านเห็นว่ารายการท่องเที่ยวดังกล่าวไม่ตรงตามความประสงค์ของท่าน ไม่ว่าจะเป็นการเปลี่ยนแปลงของโรงแรมที่พัก หรือการปรับเปลี่ยนรายการท่องเที่ยวใด ๆ ท่านมีสิทธิ์ขอยกเลิกการเดินทางได้เป็นกรณีพิเศษ โดยแจ้งให้บริษัทฯ ทราบก่อนออกเดินทางไม่น้อยกว่า 7 วัน หากท่านยืนยันจะออกเดินทาง บริษัทฯ ขอถือเอาตามโฟลเดอร์โปรแกรมเป็นยุติ เว้นแต่ ในกรณีที่เกิดเหตุจำเป็นหรือสุดวิสัย อาทิ การล่าช้าของสายการบิน, การนัดหยุดงาน, การประท้วง, การจลาจล, ภัยธรรมชาติ, อุบัติเหตุ, ปัญหาการจราจร ฯลฯ บริษัทฯ ขอสงวนสิทธิ์ในการเปลี่ยนแปลงโฟลเดอร์โปรแกรมตามความเหมาะสม ทั้งนี้เพื่อคำนึงถึงความปลอดภัย และรักษาผลประโยชน์ของท่านให้ได้มากที่สุด
15. สถานที่ท่องเที่ยวที่ระบุในรายการได้รวมค่าเข้าชมไว้แล้ว หากในวันเดินทาง สถานที่ท่องเที่ยวดังกล่าวปิดทำการ บริษัทฯ จะคืนเงินค่าเข้าชมให้แก่ท่านตามที่ระบุไว้ในเอกสารของสถานที่นั้น ๆ หรือจะสลับปรับเปลี่ยนรายการเพื่อให้ท่านสามารถเข้าชมได้แต่ในกรณีที่มีเหตุล่าช้าหรือเหตุอื่นใดเกิดขึ้นระหว่างการเดินทางทำให้ท่านไม่สามารถเข้าชมสถานที่ท่องเที่ยวดังกล่าวได้ โดยมีใช้ความผิดของบริษัทฯ บริษัทฯ ขอสงวนสิทธิ์ไม่คืนเงินค่าเข้าชมให้แก่ท่าน
16. บริษัทฯ ขอสงวนสิทธิ์ไม่รับผิดชอบต่อการสูญหายหรือเสียหายอย่างใด ๆ อันเกิดขึ้นแก่ทรัพย์สินของท่าน อันเนื่องจากการโจรกรรม และ/หรือความประมาทจากตัวนักท่องเที่ยวเอง
17. ของกำนัลต่าง ๆ ที่บริษัทฯ มอบให้ (ถ้ามี) เช่น กระเป๋าเดินทาง ไม่สามารถหักกอนเป็นส่วนลดเป็นตัวเงินได้ โดยท่านสามารถเลือกใช้ของกำนัลดังกล่าวในขณะร่วมเดินทางไปกับคณะทัวร์หรือไม่ก็ได้ตามอัธยาศัย
18. ตำแหน่งที่นั่งบนเครื่องบินเป็นไปตามเงื่อนไขตั๋วเครื่องบินแบบหมู่คณะของสายการบินต่าง ๆ บริษัทฯ ไม่สามารถเลือกตำแหน่งที่นั่งได้เอง ทั้งนี้บริษัทฯ จะพยายามจัดที่นั่งให้แก่ท่านและครอบครัวตามความเหมาะสมให้ดีที่สุดภายใต้ลักษณะตำแหน่งที่นั่งแบบหมู่คณะที่สายการบินจัดให้มา
19. บริษัทฯ ขอต้อนรับและมีความยินดีที่ได้ให้บริการแก่ท่านผู้เดินทางที่เชื่อมั่นในมาตรฐานของบริษัทฯ ซึ่งประสงค์จะเดินทางไปท่องเที่ยวพักผ่อนแบบหมู่คณะ และเข้าใจถึงวิถีชีวิตตลอดจนวัฒนธรรมของประเทศที่ท่านได้เดินทางไป
20. เมื่อท่านจองทัวร์และชำระมัดจำแล้ว หมายถึงท่านยอมรับในข้อความและเงื่อนไขที่บริษัทฯ แจ้งแล้วข้างต้น

เงื่อนไขการให้บริการ