



ENCHANTED TURKEY

8D5N

เดินทางชมความมหัศจรรย์แห่งดินแดนสองทวีป ประเทศตุรกี ชมความงามของสุเหร่าสีน้ำเงิน ล่องเรือชมเส้นแบ่งเขตทวีป ช่องแคบบอสฟอรัส เยือนนครใต้ดินที่หาดูที่อื่นไม่ได้ ท่องเที่ยวเมืองอันตัลยาเมืองริเวียร่าแห่งตุรกี ตื่นตากับความสวยงามของปราสาทปุยฝ้ายและมนเสน่ห์แห่งคัปปาโดเกีย ดินแดนมรดกโลก เสิร์ฟความอร่อยด้วยอาหารท้องถิ่นหลากหลายเมนู ประดับแต่งด้วยความปราณีต และรสชาติอันเป็นเอกลักษณ์ คัดสรรที่พักพร้อมบริการระดับ Deluxe Class แสนพิเศษเฉพาะคุณ

อิมเมจ ฮอลิเดย์ แล้วคุณ...จะรักเรา



กำหนดการเดินทาง : 12-19 กันยายน 2561

วันที่	โปรแกรม	อาหาร			โรงแรม
		เช้า	กลางวัน	ค่ำ	
1	กรุงเทพฯ - สนามบินสุวรรณภูมิ	-	-	-	-
2	อิสตันบูล-สนามบินโคเชรี-นครใต้ดินไคม์คลี - พิพิธภัณฑ์กลางแจ็งเกอเรเม่-คัปปาโดเกีย	-			UCHISAR KAYA CAVE HOTEL
3	คัปปาโดเกีย -กิจกรรมบอลลูน -เมืองคอนย่า - พิพิธภัณฑ์เมฟลาน่า - เมืองอันตัลยา				RAMADA PLAZA ANTALYA
4	อันตัลยา -เมืองโบราณเพอร์เก- น้ำตกคูเตน- ประตูฮาเดรียน- ย่านเมืองเก่า KALEICI - อันตัลยา				RAMADA PLAZA ANTALYA
5	อันตัลยา-ปามุคคาเล่ - ปราสาทปูยฝ้าย -นครโบราณเฮียราโปลิส - สนามบิน -อิสตันบูล				CROWNE PLAZA HARBIYE
6	อิสตันบูล -สุเหร่าสีน้ำเงิน -พระราชวังทอปกาปี -ร่องเรือช่องแคบบอสฟอรัส - หอคอยกาลาตา - อิสตันบูล				CROWNE PLAZA HARBIYE
7	อิสตันบูล-พระราชวังโดลมาบาซเซ่ - ช้อปปิ้งแกรนด์บาซาร์ -สนามบิน			-	-
8	กรุงเทพฯ - สนามบินสุวรรณภูมิ	-	-	-	-

ราคา 108,800 บาท/ท่าน



วันแรกของการเดินทาง (1)

กรุงเทพฯ - สนามบินสุวรรณภูมิ

18.00 น. คณะพร้อมกันที่สนามบินสุวรรณภูมิ ชั้น 4 ประตู 9 แถว B เคาน์เตอร์
เช็คอินสายการบิน เตอร์กิช แอร์ไลน์ พบเจ้าหน้าที่ของบริษัทฯ รอต้อนรับ

21.45 น. ออกเดินทางสู่กรุงอิสตันบูลประเทศตุรกีโดยสายการบินเตอร์กิช แอร์ไลน์
เที่ยวบินที่ TK 065

วันที่สองของการเดินทาง (2)

อิสตันบูล-สนามบินโคเชรี-นครใต้ดินไค้มักลี -พิพิธภัณฑ์กลางแจ็งเกอเรเม่-คัปปาโดเกีย

04.00 น. เดินทางถึง สนามบินอตาเติร์ก อิสตันบูล ประเทศตุรกี หลังผ่านพิธีการ
ตรวจคนเข้าเมืองและศุลกากร พร้อมตรวจเช็คสัมภาระกระเป๋าเรียบร้อยแล้ว นำท่านเดินทางสู่
อาคารผู้โดยสารภายในประเทศ

06.40 น. ออกเดินทางสู่เมือง โคเชรี โดยสายการบิน เตอร์กิช แอร์ไลน์ เที่ยวบินที่
TK 2010

08.00 น. เดินทางถึงสนามบินโคเชรี จากนั้นนำท่านเดินทางสู่เมืองคัปปาโดเกีย
ท่านเดินทางสู่ นครใต้ดินไค้มักลี (Underground city of derinkuyu or kaymakli) ที่
เกิดจากการขุดเจาะพื้นดินลึกลงไป 10 กว่าชั้น เพื่อใช้เป็นที่หลบภัยจากศัตรู และนครใต้ดิน
แห่งนี้ลึกถึง 85 เมตรมีทั้งห้องโถง ห้องนอน ห้องน้ำ ห้องถนอมอาหาร ห้องครัว ห้องอาหาร
โบสถ์ ทางหนีฉุกเฉิน ฯลฯ

กลางวัน รับประทานอาหาร ณ ภัตตาคารบริการท่านด้วยเมนูอาหารจีน
นำท่านเข้าชม พิพิธภัณฑ์กลางแจ็งเกอเรเม่ (Goreme Open Air Museum) ซึ่งเป็น
ศูนย์กลางของศาสนาคริสต์ใน ค.ศ. 9 ซึ่งเป็นความคิดของชาวคริสต์ที่ต้องการเผยแพร่
ศาสนา โดยการขุดถ้ำเป็นจำนวนมากเพื่อสร้างเป็นโบสถ์และยังเป็นการป้องกันการรุกรานของ
ชนเผ่าอื่นที่ไม่เห็นด้วยกับศาสนาคริสต์ชมโบสถ์เซนต์บาร์บารา โบสถ์มังกรและโบสถ์แอปเปิ้ล

ค่ำ บริการอาหารค่ำ ณ ห้องอาหารของโรงแรม

ที่พัก UCHISAR KAYA CAVE HOTEL หรือเทียบเท่า

คัปปาโดเกีย -กิจกรรมบอลลูน -เมืองคอนย่า -พิพิธภัณฑเมฟลาน่า - เมืองอันตัลยา

05.00 น. ท่านที่สนใจนั่งบอลลูน พร้อมกัน ณ บริเวณล๊อบบี้ เจ้าหน้าที่บริษัทบอลลูน รอรับท่าน เพื่อนเปิดประสบการณ์ใหม่ที่ไม่ควรพลาด พร้อมกับประกาศนียบัตรที่มอบให้กับท่าน (ทัวร์นั่งบอลลูนจะไม่ได้รวมอยู่ในค่าบริการ หากท่านสนใจกรุณาแจ้งล่วงหน้า ค่าใช้จ่ายในการขึ้นบอลลูนประมาณ 230 ดอลลาร์สหรัฐ/ท่าน)

เช้า บริการอาหารเช้า ณ ห้องอาหารภายในโรงแรมที่พัก
นำท่านแวะชม โรงงานทอพรม และโรงงานเครื่องหนัง ให้ท่านอิสระกับการเลือกซื้อสินค้าและของที่ระลึกตามอัธยาศัย.....

จากนั้นนำท่านออกเดินทางสู่เมืองคอนย่า (ใช้เวลาเดินทางประมาณ 3 ชม.)

กลางวัน บริการอาหารกลางวัน ณ ภัตตาคารอาหารพื้นเมือง บริการท่านด้วยเมนูเคbab อาหารขึ้นชื่อของตุรกี

นำท่านเข้าชม พิพิธภัณฑเมฟลาน่า (Mevlana Museum) เดิมเป็นสถานที่นักบวชในศาสนาอิสลามใช้สำหรับทำสมาธิ โดยการเดินหมุนเป็นวงกลมขณะฟังเสียงขลุ่ย ก่อนไปทำการหมุนต้องอดอาหารมีการเข้าห้องฝึกทรมานร่างกายก่อนที่จะไปหมุนได้ ผู้ที่มีสมาธิมากตัวจะลอยขึ้นเมื่อหมุนไปช่วงเวลาหนึ่งก่อตั้งโดยเมฟลาน่า ลาลาดติน รูมี ผู้วิเศษในศาสนาอิสลาม ส่วนหนึ่งของพิพิธภัณฑได้กลายเป็นสุสานของเมฟลาน่า ลาลาดติน รูมี ภายนอกเป็นหอทรงกระบอกปลายแหลมสีเขียวสดใน ภายในประดับฝาผนังแบบมุสลิม โดยใช้สีมากมายงดงามที่หาชมได้ยาก และยังเป็นสุสานสำหรับผู้ติดตามของเมฟลาน่าด้วย

จากนั้นนำท่านเดินทางสู่เมือง อันตัลยา (ใช้เวลาเดินทางประมาณ 4.30 ชม.)เมืองท่องเที่ยวชายทะเล ที่ตั้งอยู่ริมชายฝั่งทะเลเมดิเตอร์เรเนียนทางตอนใต้ของตุรกี เป็นอีกหนึ่งเมืองประวัติศาสตร์ สำหรับตัวเมืองนั้นตั้งอยู่บนที่ราบชายฝั่งแคบ ๆ ที่ล้อมรอบด้วยภูเขาและท้องทะเลอันงดงาม จนนักท่องเที่ยวที่เคยมาเยือนล้วนให้การยกย่องว่าเป็น "ริเวียร่าแห่งตุรกี"

ค่ำ บริการอาหารค่ำ ณ ภัตตาคาร
ที่พัก RAMADA PLAZA ANTALYA หรือเทียบเท่า





วันที่สี่ของการเดินทาง (4)

อันตัลยา -เมืองโบราณเพอร์เก- น้ำตกดูเดน- ประตูฮาเดรียน- ย่านKALEICI-อันตัลยา

เช้า บริการอาหารเช้า ณ ห้องอาหารของโรงแรมที่พัก

นำท่านเดินทางสู่ เมืองโบราณเพอร์เก (Perge) เป็นเมืองที่ตั้งอยู่ทางด้านตะวันออกเฉียงเหนือของเมืองอันตัลยาประมาณ 18 กม. ในอดีตเป็นเมืองที่มีความสำคัญซึ่งย้อนหลังไปได้ในยุคบронด์ของโลกโบราณอีกแห่งหนึ่ง เคยเป็นที่อยู่อาศัยของพวกอิทธิโตเมื่อประมาณ 1500 ปีก่อนคริสตกาล ซึ่งปัจจุบันเมืองเพอร์เกเต็มไปด้วยซากปรักหักพังของโบราณสถานที่สวยงามของโลกโบราณ เช่น วิหารของอาร์เทมิส (Temple of Artemis) โรงละคร (Theatre) ที่ถูกสร้างขึ้นในราวศตวรรษที่ 2 สามารถจุได้ประมาณ 15,000 คน โรงอาบน้ำทางเดินเป็นระเบียบที่มีหัวเสาได้ถูกตกแต่งไว้อย่างสวยงาม และสนามกีฬา ที่ได้รับการอนุรักษ์ไว้เป็นอย่างดีมีสภาพที่สมบูรณ์

กลางวัน บริการอาหารกลางวัน ณ เสิร์ฟท่านด้วยเมนูอาหารซีฟู้ดพื้นเมือง

นำท่านชม น้ำตกดูเดน (Duden Waterfalls) น้ำตกที่มีชื่อเสียงของเมืองอันตัลยา เกิดจากการไหลของแม่น้ำดูเดน (Duden River) ลงสู่ทะเลเมดิเตอร์เรเนียนทางทิศใต้ ซึ่งน้ำตกจะมีหลายชั้นบางช่วงเป็นเหมือนกับลำธารเล็กๆ ไหลไปจนถึงที่หน้าผาหินริมทะเลเป็นน้ำตกลงสู่ทะเลเมดิเตอร์เรเนียนบริเวณสวนดูเดนอย่างสวยงามแปลกตา

นำท่านสู่ ประตูฮาเดรียน (Hadrian's Gate) โบราณสถานย่านกลางเมืองอันตัลยา สร้างขึ้นด้วยหินอ่อนเป็นรูปประตูถึงสามโค้ง โดยจักรพรรดิฮาเดรียน ในปีค.ศ.130 ได้เคยเสด็จมาเยือนที่เมืองนี้ จึงได้มีสร้างประตูชัยขึ้นเป็นอนุสรณ์ ซึ่งเป็นโบราณสถานที่มีชื่อเสียงที่มีประตูทางเข้าไปยังวังที่สวยงามที่ถูกสร้างด้วยหินอ่อนเป็นรูปประตูถึงสามโค้งเพื่อให้เป็นเกียรติยศแด่องค์จักรพรรดิ นำท่านสู่ย่านเมืองเก่า KALEICI ที่แหล่งประวัติศาสตร์ของอันตัลยาส่วนใหญ่ถูกรวบรวมไว้ในย่านเมืองเก่าแห่งนี้ โดยพื้นที่เกือบทั้งเมืองจะอยู่ในกำแพงเก่าภายในเต็มไปด้วยความหลากหลายของสถาปัตยกรรม และมีสถานที่สำคัญหลายแห่ง

ค่ำ บริการอาหารค่ำ ณ ห้องอาหารโรงแรมที่พัก

ที่พัก RAMADA PLAZA ANTALYA หรือเทียบเท่า

อันตัลยา-ปามุคคาเล่ - ปราสาทปุยฝ้าย -นครโบราณเฮียราโปลิส -สนามบิน -อิสตันบูล

เช้า บริการอาหารเช้า ณ ห้องอาหารภายในโรงแรมที่พัก

นำท่านเดินทางสู่ เมืองปามุคคาเล่ (Pamukkale) ใช้เวลาเดินทางประมาณ 4 ชม.

กลางวัน บริการอาหารกลางวัน ณ ภัตตาคาร

นำท่านชม ปราสาทปุยฝ้าย (Cotton Castle) หรือ ปามุคคาเล่ Pamukkale โดยมีลักษณะโดดเด่นที่เป็นเนินเขาสีขาวโพลน เนื่องจากส่วนใหญ่เต็มไปด้วยส่วนประกอบของแคลเซียม มีความยาวทั้งหมดประมาณ 2.7 กิโลเมตร สูง 160 เมตร เกิดจากน้ำพุร้อนที่นำแคลเซียมคาร์บอเนตมาตกตะกอน โดยบ่อน้ำพุเกลือแร่ร้อนนี้เองที่ได้ก่อให้เกิดทัศนียภาพของน้ำตกสีขาวเป็นชั้นๆ หลายชั้นและผลจากการแข็งตัวของแคลเซียมทำให้เกิดเป็นแหล่งหินสีขาวราวกับหิมะไหลหล่นเป็นทางน้ำยาว ที่มีความสวยงามมาก ให้ท่านได้ชื่นชมความสวยงามของปราสาทปุยฝ้าย

นำท่านเข้าชม นครโบราณเฮียราโปลิส (Hierapolis) ในอดีตเป็นสถานที่บำบัดโรคก่อตั้งโดยกษัตริย์ยูเมเนส ที่ 1 ในปี 190 ก่อนคริสตกาล

ค่ำ บริการอาหารค่ำ ณ ภัตตาคาร

สมควรแก่เวลานำท่านเดินทางสู่ สนามบินเดนิซลี

19.30 น. ออกเดินทางสู่ กรุงอิสตันบูล โดยสายการบินเตอร์กิช แอร์ไลน์ เที่ยวบินที่ TK2579

20.40 น. ถึง สนามบินอตาเติร์ก กรุงอิสตันบูล นำท่านเข้าสู่โรงแรมที่พัก

ที่พัก CROWNE PLAZA HARBIYE หรือเทียบเท่า





นที่หกของการเดินทาง (6)

สุเหร่าสีน้ำเงิน - พระราชวังทอปกาปี - ล่องเรือช่องแคบบอสฟอรัส - หอคอยกาลาตา

เช้า บริการอาหารเช้า ณ ห้องอาหารภายในโรงแรมที่พัก

นำท่านชม สุเหร่าสีน้ำเงิน (Blue Mosque) ที่ใครมาถึงตุรกีก็ต้องมาชมที่สุเหร่าแห่งนี้ ภายในสุเหร่าใช้กระเบื้องสีน้ำเงินจากอิซนิกในการตกแต่งเป็นลวดลายดอกไม้ต่างๆ เช่น กุหลาบ ทิวลิป คาร์เนชั่น เป็นต้น จึงเป็นที่มาของชื่อสุเหร่าสีน้ำเงิน

เดินทางสู่ พระราชวังทอปกาปี (Topkapi palace) เป็นที่ประทับของสุลต่านนานกว่า 3 ศตวรรษ พระราชวังทอปกาปีได้กลายเป็นพิพิธภัณฑสถานแห่งชาติ ซึ่งห้องที่โด่งดังและเป็นที่น่าสนใจอย่างมากคือ ห้องทอพระคลังอันเป็นที่เก็บสมบัติและวัตถุล้ำค่ามากมาย

กลางวัน บริการอาหารกลางวัน บริการท่านด้วยเมนูอาหารไทย

นำท่าน ล่องเรือช่องแคบบอสฟอรัส **Cruise Along the Bosphorus** ซึ่งเป็นช่องแคบ เป็นเส้นแบ่งระหว่างยุโรปและเอเชีย ให้ท่านได้ชมทิวทัศน์ทั้งสองข้างที่สวยงาม

จากนั้นนำท่านชม หอคอยกาลาตา (Galata tower) หอคอยหินยุคกลางในเขต Galata ของนครอิสตันบูล เป็นอีกหนึ่งในสถานที่สำคัญที่โดดเด่นของเมือง ด้วยลักษณะทรงกระบอกสูงของหอคอยที่โดดเด่นเหนือเส้นขอบฟ้าที่มีความสูงถึง 66.90 เมตร

ค่ำ บริการอาหารค่ำ พร้อมชม **BELLY DANCE SHOW** การแสดงพื้นเมืองของชาวตุรกี

ที่พัก CROWNE PLAZA HARBIYE หรือเทียบเท่า

วันที่เจ็ดของการเดินทาง (7)

อิสตันบูล - พระราชวังโดลมาบาซเซ่ - ซ็อบปิ้งแกรนด์บาซาร์ - สนามบิน

เช้า บริการอาหารเช้า ณ ห้องอาหารภายในโรงแรม

นำท่านเดินทางสู่ พระราชวังโดลมาบาซเซ่ (Dolmabahce Palace) พระราชวังที่สะท้อนถึงความเจริญอย่างสูงสุดของจักรวรรดิออตโตมัน ภายนอกประกอบด้วยสวนไม้ดอกรายล้อมพระราชวังซึ่งอยู่เหนืออ่าวเล็กๆ ภายในประกอบด้วยห้องต่างๆ ตกแต่งด้วยโคมระย้า

นำท่านแวะชม โรงงานเครื่องประดับ และร้านขนมพื้นเมืองตุรกี ให้ท่านอิสระกับการเลือกซื้อสินค้า, ของฝากและของที่ระลึกตามอัธยาศัย.....

กลางวัน บริการอาหารกลางวัน ณ ภัตตาคาร บริการท่านด้วยเซตเมนูอาหารจีน

นำท่าน ซ็อบปิ้ง ย่านแกรนด์บาซาร์ (Grand Bazaar) แหล่งช้อปปิ้งขนาดใหญ่ที่มีร้านค้ามากมายที่มีสินค้าพื้นเมืองของตุรกี ให้ท่านได้ช้อปปิ้งเลือกชมสินค้าอัธยาศัย

สมควรแก่เวลานำท่านเดินทางสู่สนามบินเพื่อเตรียมตัวเดินทางกลับสู่กรุงเทพฯ

20.10 น. ออกเดินทางสู่ กรุงเทพฯ โดยสายการบิน เเตอร์กิช แอร์ไลน์ เที่ยวบินที่

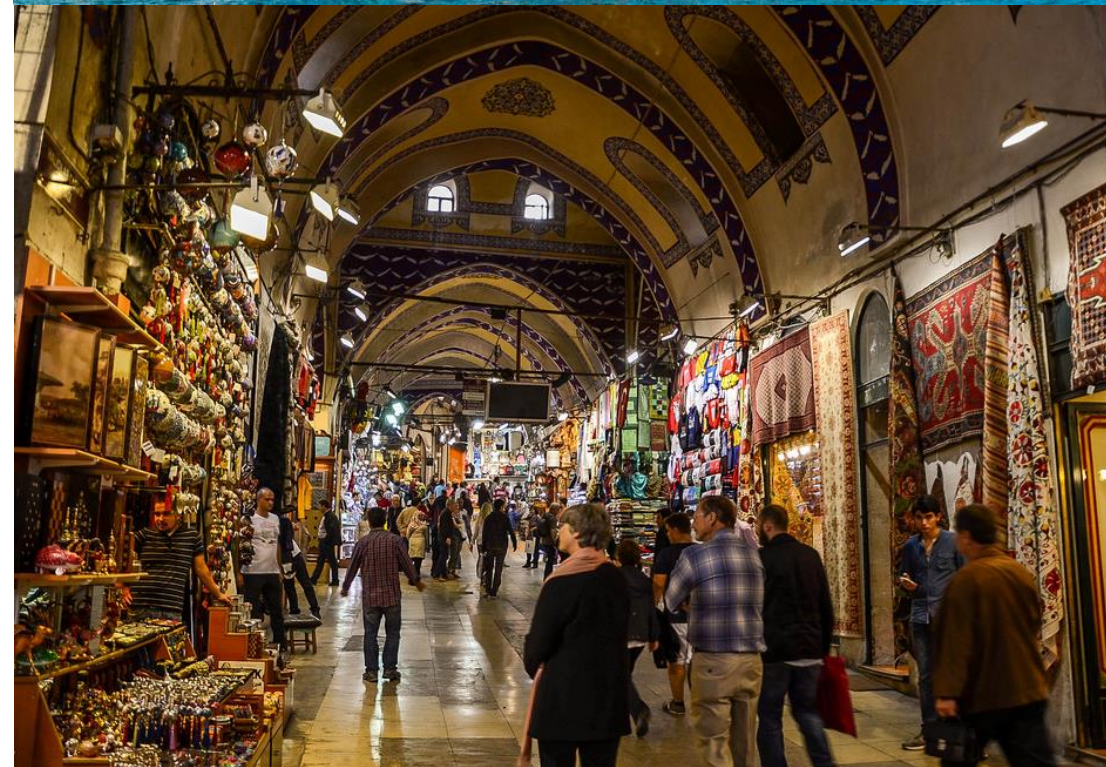
TK064

วันที่เก้าของการเดินทาง (9)

สนามบินสุวรรณภูมิ-กรุงเทพฯ

09.40 น. เดินทางถึง สนามบินสุวรรณภูมิ กรุงเทพฯ โดยสวัสดิภาพ

หมายเหตุ : โปรแกรมการเดินทางอาจมีการเปลี่ยนแปลงตามความเหมาะสม เนื่องจากสภาพอากาศ เวลา และสายการบิน ทั้งนี้เพื่อประโยชน์ของลูกค้าเป็นสำคัญ



CLICK

DESIGN

YOUR TRIP

”

ออกเดินทางตั้งแต่ 2 ท่านขึ้นไป
ด้วยมาตรฐานที่เหนือระดับในทุกเส้นทาง
เพราะช่วงเวลาของท่านสำคัญสำหรับเรา
แล้วคุณ...จะรักเรา

อัตราค่าบริการ

ประเภทผู้เดินทาง	ลูกค้าทั่วไป	สมาชิกบัตรหลัก	สมาชิกบัตรเสริม
ผู้ใหญ่ พักห้องคู่	108,800.-	105,800.-	106,800.-
เด็กอายุต่ำกว่า 12 ปี (พักกับ ผู้ใหญ่ 1 ท่าน)	106,800.-	103,800.-	104,800.-
เด็กอายุต่ำกว่า 12 ปี (พักกับ ผู้ใหญ่ 2 ท่าน มีเตียงเสริม)	104,800.-	101,800.-	102,800.-
เด็กอายุต่ำกว่า 6 ปี (พักกับ ผู้ใหญ่ 2 ท่าน ไม่มีเตียงเสริม)	102,800.-	99,800.-	100,800.-
พักเดี่ยว เพิ่มท่านละ	15,000.-	15,000.-	15,000.-
กรณีไม่ใช่ตัว ลดท่านละ	30,000.-	30,000.-	30,000.-

** ขอสงวนสิทธิ์ออกเดินทางขั้นต่ำ 15 ท่าน หากผู้เดินทางอยู่ระหว่าง 10-14 ท่าน เพิ่มท่านละ 5,000 บาท **

PAYMENT GATEWAY

ยกเว้น ค่าธรรมเนียมทุกธนาคาร เฉพาะท่านที่ชำระมัดจำทัวร์ ผ่านทางออนไลน์เท่านั้น



ท่านสามารถ จองทัวร์ / ชำระเงินค่ามัดจำทัวร์ ผ่านทางออนไลน์ ได้แล้ววันนี้

อัตราค่าบริการนี้รวม

1. ค่าบัตรโดยสารเครื่องบิน ไป - กลับชั้นที่ศนาจร ตามที่ได้ระบุไว้ในรายการ พร้อมภาษีสนามบินทุกแห่ง
2. ค่าที่พัก ห้องละ 2 ท่าน ตามโรงแรมที่ระบุไว้ในรายการ หรือระดับเดียวกัน
3. ค่าอาหาร, ค่าเข้าชม และค่ายานพาหนะทุกชนิด ตามที่ได้ระบุไว้ในรายการ (ไม่รวมค่านั่งบอลลูนที่เมือง CAPPADOCIAหากท่านสนใจกรุณาแจ้งล่วงหน้า)
4. ค่าใช้จ่ายของมัดคุดเทศก์ที่คอยอำนวยความสะดวกให้กับท่านในตลอดการเดินทาง
5. ค่ากระเป๋าเดินทาง และค่าประกันอุบัติเหตุในระหว่างการเดินทางในวงเงิน ท่านละ 1,000,000.- บาท

อัตราค่าบริการนี้ไม่รวม

1. ค่าใช้จ่ายส่วนตัว อาทิ ค่าอาหาร-เครื่องดื่ม นอกเหนือจากรายการ, ค่าชัคกรีด, ค่าโทรศัพท์ เป็นต้น
2. ค่าภาษีหัก ณ ที่จ่าย และค่าภาษีมูลค่าเพิ่ม
3. ค่าทำหนังสือเดินทาง
4. ค่านั่งบอลลูนที่เมือง CAPPADOCIA
5. ค่าภาษีเชื้อเพลิงที่ทางสายการบินอาจมีการเรียกเก็บเพิ่มเติมอีก

คะแนนสะสมสำหรับสมาชิก

ประเภทผู้เดินทาง	สมาชิกบัตรหลัก	สมาชิกบัตรเสริม
ผู้ใหญ่ พักห้องคู่	1058	1058
เด็กอายุต่ำกว่า 12 ปี (พักกับ ผู้ใหญ่ 1 ท่าน)	1038	1038
เด็กอายุต่ำกว่า 12 ปี (พักกับ ผู้ใหญ่ 2 ท่าน มีเตียงเสริม)	1018	1018
เด็กอายุต่ำกว่า 6 ปี (พักกับ ผู้ใหญ่ 2 ท่าน ไม่มีเตียงเสริม)	998	998
พักเดี่ยว ได้รับคะแนนเพิ่มท่านละ	150	150

- โปรแกรมนี้สามารถใช้คะแนนสะสมในการแลกส่วนลดได้สูงสุด 1,000 คะแนน
- คะแนนสะสมที่ได้รับเป็นไปตามยอดการชำระจริง
- สมาชิกบัตรเสริมได้รับคะแนนสะสมเป็นไปตามสมาชิกบัตรหลัก

อัตราค่าบริการสำหรับเดินทางกรุ๊ปส่วนตัว (กำหนดวันเดินทางตัวเอง)

** ราคานี้ไม่รวมตัวเครื่องบิน **

ประเภทผู้เดินทาง	ราคาผู้เดินทาง 2 ท่าน	ราคาผู้เดินทาง 5 ท่าน
ผู้ใหญ่ท่านละ (พักห้องคู่)	78,900.-	59,900.-
กรณีมีหัวหน้าทัวร์ร่วมเดินทางจากประเทศไทย (ชำระเพิ่ม) ประมาณท่านละ (กรุณาสอบถามราคาจากเจ้าหน้าที่ฝ่ายขาย)	40,000.-	20,000.-
กรณีพักเดี่ยวชำระเพิ่มท่านละ	-	15,000.-
ราคาตัวเครื่องบิน เริ่มต้นประมาณท่านละ (กรุณาสอบถามราคาจากเจ้าหน้าที่ฝ่ายขาย)	40,000.-	40,000.-

** กรณีเดินทาง 2-4 ท่าน ใช้รถขนาด 12 ที่นั่ง / กรณีเดินทาง 5-9 ท่าน ใช้รถขนาด 24 ที่นั่ง **

อัตราค่าบริการนี้รวม

1. ค่าที่พัก ห้องละ 2 ท่าน ตามโรงแรมที่ระบุไว้ในรายการ หรือระดับเดียวกัน
2. ค่าอาหาร, ค่าเข้าชม และค่ายานพาหนะทุกชนิด ตามที่ได้ระบุไว้ในรายการ (ยกเว้นค่านั่งบอลลูนที่เมือง Cappadocia)
3. ค่าใช้จ่ายของมัดคูปองที่ท้องถิ่น (English Speaking) ที่คอยอำนวยความสะดวกให้กับท่านในตลอดการเดินทาง
4. ค่าประกันอุบัติเหตุในระหว่างการเดินทางในวงเงิน ท่านละ 1,000,000.- บาท

อัตราค่าบริการนี้ไม่รวม

1. ค่าบัตรโดยสารเครื่องบิน ไป - กลับ และตัวเครื่องบินภายในประเทศ ตามที่ได้ระบุไว้ในรายการและภาษีสนามบินทุกแห่ง
2. ค่าหัวหน้าทัวร์ดูแลตลอดการเดินทางจากประเทศไทย
3. ค่านั่งบอลลูนที่เมือง Cappadocia
4. ค่าใช้จ่ายส่วนตัว อาทิ ค่าอาหาร-เครื่องดื่ม นอกเหนือจากรายการ, ค่าซักรีด, ค่าโทรศัพท์ เป็นต้น
5. ค่าภาษีหัก ณ ที่จ่าย และค่าภาษีมูลค่าเพิ่ม
6. ค่าทำหนังสือเดินทาง

เงื่อนไขการชำระเงิน

- “การจอง” กรุณาชำระมัดจำ ท่านละ 30,000 บาท
 - ชำระด้วยเช็ค หรือแคชเชียร์เช็ค โดยสั่งจ่ายในนาม บริษัท อิมเมจ ฮอลิเดย์ (ประเทศไทย) จำกัด
 - ชำระโดยเงินสด
 - ชำระด้วยการโอนเงินผ่านธนาคาร (กรุณาแฟกซ์ใบนำฝากมายังเบอร์ Fax 0-2661-8083)
ชื่อบัญชี บริษัท อิมเมจ ฮอลิเดย์ (ประเทศไทย) จำกัด

ธนาคารกสิกรไทย สาขา สุขุมวิท 18 (เอ็กเซน ทาวเวอร์) เลขที่ 639-1-00264-7 บัญชีกระแสรายวัน
หรือ ธนาคารกรุงไทย สาขาย่อยอาคารเอ็กเซน ทาวเวอร์ เลขที่ 081-6-00318-1 บัญชีกระแสรายวัน

- “การจ่ายส่วนที่เหลือ” กรุณาชำระยอดทั้งหมดก่อนการเดินทางอย่างน้อย 14 วัน

การยกเลิก :

- กรุณาแจ้งล่วงหน้าอย่างน้อย 21 วันทำการ มิฉะนั้น ทางบริษัทฯ ขอสงวนสิทธิ์ในการคืนเงินมัดจำ
- กรณียกเลิกก่อนการเดินทาง 14 วันทำการ ทางบริษัทฯ มีความจำเป็นต้องหัก 50% ของอัตราค่าบริการ
- กรณียกเลิกก่อนการเดินทาง 10 วันทำการ ทางบริษัทฯ ขอสงวนสิทธิ์ในการคืนเงินทั้งหมด

หมายเหตุและเงื่อนไขในการรับบริการ

1. บริษัทฯ ขอสงวนสิทธิ์ไม่รับท่านผู้เดินทางที่เคยเดินทางแล้วมีประวัติความประพฤติไม่น่ารัก หรือมีพฤติกรรมเป็นที่รังเกียจของคนส่วนใหญ่ เช่น ไม่รักษาเวลา, พุดจาหยาบคาย, ดื่มสุราบนรถ, ก่อเสียงรำคาญรบกวนผู้อื่น, หรือพยายามสร้างความวุ่นวายในคณะทัวร์ ฯลฯ ทั้งนี้เพื่อความสุขของคณะผู้เดินทางส่วนใหญ่
2. บริษัทฯ ขอสงวนสิทธิ์ไม่รับท่านผู้เดินทางที่มีอายุครรภ์เกิน 4 เดือน ทั้งนี้เพื่อความปลอดภัยของท่านผู้เดินทางและทารกในครรภ์
3. บริษัทฯ ขอสงวนสิทธิ์ไม่รับท่านผู้เดินทางที่มีความประสงค์จะลักลอบเข้าประเทศอื่นเพื่อไปทำงาน หรือเพื่อการอื่นใดอันมิใช่การท่องเที่ยว
4. บริษัทฯ ขอสงวนสิทธิ์ในการพิจารณาให้หรือไม่ให้บริการแก่ท่านที่ต้องใช้รถเข็น (กรุณาแจ้งให้บริษัทฯ ทราบก่อนจองทัวร์เพื่อหาข้อสรุปร่วมกัน) โดยบริษัทฯ ต้องกราบขออภัยเพราะบางเส้นทางอาจไม่สะดวกในการเดินทางสำหรับท่านที่ต้องใช้รถเข็น ยกเว้นทัวร์คณะส่วนตัว
5. บริษัทฯ ขอสงวนสิทธิ์ในการพิจารณาให้หรือไม่ให้บริการแก่ท่านที่มีเด็กทารกอายุต่ำกว่า 2 ขวบ ร่วมเดินทางไปด้วย (กรุณาแจ้งให้บริษัทฯ ทราบก่อนจองทัวร์เพื่อหาข้อสรุปร่วมกัน) โดยบริษัทฯ ต้องกราบขออภัยเพราะเด็กเล็กอาจจ่อแรงแบบกวนผู้เดินทางท่านอื่น ยกเว้นทัวร์คณะส่วนตัว
6. บริษัทฯ ขอสงวนสิทธิ์ในการพิจารณาให้หรือไม่ให้บริการแก่ท่านที่เป็นพระภิกษุสงฆ์หรือนักบวชในบางรายการทัวร์หรือบางเส้นทาง ยกเว้นทัวร์คณะส่วนตัว
7. บริษัทฯ ขอสงวนสิทธิ์ในการยกเลิกสิทธิประโยชน์ของท่านที่จองทัวร์ไว้แล้ว แต่ไม่ชำระเงินมัดจำภายในระยะเวลาที่กำหนด ให้แก่ลูกค้าท่านต่อไปที่แจ้งชื่อรอไว้ ทั้งนี้เพื่อประโยชน์ของผู้ร่วมเดินทางท่านอื่น
8. บริษัทฯ ขอสงวนสิทธิ์ในการยกเลิกการเดินทางในกรณีที่มิผู้เดินทางต่ำกว่า 15 ท่าน โดยจะแจ้งให้ผู้เดินทางทราบล่วงหน้าก่อนเดินทางไม่น้อยกว่า 15 วัน และยินดีจะจัดหาคณะทัวร์อื่นทดแทนหากท่านต้องการ
9. ในกรณีที่ท่านยกเลิกการเดินทาง บริษัทฯ ขอสงวนสิทธิ์ในการหักเงินค่าใช้จ่าย โดย
หากยกเลิกก่อนเดินทาง 21 วัน ขอสงวนสิทธิ์ในการคืนเงินมัดจำ
หากยกเลิกก่อนเดินทาง 14 วัน ขอหักร้อยละ 50 ของอัตราค่าบริการ
หากยกเลิกก่อนเดินทาง 10 วัน ขอหักร้อยละ 100 ของอัตราค่าบริการ
10. ในกรณีที่ท่านขอเปลี่ยนตัวผู้เดินทาง โดยสามารถขอไว้ได้ทันภายในกำหนดเวลา บริษัทฯ ขอสงวนสิทธิ์ในการคิดค่าใช้จ่ายเพิ่มเติม เฉพาะค่าธรรมเนียมในการยื่นวีซ่าและค่าเปลี่ยนชื่อตัวเครื่องบินเท่านั้น เว้นแต่ตัวเครื่องบินที่ไม่อนุญาตให้เปลี่ยนชื่อหรือคืนตัว
11. บริษัทฯ ขอสงวนสิทธิ์ไม่คืนค่าธรรมเนียมการยื่นวีซ่าในทุกกรณี หากมีการยื่นวีซ่าแล้ว
12. บริษัทฯ ขอสงวนสิทธิ์ไม่รับผิดชอบต่อการที่ท่านถูกปฏิเสธไม่ให้เดินทางเข้าหรือออกจากประเทศใด ๆ อันเนื่องมาจากเหตุผลส่วนตัวของท่านผู้เดินทาง เช่น เอกสารการเดินทางไม่ถูกต้อง, พกพาสิ่งของผิดกฎหมาย หรือมีความประพฤติส่อไปในทางเสื่อมเสีย รวมถึงการที่มีได้เดินทางเพราะเหตุภัยธรรมชาติ หรือการยกเลิกเที่ยวบิน
13. สำหรับท่านผู้เดินทางที่ประสงค์จะซื้อตั๋วเครื่องบินภายในประเทศเพิ่มเติม (นอกเหนือจากรายการตามทัวร์) หรือดำเนินการใด ๆ ที่ก่อให้เกิดค่าใช้จ่าย กรุณาแจ้งให้บริษัทฯ ทราบก่อน เพื่อขอคำยืนยันสำหรับการออกเดินทางของทัวร์นั้น ๆ หากท่านผู้เดินทางซื้อตั๋วหรือชำระค่าใช้จ่ายใด ๆ ไป โดยไม่ได้รับการยืนยันดังกล่าว แล้วต่อมาทัวร์นั้น ๆ ไม่สามารถออกเดินทางได้ ทางบริษัทฯ ขอสงวนสิทธิ์ไม่รับผิดชอบสำหรับค่าใช้จ่ายที่เกิดขึ้น
14. บริษัทฯ จะส่งกำหนดการท่องเที่ยว (ฟोनอลโปรแกรม) ให้แก่ท่านก่อนการเดินทางไม่น้อยกว่า 10 วัน หากท่านเห็นว่ารายการท่องเที่ยวดังกล่าวไม่ตรงตามความประสงค์ของท่าน ว่าจะเป็นการเปลี่ยนแปลงของโรงแรมที่พัก หรือการปรับเปลี่ยนรายการท่องเที่ยวใด ๆ ท่านมีสิทธิ์ขอยกเลิกการเดินทางได้เป็นกรณีพิเศษ โดยแจ้งให้บริษัทฯ ทราบก่อนออกเดินทางไม่น้อยกว่า 7 วัน หากท่านยืนยันจะออกเดินทาง บริษัทฯ ขอถือเอาตามฟोनอลโปรแกรมเป็นยุติ เว้นแต่ ในกรณีที่เกิดเหตุจำเป็นหรืออุบัติเหตุ อาทิ การล่าช้าของสายการบิน

บิน, การนัดหยุดงาน, การประท้วง, การจลาจล, ภัยธรรมชาติ, อุบัติเหตุ, ปัญหาการจราจร ฯลฯ บริษัทฯ ขอสงวนสิทธิ์ในการเปลี่ยนแปลงไฟนอลโปรแกรมตามความเหมาะสม ทั้งนี้เพื่อคำนึงถึงความปลอดภัย และรักษาผลประโยชน์ของท่านให้ได้มากที่สุด

15. สถานที่ท่องเที่ยวที่ระบุในรายการได้รวมค่าเข้าชมไว้แล้ว หากในวันเดินทาง สถานที่ท่องเที่ยวดังกล่าวปิดทำการ บริษัทฯ จะคืนเงินค่าเข้าชมให้แก่ท่านตามที่ระบุไว้ในเอกสารของสถานที่นั้น ๆ หรือจะสลับปรับเปลี่ยนรายการเพื่อให้ท่านสามารถเข้าชมได้ แต่ในกรณีที่มีเหตุล่าช้าหรือเหตุอื่นใดเกิดขึ้นระหว่างการเดินทางทำให้ท่านไม่สามารถเข้าชมสถานที่ท่องเที่ยวดังกล่าวได้ โดยมีสาเหตุของ บริษัทฯ บริษัทฯ ขอสงวนสิทธิ์ไม่คืนเงินค่าเข้าชมให้แก่ท่าน
16. บริษัทฯ ขอสงวนสิทธิ์ไม่รับผิดชอบต่อการสูญหายหรือเสียหายอย่างใด ๆ อันเกิดขึ้นแก่ทรัพย์สินของท่าน อันเนื่องจากการโจรกรรม และ/หรือความประมาทจากตัวนักท่องเที่ยวเอง
17. ของกำนัลต่าง ๆ ที่บริษัทฯ มอบให้ (ถ้ามี) เช่น กระเป๋าเดินทาง ไม่สามารถหักทอนเป็นส่วนลดเป็นตัวเงินได้ โดยท่านสามารถเลือกใช้ของกำนัลดังกล่าวในขณะร่วมเดินทางไปกับคณะทัวร์หรือไม่ก็ได้ตามอัธยาศัย
18. ตำแหน่งที่นั่งบนเครื่องบินเป็นไปตามเงื่อนไขตัวเครื่องบินแบบหมู่คณะของสายการบินต่าง ๆ บริษัทฯ ไม่สามารถเลือกตำแหน่งที่นั่งได้เอง ทั้งนี้บริษัทฯ จะพยายามจัดที่นั่งให้แก่ท่านและครอบครัวตามความเหมาะสมให้ดีที่สุดภายใต้ลักษณะตำแหน่งที่นั่งแบบหมู่คณะที่สายการบินจัดให้มา
19. บริษัทฯ ขอต้อนรับและมีความยินดีที่ได้ให้บริการแก่ท่านผู้เดินทางที่เชื่อมั่นในมาตรฐานของบริษัทฯ ซึ่งประสงค์จะเดินทางไปท่องเที่ยวพักผ่อนแบบหมู่คณะ และเข้าใจถึงวิถีชีวิตตลอดจนวัฒนธรรมของประเทศที่ท่านได้เดินทางไป
20. เมื่อท่านจองทัวร์และชำระมัดจำแล้ว หมายถึงท่านยอมรับในข้อความและเงื่อนไขที่บริษัทฯ แจ้งแล้วข้างต้น