



อิมเมจ ฮอลิเดย์ นำท่านเดินทางพักผ่อน เส้นทางท่องเที่ยว
ฉะเชิงเทรา-วังน้ำเขียว-สระบุรี นมัสการหลวงพ่อโสธร
พระคู่เมืองฉะเชิงเทรา เพื่อความเป็นสิริมงคล พักผ่อน
สูดอากาศบริสุทธิ์อำเภอวังน้ำเขียว แหล่งโอโซนระดับโลก
สนุกสนานกิจกรรมเครื่องเล่นแอดเวนเจอร์ไร้ทองสมบูรณ์
คลับ พร้อมเที่ยวชมสถานที่ท่องเที่ยวปากช่องอีกมากมาย

อิมเมจ ฮอลิเดย์ แล้วคุณ...จะรักเรา

กำหนดวันเดินทาง

มกราคม - เมษายน 2564

เส้นทางท่องเที่ยวและสัมมนา
3 วัน 2 คืน
ฉะเชิงเทรา- วังน้ำเขียว -สระบุรี

วันแรกของการเดินทาง

กรุงเทพฯ – ฉะเชิงเทรา – วัดโสธรวรารามวรวิหาร- วัดปากน้ำจ้อโละ – ไลฟ์ไฮส์คาเฟ่ –
วังน้ำเขียว

1

08.30 น.

พบกัน ณ จุดนัดพบ จังหวัดกรุงเทพฯ พบพนักงานจากบริษัทฯ รอต้อนรับท่าน

09.00 น.

นำท่านออกเดินทางสู่ **จังหวัดฉะเชิงเทรา** โดยรถโค้ชปรับอากาศจำนวน 40 ที่นั่ง พร้อมการบริการอำนวยความสะดวกให้ท่านตลอดการเดินทาง

นำท่านสู่ **วัดโสธรวรารามวรวิหาร** เป็นวัดเก่าแก่คู่บ้านคู่เมืองฉะเชิงเทรา เป็นที่ประดิษฐานหลวงพ่อโสธร พระพุทธรูปอันเป็นที่เคารพสักการะของชาวแปดริ้ว และประชาชนทั่วทุกสารทิศ มาแต่อดีตกาล วัดนี้แต่เดิมเป็นวัดราษฎร์ สร้างขึ้นตอนปลายของกรุงศรีอยุธยา



กลางวัน

รับประทานอาหารกลางวัน ณ ร้านอาหาร มธุรสเรือนแพ บริการท่านด้วยเชตเมนูอาหารไทย



นำท่านชมความสวยงามของ **อุโบสถสีทอง** ณ **วัดปากน้ำจ้อโละ** ตั้งอยู่ที่อำเภอบางคล้า จังหวัดฉะเชิงเทรา มีเอกลักษณ์ด้วยพระอุโบสถของเป็นสีทองทั้งหลัง สะดุดตาคนที่ผ่านไปมา ภายในพระอุโบสถวัดปากน้ำจ้อโละ มีองค์หลวงพ่อโตเป็นพระประธานของวัดปากน้ำจ้อโละ



จองทัวร์และชำระเงินมัดจำออนไลน์
ติดต่อสอบถามค่าทัวร์ 24 ชั่วโมง 088-6888081

วันแรกของการเดินทาง

กรุงเทพฯ – ฉะเชิงเทรา – วัดโสธรวรารามวรวิหาร- วัดปากน้ำโจ๊โล้ – ไลฟ์เฮ้าส์คาเฟ่ –
วังน้ำเขียว

1

นำท่านแวะช้อปปิ้งคาเฟ่ ณ ไลฟ์เฮ้าส์คาเฟ่ ร้านกาแฟบรรยากาศดี มีต้นไม้ ดอกไม้ ตกแต่งไว้อวดไลต้อนรับลูกค้า
ในร้านมีเมนูเครื่องดื่มต่าง ๆ รวมทั้งเค้ก คุกกี้ เหมาะกับการแวะพักผ่อนชมนม และถ่ายรูปสวย ๆ

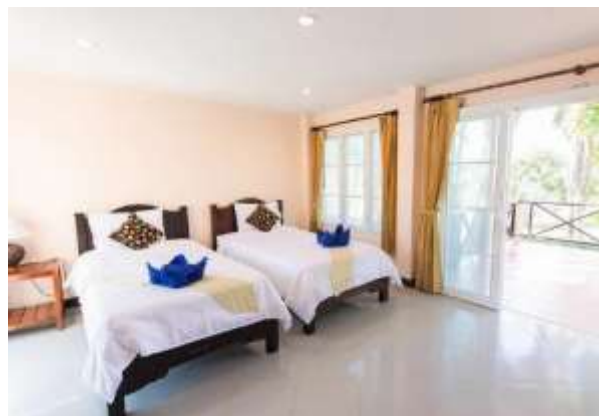


จากนั้นนำท่านเดินทางสู่ อ.วังน้ำเขียว หนึ่งในอำเภอของจังหวัด นครราชสีมา ที่เต็มไปด้วยขุนเขาและธรรมชาติ
ที่อุดมสมบูรณ์ จนได้ฉายาว่าแหล่งโอโซนบริสุทธิ์ของเมืองไทย

คำ นำท่านรับประทานอาหารค่ำ ณ ร้านอาหาร ครัวมิ่งไม้ บริการท่านด้วยเซตเมนูอาหารไทย



ที่พัก ภูธาราฟาร์ม รีสอร์ท วังน้ำเขียว รีสอร์ทท่ามกลางธรรมชาติสวยงามของขุนเขา ตัดเขื่อนลำพระเพลิง ให้คุณพบ
การพักผ่อนที่คุ้มค่า รายล้อมไปด้วยบ้านพักหลากหลายสไตล์ ในบรรยากาศส่วนตัว คุณจะสัมผัสได้ถึงความหมาย
ของคำว่า "สวิสเมืองไทย"



จองทัวร์และชำระเงินมัดจำออนไลน์
ติดต่อสอบถามค่าทัวร์ที่ 086-6888081

เช้า

บริการอาหารเช้า ณ ห้องอาหารของที่พัก

นำท่านสู่ **ฟลอรา พาร์ค (Flora Park)** พื้นที่ของการจัดแสดงพันธุ์ไม้กลางแจ้งหลากชนิดกว่า 69 ไร่ ซึ่งมีการผลิตเปลี่ยนหมุนเวียนการปลูกพันธุ์ไม้ในสวนตามช่วงเวลาและฤดูกาลให้เราได้เพลิดเพลินเดินเล่นที่สวนฟลอราพาร์ค รับไอโซน ณ จุดชมวิว 360 องศา



นำท่านแวะทานกาแฟ ณ **อะคัพออฟเฟลิว** เป็นร้านกาแฟไอเดียแสนเก๋ บรรยากาศดีที่โอบล้อมด้วยทิวเขา แสงโรแมนติกจนกลายเป็นแลนด์มาร์คแห่งใหม่ที่มีมุมสวยๆ ให้ท่านเก็บภาพหลากหลายมุม



กลางวัน

รับประทานอาหารกลางวัน ณ ร้านครัวเขาใหญ่ บริการท่านด้วยเซตเมนูอาหารไทย



13.00 น.

นำท่านเดินทางกลับสู่อีโคโนมิกที่พักร

ให้ท่านได้ร่วมทำกิจกรรม **A หรือ B** (เลือกอย่างใดอย่างหนึ่ง)

- A. กิจกรรม WALK RALLY** ภายในโรงแรม โดยเน้นให้ผู้เข้าร่วมกิจกรรมอาศัย ทักษะ และ ศักยภาพ เพื่อเพิ่มประสิทธิภาพในการทำงานร่วมกัน มีความคิดสร้างสรรค์ในการทำงาน หรือการสร้างผลงาน เชิงสัญลักษณ์ซึ่งจะแทรกเข้าไปในกิจกรรม
- B. การประชุมสัมมนา** ภายในโรงแรม โดยเน้นการประชุมสนทนาระหว่างบุคคลากรของบริษัท เพื่อสรุปการทำงานประจำปี หรือวางแผนพัฒนาการทำงานในปีถัดๆไป



ตัวภาพบรรยากาศกิจกรรม

ค่ำ

รับประทานอาหารค่ำ บริเวณห้องจัดเลี้ยงของรีสอร์ท บริการท่านด้วยไลน์บุฟเฟ่ต์อาหารไทย พร้อมเพลิดเพลินกับกิจกรรมสังสรรค์ปาร์ตี้ ร้องคาราโอเกะ (ขอสงวนสิทธิ์ใช้เสียงได้ถึงเวลา 22:00 น.)

ที่พัก

ภูธาราฟ้า รีสอร์ท วังน้ำเขียว



วันที่สามของการเดินทาง

Khao Yai Art Museum – วัดพระพุทธราย – ร้านเค็กบ้านสวน – กรุงเทพฯ

3

เช้า
10.00 น.

บริการอาหารเช้า ณ ห้องอาหารของที่พักร

นำท่านเช็กเอาท์ออกจากรีสอร์ทที่พัก

นำท่านเข้าชม **Khao Yai Art Museum** เป็นสถานที่เก็บรวบรวมงานศิลปะ มีทั้งภาพวาดจากฝีมือศิลปินชั้นครู ระดับประเทศหลายร้อยภาพ รวมถึงงานประติมากรรมอีกจำนวนมาก ภายในพื้นที่ทั้งหมดประกอบด้วยอาคารหอศิลป์ขนาดใหญ่กว่า 1,700 ตารางเมตร



กลางวัน

รับประทานอาหารกลางวัน ณ ร้านอาหาร ครัวหน้าคาซาใหญ่ บริการท่านด้วยเซตเมนูอาหารไทย

นำท่านสู่ **วัดพระพุทธราย** หนึ่งในวัดที่สำคัญของสระบุรี เป็นที่ประดิษฐาน พระพุทธราย (เงาพระพุทธรเจ้า) คือเงาเลื่อนกลางที่เป็นรอยประทับอยู่ที่หน้าผาเชิงเขา มีลักษณะคล้ายพระพุทธรูปยืน สันนิษฐานว่าค้นพบในสมัยพระเจ้าทรงธรรมแห่งกรุงศรีอยุธยา



19.00 น.

นำท่านกลับสู่ กรุงเทพฯ ระหว่างทางแวะ **ร้านเค็กบ้านสวน** ให้ท่านได้ซื้อของฝากติดไม้ติดมือก่อนกลับเดินทางถึง **กรุงเทพฯ** โดยสวัสดิภาพ พร้อมความประทับใจ

หมายเหตุ:

โปรแกรมการเดินทางและราคาอาจมีการเปลี่ยนแปลงตามความเหมาะสม เนื่องจากสภาพอากาศ เวลา ทั้งนี้เพื่อประโยชน์ของลูกค้าเป็นสำคัญ



จองทัวร์และชำระเงินมัดจำออนไลน์
ติดต่อสอบถามค่าทัวร์ 24 ชั่วโมง 086-6888081



ประเภทผู้เดินทาง	ผู้ใหญ่เดินทาง 20 ท่าน	ผู้ใหญ่เดินทาง 30 ท่าน
ผู้ใหญ่ (พักห้องละ 2 ท่าน) ประมาณท่านละ	7,900.-	6,900.-
พักเดี่ยว ชำระเพิ่มห้องละ	1,800.-	

อัตราค่าบริการนี้รวม

1. ค่าที่พัก 2 คืน พักห้องละ 2 ท่าน ตามโรงแรมที่ระบุไว้ในรายการ รวมอาหารเช้า
2. ค่ายานพาหนะในการเดินทาง รถบัสพร้อมคนขับผู้ชำนาญเส้นทาง และค่าเข้าชมสถานที่ท่องเที่ยว
3. ค่าอาหารตามที่ระบุในโปรแกรมการเดินทาง
4. ค่ามัคคุเทศก์และทีมงานที่คอยดูแลและอำนวยความสะดวกตลอดการเดินทาง
5. ค่าประกันอุบัติเหตุในระหว่างการเดินทางในวงเงินท่านละ 1,000,000.- บาท เชื้อนไขตามกรมธรรม์

อัตราค่าบริการนี้ไม่รวม

1. ค่าใช้จ่ายส่วนตัว อาทิ, ค่าช้อปปิ้ง, ค่าโทรศัพท์ เป็นต้น
2. ค่าภาษีมูลค่าเพิ่ม 7%





เงื่อนไขการชำระเงิน

“การจอง” กรุณาชำระมัดจำท่านละ 2,000.- บาท

ชำระด้วยเช็ค หรือ แคชเชียร์เช็ค โดยสั่งจ่ายในนาม บริษัท อิมเมจ ฮอลิเดย์ (ประเทศไทย) จำกัด
ชำระโดยเงินสด

ชำระด้วยการโอนเงินผ่านธนาคาร (กรุณาแฟกซ์ใบนำฝากมายังเบอร์ Fax 0-2661-8083)

ชื่อบัญชี บริษัท อิมเมจ ฮอลิเดย์ (ประเทศไทย) จำกัด



ธนาคารสกลนครไทย สาขา สุขุมวิท 18 (เอ็กเชน ทาวเวอร์) เลขที่ 639-1-00264-7 บัญชีกระแสรายวัน



หรือ ธนาคารกรุงไทย สาขาย่อยอาคารเอ็กเชน ทาวเวอร์ เลขที่ 081-6-00318-1 บัญชีกระแสรายวัน

“การจ่ายส่วนที่เหลือ” กรุณาชำระยอดทั้งหมดก่อนการเดินทางอย่างน้อย 14 วัน

การยกเลิก :

กรุณาแจ้งล่วงหน้าอย่างน้อย 30 วันทำการ มิฉะนั้น ทางบริษัทฯ ขอสงวนสิทธิ์ในการคืนเงินมัดจำ
กรณียกเลิกก่อนการเดินทาง 21 วันทำการ ทางบริษัทฯ มีความจำเป็นต้องหัก 50% ของอัตราค่าบริการ
กรณียกเลิกก่อนการเดินทาง 15 วันทำการ ทางบริษัทฯ ขอสงวนสิทธิ์ในการคืนเงินทั้งหมด



จองทัวร์ และ ชำระเงินมัดจำออนไลน์ **CLICK**

- ✓ ฟรีค่าธรรมเนียม
- ✓ ได้รับคะแนนสะสม
- ✓ คืนเงินมัดจำ 100% หากกรุ๊ปไม่สามารถออกเดินทางได้
- ✓ ทำการจองได้ตลอด 24 ชั่วโมง



สอบถามข้อมูลเพิ่มเติมโทร 086-6888081 ตลอด 24 ชั่วโมง

ปลอดภัย 100%



จองทัวร์และชำระเงินมัดจำออนไลน์
ติดต่อสอบถามท่าน้ำที่ 1 ตลอด 24 ชั่วโมง 086-6888081



1. บริษัทฯ ขอสงวนสิทธิ์ไม่รับท่านผู้เดินทางที่เคยเดินทางแล้วมีประวัติความประพฤติไม่น่ารัก หรือมีพฤติกรรมเป็นที่รังเกียจของคนส่วนใหญ่ เช่น ไม่รักษาวินัย, พุดจาหยาบคาย, ดื่มสุราบนรถ, ก่อเสียงรบกวนผู้อื่น, หรือพยายามสร้างความวุ่นวายในคณะทัวร์ ฯลฯ ทั้งนี้เพื่อความสุขของคณะผู้เดินทางส่วนใหญ่
2. บริษัทฯ ขอสงวนสิทธิ์ไม่รับท่านผู้เดินทางที่มีอายุครบ 4 เดือน ทั้งนี้เพื่อความปลอดภัยของท่านผู้เดินทางและการทราเวลในกรณี
3. บริษัทฯ ขอสงวนสิทธิ์ไม่รับท่านผู้เดินทางที่มีความประสงค์จะลักลอบเข้าประเทศอื่นเพื่อไปทำงาน หรือเพื่อการอื่นใดอันมิใช่การท่องเที่ยว
4. บริษัทฯ ขอสงวนสิทธิ์ในการพิจารณาให้หรือไม่ให้บริการแก่ท่านที่ต้องใช้รถเข็น (กรุณาแจ้งให้บริษัทฯ ทราบก่อนจองทัวร์เพื่อหาข้อสรุปร่วมกัน) โดยบริษัทฯ ต้องทราบขอภัยเพราะบางเส้นทางอาจไม่สะดวกในการเดินทางสำหรับท่านที่ต้องใช้รถเข็น ยกเว้นทัวร์คณะส่วนตัว
5. บริษัทฯ ขอสงวนสิทธิ์ในการพิจารณาให้หรือไม่ให้บริการแก่ท่านที่มีเด็กทารกอายุต่ำกว่า 2 ขวบ ร่วมเดินทางไปด้วย (กรุณาแจ้งให้บริษัทฯ ทราบก่อนจองทัวร์เพื่อหาข้อสรุปร่วมกัน) โดยบริษัทฯ ต้องทราบขอภัยเพราะเด็กเล็กอาจจ้องมองคนผู้เดินทางท่านอื่น ยกเว้นทัวร์คณะส่วนตัว
6. บริษัทฯ ขอสงวนสิทธิ์ในการพิจารณาให้หรือไม่ให้บริการแก่ท่านที่เป็นพระภิกษุสงฆ์หรือนักบวชในบางรายการทัวร์หรือบางเส้นทาง ยกเว้นทัวร์คณะส่วนตัว
7. บริษัทฯ ขอสงวนสิทธิ์ในการยกเลิกสิทธิประโยชน์ของท่านที่จองทัวร์ไว้แล้ว แต่ไม่ชำระเงินมัดจำภายในระยะเวลาที่กำหนด ให้แก่ลูกค้าท่านต่อไปที่แจ้งชื่อรอไว้ ทั้งนี้เพื่อประโยชน์ของผู้ร่วมเดินทางท่านอื่น
8. บริษัทฯ ขอสงวนสิทธิ์ในการยกเลิกการเดินทางในกรณีที่มีผู้เดินทางต่ำกว่า 15 ท่าน โดยจะแจ้งให้ผู้เดินทางทราบล่วงหน้าก่อนเดินทางไม่น้อยกว่า 15 วัน และยินดีจะจัดหาคณะทัวร์อื่นทดแทนหากท่านต้องการ
9. ในกรณีที่ท่านยกเลิกการเดินทาง บริษัทฯ ขอสงวนสิทธิ์ในการหักเงินค่าใช้จ่าย
โดย หากยกเลิกก่อนเดินทาง 21 วัน ขอสงวนสิทธิ์ในการคืนเงินมัดจำ
 หากยกเลิกก่อนเดินทาง 14 วัน ขอหักร้อยละ 50 ของอัตราค่าบริการ
 หากยกเลิกก่อนเดินทาง 7 วัน ขอหักร้อยละ 100 ของอัตราค่าบริการ
10. ในกรณีที่ท่านขอเปลี่ยนตัวผู้เดินทาง โดยสามารถขอวีซ่าได้ทันภายในกำหนดเวลา บริษัทฯ ขอสงวนสิทธิ์ในการคิดค่าใช้จ่ายเพิ่ม เฉพาะค่าธรรมเนียมในการยื่นวีซ่าและค่าเปลี่ยนชื่อตั๋วเครื่องบินเท่านั้น เว้นแต่ตั๋วเครื่องบินที่ไม่อนุญาตให้เปลี่ยนชื่อหรือคืนตัว
11. บริษัทฯ ขอสงวนสิทธิ์ไม่คืนค่าธรรมเนียมการยื่นวีซ่าในทุกกรณี หากมีการยื่นวีซ่าแล้ว
12. บริษัทฯ ขอสงวนสิทธิ์ไม่รับผิดชอบต่อการที่ท่านถูกปฏิเสธไม่ให้เดินทางเข้าหรือออกจากประเทศใด ๆ อันเนื่องมาจากเหตุผลส่วนตัวของท่านผู้เดินทาง เช่น เอกสารการเดินทางไม่ถูกต้อง, พกพาสิ่งของผิดกฎหมาย หรือมีความประพฤติส่อไปในทางเสื่อมเสีย รวมถึงการที่มีได้เดินทางเพราะเหตุภัยธรรมชาติ หรือการยกเลิกเที่ยวบิน





13. สำหรับท่านผู้เดินทางที่ประสงค์จะซื้อตั๋วเครื่องบินภายในประเทศเพิ่มเติม (นอกเหนือจากรายการตามทัวร์) หรือ ดำเนินการใด ๆ ที่ก่อให้เกิดค่าใช้จ่าย กรุณาแจ้งให้บริษัทฯ ทราบก่อน เพื่อขอคำยืนยันสำหรับการออกเดินทางของทัวร์นั้นๆ หากท่านผู้เดินทางซื้อตั๋วหรือชำระค่าใช้จ่ายใด ๆ ไป โดยไม่ได้รับการยืนยันดังกล่าว แล้วต่อมาทัวร์นั้น ๆ ไม่สามารถออกเดินทางได้ ทางบริษัทฯ ขอสงวนสิทธิ์ไม่รับผิดชอบสำหรับค่าใช้จ่ายที่เกิดขึ้น

14. บริษัทฯ จะส่งกำหนดการท่องเที่ยว (ไฟนอลโปรแกรม) ให้แก่ท่านก่อนการเดินทางไม่น้อยกว่า 10 วัน หากท่านเห็นว่ารายการท่องเที่ยวดังกล่าวไม่ตรงตามความประสงค์ของท่าน ไม่ว่าจะเป็นเพราะการเปลี่ยนแปลงของโรงแรมที่พัก หรือการปรับเปลี่ยนรายการท่องเที่ยวใด ๆ ท่านมีสิทธิ์ขอยกเลิกการเดินทางได้เป็นกรณีพิเศษ โดยแจ้งให้บริษัทฯ ทราบก่อนออกเดินทางไม่น้อยกว่า 7 วัน หากท่านยืนยันจะออกเดินทาง บริษัทฯ ขอถือเอาตามไฟนอลโปรแกรมเป็นยุติ เว้นแต่ ในกรณีที่เกิดเหตุจำเป็นหรือสุดวิสัย อาทิ การล่าช้าของสายการบิน, การนัดหยุดงาน, การประท้วง, การจลาจล, ภัยธรรมชาติ, อุบัติเหตุ, ปัญหาการจราจร ฯลฯ บริษัทฯ ขอสงวนสิทธิ์ในการเปลี่ยนแปลงไฟนอลโปรแกรมตามความเหมาะสม ทั้งนี้เพื่อคำนึงถึงความปลอดภัย และรักษาผลประโยชน์ของท่านให้ได้มากที่สุด

15. สถานที่ท่องเที่ยวที่ระบุในรายการได้รวมค่าเข้าชมไว้แล้ว หากในวันเดินทาง สถานที่ท่องเที่ยวดังกล่าวปิดทำการ บริษัทฯ จะคืนเงินค่าเข้าชมให้แก่ท่านตามที่ระบุไว้ในเอกสารของสถานที่นั้น ๆ หรือจะสลับปรับเปลี่ยนรายการเพื่อให้ท่านสามารถเข้าชมได้ แต่ในกรณีที่มีเหตุล่าช้าหรือเหตุอื่นใดเกิดขึ้นระหว่างการเดินทางทำให้ท่านไม่สามารถเข้าชมสถานที่ท่องเที่ยวดังกล่าวได้ โดยมีใช้ความผิดของบริษัทฯ บริษัทฯ ขอสงวนสิทธิ์ไม่คืนเงินค่าเข้าชมให้แก่ท่าน

16. บริษัทฯ ขอสงวนสิทธิ์ไม่รับผิดชอบต่อการสูญหายหรือเสียหายอย่างใด ๆ อันเกิดขึ้นแก่ทรัพย์สินของท่าน อันเนื่องจากการโจรกรรม และ/หรือความประมาทจากตัวนักท่องเที่ยวเอง

17. ของกำนัลต่าง ๆ ที่บริษัทฯ มอบให้ (ถ้ามี) เช่น กระเป๋าเดินทาง ไม่สามารถหักกอนเป็นส่วนลดเป็นตัวเงินได้ โดยท่านสามารถเลือกใช้ของกำนัลดังกล่าวในขณะที่ร่วมเดินทางไปกับคณะทัวร์หรือไม่ก็ได้ตามอัธยาศัย

18. ตำแหน่งที่นั่งบนเครื่องบินเป็นไปตามเงื่อนไขตั๋วเครื่องบินแบบหมู่คณะของสายการบินต่าง ๆ บริษัทฯ ไม่สามารถเลือกตำแหน่งที่นั่งได้เอง ทั้งนี้บริษัทฯ จะพยายามจัดที่นั่งให้แก่ท่านและครอบครัวตามความเหมาะสมให้ดีที่สุดภายใต้ลักษณะตำแหน่งที่นั่งแบบหมู่คณะที่สายการบินจัดให้มา

19. บริษัทฯ ขอต้อนรับและมีความยินดีที่ได้ให้บริการแก่ท่านผู้เดินทางที่เชื่อมั่นในมาตรฐานของบริษัทฯ ซึ่งประสงค์จะเดินทางไปท่องเที่ยวพักผ่อนแบบหมู่คณะ และเข้าใจถึงวิถีชีวิตตลอดจนวัฒนธรรมของประเทศที่ท่านได้เดินทางไป

20. เมื่อท่านจองทัวร์และชำระมัดจำแล้ว หมายถึงท่านยอมรับในข้อความและเงื่อนไขที่บริษัทฯ แจ้งแล้วข้างต้น

